

ОБЩЕСТВО С ОГРАНИЧЕННОЙ ОТВЕТСТВЕННОСТЬЮ
“ЗОДЧИЙ”



Юр. адрес: 403870, Волгоградская область, г. Камышин, ул. Тургенева, 31
тел. 8-84457-4-42-92

Регистрационный номер в реестре СРО
Ассоциация “Проектный комплекс “Нижняя Волга” 4181-22/036-28-ВР
ИНН 3436108618, КПП 343645001, ОГРН 1073453001522

**Здание магазина-склада, расположенное по адресу:
Краснодарский край, г. Гулькевичи, ул. Короткова, 158 “Б”.**

Проектная документация

Раздел . Архитектурные решения

1525.22-АР

ТОМ 3

2022 г.

ОБЩЕСТВО С ОГРАНИЧЕННОЙ ОТВЕТСТВЕННОСТЬЮ
“ЗОДЧИЙ”

Юр. адрес: 403870, Волгоградская область, г. Камышин, ул. Тургенева, 31
тел. 8-84457-4-42-92

Регистрационный номер в реестре СРО
Ассоциация “Проектный комплекс “Нижняя Волга” 4181-22/036-28-ВР
ИНН 3436108618, КПП 343645001, ОГРН 1073453001522

Утверждаю:

 /Соловьева Н.В./

«_____» _____ май 2022 г.

**Здание магазина-склада, расположенное по адресу:
Краснодарский край, г. Гулькевичи, ул. Короткова, 158 “Б”.**

Проектная документация

Раздел . Архитектурные решения

1525.22-АР

ТОМ 3

Директор

Главный инженер проекта



Н.С. Борисенко

Л.Б. Федоренко

2022 г.

Взам. инв. №	
Подпись и дата	
Инв. № подл.	

Содержание тома

2

Обозначение	Наименование	Примечание
1525.22-AP	Раздел: Архитектурные решения	
	<u>Текстовая часть</u>	
	1.Описание и обоснование внешнего и внутреннего вида объекта, его пространственной, планировочной и функциональной организации	
	2.Обоснование принятых объемно-пространственных и архитектурно- художественных решений в части соблюдения предельных параметров разрешенного строительства объекта	
	3. Обоснование принятых архитектурных решений в части обеспечения соответствия зданий, строений и сооружений установленным требованиям энергетической эффективности	
	4.Перечень мероприятий по обеспечению соблюдения установленных требований энергетической эффективности к архитектурным решениям, влияющим на энергетическую эффективность зданий, строений и сооружений	
	5.Описание и обоснование использованных композиционных приемов при оформлении фасадов и интерьеров объекта, описание решений по отделке помещений	
	6. Описание и обоснование конструктивных решений здания, принятых при выполнении расчётов строительных конструкций, строительства и эксплуатации объекта капитального строительства.	
	7 .Описание архитектурных решений, обеспечивающих естественное освещение в помещениях с постоянным пребыванием людей.	
	8. Описание архитектурно-строительных мероприятий, обеспечивающих защиту помещений от шума, вибраций и другого воздействия.	
	<u>Графическая часть</u>	
AP-1	Фасады в осях 1-9, 9-1	
AP-2	Фасады в осях Е-А, А-Е	
AP-3	План на отм. 0,000	
AP-4	Разрез 1-1.	
	3D-визуализация	

Взам. инв. №

Подпись и дата

Инв. № подл.

						1525.22-AP		
Изм.	Кол.уч	Лист	№ док.	Подп.	Дата	Содержание тома		
Директор	Борисенко				05.22.			
ГАП	Вайрих Н.				05.22.			
ГИП	Федоренко				05.22.			
Разработал	Борисенко				05.22.			
Н.контроль	Федоренко				05.22.	<div>Стадия</div> <div>Лист</div> <div>Листов</div> <div>П 1 1</div> <div>ООО "Зодчий"</div> <div>г. Камышин</div>		

Раздел: Архитектурные решения.

Проектная документация разработана на основании:

- градостроительного плана земельного участка;
- топографической съемки, предоставленной заказчиком;

Уровень ответственности здания - нормальный.

Класс помещений здания по функциональной пожарной опасности - Ф 3.1.

Степень огнестойкости - II.

Класс конструктивной пожарной опасности - С0.

За относительную отметку 0,000 принят уровень чистого пола проектируемого объекта.

1. Описание и обоснование внешнего и внутреннего вида объекта, его пространственной, планировочной и функциональной организации

Земельный участок, на котором планируется строительство здания магазина-склада, расположен в северо-западной части г. Гулькевичи, Краснодарский край по ул. Короткова, 158 "Б". Кадастровый номер участка - 23:06:1902097:191.

В настоящее время участок свободен от застройки, зелёные насаждения отсутствуют. Данная проектная документация разработана на одноэтажное здание склада-магазина.

Участок имеет прямоугольную форму, площадь земельного участка составляет 3782,00 м².

Рельеф участка имеет незначительный уклон в юго - западном направлении.

Климатический район строительства - III, подрайон - IIIB, среднегодовая температура наружного воздуха + 10,6°C, снеговой район - II (102 кг/м²), ветровой район -IV, преобладающее направление ветров - восточное, по толщине стенки гололеда - III район.

Подъезд к объекту строительства осуществляется со стороны ул. Короткова и со стороны существующего местного проезда.

Проектируемый объект имеет свободную транспортную доступность из всех районов города по существующим городским улицам.

Здание магазина-склада имеет пятиугольную форму в плане, размерами в осях 31,75х48,40м, одноэтажное, высота в коньке 6,40 м. Конструктивная схема здания - металлический каркас с навесным фасадом из сэндвич - панелей заводского изготовления.

За относительную отметку 0,000 принят уровень чистого пола проектируемого здания.

В проектируемом здании размещены складские помещения, помещения для обслуживания покупателей (залы выдачи товаров), вспомогательные и административные помещения. Объёмно - планировочная структура проектируемого здания определена функциональной схемой, технологической схемой и обеспечивает создание оптимальной среды для работников и посетителей.

2. Обоснование принятых объёмно-пространственных и архитектурно-художественных решений в части соблюдения предельных параметров разрешенного строительства объекта

Схема планировочной организации земельного участка разработана в соответствии с ПЗЗ городского округа - г. Гулькевичи Ставропольского края, с СП 42.13330.2010 (СНиП 2.07.01-89*) "Градостроительство. Планировка и застройка городских и сельских поселений". Объект располагается в территориальной зоне О1 - Зона административно - делового, коммерческого и общественного назначения. Данная зона позволяет размещение на участке здания склада-магазина.

Размещение объекта на участке выполнено на основании градостроительного плана земельного участка и сложившейся градостроительной ситуации.

Взам. инв. №	художественных решений в части соблюдения предельных параметров разрешенного строительства объекта						
	<p>Схема планировочной организации земельного участка разработана в соответствии с ПЗЗ городского округа - г. Гулькевичи Ставропольского края , с СП 42.13330.2010 (СНиП 2.07.01-89*) “ Градостроительство. Планировка и застройка городских и сельских поселений”. Объект располагается в территориальной зоне О1 - Зона административно - делового , коммерческого и общественного назначения. Данная зона позволяет размещение на участке здания склада-магазина.</p> <p>Размещение объекта на участке выполнено на основании градостроительного плана земельного участка и сложившейся градостроительной ситуации.</p>						
Подпись и дата							
Инв. № подл.							
						1525.22-AP	Лист
							1
	Изм.	Кол.уч	Лист	№ док.	Подп.	Дата	

3. Обоснование принятых архитектурных решений в части обеспечения соответствия зданий, строений и сооружений установленным требованиям энергетической эффективности

Принятые в проекте архитектурные решения соответствуют требованиям энергетической эффективности и подтверждены соответствующим теплотехническим расчетом (прилагается). В целях соблюдения условий по тепловой защите зданий и требований по энергетической эффективности, предъявляемым СП 50.13330.2012 приняты следующие архитектурные решения:

- объемно - планировочная схема зданий принята максимально компактной (с учётом технологических возможностей);
- наружные ограждающие конструкции – сэндвич - панели заводского изготовления (стены толщиной 100мм, кровля -150мм);
- светопрозрачные конструкции предусмотрены с повышенными теплозащитными характеристиками;
- наружные входные двери предусмотрены с приборами для самозакрывания (доводчиками);
- над входными дверями устанавливаются тепловые завесы;
- связь помещений без лишних коридоров, холлов и тёмных помещений.

4. Перечень мероприятий по обеспечению соблюдения установленных требований энергетической эффективности к архитектурным решениям, влияющим на энергетическую эффективность зданий, строений и сооружений

В проекте предусмотрены технические решения и мероприятия обеспечивающие следующие требования по тепловой защите объекта:

- а) значения приведенных сопротивлений теплопередаче зданий и сооружений отдельных ограждающих конструкций выше нормируемых;
- б) удельная теплозащитная характеристика не превышает нормируемого значения;
- в) температура на внутренних поверхностях ограждающих конструкций выше минимально допустимых.

Для обеспечения долговечности ограждающих конструкций в проекте применяются только сертифицированные материалы, имеющие надлежащую стойкость, а именно:

- морозостойкость;
- влагостойкость;
- биостойкость;
- коррозионную стойкость;
- стойкость к температурным воздействиям.

5. Описание и обоснование использованных композиционных приемов при оформлении фасадов и интерьеров объекта, описание решений по отделке помещений

Наружную отделку фасадов выполнить в соответствии с паспортом отделки фасадов (см. лист АР-1).

Внутренняя отделка помещений выполняется заказчиком самостоятельно, с использованием материалов и изделий с показателем удельной эффективной активности естественных радионуклидов, не превышающим предельного значения - 370 Бк/кг по ГОСТ 30108-94 (приложение А).

Все материалы и изделия должны соответствовать ГОСТам и нормативным документам, действующим на территории РФ и иметь сертификаты соответствия.

Взам. инв. №										
Подпись и дата										
Инв. № подл.										
						1525.22-AP				Лист
										2
Изм.	Кол.уч	Лист	№ док.	Подп.	Дата					

6. Описание и обоснование конструктивных решений здания, принятых при выполнении расчётов строительных конструкций, строительства и эксплуатации объекта капитального строительства.

Конструктивные решения здания приняты в соответствии с архитектурными и технологическими требованиями.

Здание магазина-склада имеет пятиугольную форму в плане, размерами в осях 31,75х48,40м, одноэтажное, высота в коньке 6,40 м, высота потолка переменная - 3,60-5,92м

Конструктивная схема здания – каркасного типа, несущими элементами являются металлические колонны и балки.

Фундаменты запроектированы согласно данных инженерно-геологических изысканий.

Фундаменты под наружные ограждающие конструкции (сэндвич-панели) приняты монолитные железобетонные:

- под колонны - стаканного типа из бетона кл. В15 по ГОСТ 10178-85*. Под фундаментами выполняется бетонная подготовка толщиной 100мм из бетона В 7.5. Отметка низа заложения -1,20 м.

- под наружные стены - монолитный ленточный из бетона кл. В15 по ГОСТ 10178-85* по бетонной подготовке из бетона кл. В 7,5, отметка низа заложения - 0,85 м и 1,00м.;

- внутренние перегородки – ячеисто - бетонные плиты толщиной 100мм;

- наружные ограждающие конструкции - стеновые сэндвич - панели заводского изготовления, толщиной – 100 мм (ГОСТ 32603 - 2012);

- покрытие здания - кровельные сэндвич - панели заводского изготовления, толщиной 150мм (ГОСТ 32603 - 2012) по металлическим балкам.

Несущие элементы каркаса – конструкции шарнирно – сопряжённые между собой болтовыми соединениями обеспечивают геометрическую неизменяемость здания.

Расчёт конструкций каркаса осуществляется на следующие нагрузки и воздействия:

- на стадии возведения – на действие технологических нагрузок, образуемых на рассчитываемом перекрытии массой монтажно - технологической оснастки; на этапе непосредственной эксплуатации – усилия от сочетаний нагрузок по СП 20.13330.2011 (СНиП 2.01.07-85) «Нагрузки и воздействия».

Расчёт и конструирование элементов здания выполнены в соответствии с СП 52-101-2003 и СП 20.13330.2011 (СНиП 2.01.07-85).

7. Описание архитектурных решений, обеспечивающих естественное освещение в помещениях с постоянным пребыванием людей.

Объекты не влияют на инсоляцию и освещённость окружающей застройки. В здании имеются оконные проёмы необходимой площади

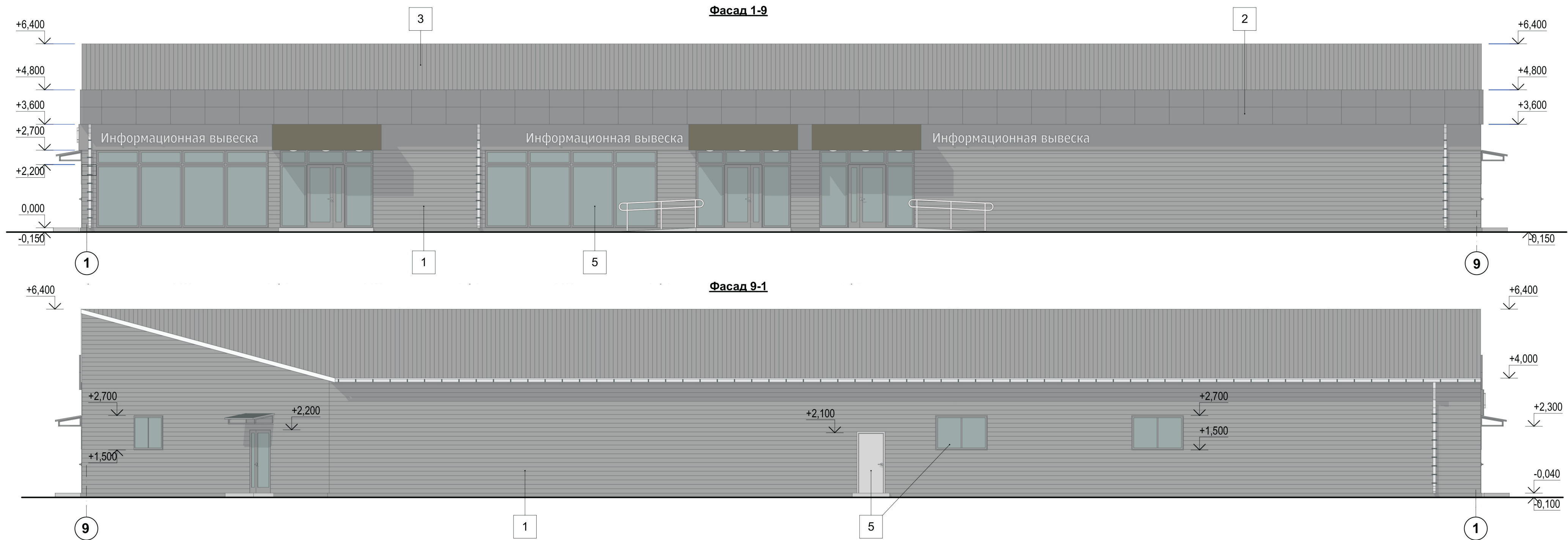
8. Описание архитектурно-строительных мероприятий, обеспечивающих защиту помещений от шума, вибраций и другого воздействия.

Параметры микроклимата в помещениях следует принимать в соответствии с ГОСТ 30494 -96. Теплотехническим расчетом ограждающих конструкций подтверждается, что в проектируемых помещениях поддерживается нормируемая температура +16°C. Относительная влажность помещений - 40 %.

При расчёте уровня шума и проектировании защиты от шума для обеспечения допустимых уровней звукового давления, необходимо руководствоваться СП 51.13330.2011 «Защита от шума». Уровень шума в помещениях не должен превышать 75 дБА.

В общем случае, мероприятия по защите от шума должны предусматривать применение ограждающих конструкций, обеспечивающих нормативную звукоизоляцию, звукопоглощающих облицовок (в помещениях общественных зданий), глушителей шума в системах принудительной вентиляции и кондиционирования воздуха.

Взам. инв. №	8. Описание архитектурно-строительных мероприятий, обеспечивающих защиту помещений от шума, вибраций и другого воздействия.					
	<p>Параметры микроклимата в помещениях следует принимать в соответствии с ГОСТ 30494 -96. Теплотехническим расчетом ограждающих конструкций подтверждается, что в проектируемых помещениях поддерживается нормируемая температура +16°С. Относительная влажность помещений - 40 %.</p> <p>При расчёте уровня шума и проектировании защиты от шума для обеспечения допустимых уровней звукового давления, необходимо руководствоваться СП 51.13330.2011 “Защита от шума”. Уровень шума в помещениях не должен превышать 75 дБА.</p> <p>В общем случае, мероприятия по защите от шума должны предусматривать применение ограждающих конструкций, обеспечивающих нормативную звукоизоляцию, звукопоглощающих облицовок (в помещениях общественных зданий), глушителей шума в системах принудительной вентиляции и кондиционирования воздуха.</p>					
Подпись и дата						
Инв. № подл.	Г					
	Изм.	Кол.уч	Лист	№ док.	Подп.	Дата
	1525.22-AP					Лист
						3

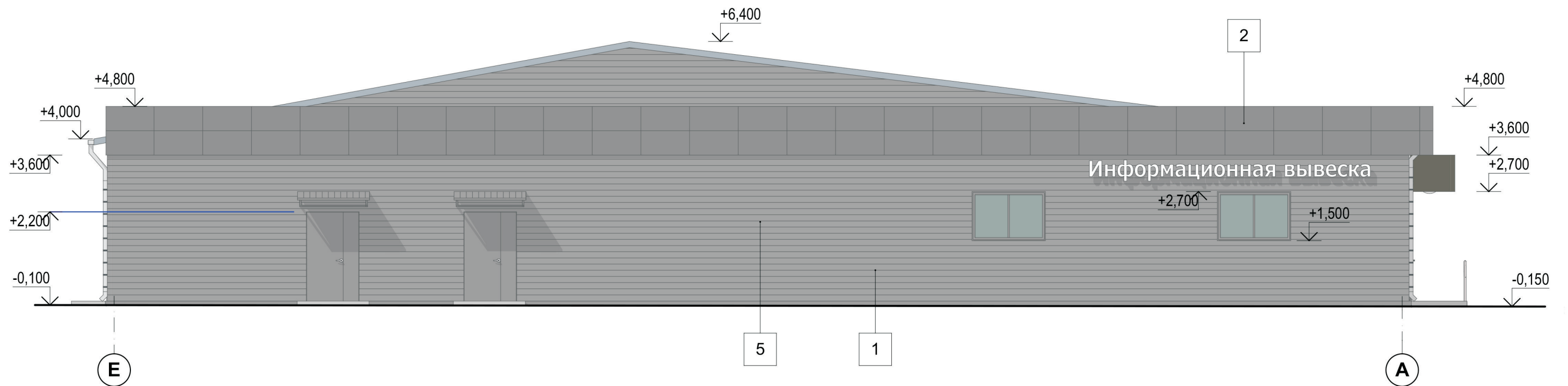


Паспорт отделки фасадов

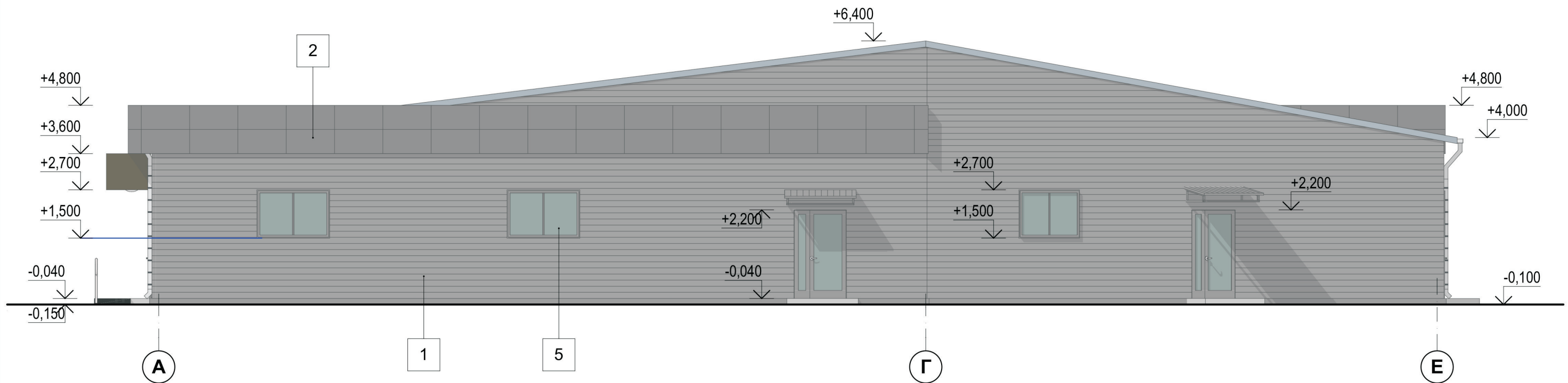
Тип отделки по фасаду	Наименование элементов фасадов	Вид отделки	Цвет	Примечание
1.	Плоскости стен.	Сэндвич панель	RAL 7024	
2.	Декоративный экран	Панели ALUKOBOND	RAL 7024	
3.	Кровля	Сэндвич панель	RAL 7037	
4.	Покрытие козырьков	Профилированный лист	RAL 7024	
5.	Окна, двери	ПВХ-профиль	RAL 7016	Серый






						1525.25-AP				
						Здание магазина, расположенное по адресу: Краснодарский край, г. Гулькевичи, ул. Короткова, 158 "Б".				
Изм.	Кол.уч	Лист	№ док.	Подп.	Дата		Стадия	Лист	Листов	
Директор	Борисенко				02.22		П	1		
ГАП	Вайрих Н.				02.22					
ГИП	Федоренко				02.22					
Разработал	Корбакова				02.22	Фасад 1-9. Фасад 9-1				
Н.контроль	Федоренко				02.22					ООО "ЗОДЧИЙ" г. Камышин

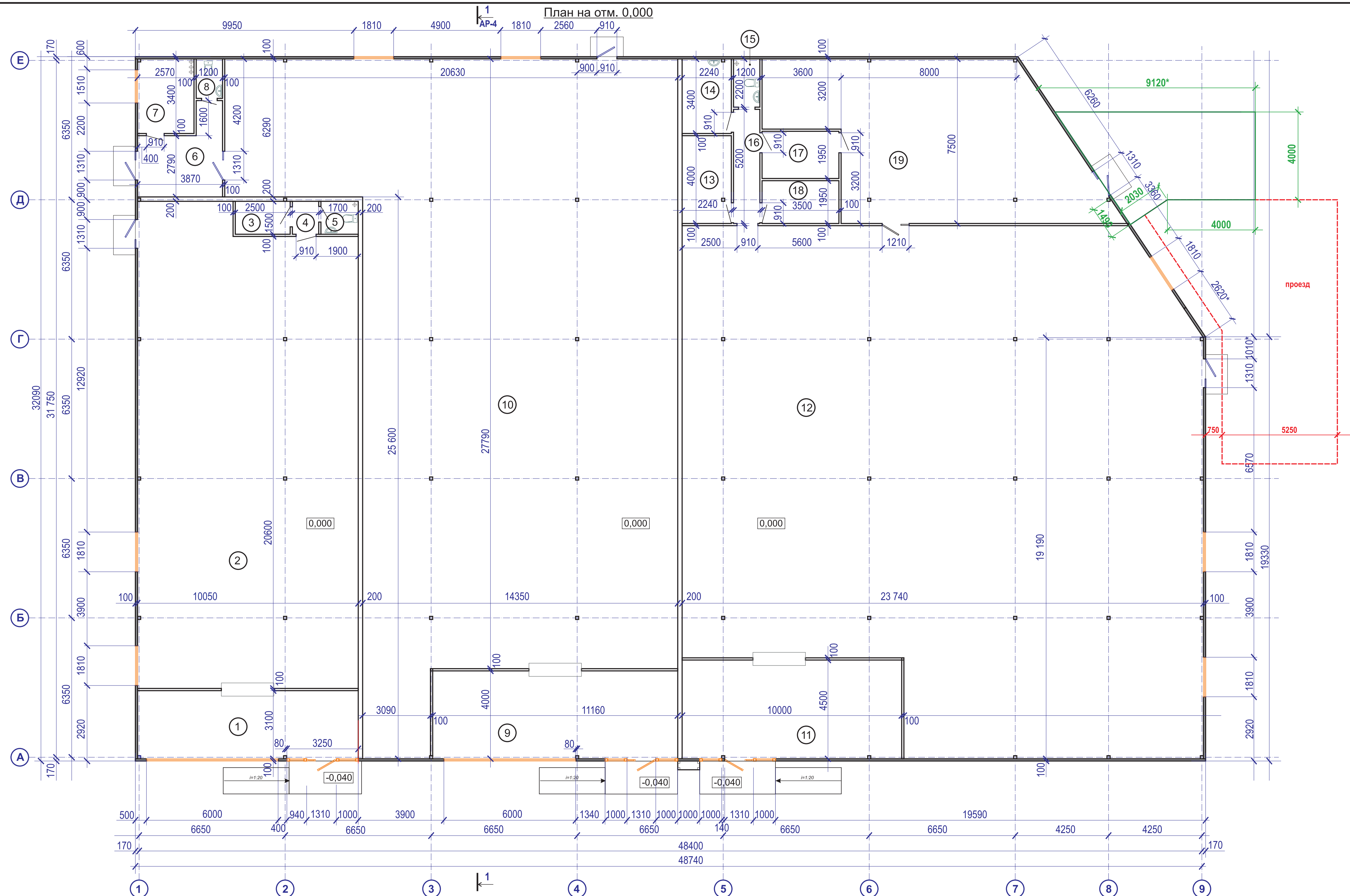
Фасад Е-А



Фасад А-Е



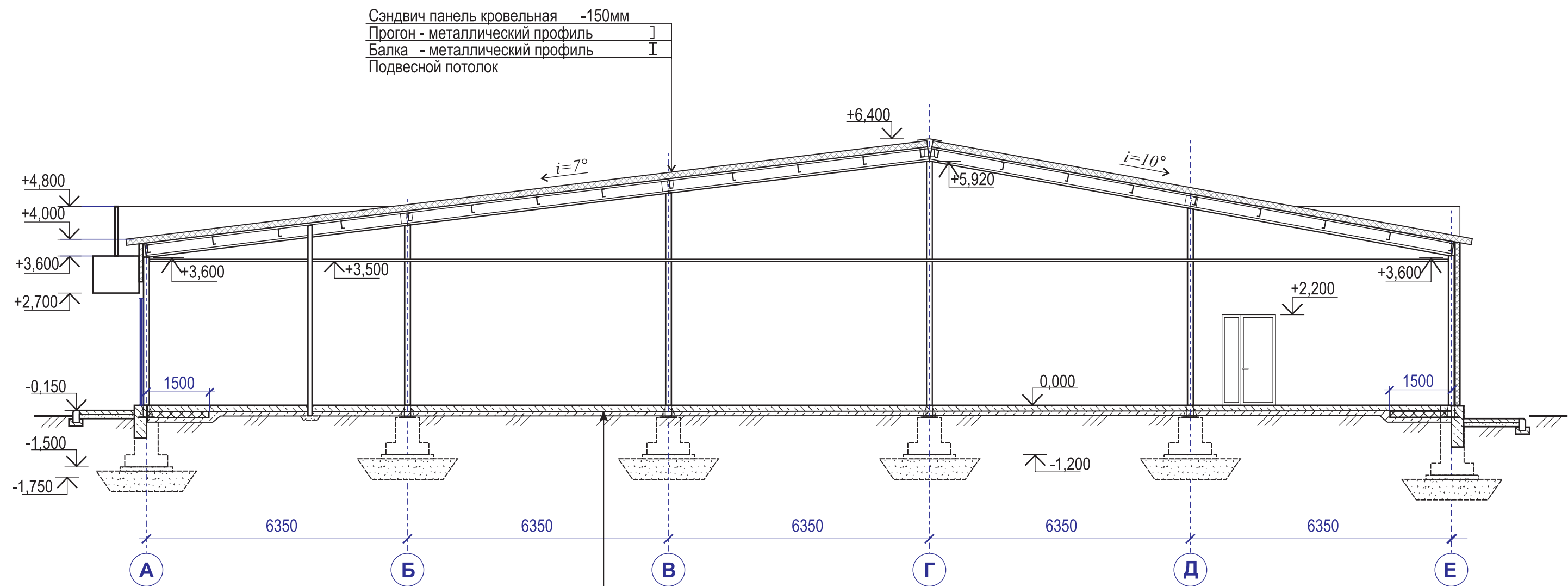
						1525.25-AP				
						Здание магазина, расположенное по адресу: Краснодарский край, г. Гулькевичи, ул. Короткова, 158 "Б".				
Изм.	Кол.уч	Лист	№ док.	Подп.	Дата			Стадия	Лист	Листов
Директор		Борисенко			02.22			П	1	
ГАП		Вайрих Н.			02.22					
ГИП		Федоренко			02.22					
Разработал		Корбакова			02.22	Фасад Е-А. Фасад А-Е		ООО "ЗОДЧИЙ" г. Камышин		
Н.контроль		Федоренко			02.22					







1. За отм. 0,000 принят уровень чистого пола проектируемых помещений.
2. Вентиляционные каналы выполнить из стальных труб типа "сэндвич" Ø150мм.

						1525.22-AP			
						Здание магазина-склада, расположенное по адресу: Краснодарский край, г. Гулькевичи, ул. Короткова, 158 "Б".			
Изм.	Кол.уч	Лист	№ док.	Подп.	Дата		Стадия	Лист	Листов
Директор	Борисенко	<i>Борисенко</i>			02.22				
ГАП	Вайрих Н.В.	<i>Вайрих Н.В.</i>			02.22				
ГИП	Федоренко	<i>Федоренко</i>			02.22		П	1	
Разработал	Корбакова				02.22				
Н.контроль	Федоренко	<i>Федоренко</i>			02.22	План на отм. 0,000		ООО "Зодчий" г. Камышин	

Разрез 1-1



Керамогранитная плитка для пола	- 11мм
Выравнивающая стяжка из цементно - песчаного раствора марки 150	- 20мм
Бетон кл. В15 сетка Ø10AIII-200/Ø10AIII-200	- 80мм
Щебень (ГОСТ 8267-93) с прочностью не менее 20МПа, пропитанный битумно - полимерной мастикой "ТЕХНОМАСТ"	
Обратная засыпка - уплотнённый грунт	

						1525.22-AP							
						Здание магазина-склада, расположенное по адресу: Краснодарский край, г. Гулькевичи, ул. Короткова, 158 "Б".							
Изм.	Кол.уч	Лист	№ док.	Подп.	Дата								
Директор		Борисенко			04.22.			Стадия	Лист	Листов			
ГАП		Вайрих Н.В.			04.22.			П	4				
ГИП		Федоренко			04.22.								
Разработал		Корбакова			04.22.	Разрез 1-1		ООО "Зодчий" г. Камышин					
Н.контроль		Федоренко			04.22.								

