



# Светотехнический расчет

## Внутреннее освещение

Объект:

Адрес:

Руководитель проекта:

Инженер:

**Российский производитель светодиодного освещения**

Группа компаний SELECTA sales@selecta.ru тел.: +7 (499) 252-69-53

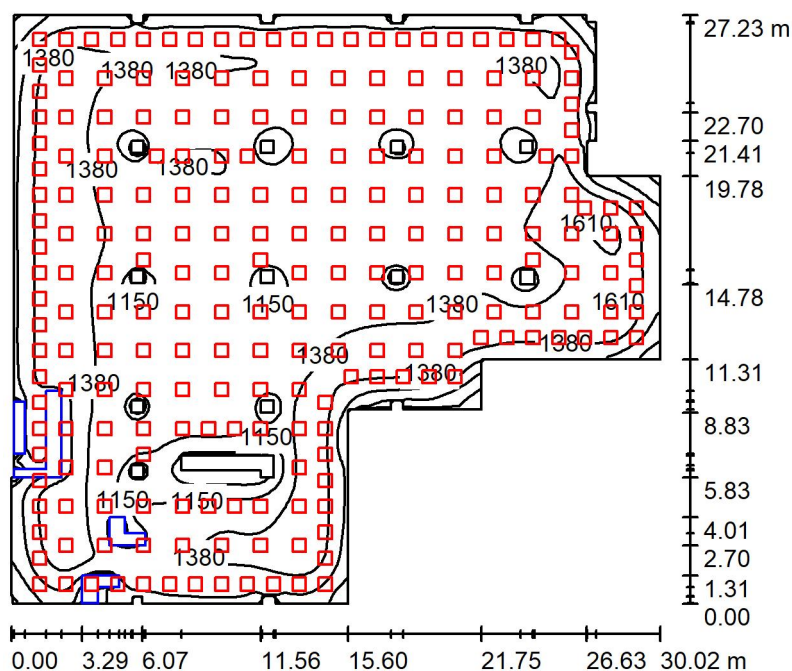
Оператор  
Телефон  
Факс  
Электронная почта

## Оглавление

<b>Детский Мир</b>	
Титульный лист проекта	1
Оглавление	2
<b>Торговый зал</b>	
Резюме	3
3D - визуализация	4
Фиктивные цвета - визуализация	5
<b>Поверхности в помещении</b>	
<b>Значение освещенности в зоне кассы</b>	
График значений (Е, горизонтальн.)	6
<b>Значение освещенности в центральной зоне торгового зала</b>	
График значений (Е, горизонтальн.)	7
<b>Значение освещенности в периметральной зоне торгового зала</b>	
График значений (Е, горизонтальн.)	8
<b>Значение освещенности в зоне кассы ЦОП</b>	
График значений (Е, горизонтальн.)	9

Оператор  
Телефон  
Факс  
Электронная почта

## Торговый зал / Резюме



Высота помещения: 3.400 m, Монтажная высота: 3.400 m,  
Коэффициент эксплуатации: 1.00

Значения в Lux, Масштаб 1:350

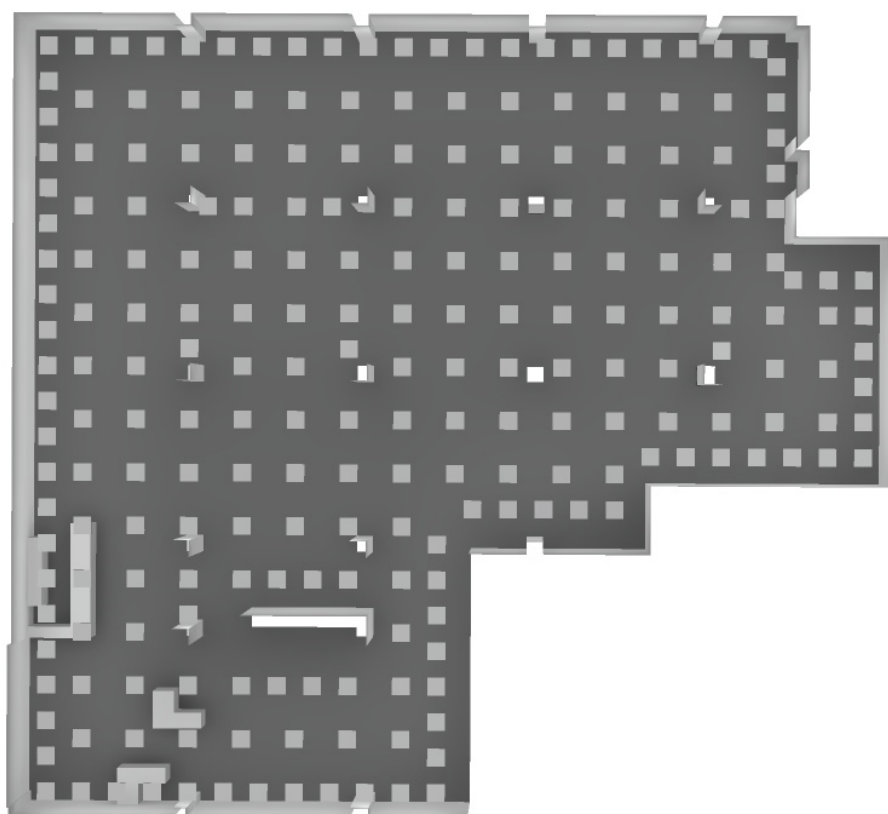
Поверхность	$\rho$ [%]	$E_{cp}$ [lx]	$E_{min}$ [lx]	$E_{max}$ [lx]	$E_{min} / E_{cp}$
Рабочая плоскость	/	1297	524	1661	0.404
Полы	20	1213	123	1509	0.102
Потолок	70	259	182	367	0.703
Стенки (50)	50	599	102	1381	/

### Рабочая плоскость:

Высота: 0.800 m  
Растр: 128 x 128 Точки  
Краяевая зона: 0.000 m

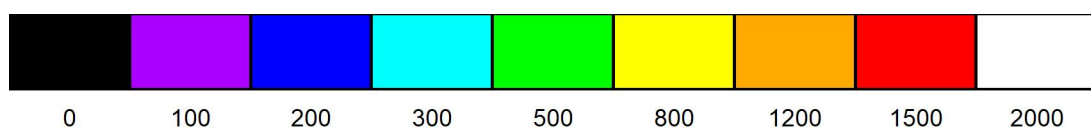
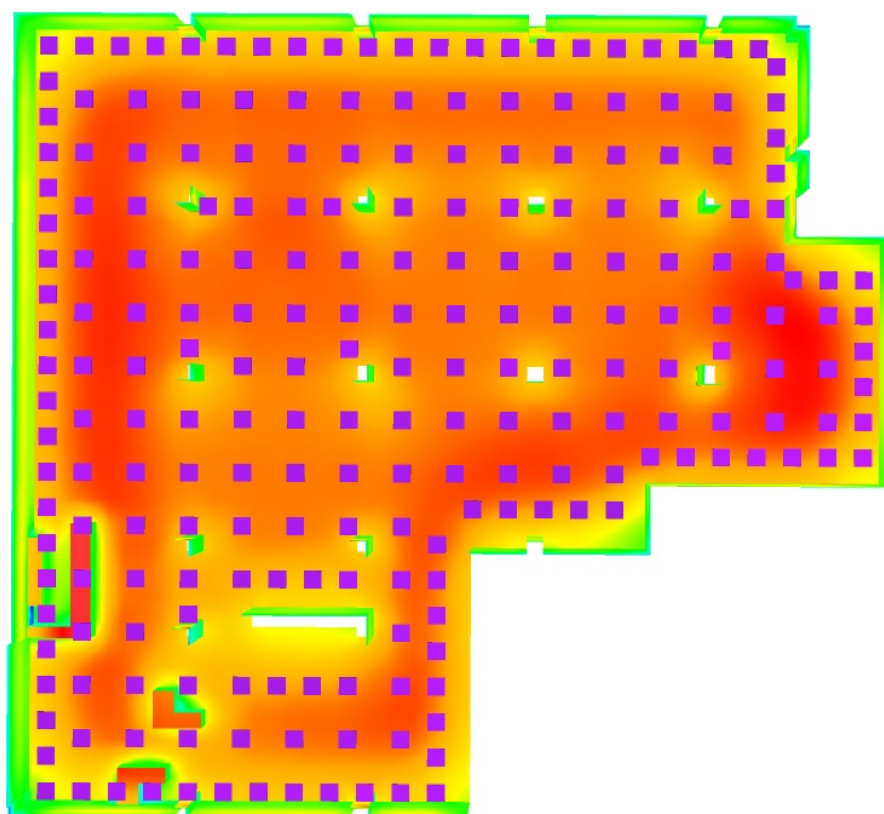
Оператор  
Телефон  
Факс  
Электронная почта

## Торговый зал / 3D - визуализация



Оператор  
Телефон  
Факс  
Электронная почта

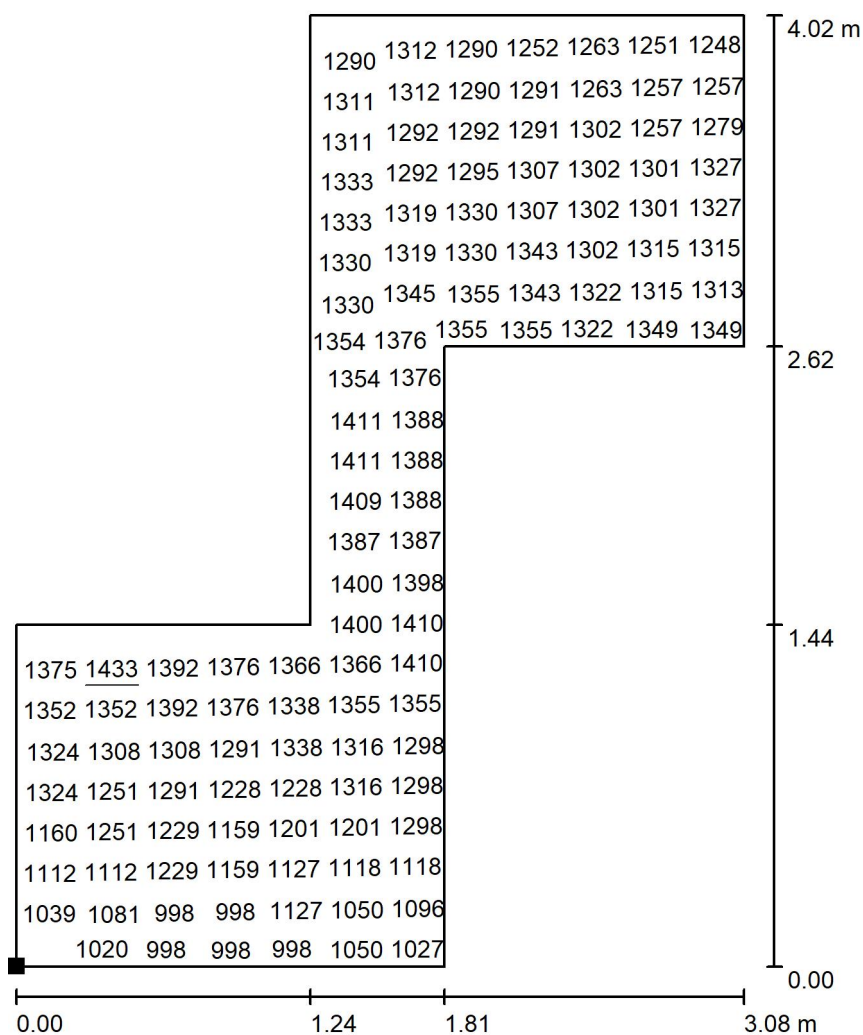
## Торговый зал / Фиктивные цвета - визуализация



lx

Оператор  
Телефон  
Факс  
Электронная почта

## Торговый зал / Значение освещенности в зоне кассы / График значений ( $E$ , горизонтальн.)



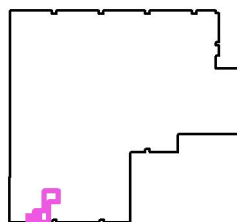
Значения в Lux, Масштаб 1 : 32

Не все расчетные данные могут быть представлены.

Расположение поверхности в помещении:

Выделенная точка:

(3.631 m, 0.117 m, 1.010 m)



Растр: 128 x 128 Точки

$E_{\text{cp}}$  [lx]  
1286

$E_{\text{min}}$  [lx]  
968

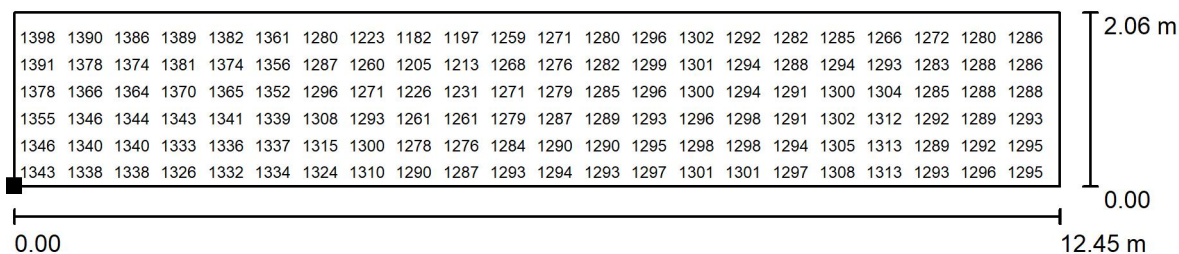
$E_{\text{max}}$  [lx]  
1433

$E_{\text{min}} / E_{\text{cp}}$   
0.753

$E_{\text{min}} / E_{\text{max}}$   
0.675

Оператор  
 Телефон  
 Факс  
 Электронная почта

## Торговый зал / Значение освещенности в центральной зоне торгового зала / График значений (E, горизонтальн.)



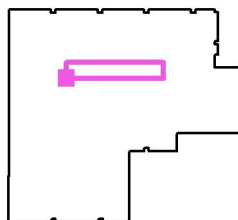
Значения в Lux, Масштаб 1 : 90

Не все расчетные данные могут быть представлены.

Расположение поверхности в помещении:

Выделенная точка:

(7.905 m, 18.449 m, 1.000 m)



Растр: 200 x 200 Точки

$E_{cp}$  [lx]  
1303

$E_{min}$  [lx]  
1159

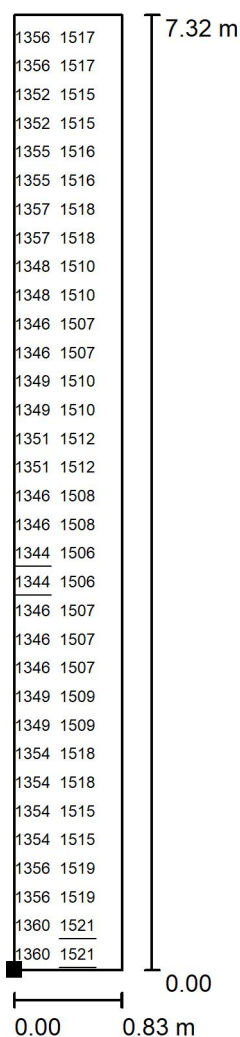
$E_{max}$  [lx]  
1402

$E_{min} / E_{cp}$   
0.890

$E_{min} / E_{max}$   
0.827

Оператор  
 Телефон  
 Факс  
 Электронная почта

## Торговый зал / Значение освещенности в периметральной зоне торгового зала / График значений (E, горизонтальн.)



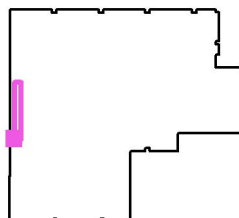
Значения в Lux, Масштаб 1 : 58

Не все расчетные данные могут быть представлены.

Расположение поверхности в помещении:

Выделенная точка:

(1.068 m, 10.671 m, 1.000 m)



Растр: 200 x 200 Точки

$E_{cp}$  [lx]  
1432

$E_{min}$  [lx]  
1344

$E_{max}$  [lx]  
1521

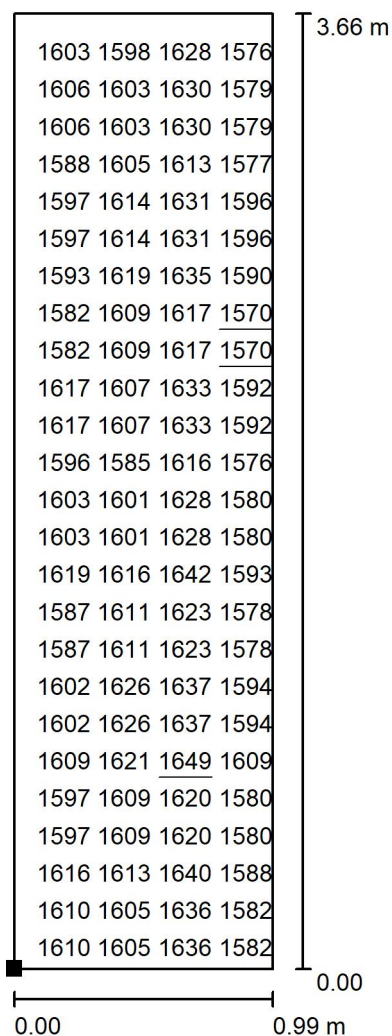
$E_{min} / E_{cp}$   
0.938

$E_{min} / E_{max}$   
0.884



Оператор  
 Телефон  
 Факс  
 Электронная почта

## Торговый зал / Значение освещенности в зоне кассы ЦОП / График значений (Е, горизонтальн.)



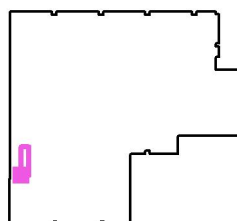
Значения в Lux, Масштаб 1 : 29

Не все расчетные данные могут быть представлены.

Расположение поверхности в помещении:

Выделенная точка:

(1.935 m, 6.333 m, 1.010 m)



Растр: 128 x 128 Точки

$E_{cp}$  [lx]  
1606

$E_{min}$  [lx]  
1570

$E_{max}$  [lx]  
1649

$E_{min} / E_{cp}$   
0.978

$E_{min} / E_{max}$   
0.953