

**Техническое Задание на установку/замену фасадных вывесок «Детский Мир»**

**Фасадная вывеска на подложке**

Общее описание проекта:

1. Целью проекта является оформление магазинов на территории Казахстана в рамках проекта.
2. Задачи, которые должны быть решены в результате проведения работ:

Разработка проектной документации, проведение необходимых экспертиз и согласований размещения (**регистрация**), производство, монтаж и обслуживание конструкций для внешнего оформления магазинов сети «Детский Мир».

Техническое задание на оформление вывесок магазинов сети «Детский Мир».

**Фасадная вывеска на подложке**

**Подложка:**

Плоская металлическая рама из стальной профильной трубы расчетного сечения, грунтованная, окрашенная антикоррозийными красками, облицовка композитным материалом (лицевая поверхность, торцы) RAL 5005, в исключительном случае допускается оклейка композитного материала пленкой в фирменный **синий** цвет (рекомендуемые марки Oracal 641-057м), цвет Pantone 300C

**а)**

**Буква световая (клееная пластиковая):**

Лицевая поверхность - акрил экструзионный расчетной толщины.

Боковая и задняя поверхность - ПВХ вспененный белого цвета расчетной толщины (без использования ALS и Elkamet!), оклейка пленкой **белого** цвета (рекомендуемые марки Oracal 951).

Подсветка букв осуществляется светодиодными модулями или светодиодной линейкой белого свечения. Рекомендуемые марки - ELF Strike, Люкс Макси, ECO4. Световой поток не менее 53Лм. Степень пыле-влагозащиты не менее IP 65. Угол рассеивания светового потока не менее 120 градусов. Количество светодиодов должно обеспечивать яркую и равномерную засветку лицевой поверхности. Блоки питания герметичные 12V, степень пыле-влагозащиты не менее IP65.

**Кубик световой (клееный пластиковый):**

Лицевая поверхность - акрил экструзионный расчетной толщины. Изображение: самоклеющаяся транслюцентная белая пленка AVERY/ORAJET с полноцветной УФ/Латексной печатью 720dpi в 2 прогона в фирменные цвета.

Боковая и задняя поверхность - ПВХ вспененный белого цвета расчетной толщины (без использования ALS и Elkamet!), оклейка пленкой **белого** цвета (рекомендуемые марки Oracal 951).

Подсветка кубика осуществляется светодиодными модулями, или светодиодной линейкой белого свечения. Рекомендуемые марки - ELF Strike, Люкс Макси, ECO4. Световой поток не менее 53Лм. Степень пыле-влагозащиты не менее IP 65. Угол рассеивания светового потока не менее 120 градусов. Количество светодиодов должно обеспечивать яркую и равномерную засветку лицевой поверхности. Блоки питания герметичные 12V, степень пыле-влагозащиты не менее IP65.

Андреев В.В.  
15.03.16

б)

**Буква световая (профильная):**

Лицевая поверхность - акрил экструзионный расчетной толщины. Стыковка с боковой поверхностью осуществляется с помощью Elcamet профиля.

Боковая поверхность – ALS профиль, покрашенный порошковым методом внутри и снаружи, цвет **белый**.

Задняя поверхность - ПВХ вспененный белого цвета расчетной толщины.

Подсветка букв осуществляется светодиодными модулями или светодиодной линейкой белого свечения. Рекомендуемые марки - ELF Strike, Люкс Макси, ECO4. Световой поток не менее 53Лм. Степень пыле-влагозащиты не менее IP 65. Угол рассеивания светового потока не менее 120 градусов. Количество светодиодов должно обеспечивать яркую и равномерную засветку лицевой поверхности. Блоки питания герметичные 12V, степень пыле-влагозащиты не менее IP65.

**Кубик световой (профильный):**

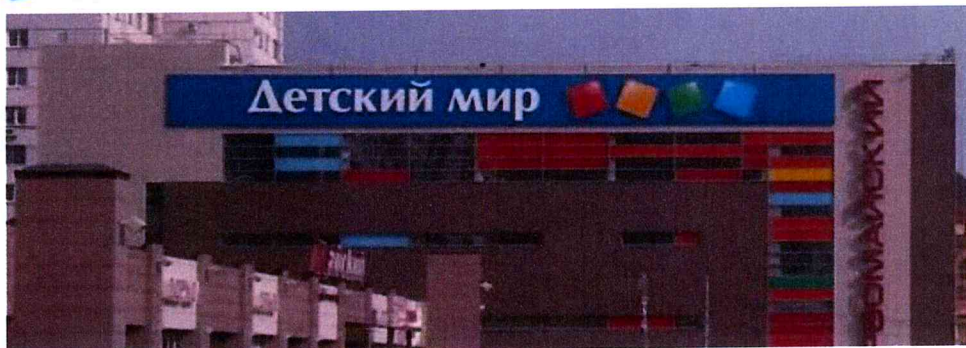
Лицевая поверхность - акрил экструзионный расчетной толщины. Изображение: самоклеющаяся транслюцентная белая пленка AVERY/ORAJET с полноцветной УФ/Латексной печатью 720dpi в 2 прогона в фирменные цвета. Стыковка с боковой поверхностью осуществляется с помощью Elcamet профиля.

Боковая поверхность – ALS профиль, покрашенный порошковым методом внутри и снаружи, цвет **белый**.

Задняя поверхность - ПВХ вспененный белого цвета расчетной толщины.

Подсветка кубика осуществляется светодиодными модулями или светодиодной линейкой белого свечения. Рекомендуемые марки - ELF Strike, Люкс Макси, ECO4. Световой поток не менее 53Лм. Степень пыле-влагозащиты не менее IP 65. Угол рассеивания светового потока не менее 120 градусов. Количество светодиодов должно обеспечивать яркую и равномерную засветку лицевой поверхности. Блоки питания герметичные 12V, степень пыле-влагозащиты не менее IP65.

Внешний вид на эскизе:



Гарантийное обслуживание в течение 24-х месяцев.

Лизовский В.В. 15.03.16