

## **Детский Мир**

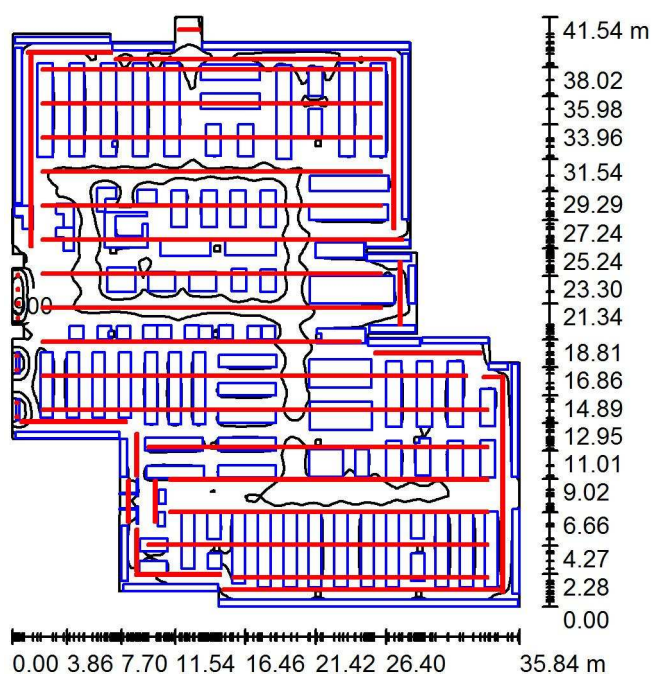
г. Новосибирск, ТЦ Эдем

Partner for Contact:  
Order No.:  
Company:  
Customer No.:

Дата: 18.03.2016  
Оператор:

Оператор  
Телефон  
Факс  
Электронная почта

## Торговый зал / Резюме



Высота помещения: 4.000 m, Коэффициент эксплуатации: 0.80

Значения в Lux, Масштаб 1:534

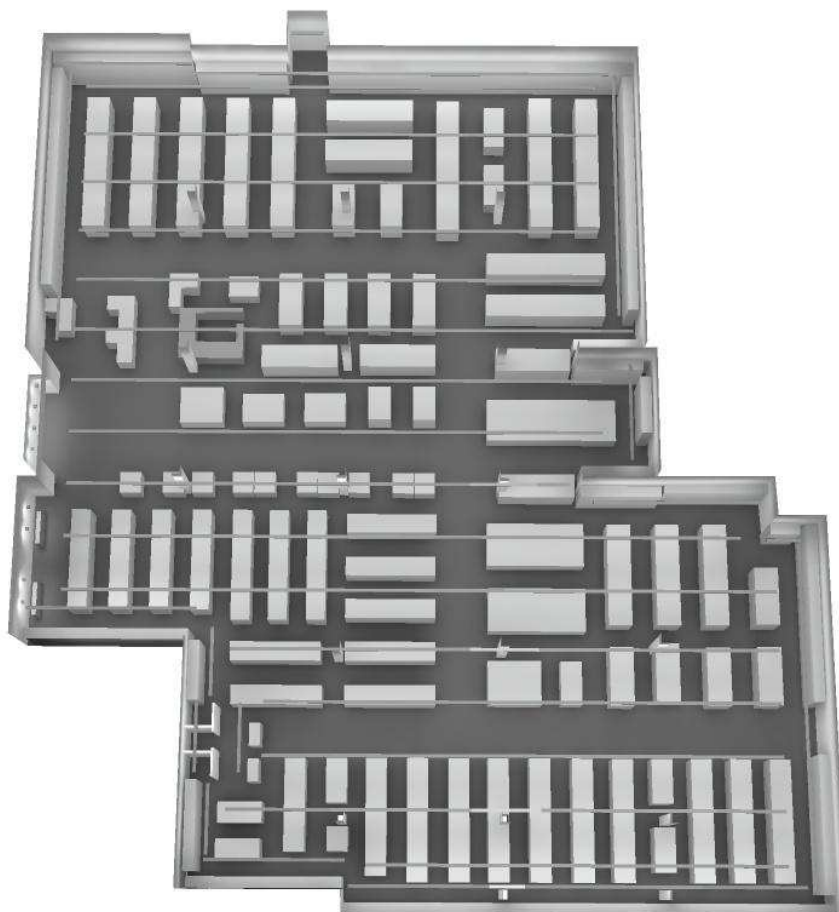
Поверхность	$\rho$ [%]	$E_{cp}$ [lx]	$E_{min}$ [lx]	$E_{max}$ [lx]	$E_{min} / E_{cp}$
Рабочая плоскость	/	741	41	2197	0.056
Полы	20	401	20	1714	0.049
Потолок	70	207	103	409	0.499
Стенки (32)	50	234	17	1728	/

### Рабочая плоскость:

Высота: 0.800 m  
Растр: 128 x 128 Точки  
Краяевая зона: 0.000 m

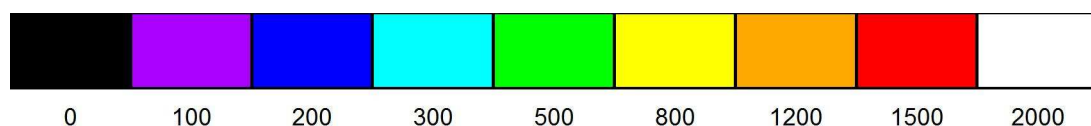
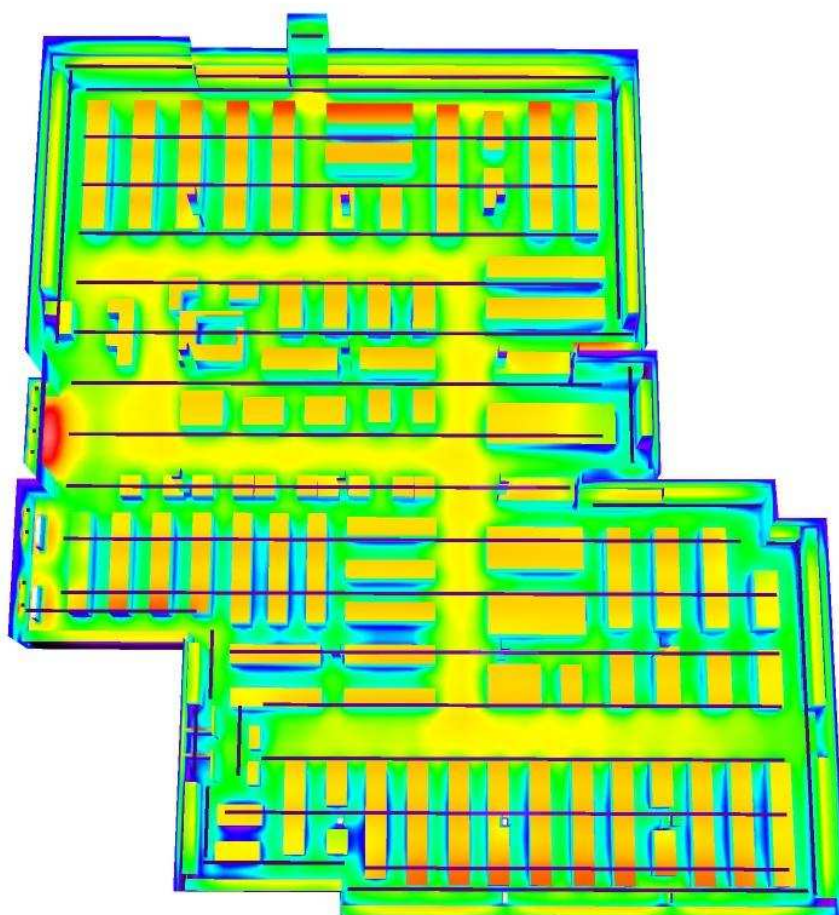
Оператор  
Телефон  
Факс  
Электронная почта

## Торговый зал / 3D - визуализация



Оператор  
Телефон  
Факс  
Электронная почта

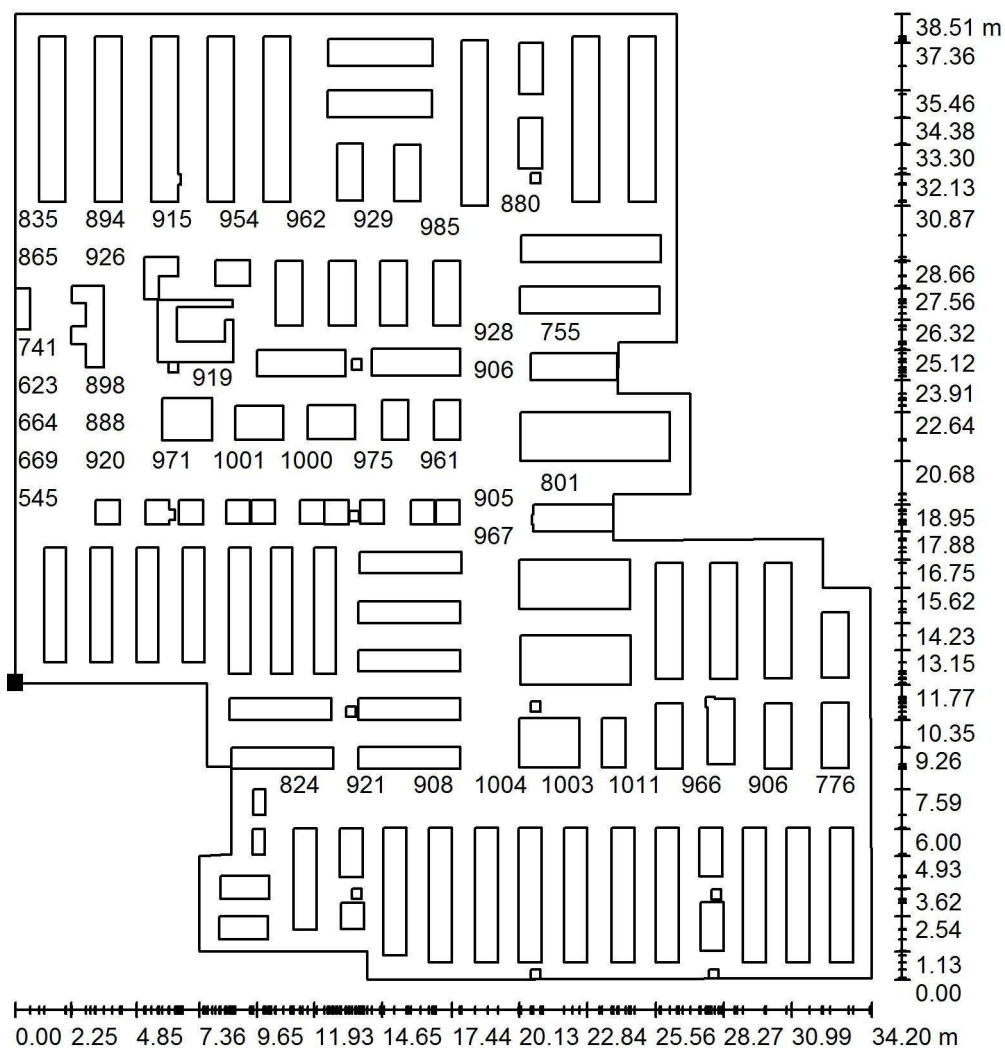
## Торговый зал / Фиктивные цвета - визуализация



lx

Оператор  
Телефон  
Факс  
Электронная почта

## Торговый зал / Значение освещенности в торговом зале / График значений ( $E$ , горизонтальн.)



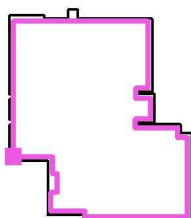
Значения в Lux, Масштаб 1 : 302

Не все расчетные данные могут быть представлены.

Расположение поверхности в помещении:

Выделенная точка:

(-6.777 m, 11.439 m, 0.850 m)



Растр: 128 x 128 Точки

$E_{cp}$  [lx]  
777

$E_{min}$  [lx]  
317

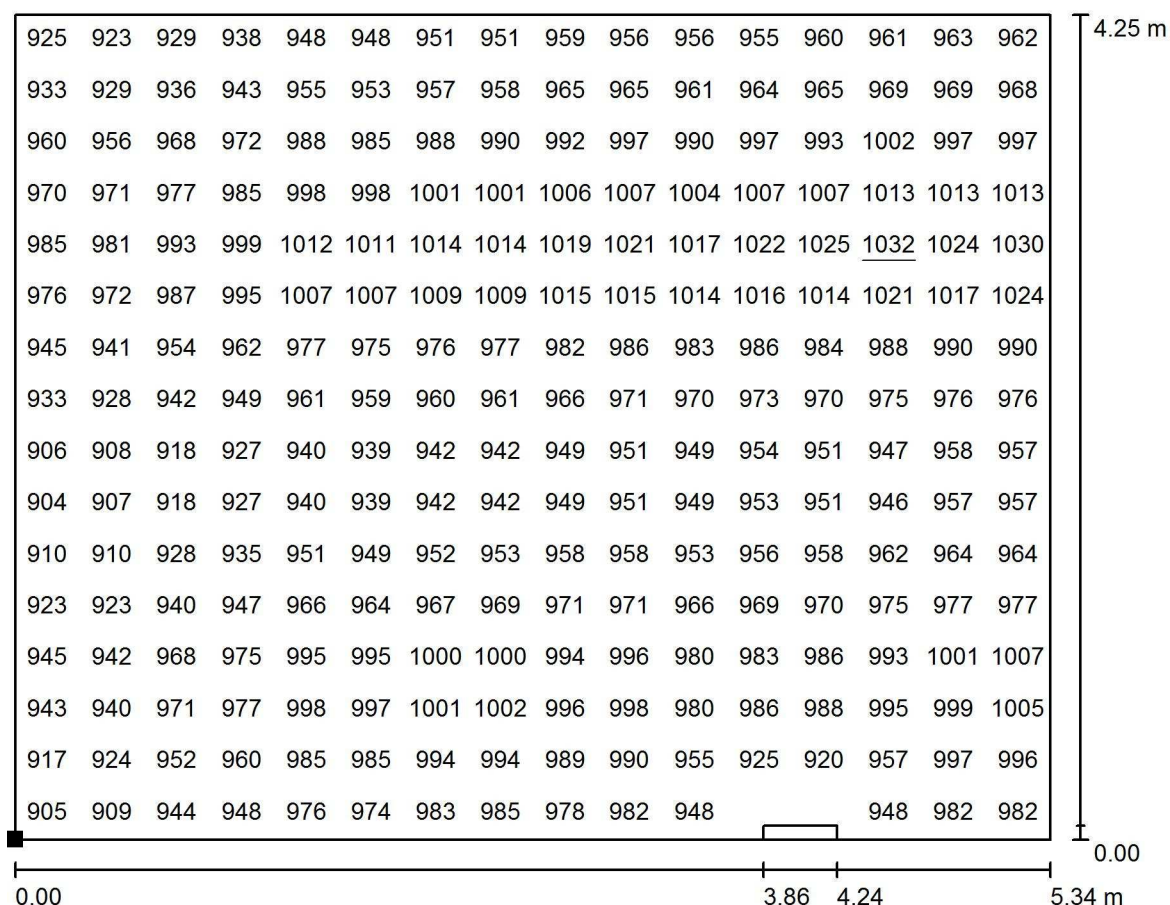
$E_{max}$  [lx]  
1453

$E_{min} / E_{cp}$   
0.408

$E_{min} / E_{max}$   
0.218

Оператор  
Телефон  
Факс  
Электронная почта

## Торговый зал / Значение освещенности в зоне кассы / График значений ( $E$ , горизонтальн.)



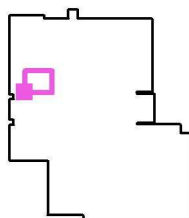
Значения в Lux, Масштаб 1 : 39

Не все расчетные данные могут быть представлены.

Расположение поверхности в помещении:

Выделенная точка:

(-4.520 m, 24.152 m, 1.000 m)



Растр: 16 x 16 Точки

$E_{cp}$  [lx]  
970

$E_{min}$  [lx]  
858

$E_{max}$  [lx]  
1032

$E_{min} / E_{cp}$   
0.884

$E_{min} / E_{max}$   
0.831