

Детский Мир

г. Владикавказ, ТЦ "Глобус"

Partner for Contact:
Order No.:
Company:
Customer No.:

Дата: 07.09.2016
Оператор:

Оператор
Телефон
Факс
Электронная почта

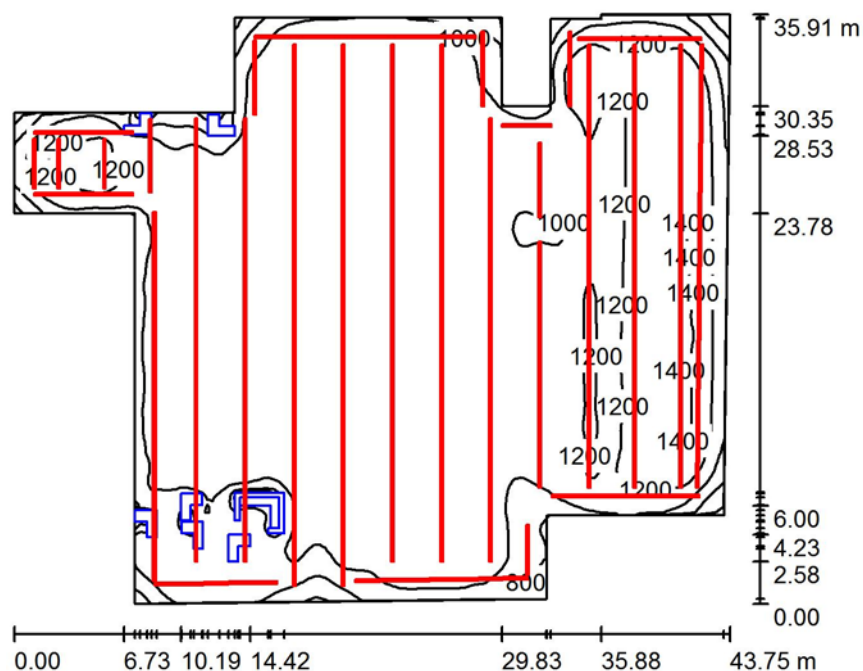
Оглавление

Детский Мир

Титульный лист проекта	1
Оглавление	2
Торговый зал	
Резюме	3
3D - визуализация	4
Фиктивные цвета - визуализация	5
Поверхности в помещении	
Значение освещенности в торговом зале	
График значений (Е, горизонтальн.)	6
Значение освещенности в зоне кассы	
График значений (Е, горизонтальн.)	7

Оператор
Телефон
Факс
Электронная почта

Торговый зал / Резюме



Высота помещения: 3.800 m, Монтажная высота: 3.800 m,
Коэффициент эксплуатации: 1.00

Значения в Lux, Масштаб 1:462

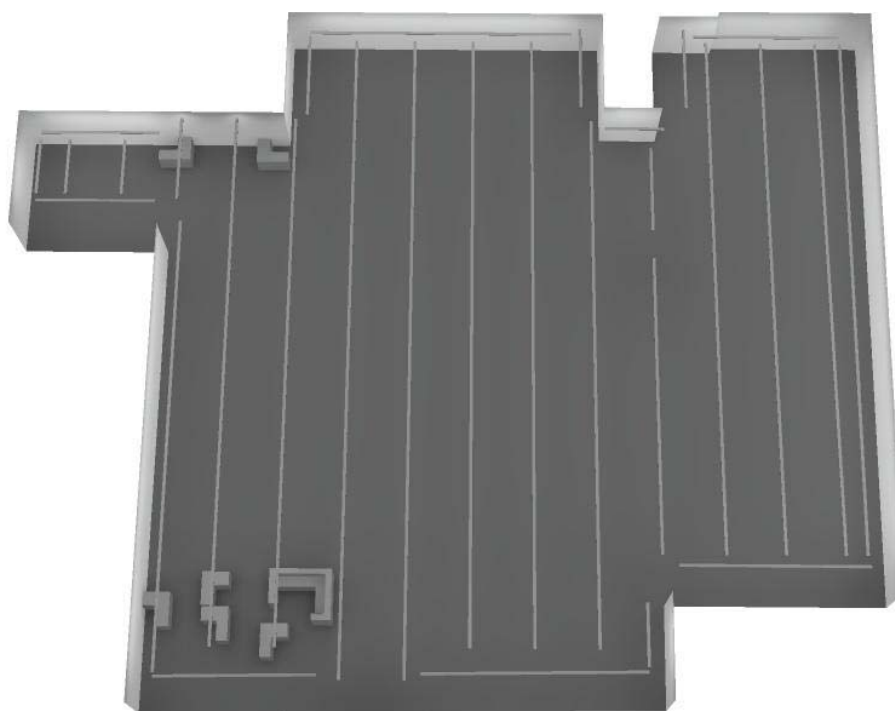
Поверхность	ρ [%]	E_{cp} [lx]	E_{min} [lx]	E_{max} [lx]	E_{min} / E_{cp}
Рабочая плоскость	/	1105	472	1450	0.427
Полы	20	1052	53	1309	0.050
Потолок	70	236	178	398	0.753
Стенки (16)	50	636	201	972	/

Рабочая плоскость:

Высота: 0.800 m
Растр: 128 x 128 Точки
Краевая зона: 0.000 m

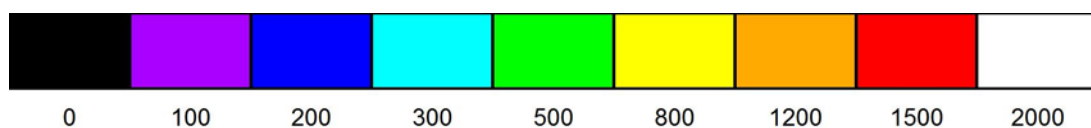
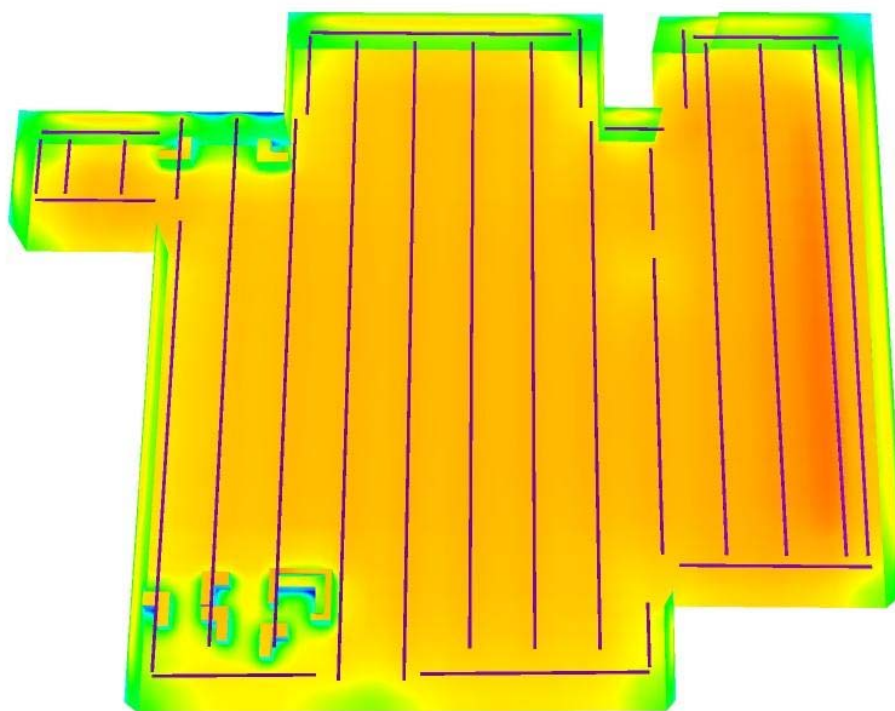
Оператор
Телефон
Факс
Электронная почта

Торговый зал / 3D - визуализация



Оператор
Телефон
Факс
Электронная почта

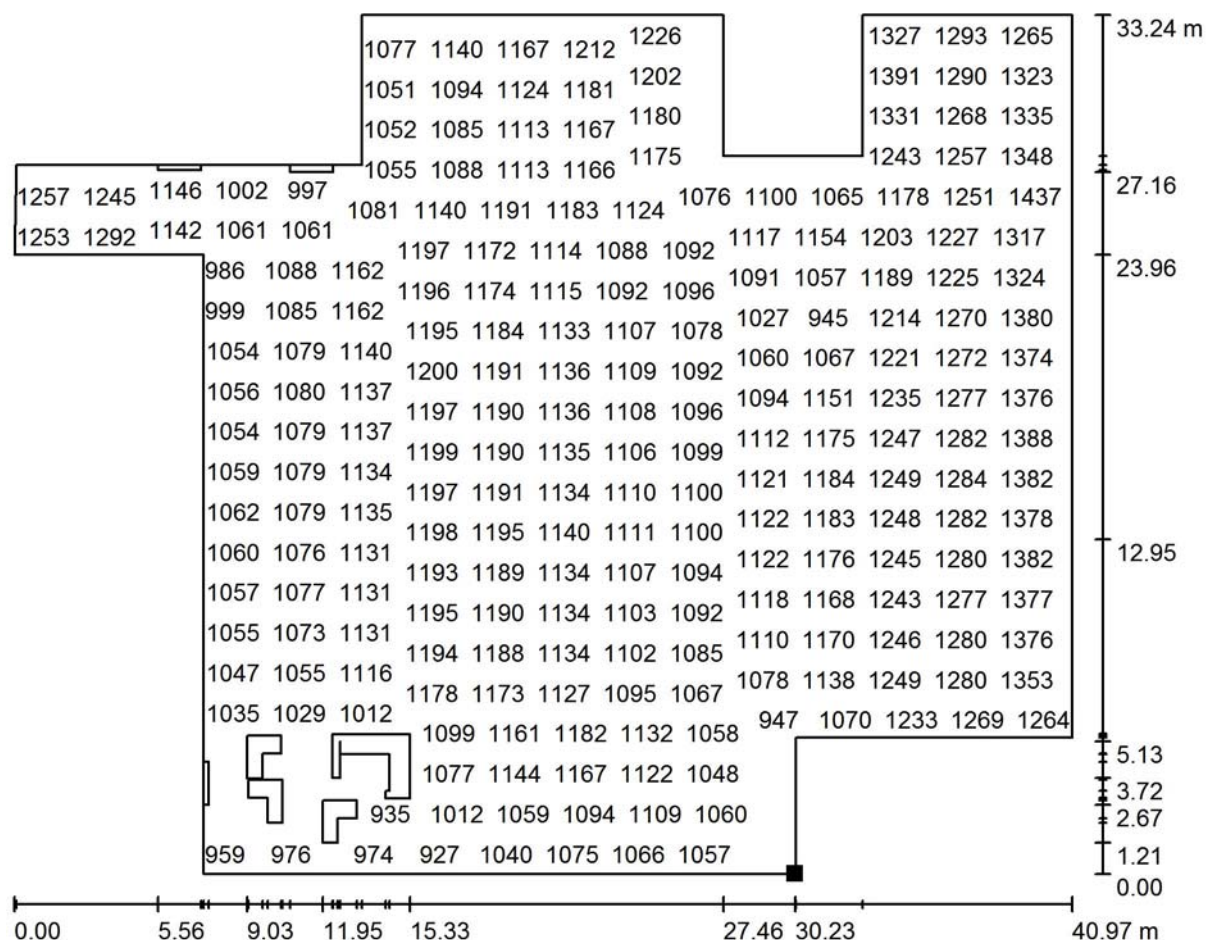
Торговый зал / Фиктивные цвета - визуализация



lx

Оператор
Телефон
Факс
Электронная почта

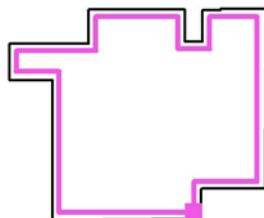
Торговый зал / Значение освещенности в торговом зале / График значений (E , горизонтальн.)



Значения в Lux, Масштаб 1 : 293

Не все расчетные данные могут быть представлены.

Расположение поверхности в помещении:
Выделенная точка:
(27.095 m, 6.377 m, 1.000 m)



Растр: 128 x 128 Точки

E_{cp} [lx]
1144

E_{min} [lx]
535

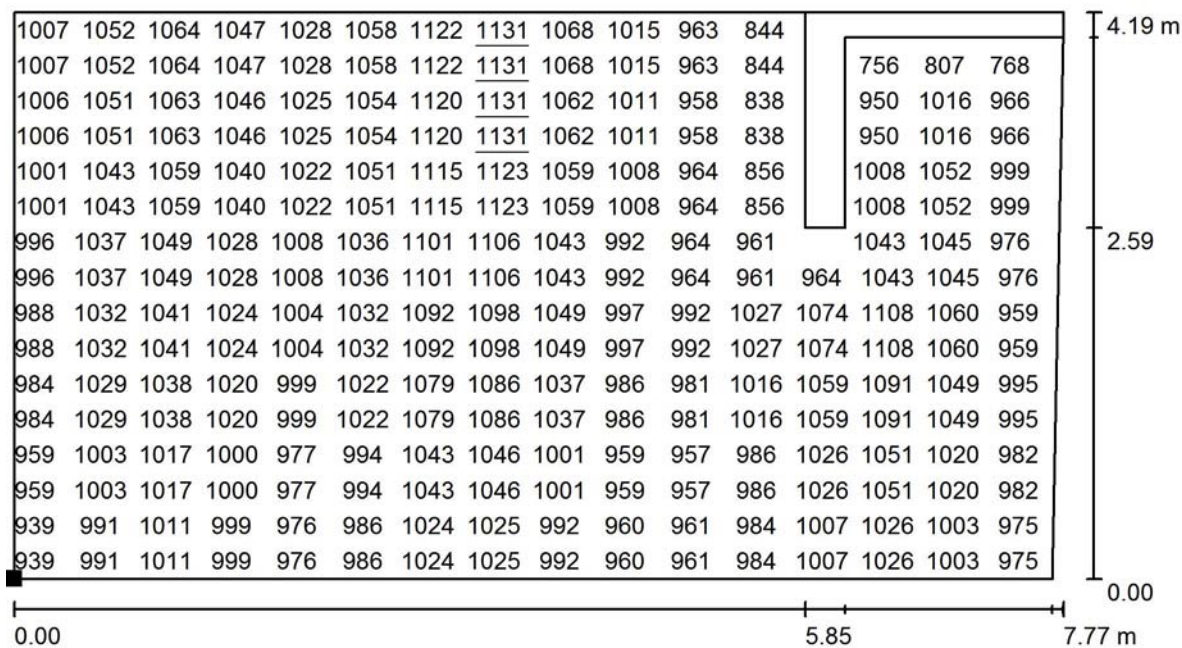
E_{max} [lx]
1495

E_{min} / E_{cp}
0.468

E_{min} / E_{max}
0.358

Оператор
Телефон
Факс
Электронная почта

Торговый зал / Значение освещенности в зоне кассы / График значений (E , горизонтальн.)



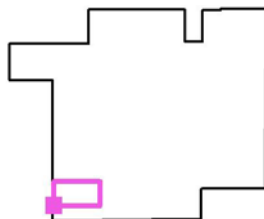
Значения в Lux, Масштаб 1 : 56

Не все расчетные данные могут быть представлены.

Расположение поверхности в помещении:

Выделенная точка:

(3.331 m, 7.500 m, 1.010 m)



Растр: 128 x 128 Точки

E_{cp} [lx]
1013

E_{min} [lx]
493

E_{max} [lx]
1131

E_{min} / E_{cp}
0.487

E_{min} / E_{max}
0.436