

## **Детский Мир**

г.Ангарск, ТЦ "Центр"

Partner for Contact:  
Order No.:  
Company:  
Customer No.:

Дата: 06.10.2016  
Оператор:

Оператор  
Телефон  
Факс  
Электронная почта

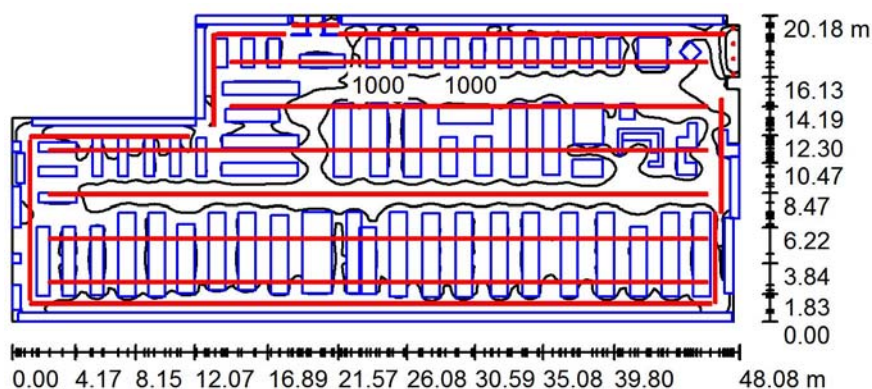
## Оглавление

### Детский Мир

|  |   |
|--|---|
| Титульный лист проекта                       | 1 |
| Оглавление                                   | 2 |
| <b>Торговый зал</b>                          |   |
| Резюме                                       | 3 |
| 3D - визуализация                            | 4 |
| Фиктивные цвета - визуализация               | 5 |
| <b>Поверхности в помещении</b>               |   |
| <b>Значение освещенности в зоне кассы</b>    |   |
| График значений (Е, горизонтальн.)           | 6 |
| <b>Значение освещенности в торговом зале</b> |   |
| График значений (Е, горизонтальн.)           | 7 |

Оператор  
Телефон  
Факс  
Электронная почта

## Торговый зал / Резюме



Высота помещения: 3.100 m, Монтажная высота: 3.100 m,  
Коэффициент эксплуатации: 1.00

Значения в Lux, Масштаб 1:500

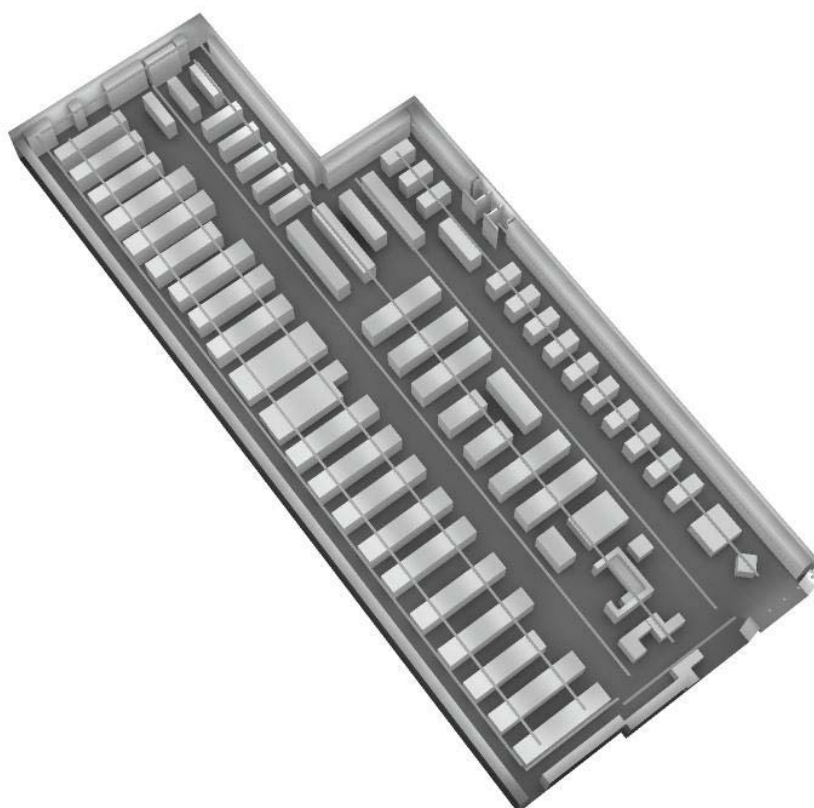
| Поверхность       | $\rho$ [%] | $E_{cp}$ [lx] | $E_{min}$ [lx] | $E_{max}$ [lx] | $E_{min} / E_{cp}$ |
|-------------------|------------|---------------|----------------|----------------|--------------------|
| Рабочая плоскость | /          | 973           | 116            | 2521           | 0.119              |
| Полы              | 20         | 509           | 2.39           | 1969           | 0.005              |
| Потолок           | 70         | 286           | 156            | 415            | 0.547              |
| Стенки (14)       | 50         | 223           | 15             | 4845           | /                  |

### Рабочая плоскость:

Высота: 0.800 m  
Растр: 128 x 128 Точки  
Краяевая зона: 0.000 m

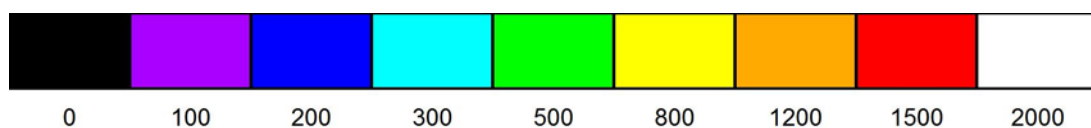
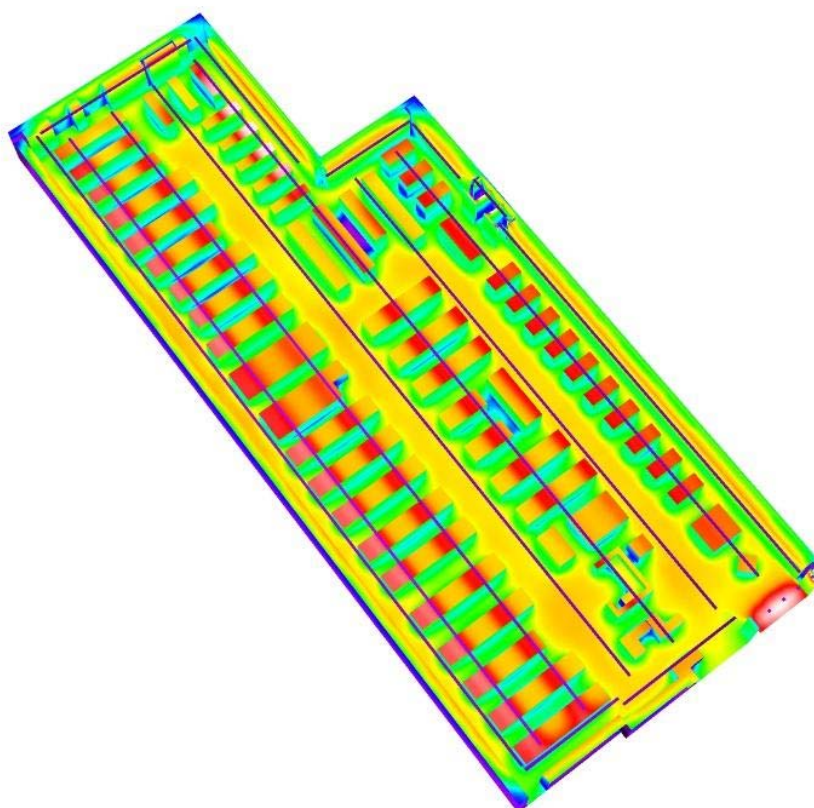
Оператор  
Телефон  
Факс  
Электронная почта

## Торговый зал / 3D - визуализация



Оператор  
Телефон  
Факс  
Электронная почта

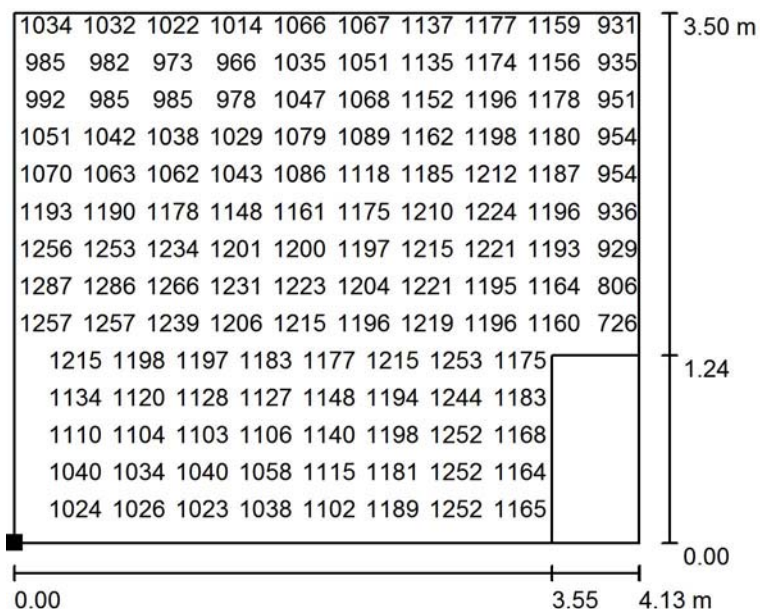
## Торговый зал / Фиктивные цвета - визуализация



lx

Оператор  
Телефон  
Факс  
Электронная почта

## Торговый зал / Значение освещенности в зоне кассы / График значений ( $E$ , горизонтальн.)



Значения в Lux, Масштаб 1 : 50

Не все расчетные данные могут быть представлены.

Расположение поверхности в помещении:

Выделенная точка:

(49.771 m, 9.800 m, 1.010 m)



Растр: 128 x 128 Точки

$E_{cp}$  [lx]  
1123

$E_{min}$  [lx]  
673

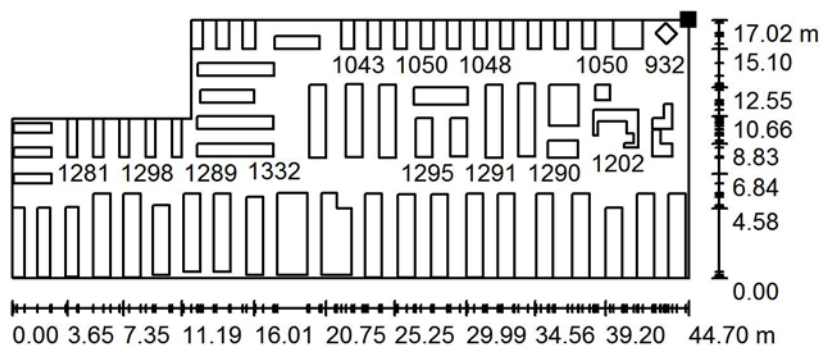
$E_{max}$  [lx]  
1291

$E_{min} / E_{cp}$   
0.599

$E_{min} / E_{max}$   
0.522

Оператор  
Телефон  
Факс  
Электронная почта

## Торговый зал / Значение освещенности в торговом зале / График значений ( $E$ , горизонтальн.)



Значения в Lux, Масштаб 1 : 500

Не все расчетные данные могут быть представлены.

Расположение поверхности в помещении:

Выделенная точка:

(52.181 m, 18.809 m, 1.000 m)



Растр: 128 x 128 Точки

$E_{cp}$  [lx]  
1017

$E_{min}$  [lx]  
339

$E_{max}$  [lx]  
1573

$E_{min} / E_{cp}$   
0.334

$E_{min} / E_{max}$   
0.216