

## **Детский Мир**

г.Москва, ТЦ "XL"

Partner for Contact:  
Order No.:  
Company:  
Customer No.:

Дата: 05.10.2016  
Оператор:

Оператор  
Телефон  
Факс  
Электронная почта

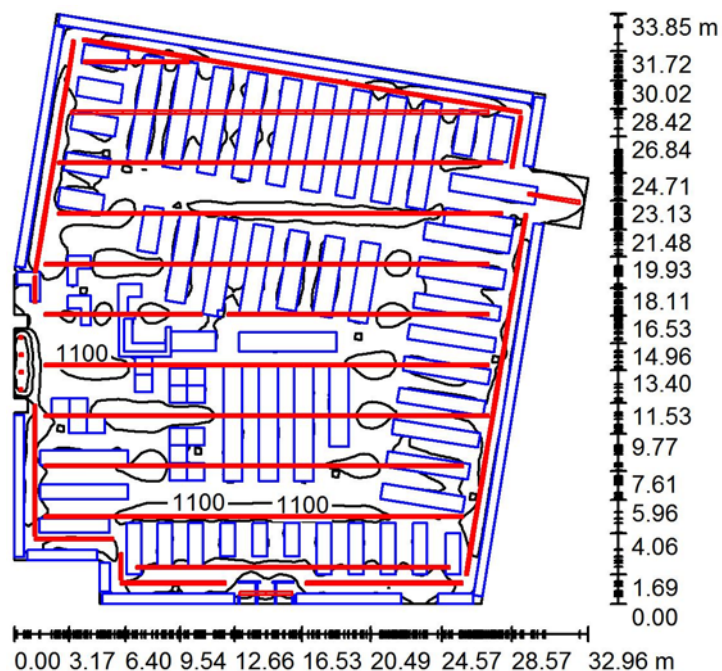
## Оглавление

### Детский Мир

Титульный лист проекта	1
Оглавление	2
<b>Торговый зал</b>	
Резюме	3
3D - визуализация	4
Фиктивные цвета - визуализация	5
<b>Поверхности в помещении</b>	
<b>Значение освещенности в зоне кассы</b>	
График значений (Е, горизонтальн.)	6
<b>Значение освещенности в торговом зале</b>	
График значений (Е, горизонтальн.)	7

Оператор  
Телефон  
Факс  
Электронная почта

## Торговый зал / Резюме



Высота помещения: 2.800 m, Монтажная высота: 2.800 m,  
Коэффициент эксплуатации: 1.00

Значения в Lux, Масштаб 1:435

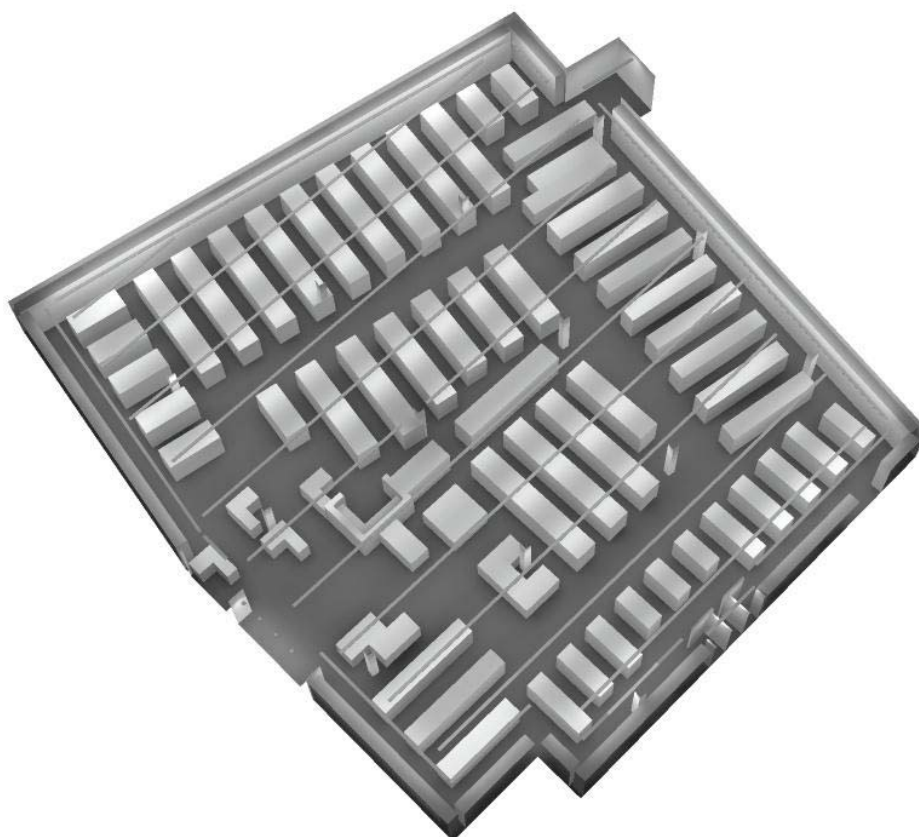
Поверхность	$\rho$ [%]	$E_{cp}$ [lx]	$E_{min}$ [lx]	$E_{max}$ [lx]	$E_{min} / E_{cp}$
Рабочая плоскость	/	971	103	2770	0.107
Полы	20	496	12	2154	0.024
Потолок	70	273	115	448	0.421
Стенки (23)	50	170	13	2018	/

### Рабочая плоскость:

Высота: 0.800 m  
Растр: 128 x 128 Точки  
Краяевая зона: 0.000 m

Оператор  
Телефон  
Факс  
Электронная почта

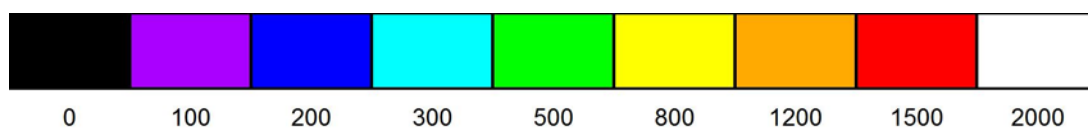
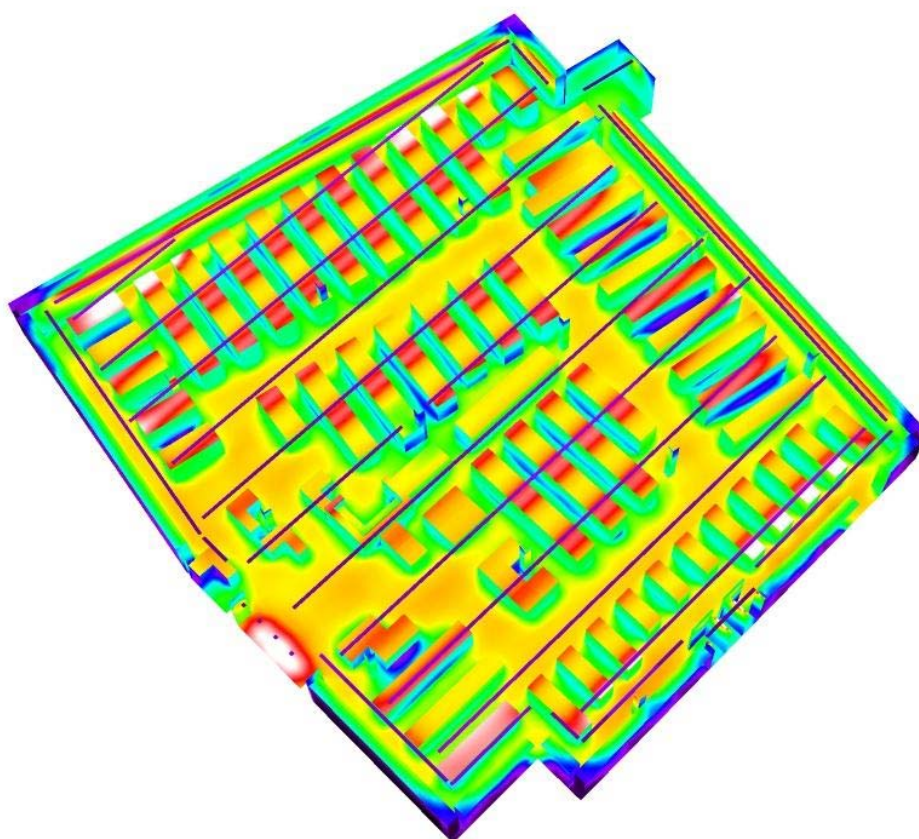
## Торговый зал / 3D - визуализация





Оператор  
Телефон  
Факс  
Электронная почта

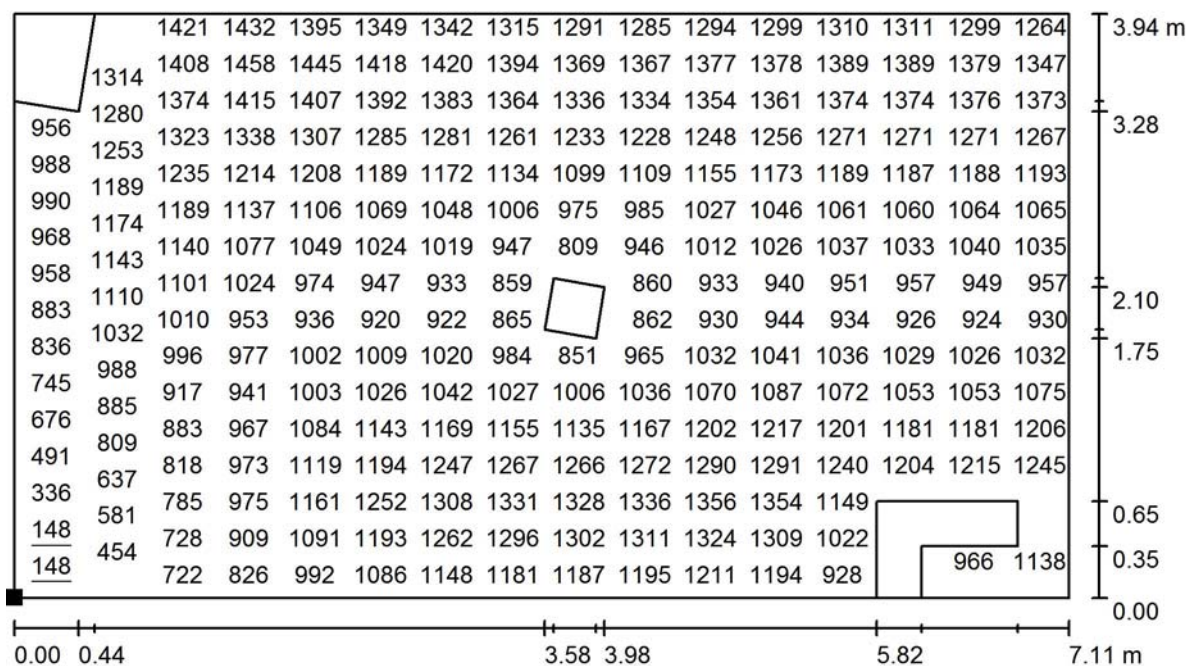
## Торговый зал / Фиктивные цвета - визуализация



lx

Оператор  
Телефон  
Факс  
Электронная почта

## Торговый зал / Значение освещенности в зоне кассы / График значений (Е, горизонтальн.)



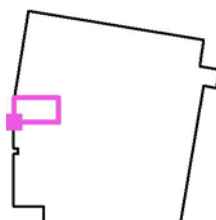
Значения в Lux, Масштаб 1 : 51

Не все расчетные данные могут быть представлены.

Расположение поверхности в помещении:

Выделенная точка:

(0.952 m, 20.963 m, 1.010 m)



Растр: 128 x 128 Точки

$E_{cp}$  [lx]  
1101

$E_{min}$  [lx]  
148

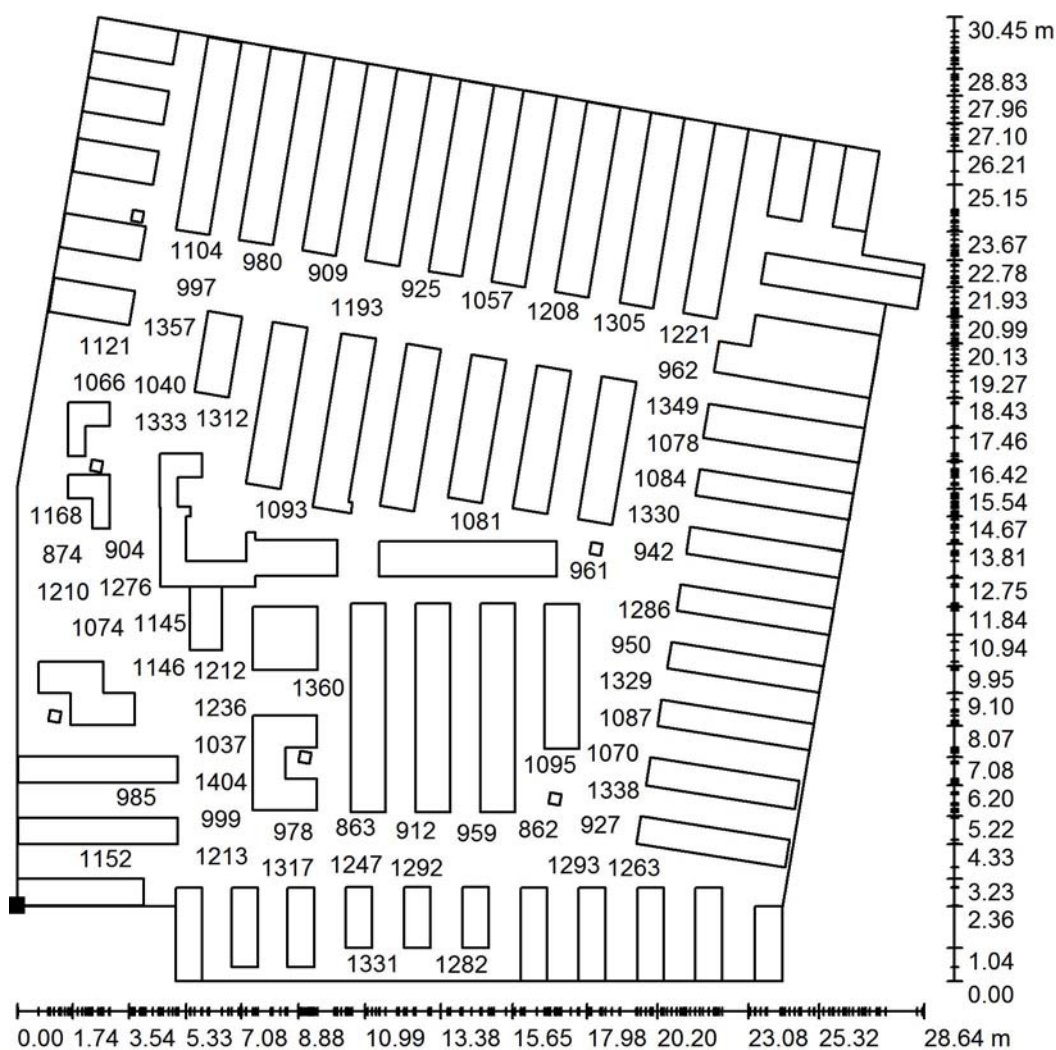
$E_{max}$  [lx]  
1459

$E_{min} / E_{cp}$   
0.134

$E_{min} / E_{max}$   
0.101

Оператор  
Телефон  
Факс  
Электронная почта

Торговый зал / Значение освещенности в торговом зале / График значений (Е, горизонтальн.)



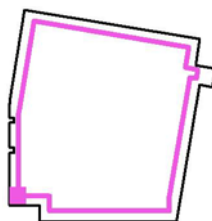
Значения в Lux, Масштаб 1 : 239

Не все расчетные данные могут быть представлены.

Расположение поверхности в помещении:

Выделенная точка:

(2.236 m, 9.027 m, 1.000 m)



Растр: 128 x 128 Точки

E<sub>cp</sub> [lx]  
997

$$E_{\min} [Ix]$$
$$E_{\max} [Ix]$$
$$E_{\min} / E_{cp} \\ 0.356$$
$$E_{\min} / E_{\max}$$

0.196