

## **Детский Мир**

г.Махачкала, ТЦ "Этажи"

Partner for Contact:  
Order No.:  
Company:  
Customer No.:

Дата: 05.10.2016  
Оператор:

Оператор  
Телефон  
Факс  
Электронная почта

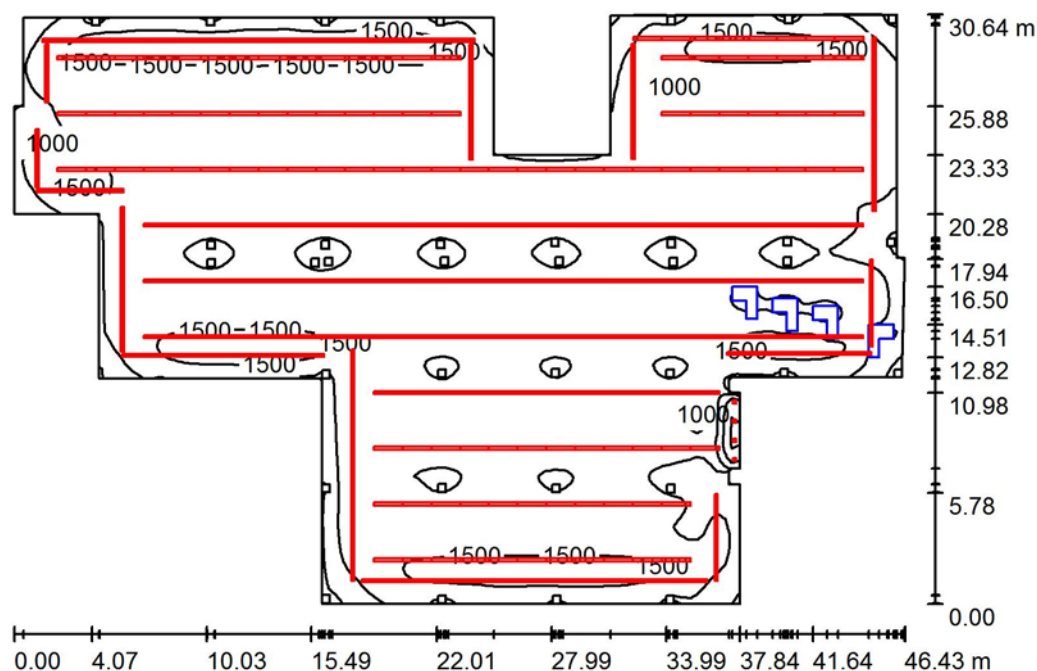
## Оглавление

### Детский Мир

Титульный лист проекта	1
Оглавление	2
<b>Торговый зал</b>	
Резюме	3
3D - визуализация	4
Фиктивные цвета - визуализация	5
<b>Поверхности в помещении</b>	
<b>Значение освещенности в зоне кассы</b>	
График значений (Е, горизонтальн.)	6
<b>Значение освещенности в торговом зале</b>	
График значений (Е, горизонтальн.)	7

Оператор  
Телефон  
Факс  
Электронная почта

## Торговый зал / Резюме



Высота помещения: 3.500 m, Монтажная высота: 3.000 m,  
Коэффициент эксплуатации: 1.00

Значения в Lux, Масштаб 1:394

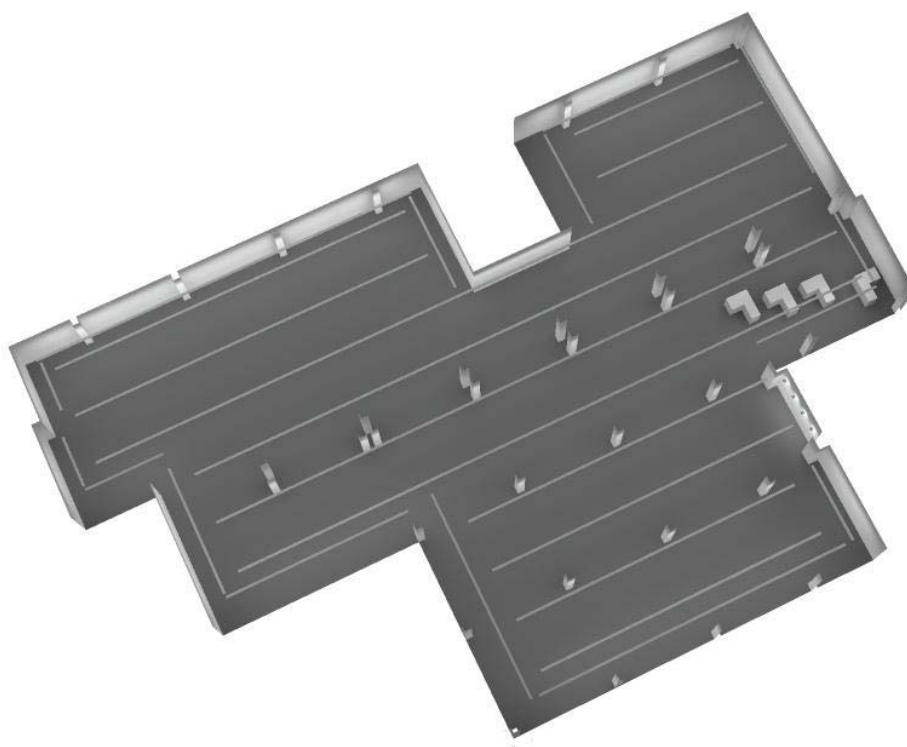
Поверхность	$\rho$ [%]	$E_{cp}$ [lx]	$E_{min}$ [lx]	$E_{max}$ [lx]	$E_{min} / E_{cp}$
Рабочая плоскость	/	1197	302	2705	0.252
Полы	20	1129	94	2124	0.083
Потолок	70	238	175	331	0.738
Стенки (29)	50	597	137	2477	/

### Рабочая плоскость:

Высота: 0.800 m  
Растр: 128 x 128 Точки  
Краяевая зона: 0.000 m

Оператор  
Телефон  
Факс  
Электронная почта

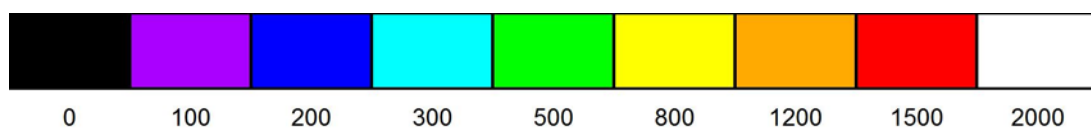
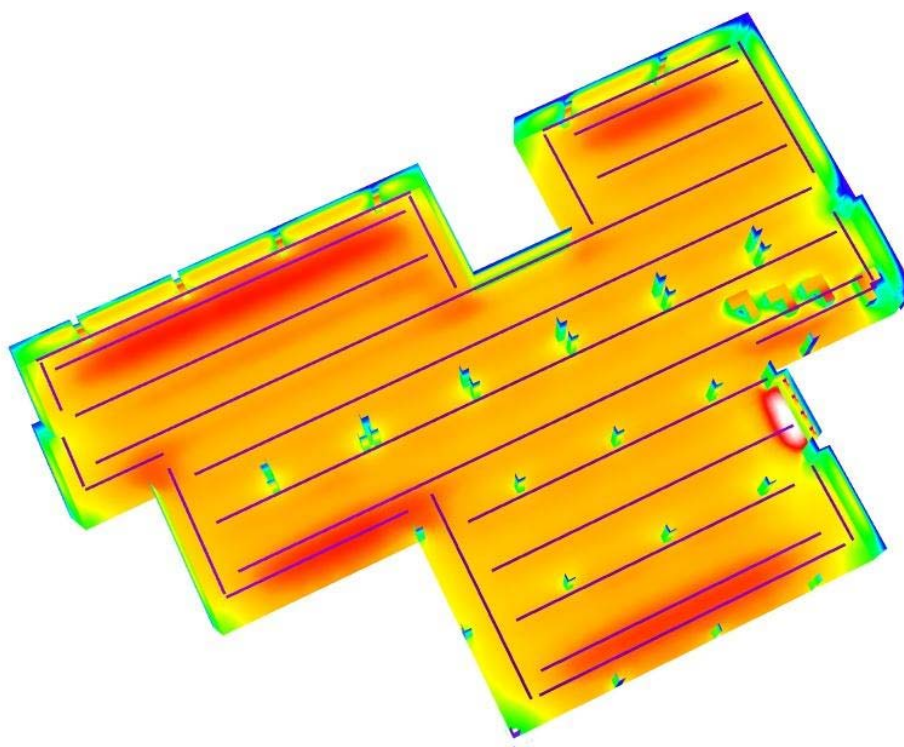
## Торговый зал / 3D - визуализация





Оператор  
Телефон  
Факс  
Электронная почта

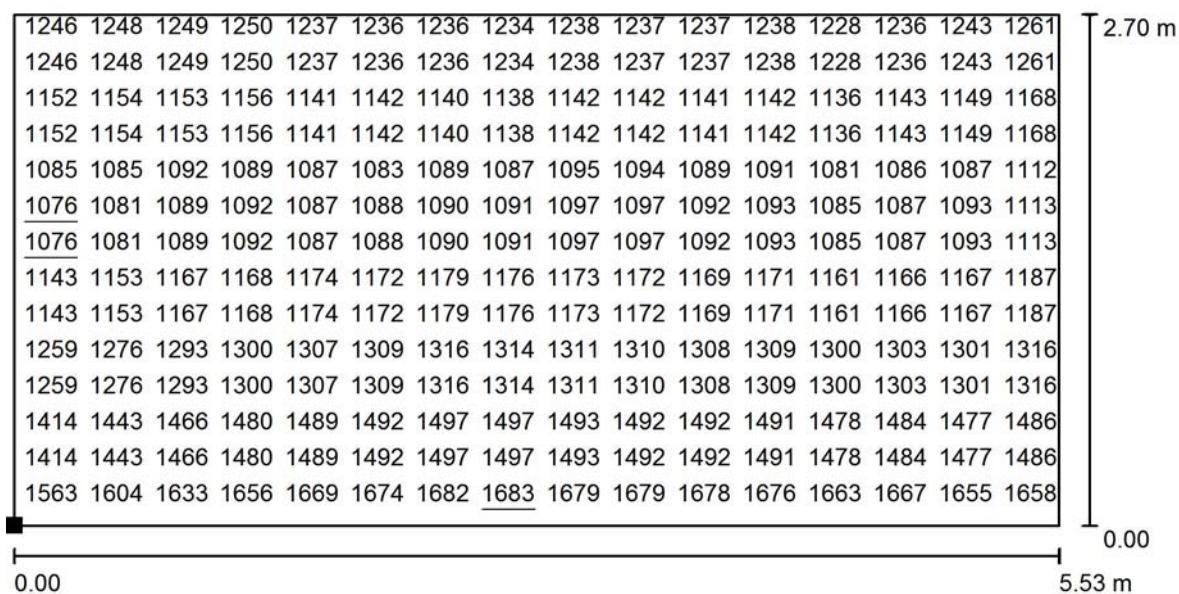
## Торговый зал / Фиктивные цвета - визуализация



lx

Оператор  
Телефон  
Факс  
Электронная почта

## Торговый зал / Значение освещенности в зоне кассы / График значений ( $E$ , горизонтальн.)



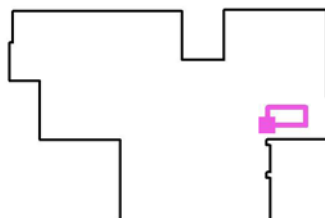
Значения в Lux, Масштаб 1 : 40

Не все расчетные данные могут быть представлены.

Расположение поверхности в помещении:

Выделенная точка:

(21.555 m, 14.300 m, 1.010 m)



Растр: 128 x 128 Точки

$E_{cp}$  [lx]  
1272

$E_{min}$  [lx]  
1076

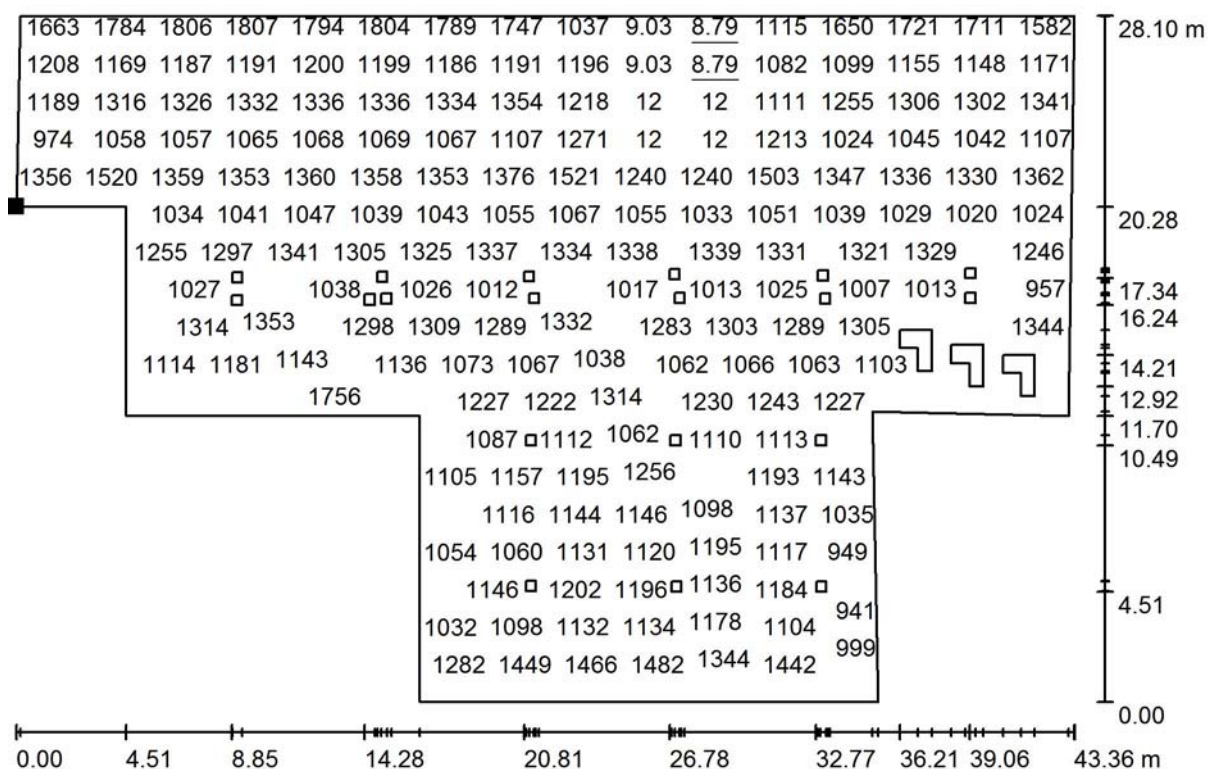
$E_{max}$  [lx]  
1683

$E_{min} / E_{cp}$   
0.846

$E_{min} / E_{max}$   
0.639

Оператор  
Телефон  
Факс  
Электронная почта

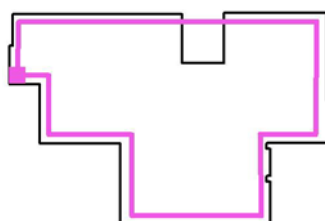
## Торговый зал / Значение освещенности в торговом зале / График значений ( $E$ , горизонтальн.)



Значения в Lux, Масштаб 1 : 310

Не все расчетные данные могут быть представлены.

Расположение поверхности в помещении:  
Выделенная точка:  
(-14.650 m, 22.039 m, 1.000 m)



Растр: 128 x 128 Точки

$E_{cp}$  [lx]  
1172

$E_{min}$  [lx]  
8.79

$E_{max}$  [lx]  
1814

$E_{min} / E_{cp}$   
0.008

$E_{min} / E_{max}$   
0.005