

**Техническое задание
на производство, монтаж, обслуживание и регистрацию
внешней и внутренней рекламы
для магазинов сети «Детский мир» в Казахстане.**

1. Общая информация:

Предметом технического задания является производство, монтаж, обслуживание и регистрация объектов внешней и внутренней рекламы для магазинов сети «Детский мир» на территории Казахстана.

Задачи, которые должны быть решены в результате проведения работ:

- разработка проектной документации
- проведение необходимых экспертиз и согласований размещения (регистрация)
- производство конструкций внешнего и внутреннего оформления
- монтаж конструкций внешнего и внутреннего оформления
- обслуживание конструкций внешнего и внутреннего оформления

2. Территориальное разделение:

Лот	Регион
Казахстан	Казахстан

3. Конструкции и варианты их исполнения:

1. Фасадная вывеска на подложке

Подложка:

Плоская металлическая рама из стальной профильной трубы расчетного сечения, грунтованная, окрашенная антикоррозийными красками, облицовка композитным материалом (лицевая поверхность, торцы) RAL 5005, в исключительном случае допускается оклейка композитного материала пленкой в фирменный **синий** цвет (рекомендуемые марки Oracal 641-057м), цвет Pantone 300C

Вариант А

Буква световая (клееная пластиковая):

Лицевая поверхность - акрил экструзионный расчетной толщины.

Боковая и задняя поверхность - ПВХ вспененный белого цвета расчетной толщины (без использования ALS и Elkamet), оклейка пленкой белого цвета (рекомендуемые марки Oracal 951).

Подсветка букв осуществляется светодиодными модулями или светодиодной линейкой белого свечения. Рекомендуемые марки - ELF Strike, Люкс Макси, ECO4. Световой поток не менее 53Лм. Степень пыле-влагозащиты не менее IP 65. Угол рассеивания светового потока не менее 120 градусов. Количество светодиодов должно обеспечивать яркую и равномерную засветку лицевой поверхности. Блоки питания герметичные 12V, степень пыле-влагозащиты не менее IP65.

Кубик световой (клееный пластиковый):

Лицевая поверхность - акрил экструзионный расчетной толщины. Изображение: самоклеящаяся транслюцентная белая пленка AVERY/ORAJET с полноцветной УФ/Латексной печатью 720dpi в 2 прогона в фирменные цвета.

Боковая и задняя поверхность - ПВХ вспененный белого цвета расчетной толщины (без использования ALS и Elkamet), оклейка пленкой белого цвета (рекомендуемые марки Oracal 951).

Подсветка кубика осуществляется светодиодными модулями или светодиодной линейкой белого свечения. Рекомендуемые марки - ELF Strike, Люкс Макси, ECO4. Световой поток не менее 53Лм. Степень пыле-влагозащиты не менее IP 65. Угол рассеивания светового потока не менее 120 градусов. Количество светодиодов должно обеспечивать яркую и равномерную засветку лицевой поверхности. Блоки питания герметичные 12V, степень пыле-влагозащиты не менее IP65.

Вариант Б

Буква световая (профильная):

Лицевая поверхность - акрил экструзионный расчетной толщины. Стыковка с боковой поверхностью осуществляется с помощью Elkamet профиля.

Боковая поверхность – ALS профиль, покрашенный порошковым методом внутри и снаружи, цвет белый.

Задняя поверхность - ПВХ вспененный белого цвета расчетной толщины.

Подсветка букв осуществляется светодиодными модулями или светодиодной линейкой белого свечения. Рекомендуемые марки - ELF Strike, Люкс Макси, ECO4. Световой поток не менее 53Лм. Степень пыле-влагозащиты не менее IP 65. Угол

рассеивания светового потока не менее 120 градусов. Количество светодиодов должно обеспечивать яркую и равномерную засветку лицевой поверхности. Блоки питания герметичные 12V, степень пыле-влагозащиты не менее IP65.

Кубик световой (профильный):

Лицевая поверхность - акрил экструзионный расчетной толщины. Изображение: самоклеящаяся транслюцентная белая пленка AVERY/ORAJET с полноцветной УФ/Латексной печатью 720dpi в 2 прогона в фирменные цвета. Стыковка с боковой поверхностью осуществляется с помощью Elkamet профиля.

Боковая поверхность – ALS профиль, покрашенный порошковым методом внутри и снаружи, цвет белый.

Задняя поверхность - ПВХ вспененный белого цвета расчетной толщины.

Подсветка кубика осуществляется светодиодными модулями или светодиодной линейкой белого свечения. Рекомендуемые марки - ELF Strike, Люкс Макси, ECO4. Световой поток не менее 53Лм. Степень пыле-влагозащиты не менее IP 65. Угол рассеивания светового потока не менее 120 градусов. Количество светодиодов должно обеспечивать яркую и равномерную засветку лицевой поверхности. Блоки питания герметичные 12V, степень пыле-влагозащиты не менее IP65.

Внешний вид на фото:



Гарантийное обслуживание в течение 24-х месяцев.

2. Фасадная вывеска — отдельно стоящие знаки (без подложки)

Вариант А

Буква световая (клееная пластиковая):

Лицевая поверхность - акрил экструзионный расчетной толщины. Изображение: самоклеящаяся транслюцентная пленка, синего цвета ORACAL 8500-051.

Боковая и задняя поверхность - ПВХ вспененный белого цвета расчетной толщины (без использования ALS и Elkamet), оклейка пленкой синего цвета (рекомендуемые марки ORACAL 8500-051).

Подсветка букв осуществляется светодиодными модулями или светодиодной линейкой белого свечения. Рекомендуемые марки - ELF Strike, Люкс Макси, ECO4. Световой поток не менее 53Лм. Степень пыле-влагозащиты не менее IP 65. Угол рассеивания светового потока не менее 120 градусов. Количество светодиодов должно обеспечивать яркую и равномерную засветку лицевой поверхности. Блоки питания герметичные 12V, степень пыле-влагозащиты не менее IP65.

Кубик световой (клееный пластиковый):

Лицевая поверхность - акрил экструзионный расчетной толщины. Изображение: самоклеящаяся транслюцентная белая пленка AVERY/ORAJET с полноцветной УФ/Латексной печатью 720dpi в 2 прогона в фирменные цвета.

Боковая и задняя поверхность - ПВХ вспененный белого цвета расчетной толщины (без использования ALS и Elkamet), оклейка пленкой соответствующего цвета (рекомендуемые марки Oracal 641).

Подсветка кубика осуществляется светодиодными модулями или светодиодной линейкой белого свечения. Рекомендуемые марки - ELF Strike, Люкс Макси, ECO4. Световой поток не менее 53Лм. Степень пыле-влагозащиты не менее IP 65. Угол рассеивания светового потока не менее 120 градусов. Количество светодиодов должно обеспечивать яркую и равномерную засветку лицевой поверхности. Блоки питания герметичные 12V, степень пыле-влагозащиты не менее IP65.

Вариант Б

Буква световая (профильная):

Лицевая поверхность - акрил экструзионный расчетной толщины. Изображение: самоклеящаяся транслюцентная пленка, синего цвета ORACAL 8500-051. Стыковка с боковой поверхностью осуществляется с помощью Elkamet профиля.

Боковая поверхность – ALS профиль, покрашенный порошковым методом внутри и снаружи, цвет синий RAL 5005 (матовый).

Задняя поверхность - ПВХ вспененный белого цвета расчетной толщины.

Подсветка букв осуществляется светодиодными модулями или светодиодной линейкой белого свечения. Рекомендуемые марки - ELF Strike, Люкс Макси, ECO4. Световой поток не менее 53Лм. Степень пыле-влагозащиты не менее IP 65. Угол рассеивания светового потока не менее 120 градусов. Количество светодиодов должно обеспечивать яркую и равномерную засветку лицевой поверхности. Блоки питания герметичные 12V, степень пыле-влагозащиты не менее IP65.

Кубик световой (профильный):

Лицевая поверхность - акрил экструзионный расчетной толщины. Изображение: самоклеящаяся транслюцентная белая пленка AVERY/ORAJET с полноцветной УФ/Латексной печатью 720dpi в 2 прогона в фирменные цвета. Стыковка с боковой поверхностью осуществляется с помощью Elkamet профиля.

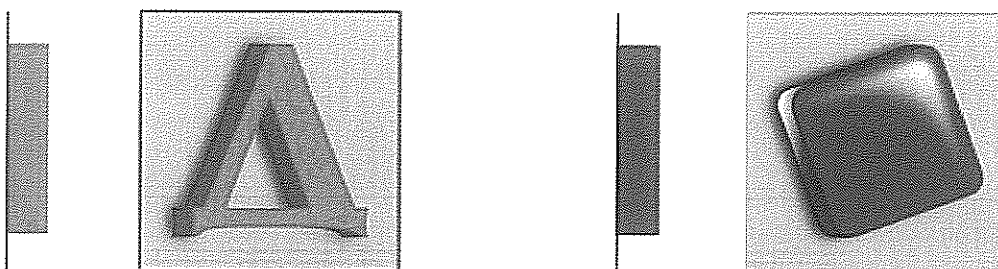
Боковая поверхность – ALS профиль, покрашенный порошковым методом внутри и снаружи в соответствующий цвет.

Задняя поверхность - ПВХ вспененный белого цвета расчетной толщины.

Подсветка кубика осуществляется светодиодными модулями или светодиодной линейкой белого свечения. Рекомендуемые марки - ELF Strike, Люкс Макси, ECO4. Световой поток не менее 53Лм. Степень пыле-влагозащиты не менее IP 65. Угол рассеивания светового потока не менее 120 градусов. Количество светодиодов должно обеспечивать яркую и равномерную засветку лицевой поверхности. Блоки питания герметичные 12V, степень пыле-влагозащиты не менее IP65.

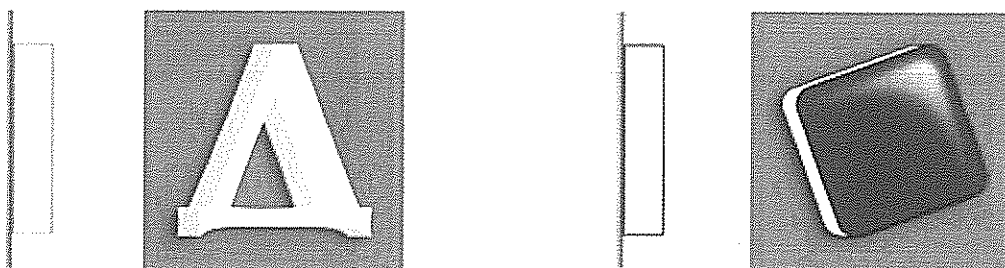
Внешний вид на фото:





На светлом фасаде лицевая поверхность букв – **синяя**, боковая поверхность – **синяя**.

Цвет боковой поверхности кубика **соответствует** лицевой.



На темном фасаде лицевая и боковая поверхность букв – **белая**.

Цвет боковой поверхности кубиков - **белый**.

Гарантийное обслуживание в течение 24-х месяцев.

3. Крышная конструкция - знаки на подложке

Несущая металлоконструкция:

Сварная металлоконструкция из стальных профильных труб расчетного сечения, окрашенная антикоррозионными красками. Монтаж – за счет пригрузов, либо соединение к опорам кровли здания.

Подложка:

Плоская металлическая рама из стальной профильной трубы расчетного сечения, грунтованная, окрашенная антикоррозионными красками, облицовка композитным материалом (лицевая поверхность, торцы) RAL 5005, в исключительном случае допускается оклейка композитного материала пленкой в фирменный **синий** цвет (рекомендуемые марки Oracal 641-057 м), цвет Pantone 300C

Вариант А

Буква световая (клееная пластиковая):

Лицевая поверхность - акрил экструзионный расчетной толщины.

Боковая и задняя поверхность - ПВХ вспененный белого цвета расчетной толщины (без использования ALS и Elkamet), оклейка пленкой **белого** цвета (рекомендуемые марки Oracal 641).

Подсветка букв осуществляется светодиодными модулями или светодиодной линейкой белого свечения. Рекомендуемые марки - ELF Strike, Люкс Макси, ECO4. Световой поток не менее 53Лм. Степень пыле-влагозащиты не менее IP 65. Угол рассеивания светового потока не менее 120 градусов. Количество светодиодов должно обеспечивать яркую и равномерную засветку лицевой поверхности. Блоки питания герметичные 12V, степень пыле-влагозащиты не менее IP65.

Кубик световой (клееный пластиковый):

Лицевая поверхность - акрил экструзионный расчетной толщины. Изображение: самоклеющаяся транслюцентная белая пленка AVERY/ORAJET с полноцветной УФ/Латексной печатью 720dpi в 2 прогона в фирменные цвета.

Боковая и задняя поверхность - ПВХ вспененный белого цвета расчетной толщины (без использования ALS и Elkamet), оклейка пленкой **белого** цвета (рекомендуемые марки Oracal 641).

Подсветка кубика осуществляется светодиодными модулями или светодиодной линейкой белого свечения. Рекомендуемые марки - ELF Strike, Люкс Макси, ECO4.

Световой поток не менее 53Лм. Степень пыле-влагозащиты не менее IP 65. Угол рассеивания светового потока не менее 120 градусов. Количество светодиодов должно обеспечивать яркую и равномерную засветку лицевой поверхности. Блоки питания герметичные 12V, степень пыле-влагозащиты не менее IP65.

Вариант Б

Буква световая (профильная):

Лицевая поверхность - акрил экструзионный расчетной толщины. Стыковка с боковой поверхностью осуществляется с помощью Elkamet профиля.

Боковая поверхность – ALS профиль, покрашенный порошковым методом внутри и снаружи, цвет белый.

Задняя поверхность - ПВХ вспененный белого цвета расчетной толщины.

Подсветка букв осуществляется светодиодными модулями или светодиодной линейкой белого свечения. Рекомендуемые марки - ELF Strike, Люкс Макси, ECO4. Световой поток не менее 53Лм. Степень пыле-влагозащиты не менее IP 65. Угол рассеивания светового потока не менее 120 градусов. Количество светодиодов должно обеспечивать яркую и равномерную засветку лицевой поверхности. Блоки питания герметичные 12V, степень пыле-влагозащиты не менее IP65.

Кубик световой (профильный):

Лицевая поверхность - акрил экструзионный расчетной толщины. Изображение: самоклеющаяся транслюцентная белая пленка AVERY/ORAJET с полноцветной УФ/Латексной печатью 720dpi в 2 прогона в фирменные цвета. Стыковка с боковой поверхностью осуществляется с помощью Elkamet профиля.

Боковая поверхность – ALS профиль, покрашенный порошковым методом внутри и снаружи, цвет белый.

Задняя поверхность - ПВХ вспененный белого цвета расчетной толщины.

Подсветка кубика осуществляется светодиодными модулями или светодиодной линейкой белого свечения. Рекомендуемые марки - ELF Strike, Люкс Макси, ECO4. Световой поток не менее 53Лм. Степень пыле-влагозащиты не менее IP 65. Угол рассеивания светового потока не менее 120 градусов. Количество светодиодов должно обеспечивать яркую и равномерную засветку лицевой поверхности. Блоки питания герметичные 12V, степень пыле-влагозащиты не менее IP65.

Внешний вид на фото:



4. Крышная конструкция – отдельно стоящие знаки (без подложки)

Несущая металлоконструкция:

Сварная металлоконструкция из стальных профильных труб расчетного сечения, окрашенная антикоррозийными красками. Монтаж – за счет пригрузов, либо соединение к опорам кровли здания.

Вариант А

Буква световая (клееная пластиковая):

Лицевая поверхность - акрил экструзионный расчетной толщины. Изображение: самоклеящаяся транслюцентная пленка, синего цвета ORACAL 8500-051.

Боковая и задняя поверхность - ПВХ вспененный белого цвета расчетной толщины (без использования ALS и Elkamet), оклейка пленкой синего цвета (рекомендуемые марки Oracal 8500-051).

Подсветка букв осуществляется светодиодными модулями или светодиодной линейкой белого свечения. Рекомендуемые марки - ELF Strike, Люкс Макси, ECO4.

Световой поток не менее 53Лм. Степень пыле-влагозащиты не менее IP 65. Угол рассеивания светового потока не менее 120 градусов. Количество светодиодов должно обеспечивать яркую и равномерную засветку лицевой поверхности. Блоки питания герметичные 12V, степень пыле-влагозащиты не менее IP65.

Кубик световой (клееный пластиковый):

Лицевая поверхность - акрил экструзионный расчетной толщины. Изображение: самоклеящаяся транслюцентная белая пленка AVERY/ORAJET с полноцветной УФ/Латексной печатью 720dpi в 2 прогона в фирменные цвета.

Боковая и задняя поверхность - ПВХ вспененный белого цвета расчетной толщины (без использования ALS и Elkamet), оклейка пленкой соответствующего цвета (рекомендуемые марки Oracal 641).

Подсветка кубика осуществляется светодиодными модулями или светодиодной линейкой белого свечения. Рекомендуемые марки - ELF Strike, Люкс Макси, ECO4. Световой поток не менее 53Лм. Степень пыле-влагозащиты не менее IP 65. Угол рассеивания светового потока не менее 120 градусов. Количество светодиодов должно обеспечивать яркую и равномерную засветку лицевой поверхности. Блоки питания герметичные 12V, степень пыле-влагозащиты не менее IP65.

Вариант Б

Буква световая (профильная):

Лицевая поверхность - акрил экструзионный расчетной толщины. Изображение: самоклеящаяся транслюцентная пленка, синего цвета ORACAL 8500-051. Стыковка с боковой поверхностью осуществляется с помощью Elkamet профиля.

Боковая поверхность – ALS профиль, покрашенный порошковым методом внутри и снаружи, цвет синий RAL 5005.

Задняя поверхность - ПВХ вспененный белого цвета расчетной толщины.

Подсветка букв осуществляется светодиодными модулями или светодиодной линейкой белого свечения. Рекомендуемые марки - ELF Strike, Люкс Макси, ECO4. Световой поток не менее 53Лм. Степень пыле-влагозащиты не менее IP 65. Угол рассеивания светового потока не менее 120 градусов. Количество светодиодов должно обеспечивать яркую и равномерную засветку лицевой поверхности. Блоки питания герметичные 12V, степень пыле-влагозащиты не менее IP65.

Кубик световой (профильный):

Лицевая поверхность - акрил экструзионный расчетной толщины. Изображение: самоклеящаяся транслюцентная белая пленка AVERY/ORAJET с полноцветной УФ/Латексной печатью 720dpi в 2 прогона в фирменные цвета. Стыковка с боковой поверхностью осуществляется с помощью Elkamet профиля.

Боковая поверхность – ALS профиль, покрашенный порошковым методом внутри и снаружи в соответствующий цвет.

Задняя поверхность - ПВХ вспененный белого цвета расчетной толщины.

Подсветка кубика осуществляется светодиодными модулями или светодиодной линейкой белого свечения. Рекомендуемые марки - ELF Strike, Люкс Макси, ECO4. Световой поток не менее 53Лм. Степень пыле-влагозащиты не менее IP 65. Угол рассеивания светового потока не менее 120 градусов. Количество светодиодов должно обеспечивать яркую и равномерную засветку лицевой поверхности. Блоки питания герметичные 12V, степень пыле-влагозащиты не менее IP65.

Внешний вид на фото:



5. Крышная конструкция – отдельно стоящие знаки (без подложки). Технология «день-ночь»

Несущая металлоконструкция:

Сварная металлоконструкция из стальных профильных труб расчетного сечения, окрашенная антикоррозийными красками. Монтаж – за счет пригрузов, либо соединение к опорам кровли здания.

Вариант А

Буква световая (клееная пластиковая):

Лицевая поверхность - акрил экструзионный расчетной толщины. Изображение: пленка 3M Dual Color с нанесением УФ/Латексной печати 720dpi в 2 прогона в фирменный синий цвет Pantone 300C.

Боковая и задняя поверхность - ПВХ вспененный белого цвета расчетной толщины (без использования ALS и Elkamet), оклейка пленкой синего цвета (рекомендуемые марки Oracal 641).

Подсветка букв осуществляется светодиодными модулями или светодиодной линейкой белого свечения. Рекомендуемые марки - ELF Strike, Люкс Макси, ECO4. Световой поток не менее 53Лм. Степень пыле-влагозащиты не менее IP 65. Угол рассеивания светового потока не менее 120 градусов. Количество светодиодов должно обеспечивать яркую и равномерную засветку лицевой поверхности. Блоки питания герметичные 12V, степень пыле-влагозащиты не менее IP65.

Кубик световой (клееный пластиковый):

Лицевая поверхность - акрил экструзионный расчетной толщины. Изображение: самоклеящаяся транслюцентная белая пленка AVERY/ORAJET с полноцветной УФ/Латексной печатью 720dpi в 2 прогона в фирменные цвета.

Боковая и задняя поверхность - ПВХ вспененный белого цвета расчетной толщины (без использования ALS и Elkamet), оклейка пленкой соответствующего цвета (рекомендуемые марки Oracal 641).

Подсветка кубика осуществляется светодиодными модулями или светодиодной линейкой белого свечения. Рекомендуемые марки - ELF Strike, Люкс Макси, ECO4. Световой поток не менее 53Лм. Степень пыле-влагозащиты не менее IP 65. Угол рассеивания светового потока не менее 120 градусов. Количество светодиодов должно

обеспечивать яркую и равномерную засветку лицевой поверхности. Блоки питания герметичные 12V, степень пыле-влагозащиты не менее IP65.

Вариант Б

Буква световая (профильная):

Лицевая поверхность - акрил экструзионный расчетной толщины. Изображение: пленка 3M Dual Color с нанесением УФ/Латексной печати 720dpi в 2 прогона в фирменный **синий** цвет Pantone 300C. Стыковка с боковой поверхностью осуществляется с помощью Elkamet профиля.

Боковая поверхность – ALS профиль, покрашенный порошковым методом внутри и снаружи, цвет **синий** RAL 5005.

Задняя поверхность - ПВХ вспененный белого цвета расчетной толщины.

Подсветка букв осуществляется светодиодными модулями или светодиодной линейкой белого свечения. Рекомендуемые марки - ELF Strike, Люкс Макси, ECO4. Световой поток не менее 53Лм. Степень пыле-влагозащиты не менее IP 65. Угол рассеивания светового потока не менее 120 градусов. Количество светодиодов должно обеспечивать яркую и равномерную засветку лицевой поверхности. Блоки питания герметичные 12V, степень пыле-влагозащиты не менее IP65.

Кубик световой (профильный):

Лицевая поверхность - акрил экструзионный расчетной толщины. Изображение: самоклеящаяся транслюцентная белая пленка AVERY/ORAJET с полноцветной УФ/Латексной печатью 720dpi в 2 прогона в фирменные цвета. Стыковка с боковой поверхностью осуществляется с помощью Elkamet профиля.

Боковая поверхность – ALS профиль, покрашенный порошковым методом внутри и снаружи в **соответствующий** цвет.

Задняя поверхность - ПВХ вспененный белого цвета расчетной толщины.

Подсветка кубика осуществляется светодиодными модулями или светодиодной линейкой белого свечения. Рекомендуемые марки - ELF Strike, Люкс Макси, ECO4. Световой поток не менее 53Лм. Степень пыле-влагозащиты не менее IP 65. Угол рассеивания светового потока не менее 120 градусов. Количество светодиодов должно обеспечивать яркую и равномерную засветку лицевой поверхности. Блоки питания герметичные 12V, степень пыле-влагозащиты не менее IP65.

Внешний вид на фото:



6. Крышная конструкция – отдельно стоящие знаки (без подложки). Крупногабаритные конструкции

Крупногабаритными конструкциями считать элементы логотипа высотой более 1500 мм!!!

Несущая металлоконструкция:

Сварная металлоконструкция из стальных профильных труб расчетного сечения, окрашенная антикоррозионными красками. Предусмотреть мостки для обслуживания. Монтаж – за счет пригрузов, либо соединение к опорам кровли здания.

Вариант А

Буква световая объемная (лицевая - акрил):

Металлокаркас – Объемный, из стальных профильных труб расчетного сечения, окрашенный антикоррозийными красками.

Лицевая поверхность - акрил экструзионный расчетной толщины. Изображение: самоклеящаяся транслюцентная пленка, синего цвета ORACAL 8500-051. Стыковка с боковой поверхностью осуществляется с помощью алюминиевого уголка, покрашенного порошковым методом в синий цвет RAL 5005. Полка уголка, прижимающая лицевую поверхность, должна быть не более 30мм.

Боковая поверхность – Оцинкованная сталь расчетной толщины, покрашенная порошковым методом внутри и снаружи, цвет синий RAL 5005.

Задняя поверхность - ПВХ вспененный белого цвета расчетной толщины. Исключить проникновение света через заднюю поверхность.

Подсветка букв осуществляется светодиодными модулями или светодиодной линейкой белого свечения. Рекомендуемые марки - ELF Strike, Люкс Макси, ECO4. Световой поток не менее 53Лм. Степень пыле-влагозащиты не менее IP 65. Угол рассеивания светового потока не менее 120 градусов. Количество светодиодов должно обеспечивать яркую и равномерную засветку лицевой поверхности. Блоки питания герметичные 12V, степень пыле-влагозащиты не менее IP65.

Кубик световой объемный (лицевая - акрил):

Металлокаркас – Объемный, из стальных профильных труб расчетного сечения, окрашенный антикоррозийными красками.

Лицевая поверхность - акрил экструзионный расчетной толщины. Изображение: самоклеящаяся транслюцентная белая пленка AVERY/ORAJET с полноцветной УФ/Латексной печатью 720dpi в 2 прогона в фирменные цвета. Стыковка с боковой поверхностью осуществляется с помощью алюминиевого уголка, покрашенного порошковым методом в соответствующий цвет. Полка уголка, прижимающая лицевую поверхность, должна быть не более 30мм.

Боковая поверхность – Оцинкованная сталь расчетной толщины, покрашенная порошковым методом внутри и снаружи в соответствующий цвет.

Задняя поверхность - ПВХ вспененный белого цвета расчетной толщины. Исключить проникновение света через заднюю поверхность.

Подсветка кубика осуществляется светодиодными модулями или светодиодной линейкой белого свечения. Рекомендуемые марки - ELF Strike, Люкс Макси, ECO4. Световой поток не менее 53Лм. Степень пыле-влагозащиты не менее IP 65. Угол рассеивания светового потока не менее 120 градусов. Количество светодиодов должно обеспечивать яркую и равномерную засветку лицевой поверхности. Блоки питания герметичные 12V, степень пыле-влагозащиты не менее IP65.

Вариант А

Буква световая объемная (лицевая - баннер):

Металлокаркас – Объемный, из стальных профильных труб расчетного сечения, окрашенный антикоррозийными красками.

Лицевая поверхность – транслюцентная баннерная ткань расчетной плотности. Изображение: широкоформатная печать в фирменный **синий** цвет Pantone 300C. Без использования алюминиевого уголка для стыковки с боковой поверхностью.

Боковая поверхность – Оцинкованная сталь расчетной толщины, покрашенная порошковым методом внутри и снаружи, цвет **синий** RAL 5005.

Задняя поверхность - ПВХ вспененный белого цвета расчетной толщины. Исключить проникновение света через заднюю поверхность.

Подсветка букв осуществляется светодиодными модулями или светодиодной линейкой белого свечения. Рекомендуемые марки - ELF Strike, Люкс Макси, ECO4. Световой поток не менее 53Лм. Степень пыле-влагозащиты не менее IP 65. Угол рассеивания светового потока не менее 120 градусов. Количество светодиодов должно обеспечивать яркую и равномерную засветку лицевой поверхности. Блоки питания герметичные 12V, степень пыле-влагозащиты не менее IP65.

Кубик световой объемный (лицевая - баннер):

Металлокаркас – Объемный, из стальных профильных труб расчетного сечения, окрашенный антикоррозийными красками.

Лицевая поверхность – транслюцентная баннерная ткань расчетной плотности. Изображение: широкоформатная печать в фирменные цвета. Без использования алюминиевого уголка для стыковки с боковой поверхностью.

Боковая поверхность – ALS профиль, покрашенный порошковым методом внутри и снаружи в **соответствующий** цвет.

Задняя поверхность - ПВХ вспененный белого цвета расчетной толщины. Исключить проникновение света через заднюю поверхность.

Подсветка кубика осуществляется светодиодными модулями или светодиодной линейкой белого свечения. Рекомендуемые марки - ELF Strike, Люкс Макси, ECO4. Световой поток не менее 53Лм. Степень пыле-влагозащиты не менее IP 65. Угол рассеивания светового потока не менее 120 градусов. Количество светодиодов должно обеспечивать яркую и равномерную засветку лицевой поверхности. Блоки питания герметичные 12V, степень пыле-влагозащиты не менее IP65.

Внешний вид на фото:



7. Крышная конструкция – отдельно стоящие знаки (без подложки). Крупногабаритные конструкции.

Технология «день-ночь»

Крупногабаритными конструкциями считать элементы логотипа высотой более 1500 мм.!!!

Несущая металлоконструкция:

Сварная металлоконструкция из стальных профильных труб расчетного сечения, окрашенная антикоррозийными красками. Предусмотреть мостки для обслуживания. Монтаж – за счет пригрузов, либо соединение к опорам кровли здания.

Вариант А

Буква световая объемная (лицевая - акрил):

Металлокаркас – Объемный, из стальных профильных труб расчетного сечения, окрашенный антикоррозийными красками.

Лицевая поверхность - акрил экструзионный расчетной толщины. Изображение: пленка 3M Dual Color с нанесением УФ/Латексной печати 720dpi в 2 прогона в фирменный синий цвет. Стыковка с боковой поверхностью осуществляется с помощью алюминиевого уголка, покрашенного порошковым методом в синий цвет RAL 5005. Полка уголка, прижимающая лицевую поверхность, должна быть не более 30мм.

Боковая поверхность – Оцинкованная сталь расчетной толщины, покрашенная порошковым методом внутри и снаружи, цвет синий RAL 5005.

Задняя поверхность - ПВХ вспененный белого цвета расчетной толщины. Исключить проникновение света через заднюю поверхность.

Подсветка букв осуществляется светодиодными модулями или светодиодной линейкой белого свечения. Рекомендуемые марки - ELF Strike, Люкс Макси, ECO4. Световой поток не менее 53Лм. Степень пыле-влагозащиты не менее IP 65. Угол рассеивания светового потока не менее 120 градусов. Количество светодиодов должно

обеспечивать яркую и равномерную засветку лицевой поверхности. Блоки питания герметичные 12V, степень пыле-влагозащиты не менее IP65.

Кубик световой объемный (лицевая - акрил):

Металлокаркас – Объемный, из стальных профильных труб расчетного сечения, окрашенный антикоррозийными красками.

Лицевая поверхность - акрил экструзионный расчетной толщины. Изображение: самоклеящаяся транслюцентная белая пленка AVERY/ORAJET с полноцветной УФ/Латексной печатью 720dpi в 2 прогона в фирменные цвета. Стыковка с боковой поверхностью осуществляется с помощью алюминиевого уголка, покрашенного порошковым методом в **соответствующий** цвет. Полка уголка, прижимающая лицевую поверхность, должна быть не более 30мм.

Боковая поверхность – Оцинкованная сталь расчетной толщины, покрашенная порошковым методом внутри и снаружи в **соответствующий** цвет.

Задняя поверхность - ПВХ вспененный белого цвета расчетной толщины. Исключить проникновение света через заднюю поверхность.

Подсветка кубика осуществляется светодиодными модулями или светодиодной линейкой белого свечения. Рекомендуемые марки - ELF Strike, Люкс Макси, ECO4. Световой поток не менее 53Лм. Степень пыле-влагозащиты не менее IP 65. Угол рассеивания светового потока не менее 120 градусов. Количество светодиодов должно обеспечивать яркую и равномерную засветку лицевой поверхности. Блоки питания герметичные 12V, степень пыле-влагозащиты не менее IP65.

Вариант Б

Буква световая объемная (лицевая - баннер):

Металлокаркас – Объемный, из стальных профильных труб расчетного сечения, окрашенный антикоррозийными красками.

Лицевая поверхность – транслюцентная баннерная ткань расчетной плотности. Изображение: пленка 3M Dual Color с нанесением УФ/Латексной печати 720dpi в 2 прогона в фирменный **синий** цвет Pantone 300C. Без использования алюминиевого уголка для стыковки с боковой поверхностью.

Боковая поверхность – Оцинкованная сталь расчетной толщины, покрашенная порошковым методом внутри и снаружи, цвет **синий** RAL 5005.

Задняя поверхность - ПВХ вспененный белого цвета расчетной толщины. Исключить проникновение света через заднюю поверхность.

Подсветка букв осуществляется светодиодными модулями или светодиодной линейкой белого свечения. Рекомендуемые марки - ELF Strike, Люкс Макси, ECO4. Световой поток не менее 53Лм. Степень пыле-влагозащиты не менее IP 65. Угол рассеивания светового потока не менее 120 градусов. Количество светодиодов должно обеспечивать яркую и равномерную засветку лицевой поверхности. Блоки питания герметичные 12V, степень пыле-влагозащиты не менее IP65.

Кубик световой объемный (лицевая - баннер):

Металлокаркас – Объемный, из стальных профильных труб расчетного сечения, окрашенный антикоррозийными красками.

Лицевая поверхность – транслюцентная баннерная ткань расчетной плотности. Изображение: широкоформатная печать в фирменные цвета. Без использования алюминиевого уголка для стыковки с боковой поверхностью.

Боковая поверхность – Оцинкованная сталь расчетной толщины, покрашенная порошковым методом внутри и снаружи в **соответствующий** цвет.

Задняя поверхность - ПВХ вспененный белого цвета расчетной толщины. Исключить проникновение света через заднюю поверхность.

Подсветка кубика осуществляется светодиодными модулями или светодиодной линейкой белого свечения. Рекомендуемые марки - ELF Strike, Люкс Макси, ECO4. Световой поток не менее 53Лм. Степень пыле-влагозащиты не менее IP 65. Угол рассеивания светового потока не менее 120 градусов. Количество светодиодов должно обеспечивать яркую и равномерную засветку лицевой поверхности. Блоки питания герметичные 12V, степень пыле-влагозащиты не менее IP65.

Внешний вид на фото:



8. Панель – кронштейн (2-х сторонний)

Металлокаркас – Объемный, из стальных профильных труб расчетного сечения, окрашенный антикоррозийными красками.

Лицевая и боковая поверхность – Композитный материал расчетной толщины RAL 5005 (синий) с инкрустацией прозрачного акрилового стекла 15мм. Изображение: самоклеющаяся транслюцентная белая пленка AVERY/ORAJET с полноцветной УФ/Латексной печатью 720dpi в 2 прогона в фирменные цвета.

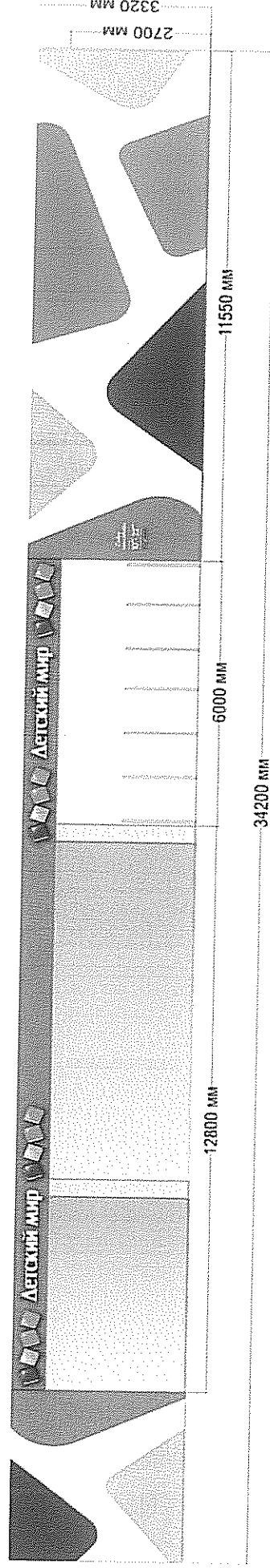
Подсветка осуществляется светодиодными модулями или светодиодной линейкой белого свечения. Рекомендуемые марки - ELF Strike, Люкс Макси, ECO4. Световой поток не менее 53Лм. Степень пыле-влагозащиты не менее IP 65. Угол рассеивания

светового потока не менее 120 градусов. Количество светодиодов должно обеспечивать яркую и равномерную засветку лицевой поверхности. Блоки питания герметичные 12V, степень пыле-влагозащиты не менее IP65.

Внешний вид на фото:

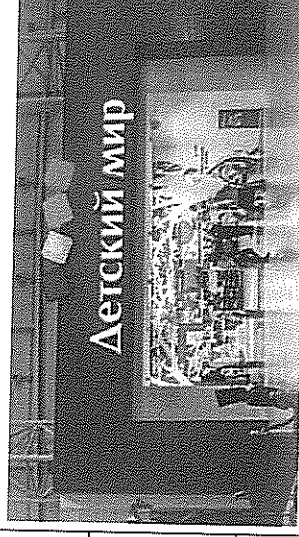


9. Интерьерные конструкции

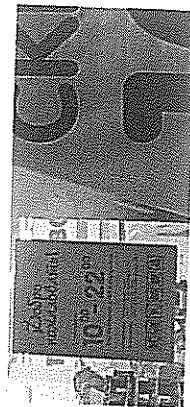
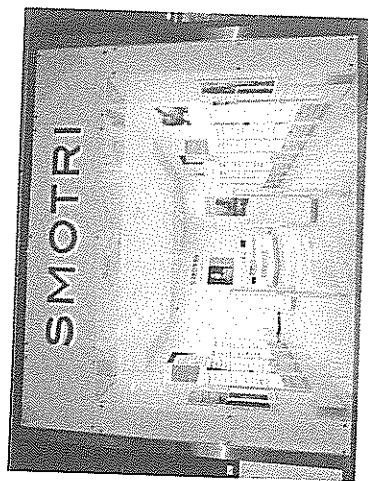


№ п/п	Наименование Изделия	Описание	Высота	Глубина	
1	Буква световая	<p>Лицевая поверхность: Акрил экструзионный расчетной толщины</p> <p>Боковая и задняя поверхность: ПВХ вспененный белого цвета расчетной толщины (без использования ALS и Elkamet), оклейка пленкой <u>белого</u> цвета (рекомендуемые марки Ogasa 641).</p> <p>Буквы клееные</p> <p>Подсветка: Осуществляется светодиодными модулями или светодиодной линейкой белого свечения.</p> <p>Рекомендуемые марки - ELF Strike, Люкс Макси, ЕСО4.</p> <p>Световой поток не менее 53Лм. Степень пыле-влагозащиты не менее IP 65. Угол рассеивания светового потока не менее 120 градусов. Количество светодиодов должно обеспечивать яркую и равномерную засветку лицевой поверхности. Блоки питания герметичные 12V, степень пыле-влагозащиты не менее IP65.</p>	X≤25см	5см	
				8см	
			25см<X≤35см	5см	
				8см	
			35см<X≤45см	5см	
				8см	
					10см
			45см<X≤55см	5см	
				8см	
					10см
			55см<X≤65см	5см	
				8см	
					10см
			65см<X≤75см		
				8см	

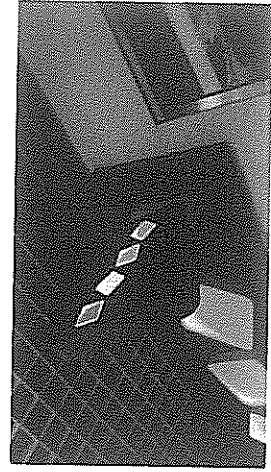
		исключительном случае допускается оклейка композитного материала пленкой в фирменный синий цвет (рекомендуемые марки Ocasal 641-057m), цвет Pantone 300C.	90см<X≤100см X>100см	
№ п/п	Наименование Изделия	Описание	Глубина	
4	Объемный портал (Тип 1)	Объемная сварная рама, облицованная композитным материалом синего цвета. Крепление осуществляется к стене через заднюю стенку либо к полу (по согласованию с Арендодателем)	5-10 см	
5	Объемный портал (Тип 2)		11-20 см	
6	Объемный портал (Тип 3)		21-40 см	
7	Формованные кубики	Полистирол формованный с нанесением translucentных пленок корпоративных цветов. Подсветка: Осуществляется светодиодными модулями или светодиодной линейкой белого свечения. Рекомендуемые марки - ELF Strike, Люкс Макси, ЕСО4. Световой поток не менее 53Лм. Степень пыле-влагозащиты не менее IP 65. Угол рассеивания светового потока не менее 120 градусов. Количество светодиодов должно обеспечивать яркую и равномерную засветку лицевой поверхности. Блоки питания герметичные 12V, степень пыле-влагозащиты не менее IP65.	в зависимости от размера портала	



8	Портал из стемалита (без учета логотипа)	Каркас облицованный стемалитом с нанесением синего цвета. Синий цвет (краска) наносится методом запекания. Крепление стемалита к каркасу согласовывается дополнительно.	в зависимости от размера портала	
№ п/п	Наименование изделия	Описание	Толщина основы	
9	Несветовое панно, 1-стороннее	Основа: ПВХ вспененный Изображение: Самоклеющаяся пленка ORACAL 641 соответствующих цветов. Крепление: стальной трос, саморезы либо двусторонний скотч.	3мм	
			6мм	
			8мм	
№ п/п	Наименование изделия	Описание	Ширина, см	Высота, см
10	Табличка "Режим Работы"	Основа: ПВХ вспененный 4 мм Изображение: полноцветная печать 1440 dpi, Обрамление: профиль Nielsen, цвет-серебро.	30	40
11	Наклейка "Режим Работы" (Тип 1)	Стикер с приклейкой изнутри стекла Печать "в зеркале" на прозрачной пленке, прикатка Oracal 641 010m		

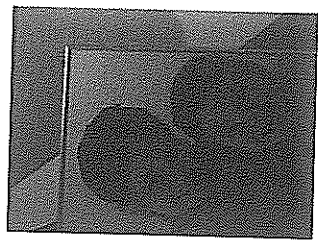


12	Наклейка "Режим Работы"(Тип 2)	Стикер с приклейкой снаружи стекла Изображение: полноцветная печать 1440 dpi		
№ п/п	Наименование Изделия	Описание	Ширина, см Высота, см	Глубина, см
13	Панель- кронштейн, 2- сторонний	<p>Металлокаркас – из стальных/алюминиевых профильных труб расчетного сечения, окрашенный антикоррозийными красками.</p> <p>Лицевая и боковая поверхность – ПВХ расчетной толщины, с оклейкой пленкой <u>синего</u> цвета ORACAL 641-057м. Инкрустацией прозрачного акрилового стекла 15мм. Изображение: самоклеющаяся translucentная белая пленка AVERY/ORAJET с полноцветной УФ/Латексной печатью 1440dpi в 2 прогона в фирменные цвета.</p> <p>Подсветка осуществляется светодиодными модулями или светодиодной линейкой белого свечения.</p> <p>Рекомендуемые марки - ELF Strike, Люкс Макси, ЕСО4. Световой поток не менее 53Лм. Степень пыле-влагозащиты не менее IP 65. Угол рассеивания светового потока не менее 120 градусов. Количество светодиодов должно обеспечивать яркую и равномерную засветку лицевой поверхности. Блоки питания герметичные 12V, степень пыле-влагозащиты не менее IP65.</p>	---	10
№ п/п	Наименование Изделия	Описание	Ширина, см	Высота, см



[Handwritten signature]

14	Слік-рамки	Основа: профіль "клик" (серебро) Защита (антиблик): ПЭТ/ПВХ прозрачный	---	---
----	------------	---	-----	-----



4. Требования, предъявляемые к исполнителю:

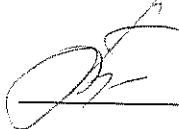
В открытом запросе предложений могут принять участие только организации, зарегистрированные на территории Казахстана, своевременно подтвердившие и подавшие надлежащим образом оформленную заявку на участие в открытом запросе предложений и отвечающие на момент ее подачи следующим требованиям:

- a) Дата регистрации юридического лица и опыт работы в Казахстане в области производства и монтажа наружной рекламы - не менее 3-х лет.
- b) Гарантийное обслуживание рекламных конструкций в течение 24 месяцев с даты приемки работ.
- c) Сервис 24/7.
- d) Наличие собственного производства в Казахстане.
- e) Предоставление отсрочки платежа на 30 (тридцать) банковских дней с момента принятия выполненных работ.
- f) Фиксированные цены коммерческого предложения на срок не менее 12 (двенадцать) месяцев. Цены должны быть указаны за 1 единицу в тенге **без НДС**.
- g) Предоставление первичных документов по факту выполнения работ в течение 3 (трех) банковских дней с даты оказания услуг.
- h) Наличие клиентов-крупных сетевых компаний и предоставление портфолио успешно реализованных проектов (подтверждается отзывами, рекомендательными письмами).
- i) Наличие необходимых ресурсов для сопровождения проектов (курьер, передача макетов на e-mail, выкладка на ftp-сервер и т.д.).
- j) **Успешный опыт регистрации любых ОНРИ по всей территории Казахстана.**
- k) Изготовление конструкций в соответствии с техническими нормами и требованиями к конструкциям соответствующего типа, конструкция должна быть безопасна, спроектирована, изготовлена и установлена в соответствии с существующими строительными нормами и правилами, техническими регламентами и другими нормативными актами, содержащими требования для конструкций данного типа.
- l) Выделенный клиентский менеджер для обеспечения максимального качества услуг и оперативного взаимодействия, также располагающего необходимым количеством персонала для осуществления необходимых услуг.
- m) В случае, если по каким-либо причинам Участник не может обеспечить соответствие выдвинутым требованиям, он должен приложить составленную в произвольной форме справку, объясняющую невозможность удовлетворения требования.
- n) Возможность параллельного оформления новых объектов (выезд на обследование, проектирование, производство и монтаж) вне зависимости от их количества (в среднем 3-8 объектов) в сжатые сроки (30-45 календарных дней). Средний объем оформления на объект: оформление входной группы магазина 1-2 шт., вывески на фасаде или крыше Торгового Центра/здания 1-2 шт.
- o) Возможность параллельного обслуживания действующих магазинов **вне зависимости** от их количества (в среднем 5-15 заявок/мес.) в сроки:
 - ✓ Сроки выезда бригады на диагностику должны составлять не более 3 (трех) календарных дней с момента подачи заявки;
 - ✓ Сроки работ по ремонту электрики по заявке должны составлять не более 5 (пяти) календарных дней с момента ее диагностики;
 - ✓ Сроки работ по восстановлению механических повреждений (без необходимости изготовления частей конструкции) по заявке должны составлять не более 3 (трех) календарных дней с момента ее диагностики;
 - ✓ Сроки работ по заменам частей рекламных конструкций (замена поверхностей, замена элементов конструкций) по заявке должны составлять не более 5 (Пяти) календарных дней с момента предоставления файлов в производство и согласования доступа на проведение работ;
 - ✓ Сроки работ по изготовлению материалов по заявке (подвесные таблички, настенные панно, размещение напольных стикеров, брендирование витрин, брендирование эскалаторов и т.п.) по заявке должны составлять не более 14 (Четырнадцати) календарных дней с момента предоставления файлов в производство;

✓ Сроки работ по замене конструкций на действующих объектах по заявке должны составлять не более 15 (Пятнадцати) рабочих дней с момента предоставления файлов в производство, если иное не согласовано с Заказчиком.

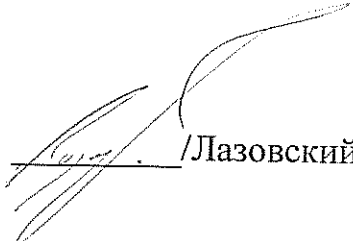
Все подтверждающие документы в виде скан-копий прилагаются к коммерческому предложению Участника. Соответствие и согласие с пунктами b, c, d, e, f, g, i, k, l, m, n, o подтверждается предоставлением скан-копии письма на бланке компании в свободной форме с подписью руководителя и печатью организации.

Директор департамента маркетинга

 /Мудрецова Т.П./

Исполнитель:

Начальник отдела
внешнего оформления магазинов

 /Лазовский В.В./