

Детский Мир

г. Каспийск, ТЦ "Атмосфера"

Partner for Contact:
Order No.:
Company:
Customer No.:

Дата: 12.05.2017
Оператор:

Оператор
Телефон
Факс
Электронная почта

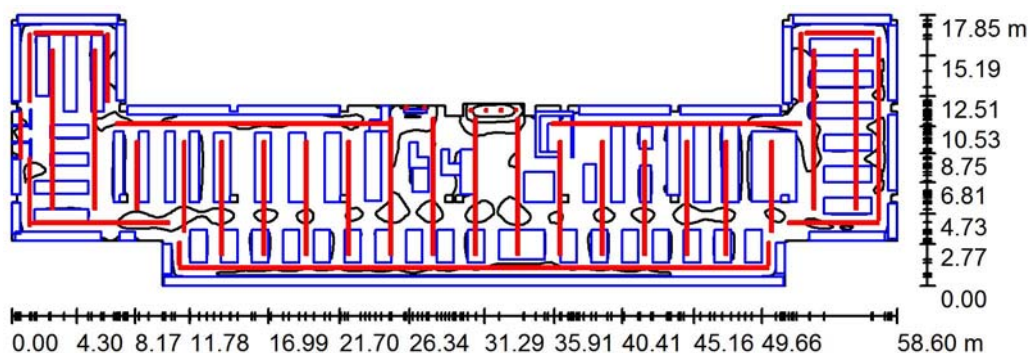
Оглавление

Детский Мир

Титульный лист проекта	1
Оглавление	2
Торговый зал	
Резюме	3
3D - визуализация	4
Фиктивные цвета - визуализация	5
Поверхности в помещении	
Значение освещенности в торговом зале	
График значений (Е, горизонтальн.)	6
Значение освещенности в зоне кассы	
График значений (Е, горизонтальн.)	7

Оператор
Телефон
Факс
Электронная почта

Торговый зал / Резюме



Высота помещения: 3.100 m, Коэффициент эксплуатации: 1.00

Значения в Lux, Масштаб 1:500

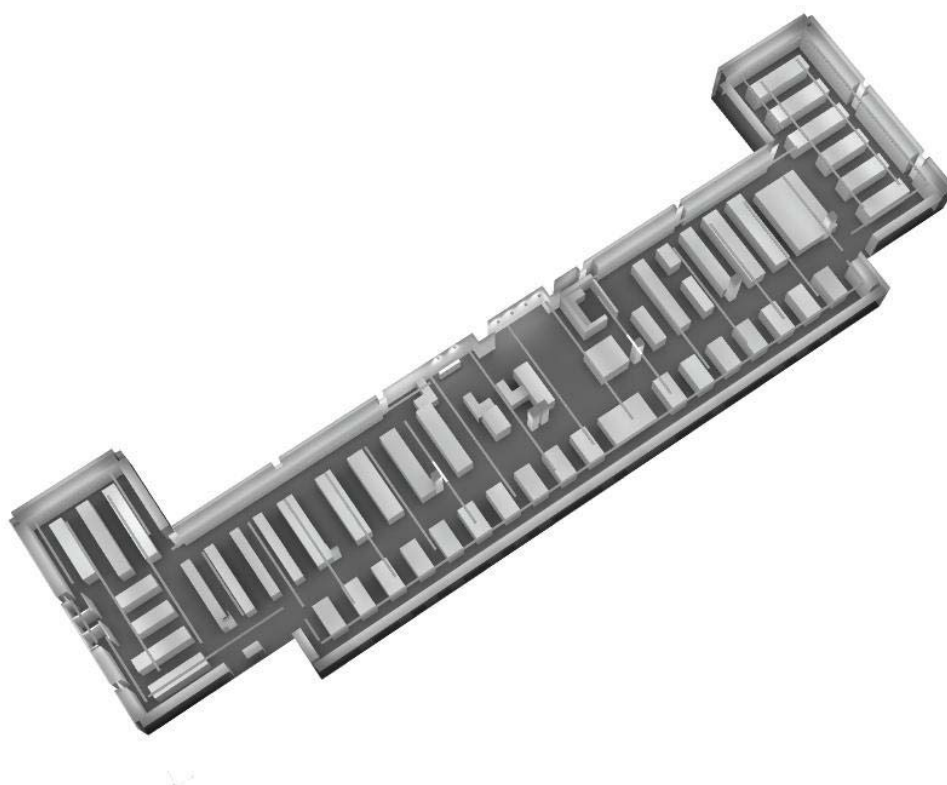
Поверхность	ρ [%]	E_{cp} [lx]	E_{min} [lx]	E_{max} [lx]	E_{min} / E_{cp}
Рабочая плоскость	/	974	66	2599	0.068
Полы	20	487	4.20	2048	0.009
Потолок	70	271	147	463	0.542
Стенки (68)	50	220	10	7850	/

Рабочая плоскость:

Высота: 0.800 m
Растр: 128 x 128 Точки
Краяевая зона: 0.000 m

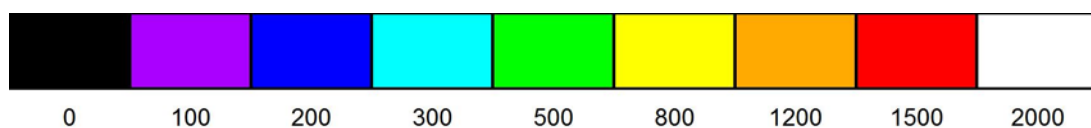
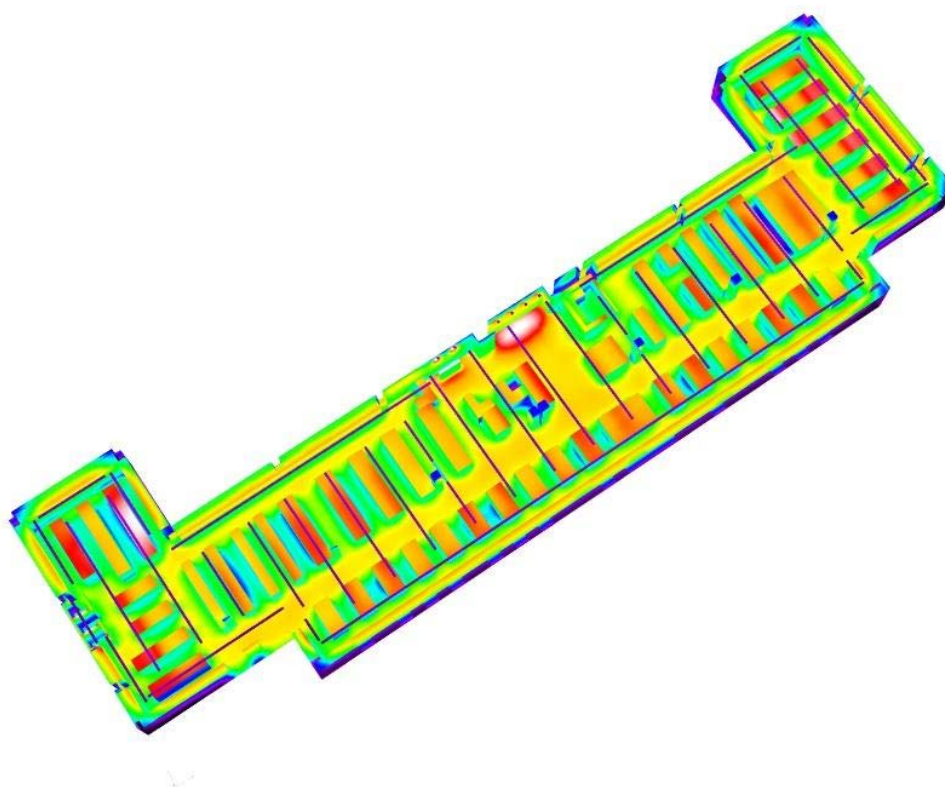
Оператор
Телефон
Факс
Электронная почта

Торговый зал / 3D - визуализация



Оператор
Телефон
Факс
Электронная почта

Торговый зал / Фиктивные цвета - визуализация



lx

Оператор
Телефон
Факс
Электронная почта

Торговый зал / Значение освещенности в торговом зале / График значений (E , горизонтальн.)



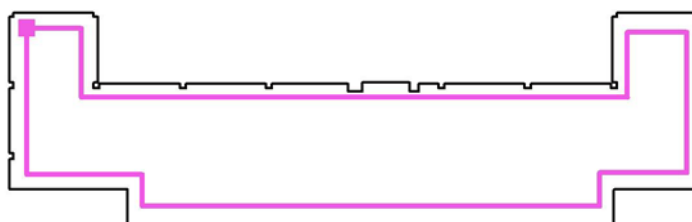
Значения в Lux, Масштаб 1 : 400

Не все расчетные данные могут быть представлены.

Расположение поверхности в помещении:

Выделенная точка:

(1.675 m, 17.050 m, 1.000 m)



Растр: 250 x 250 Точки

E_{cp} [lx]
1033

E_{min} [lx]
299

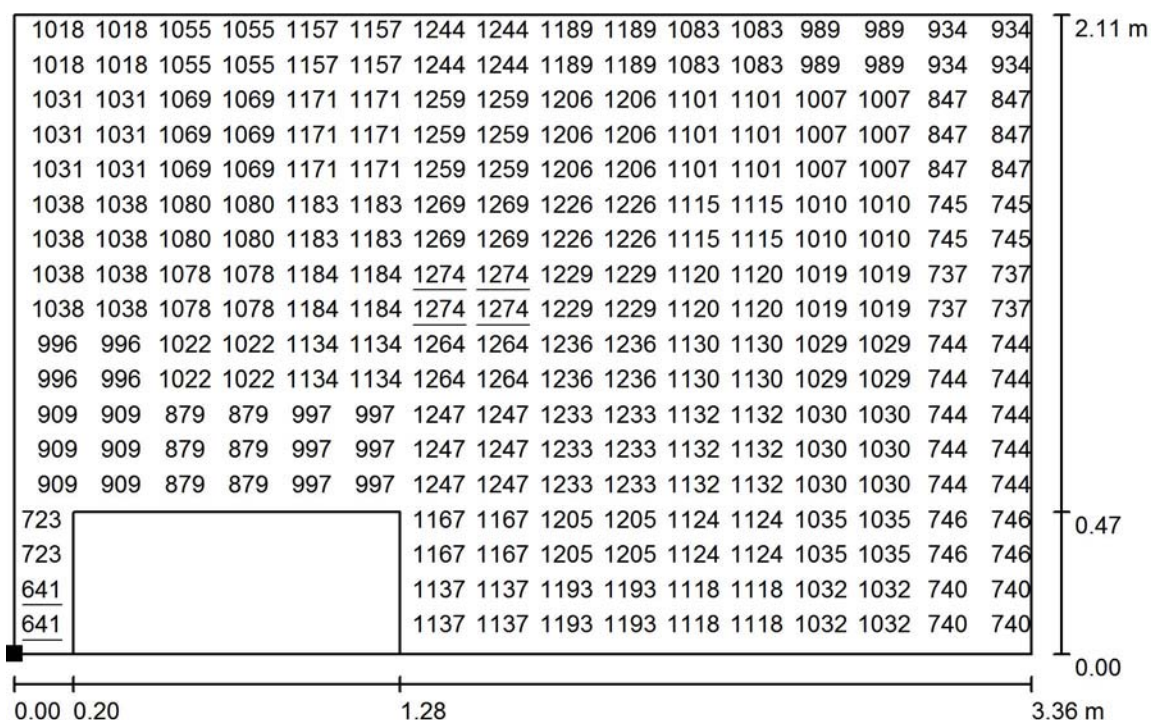
E_{max} [lx]
1580

E_{min} / E_{cp}
0.290

E_{min} / E_{max}
0.189

Оператор
Телефон
Факс
Электронная почта

Торговый зал / Значение освещенности в зоне кассы / График значений (E , горизонтальн.)



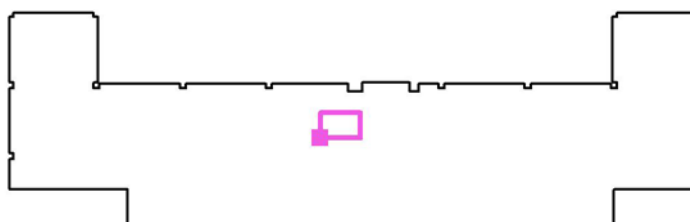
Значения в Lux, Масштаб 1 : 25

Не все расчетные данные могут быть представлены.

Расположение поверхности в помещении:

Выделенная точка:

(26.502 m, 7.795 m, 1.010 m)



Растр: 128 x 128 Точки

E_{cp} [lx]
1058

E_{min} [lx]
641

E_{max} [lx]
1274

E_{min} / E_{cp}
0.606

E_{min} / E_{max}
0.503