

Схема расстановки противокражной системы, масштаб 1:30

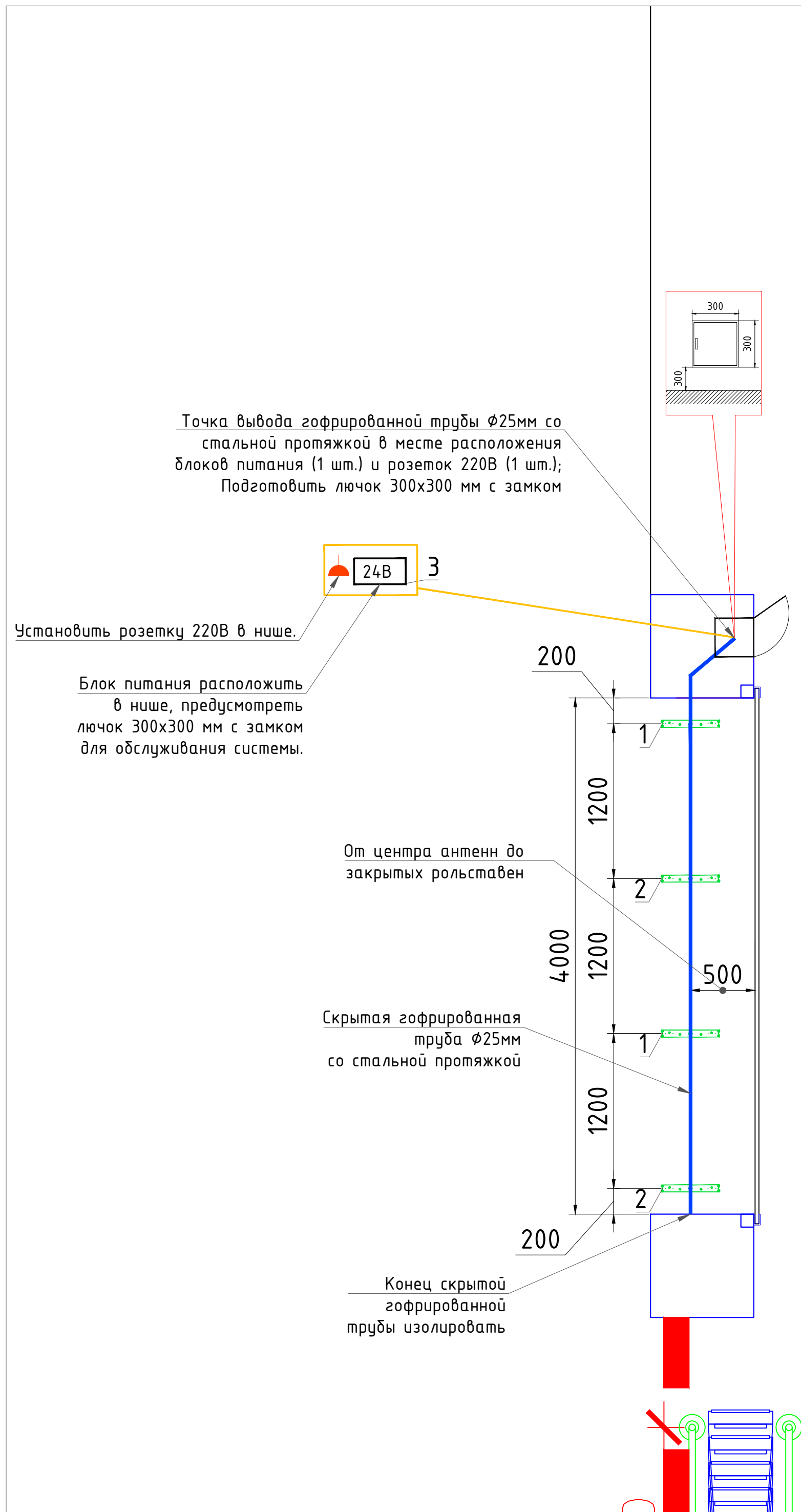
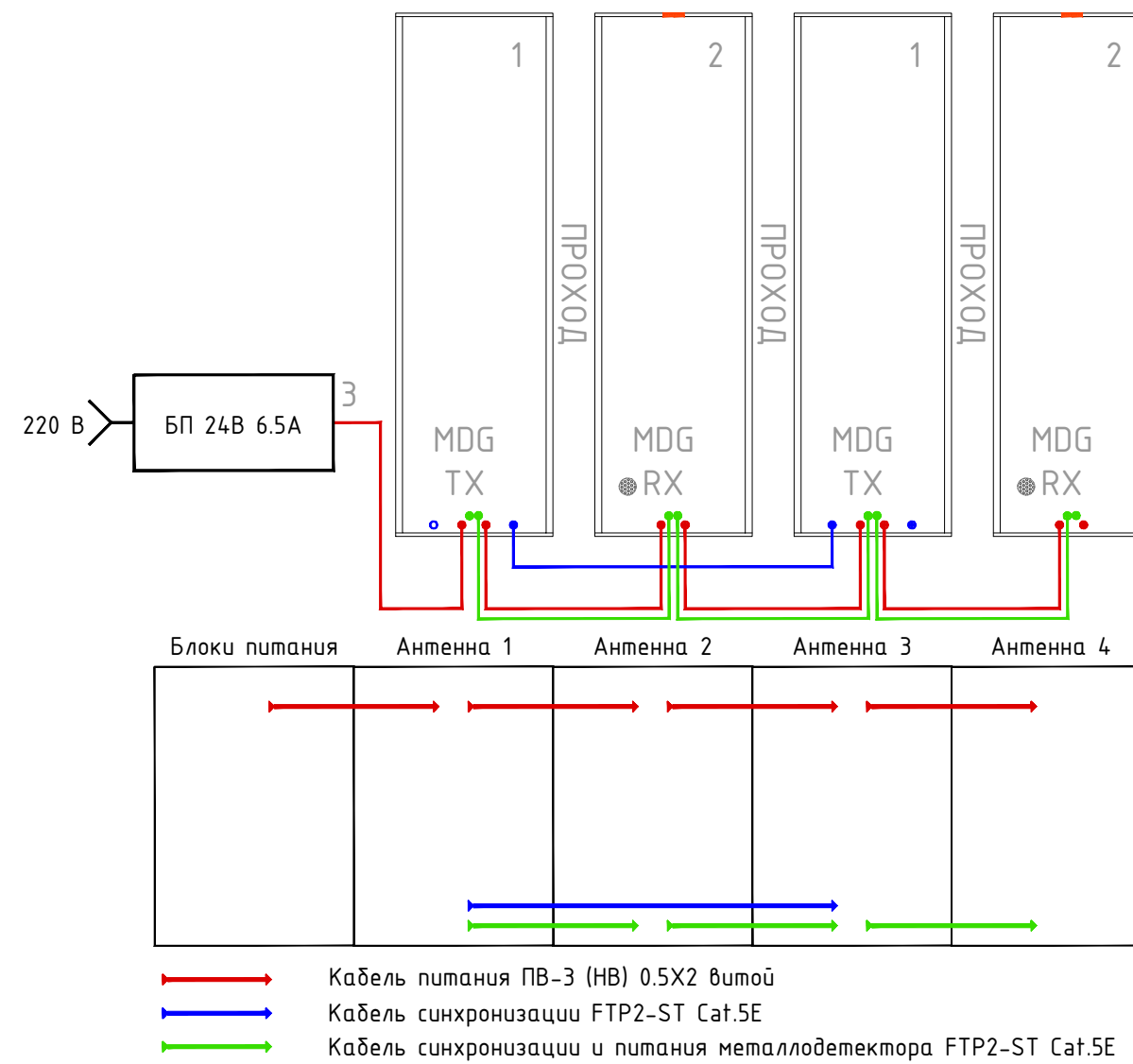






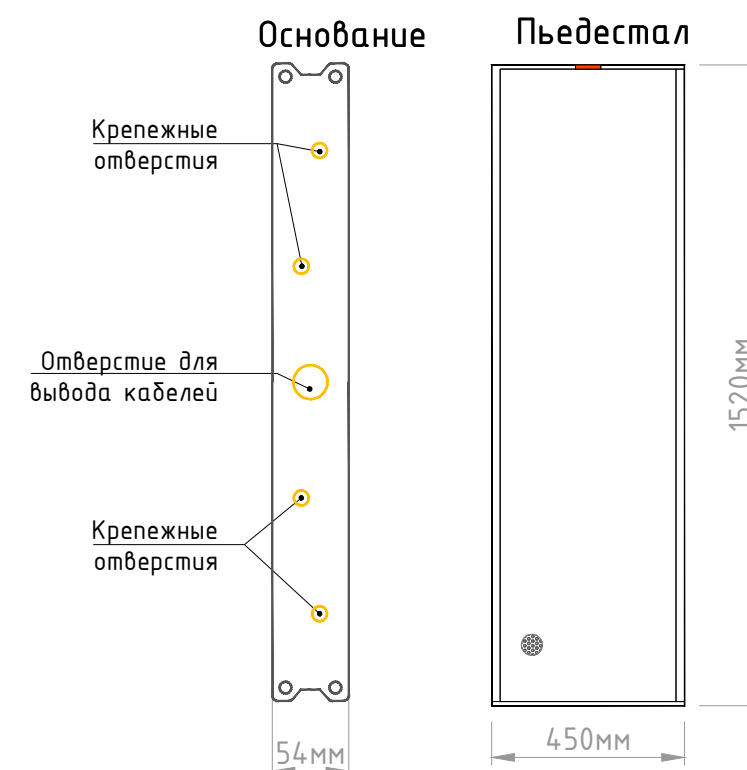
Схема подключения



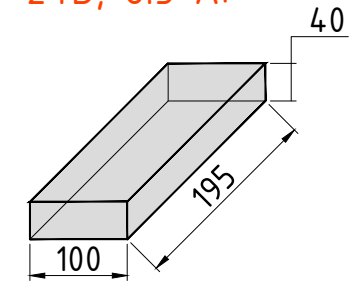
Условные графические обозначения:

-  - закладная ПВХ труба Ø25мм
-  - розетка 220В
-  - блок питания
-  - противокражная антенна

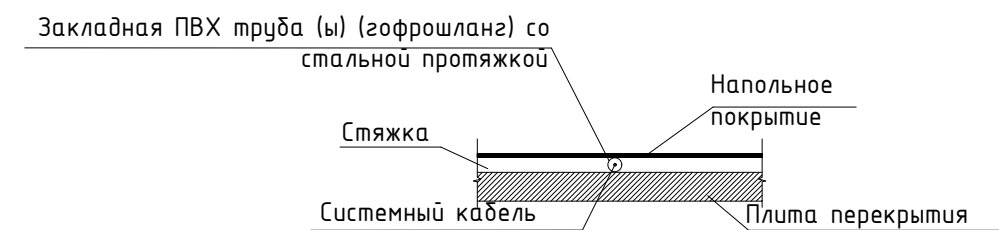
Габаритные размеры антенны



Габаритные размеры блока питания
24В, 6.5 А:



Способ скрытой прокладки кабеля в полу



При выполнении закладных работ для противокражной системы Premium RF XL 3000 MDG устанавливать в пол:
4-х антенная система - труба ПВХ Ø25мм

Спецификация оборудования			
Обозначение	Оборудование	Количество	Примечание
1	Антенна Premium RF XL 3000 MDG Передатчик	2 шт.	
2	Антенна Premium RF XL 3000 MDG Приемник	2 шт.	
3	Блок питания 24В 6.5А	1 шт.	

Примечание к плану противокражного оборудования:

1. Для питания электронного блока питания в месте его установки необходимо установить на расстоянии не менее 10 см от пола 1 (одну) розетку типа "Евростандарт" с заземляющим контактом $U=220В$, запечатать от отдельной линии питания. Это позволит избежать помех по цепи питания. Мощность источника энергопотребления составляет не более 156Вт.
2. Монтаж розеток 220В и электрокабеля производится строительными подрядчиками компании заказчика. Подводка питающего напряжения розеток должна осуществляться по 3-х жильному медному кабелю с поперечным сечением отдельного проводника не менее 2 кв. мм.
3. Строящий подрядчик предусматривает скрытые в полу или других поверхностях ПВХ трубы с тросом для протяжки сигнальных кабелей. Штробу вести под плинткой.
4. Стальная проволока для протяжки кабеля в ПВХ трубу должна располагаться от дальнего вывода под антенной до вывода в месте расположения блоков питания. Конец установленной трубы, который будет укладываться в пол должен быть закрыт (заизолирован) во избежание попадания в трубу строительного мусора, цементного раствора. Стальная проволока не фиксируется и не крепится к трубе для того, чтобы при протяжке кабеля она свободно двигалась.
5. Расстояние от места предполагаемой установки антенн до крупногабаритных металлических предметов (металлические шкафы, стеллажи и т.п.) должно быть не менее 1 (одного) метра.
6. В проходах между антеннами не должны быть заложены силовые электрические кабели. Если такие кабели проходят под эжектным перекрытием в районе установки антенн, то их необходимо перенести в сторону от места установки оборудования на расстоянии не менее 2 м (за исключением кабелей проходящих в неарендуемом помещении).
7. Во избежание ложных срабатываний системы, в радиусе метра от антенн не должно быть защищенного товара.
8. Не располагать кабеля в декоративных колоннах. Необходимо поднимать их на потолок в другом месте. Кабель электропитания подводить к розетке, предназначенной для подключения блока питания ПК, снизу. При отсутствии возможности расположения кабелей не в декоративной колонне, внутреннюю поверхность колонны необходимо обшить перфорированным металлом или фольгированным пенофолом на ширину колонны и на высоту 2 метра.

						Проект магазина "Детский Мир", расположенного по адресу: г.Нефтекамск ТЦ "Урал"				
Изм.	Кол. уч.	Лист	№ док.	Подп.	Дата	Новый магазин		Стадия	Лист	Листов
Выполнил		Сафронов П.			22.05.2017					
Проверил					22.05.2017					
						План расстановки противокражной системы		ООО "Компания СМ ТРЭЙД" г.Москва заявка №198782		