

## **Детский Мир**

г.Улан-Уде, ТЦ "Forum2105"

Partner for Contact:

Order No.:

Company:

Customer No.:

Дата: 26.06.2017

Оператор:

Оператор  
Телефон  
Факс  
Электронная почта

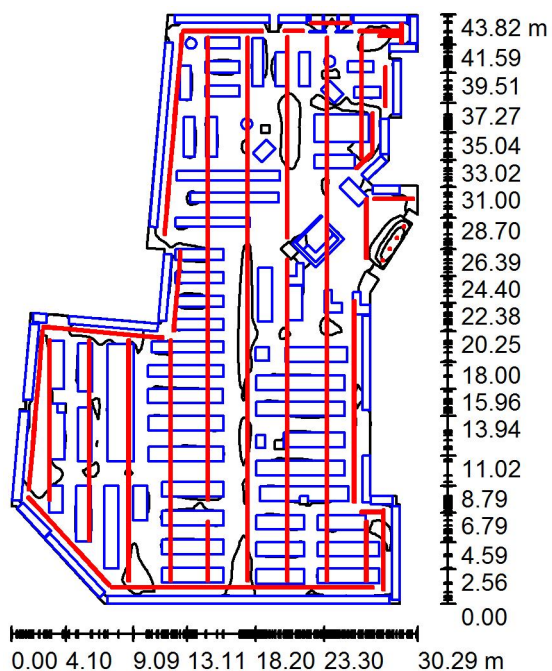
## Оглавление

---

<b>Детский Мир</b>	
Титульный лист проекта	1
Оглавление	2
<b>Торговый зал</b>	
Резюме	3
3D - визуализация	4
Фиктивные цвета - визуализация	5
<b>Поверхности в помещении</b>	
<b>Значение освещенности в торговом зале</b>	
График значений (Е, горизонтальн.)	6
<b>Значение освещенности в зоне кассы</b>	
График значений (Е, горизонтальн.)	7

Оператор  
Телефон  
Факс  
Электронная почта

## Торговый зал / Резюме



Высота помещения: 3.500 m, Коэффициент эксплуатации: 1.00

Значения в Lux, Масштаб 1:563

Поверхность	$\rho$ [%]	$E_{cp}$ [lx]	$E_{min}$ [lx]	$E_{max}$ [lx]	$E_{min} / E_{cp}$
Рабочая плоскость	/	917	109	2697	0.118
Полы	20	485	12	2024	0.025
Потолок	70	268	152	564	0.568
Стенки (44)	50	299	12	1648	/

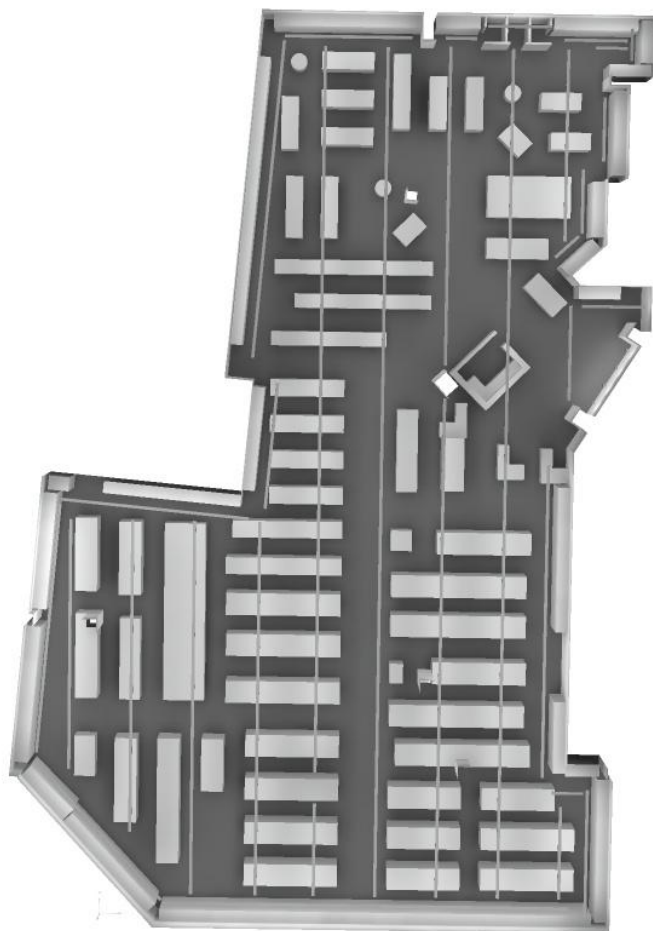
### Рабочая плоскость:

Высота: 0.800 m  
Растр: 128 x 128 Точки  
Краяевая зона: 0.000 m

Оператор  
Телефон  
Факс  
Электронная почта

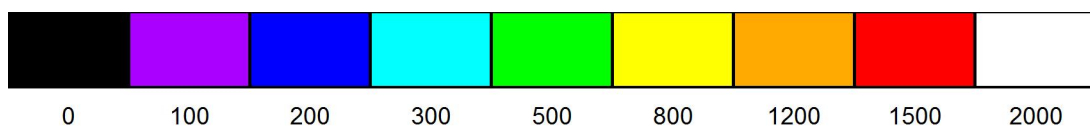
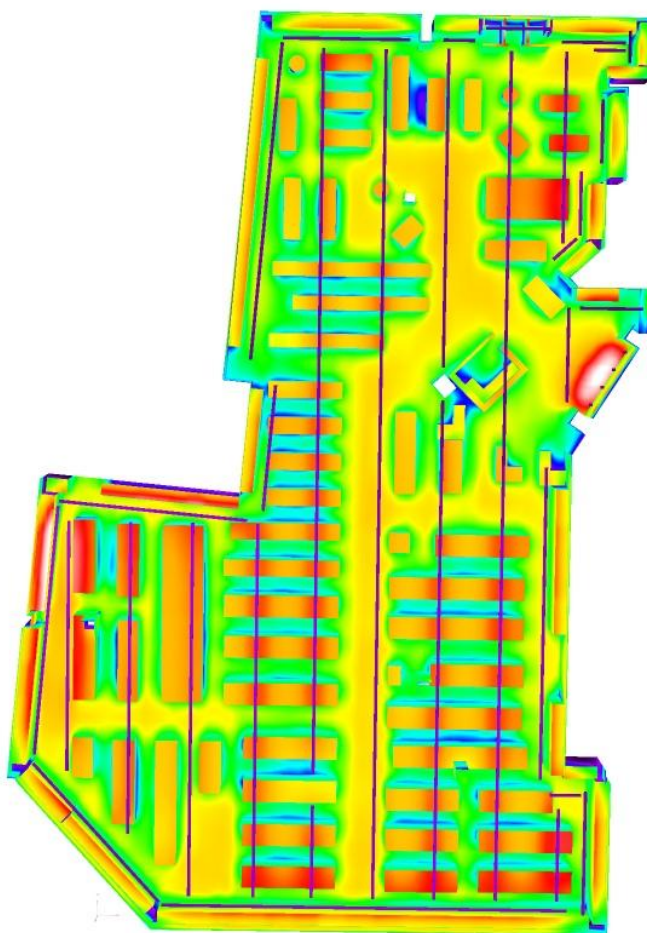
## Торговый зал / 3D - визуализация

---



Оператор  
Телефон  
Факс  
Электронная почта

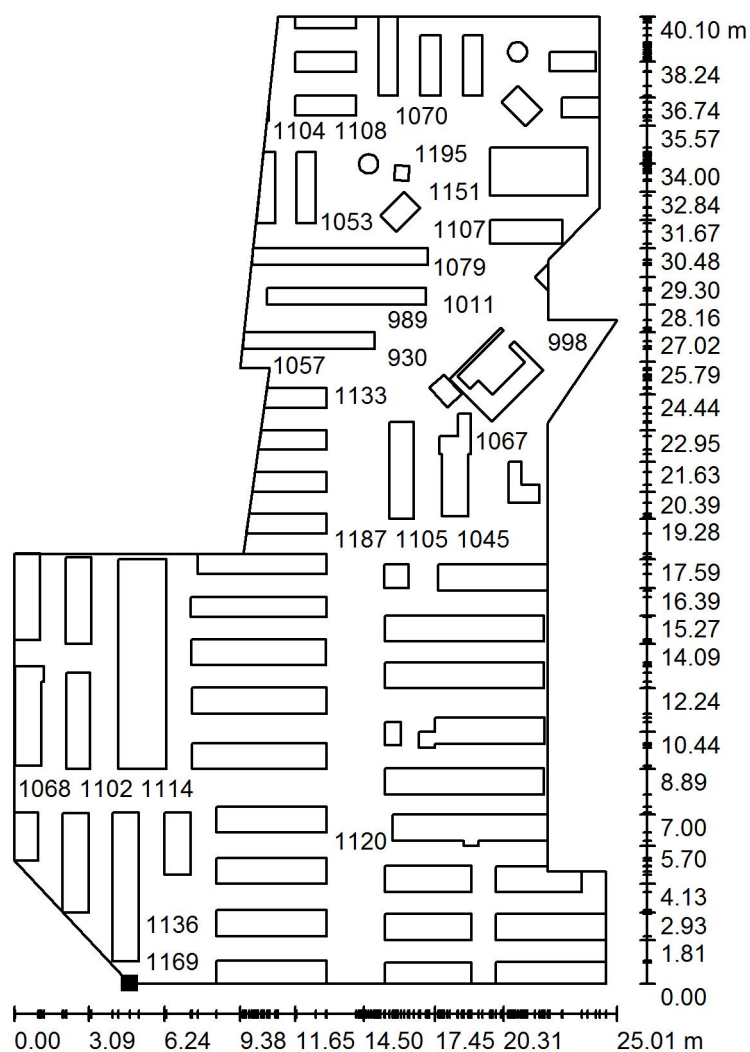
## Торговый зал / Фиктивные цвета - визуализация



lx

Оператор  
Телефон  
Факс  
Электронная почта

## Торговый зал / Значение освещенности в торговом зале / График значений ( $E$ , горизонтальн.)



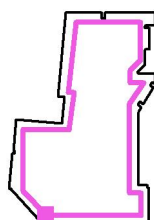
Значения в Lux, Масштаб 1 : 314

Не все расчетные данные могут быть представлены.

Расположение поверхности в помещении:

Выделенная точка:

(3.600 m, 2.000 m, 1.000 m)



Растр: 128 x 128 Точки

$E_{\text{cp}}$  [lx]  
970

$E_{\text{min}}$  [lx]  
394

$E_{\text{max}}$  [lx]  
1466

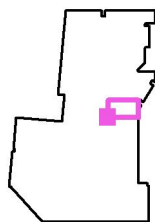
$E_{\text{min}} / E_{\text{cp}}$   
0.406

$E_{\text{min}} / E_{\text{max}}$   
0.269

[illegible]

Не все расчетные данные могут быть представлены.

Выделенная точка:  
(16.443 m, 21.900 m, 1.010 m)



Растр: 128 x 128 Точки

$$E_{cp} [lx]$$

874

$$E_{\min} [Ix]$$

467

$$E_{\max} [Ix]$$

1153

$$E_{\min} / E_{\text{cp}} = 0.534$$
$$E_{\min} / E_{\max}$$

0.405