

Детский Мир

г.Санкт-Петербург, ТЦ "Лыжный"

Partner for Contact:
Order No.:
Company:
Customer No.:

Дата: 21.06.2017
Оператор:

Оператор
Телефон
Факс
Электронная почта

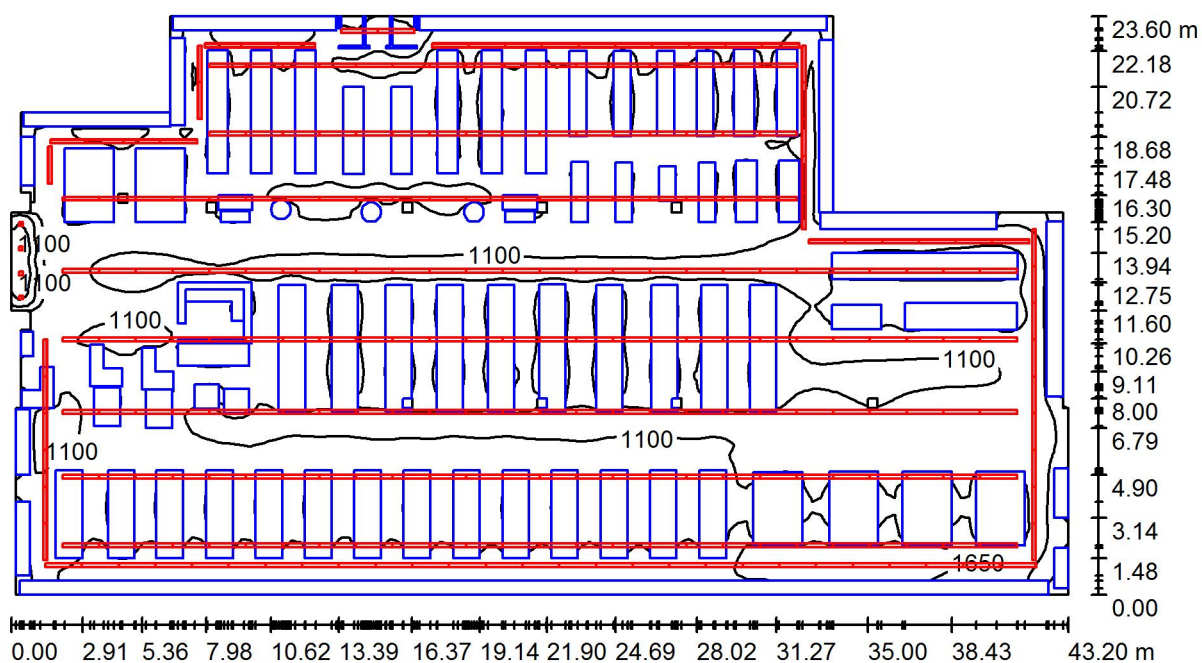
Оглавление

Детский Мир

Титульный лист проекта	1
Оглавление	2
Торговый зал	
Резюме	3
3D - визуализация	4
Фиктивные цвета - визуализация	5
Поверхности в помещении	
Значение освещенности в торговом зале	
График значений (Е, горизонтальн.)	6
Значение освещенности в зоне кассы	
График значений (Е, горизонтальн.)	7

Оператор
Телефон
Факс
Электронная почта

Торговый зал / Резюме



Высота помещения: 2.800 m, Монтажная высота: 2.800 m,
Коэффициент эксплуатации: 1.00

Значения в Lux, Масштаб 1:309

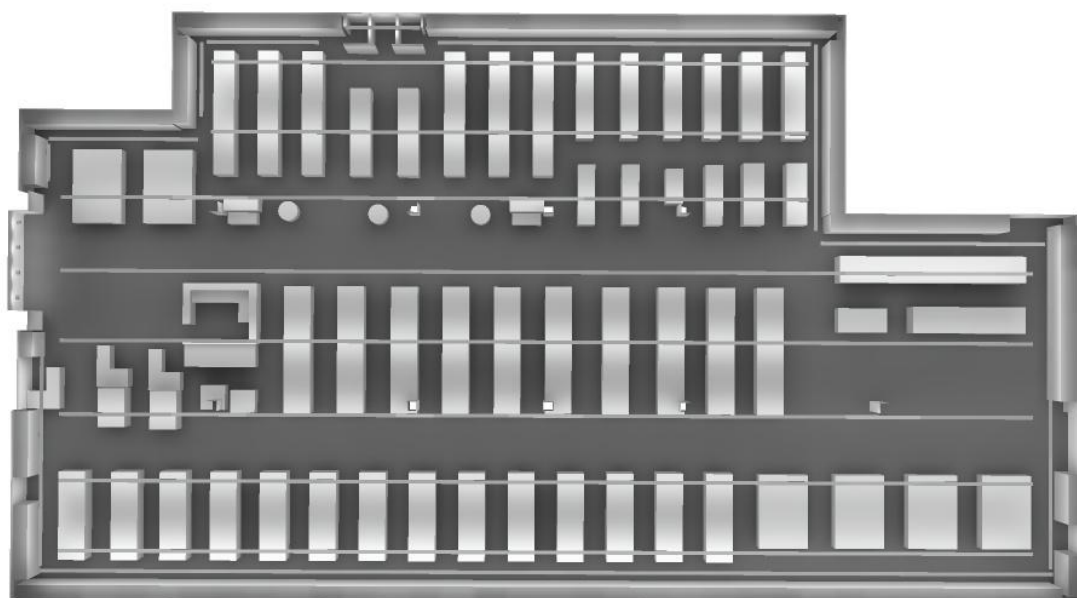
Поверхность	ρ [%]	E_{cp} [lx]	E_{min} [lx]	E_{max} [lx]	E_{min} / E_{cp}
Рабочая плоскость	/	1068	132	2703	0.123
Полы	20	566	12	2085	0.022
Потолок	70	296	122	485	0.411
Стенки (22)	50	163	13	1506	/

Рабочая плоскость:

Высота: 0.800 m
Растр: 128 x 128 Точки
Краяевая зона: 0.000 m

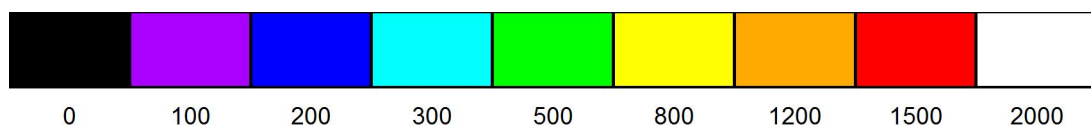
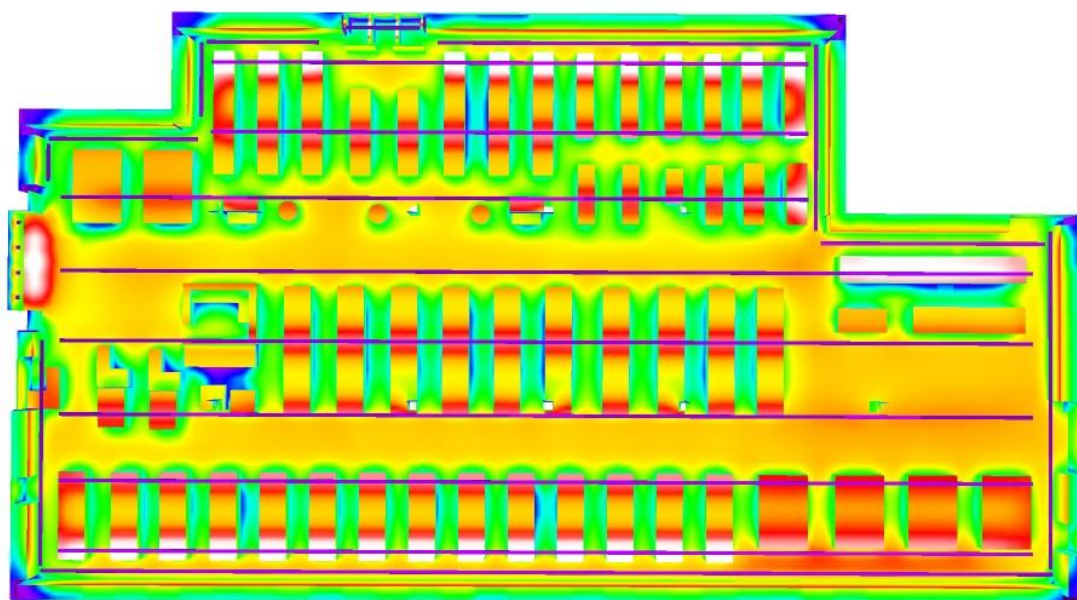
Оператор
Телефон
Факс
Электронная почта

Торговый зал / 3D - визуализация



Оператор
Телефон
Факс
Электронная почта

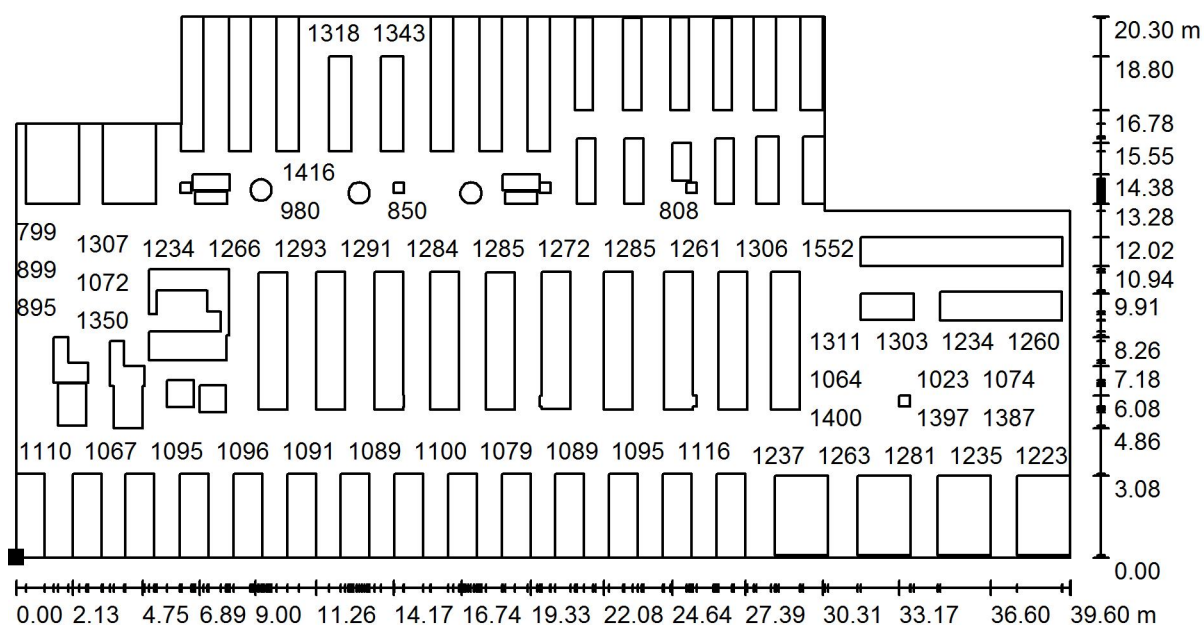
Торговый зал / Фиктивные цвета - визуализация



lx

Оператор
Телефон
Факс
Электронная почта

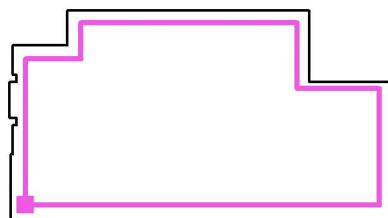
Торговый зал / Значение освещенности в торговом зале / График значений (E , горизонтальн.)



Значения в Lux, Масштаб 1 : 284

Не все расчетные данные могут быть представлены.

Расположение поверхности в помещении:
Выделенная точка:
(10.018 m, 2.515 m, 1.000 m)



Растр: 128 x 128 Точки

E_{cp} [lx]
1086

E_{min} [lx]
349

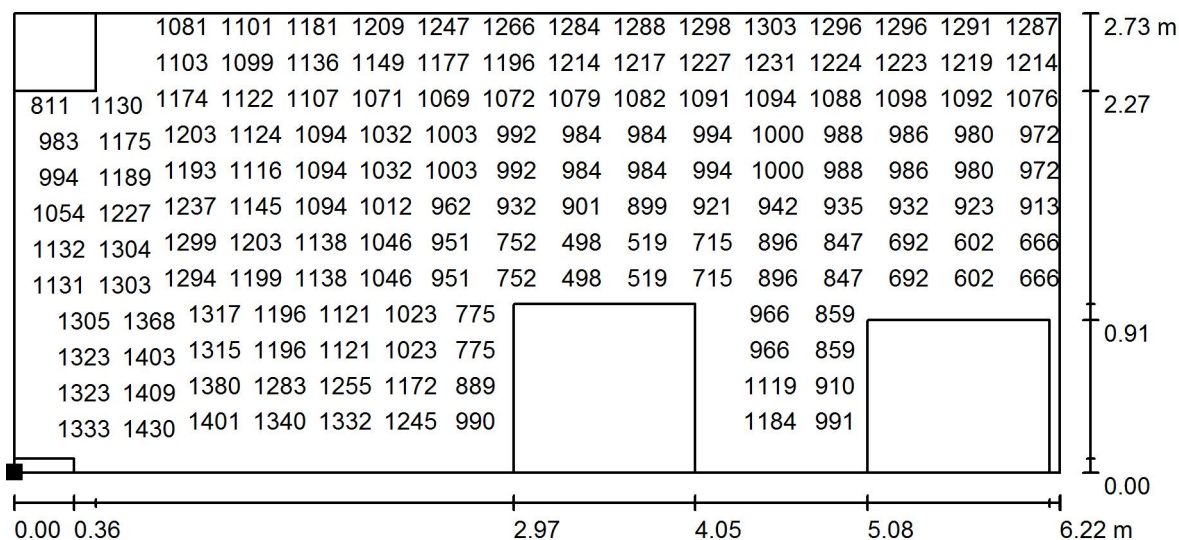
E_{max} [lx]
1973

E_{min} / E_{cp}
0.322

E_{min} / E_{max}
0.177

Оператор
Телефон
Факс
Электронная почта

Торговый зал / Значение освещенности в зоне кассы / График значений (E , горизонтальн.)



Значения в Lux, Масштаб 1 : 45

Не все расчетные данные могут быть представлены.

Расположение поверхности в помещении:

Выделенная точка:

(8.618 m, 8.051 m, 1.010 m)



Растр: 128 x 128 Точки

E_{cp} [lx]
1071

E_{min} [lx]
425

E_{max} [lx]
1435

E_{min} / E_{cp}
0.397

E_{min} / E_{max}
0.296