

Детский Мир

г.Костанай ТЦ Плаза

Partner for Contact:
Order No.:
Company:
Customer No.:

Дата: 06.07.2017
Оператор:

Оператор
Телефон
Факс
Электронная почта

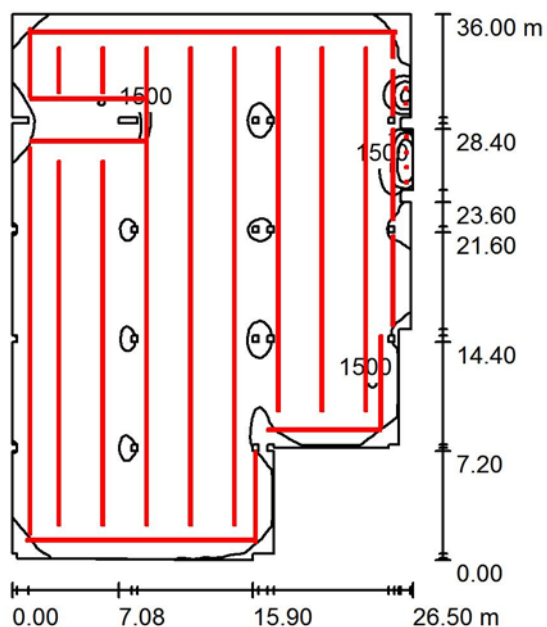
Оглавление

Детский Мир

Титульный лист проекта	1
Оглавление	2
Торговый зал	
Резюме	3
3D - визуализация	4
Фиктивные цвета - визуализация	5
Поверхности в помещении	
Значение освещенности в торговом зале	
График значений (Е, горизонтальн.)	6
Значение освещенности в зоне кассы	
График значений (Е, горизонтальн.)	7

Оператор
Телефон
Факс
Электронная почта

Торговый зал / Резюме



Высота помещения: 3.200 m, Монтажная высота: 3.200 m,
Коэффициент эксплуатации: 1.00

Значения в Lux, Масштаб 1:500

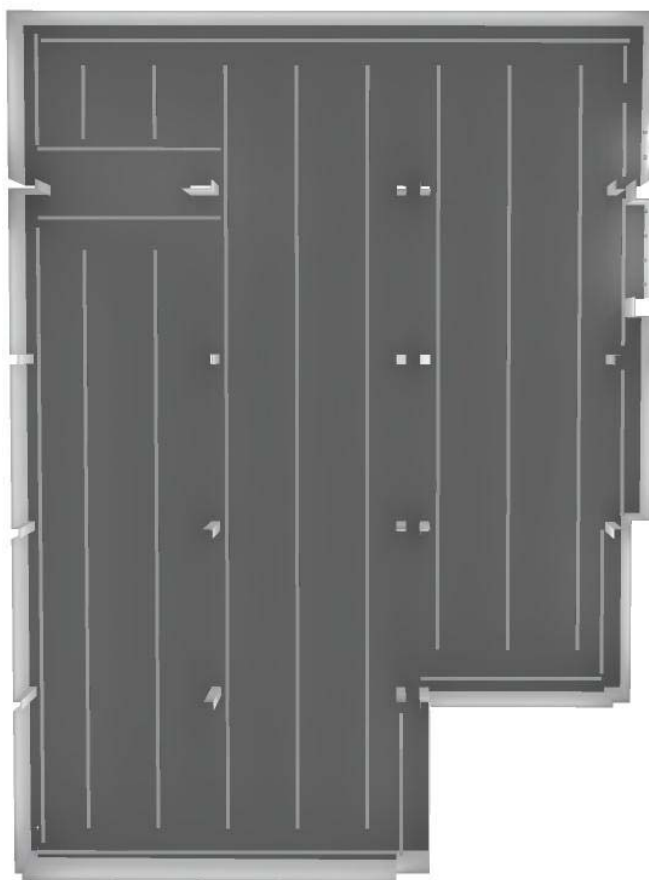
Поверхность	ρ [%]	E_{cp} [lx]	E_{min} [lx]	E_{max} [lx]	E_{min} / E_{cp}
Рабочая плоскость	/	1187	525	3011	0.442
Полы	20	1139	566	2416	0.497
Потолок	70	251	193	449	0.770
Стенки (42)	50	691	256	3011	/

Рабочая плоскость:

Высота: 0.800 m
Растр: 128 x 128 Точки
Краевая зона: 0.000 m

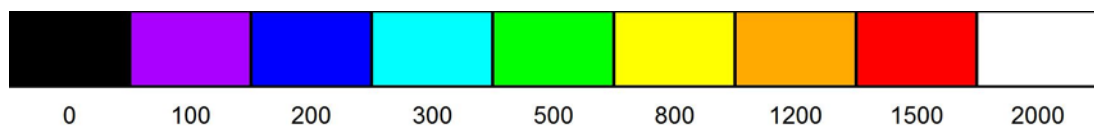
Оператор
Телефон
Факс
Электронная почта

Торговый зал / 3D - визуализация



Оператор
Телефон
Факс
Электронная почта

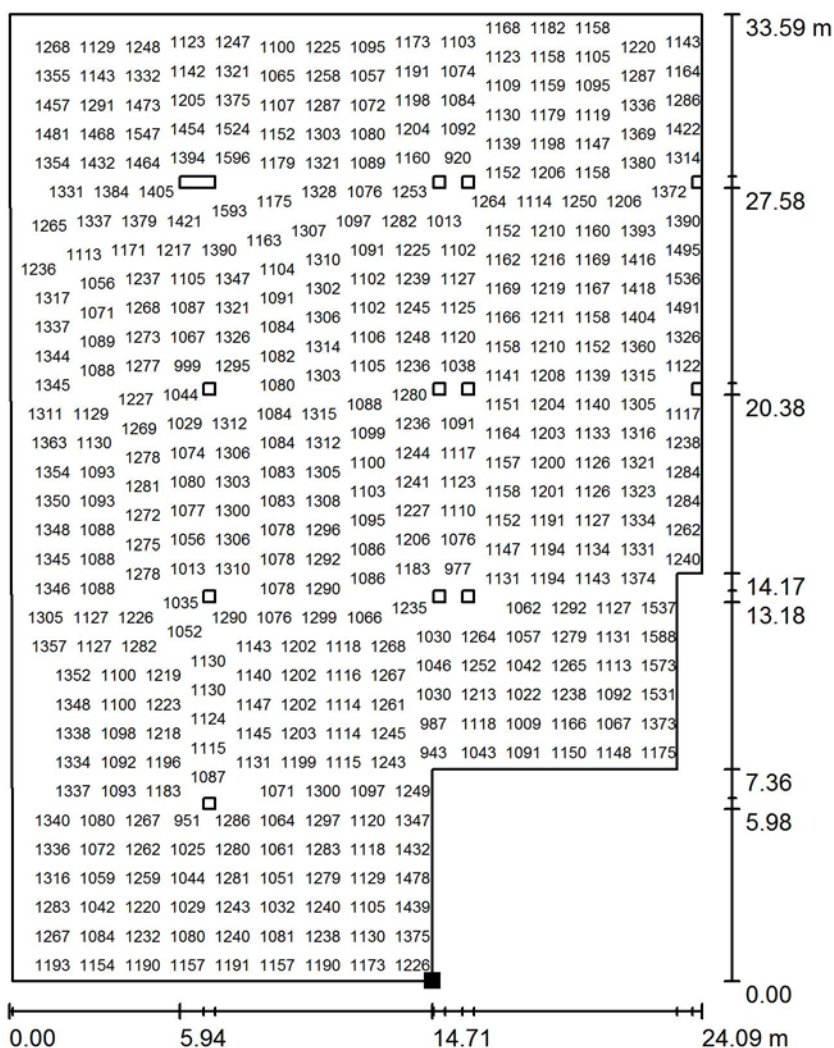
Торговый зал / Фиктивные цвета - визуализация



lx

Оператор
Телефон
Факс
Электронная почта

Торговый зал / Значение освещенности в торговом зале / График значений (Е, горизонтальн.)



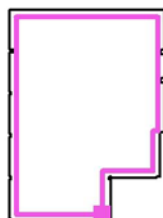
Значения в Lux, Масштаб 1 : 263

Не все расчетные данные могут быть представлены.

Расположение поверхности в помещении:

Выделенная точка:

(15.562 m, 0.825 m, 1.000 m)



Растр: 200 x 200 Точки

E_{cp} [lx]
1208

E_{min} [lx]
598

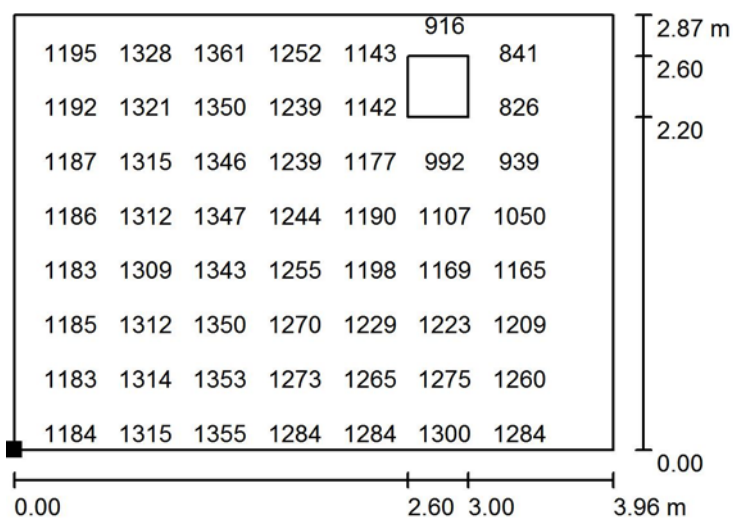
E_{max} [lx]
2150

E_{min} / E_{cp}
0.495

E_{min} / E_{max}
0.278

Оператор
Телефон
Факс
Электронная почта

Торговый зал / Значение освещенности в зоне кассы / График значений (E , горизонтальн.)



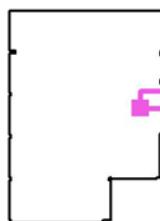
Значения в Lux, Масштаб 1 : 50

Не все расчетные данные могут быть представлены.

Расположение поверхности в помещении:

Выделенная точка:

(21.999 m, 18.999 m, 1.010 m)



Растр: 16 x 16 Точки

E_{cp} [lx]
1181

E_{min} [lx]
765

E_{max} [lx]
1378

E_{min} / E_{cp}
0.648

E_{min} / E_{max}
0.555