

## **Детский Мир**

г.Дедовск ТЦ Дедовский

Partner for Contact:  
Order No.:  
Company:  
Customer No.:

Дата: 14.08.2017  
Оператор:

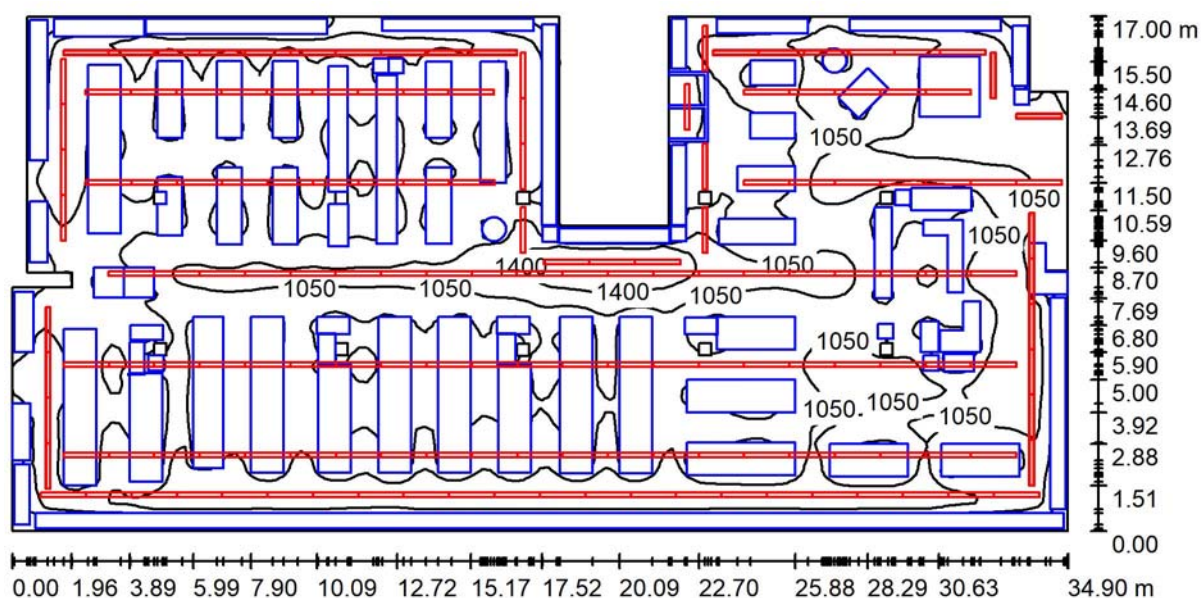
Оператор  
Телефон  
Факс  
Электронная почта

## Оглавление

<b>Детский Мир</b>	
Титульный лист проекта	1
Оглавление	2
<b>Торговый зал</b>	
Резюме	3
3D - визуализация	4
Фиктивные цвета - визуализация	5
<b>Поверхности в помещении</b>	
<b>Значение освещенности в зоне кассы</b>	
График значений (Е, горизонтальн.)	6
<b>Значение освещенности в торговом зале</b>	
График значений (Е, горизонтальн.)	7

Оператор  
Телефон  
Факс  
Электронная почта

## Торговый зал / Резюме



Высота помещения: 3.300 m, Монтажная высота: 3.300 m,  
Коэффициент эксплуатации: 1.00

Значения в Lux, Масштаб 1:250

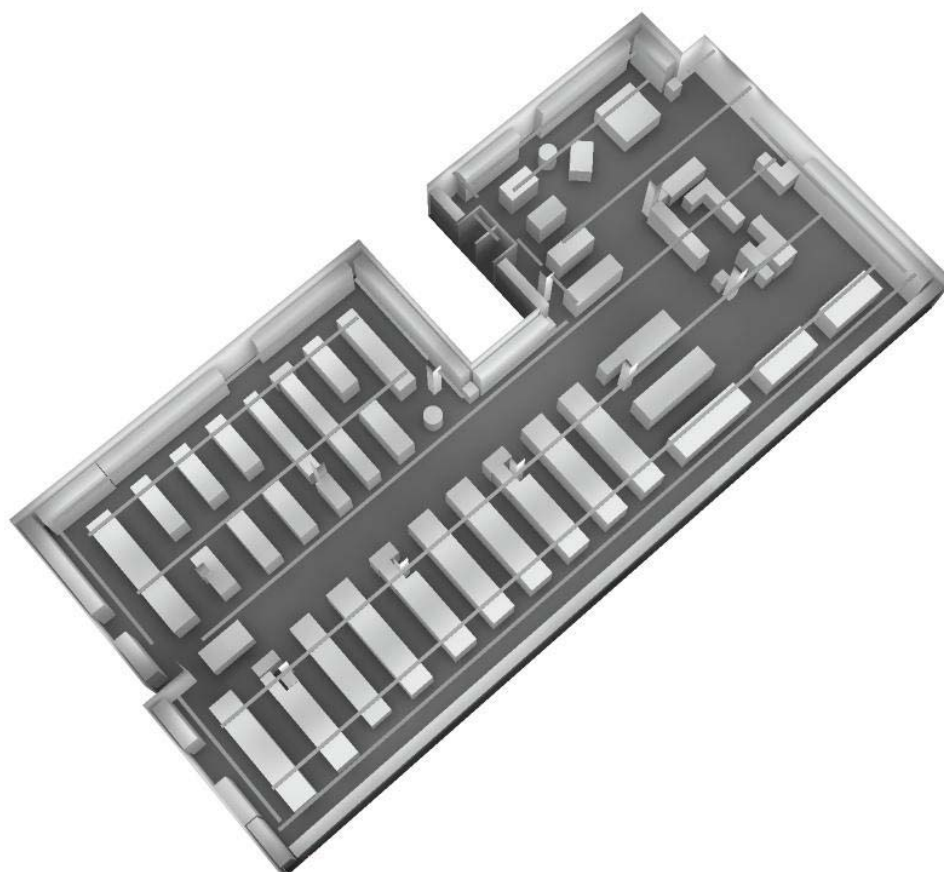
Поверхность	$\rho$ [%]	$E_{cp}$ [lx]	$E_{min}$ [lx]	$E_{max}$ [lx]	$E_{min} / E_{cp}$
Рабочая плоскость	/	928	44	1678	0.048
Полы	20	508	15	1294	0.029
Потолок	70	261	158	404	0.608
Стенки (14)	50	275	13	1097	/

### Рабочая плоскость:

Высота: 0.800 m  
Растр: 128 x 128 Точки  
Краевая зона: 0.000 m

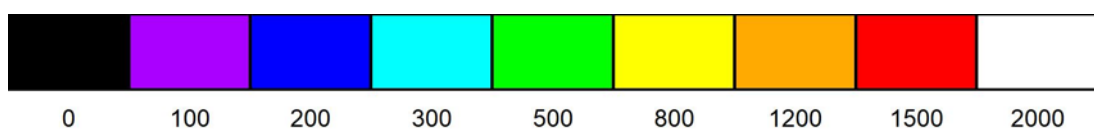
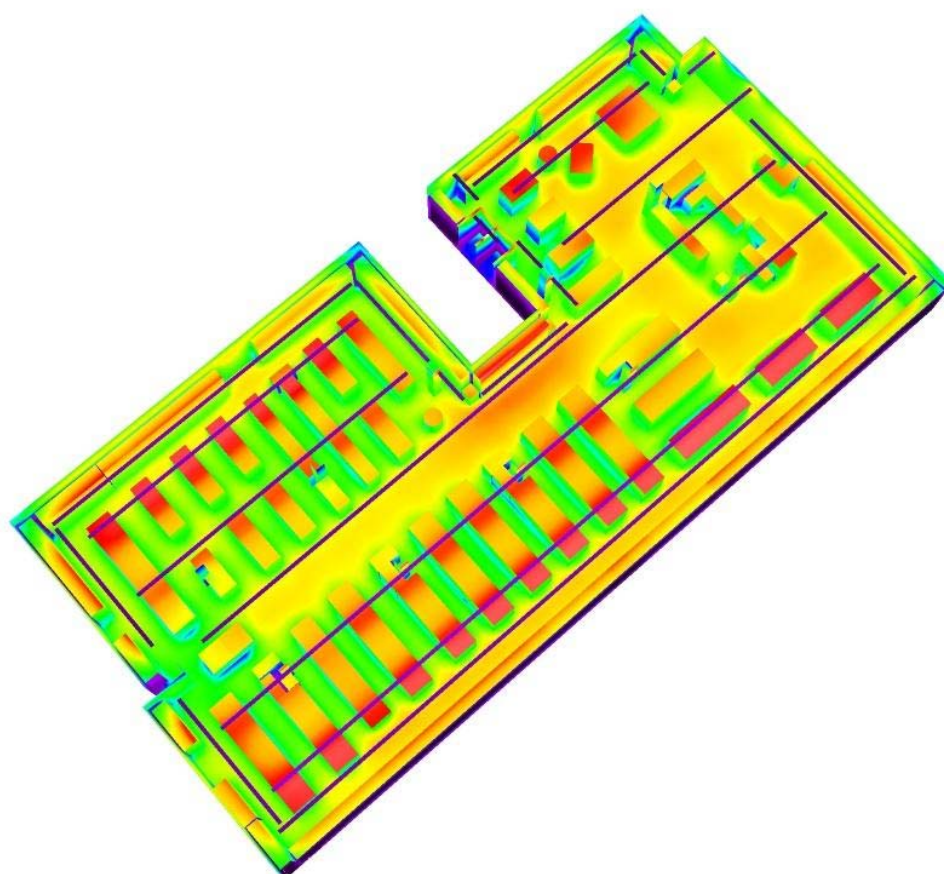
Оператор  
Телефон  
Факс  
Электронная почта

## Торговый зал / 3D - визуализация



Оператор  
Телефон  
Факс  
Электронная почта

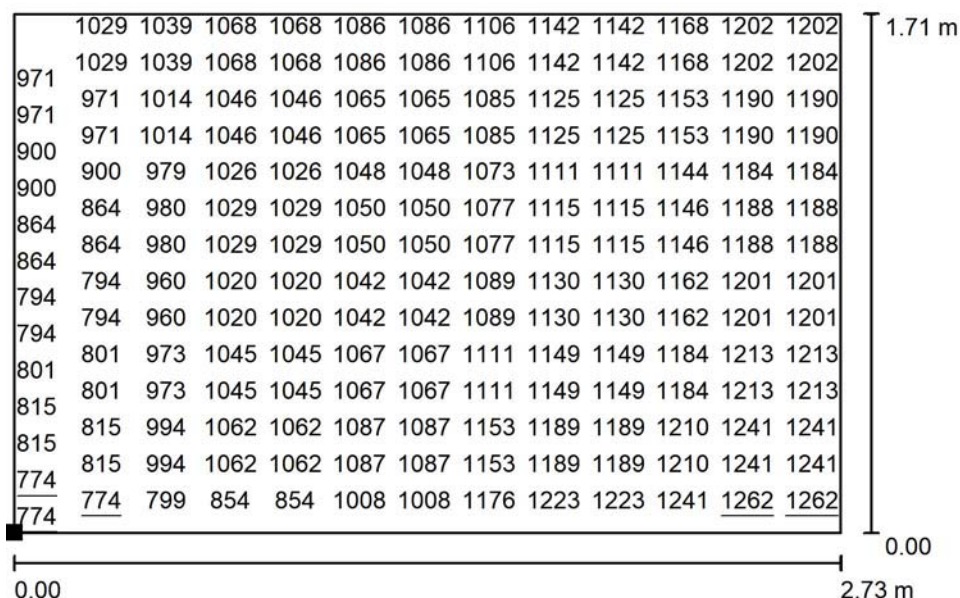
## Торговый зал / Фиктивные цвета - визуализация



lx

Оператор  
Телефон  
Факс  
Электронная почта

## Торговый зал / Значение освещенности в зоне кассы / График значений ( $E$ , горизонтальн.)



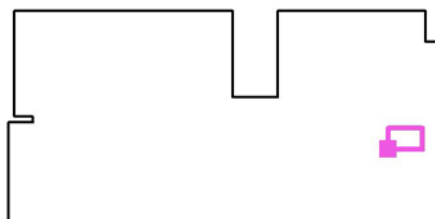
Значения в Lux, Масштаб 1 : 25

Не все расчетные данные могут быть представлены.

Расположение поверхности в помещении:

Выделенная точка:

(30.627 m, 5.877 m, 1.010 m)



Растр: 128 x 128 Точки

$E_{cp}$  [lx]  
1069

$E_{min}$  [lx]  
774

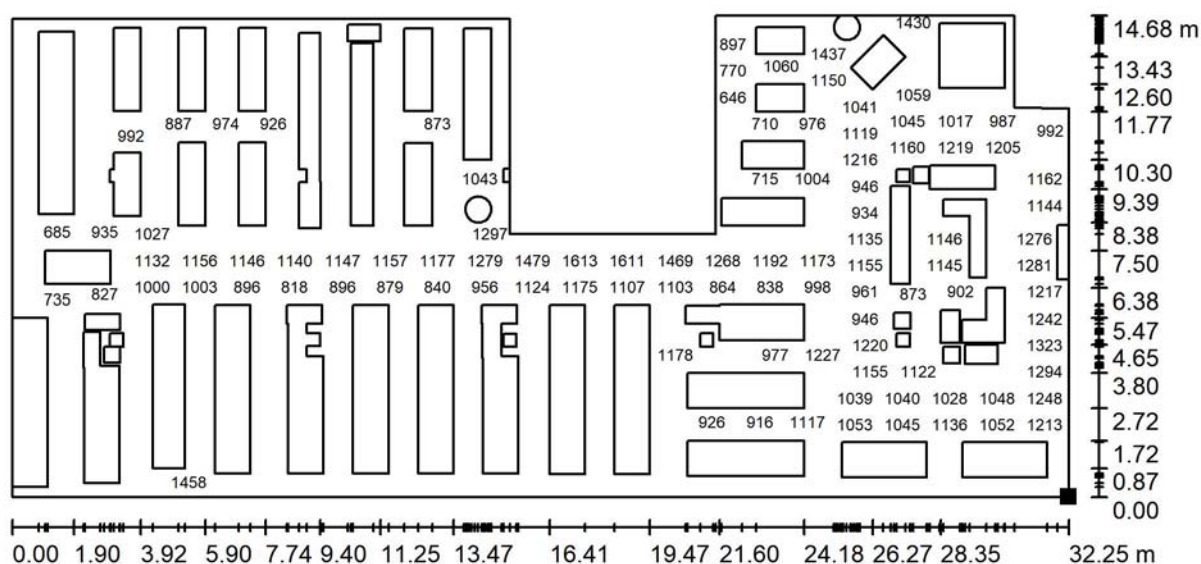
$E_{max}$  [lx]  
1262

$E_{min} / E_{cp}$   
0.724

$E_{min} / E_{max}$   
0.613

Оператор  
Телефон  
Факс  
Электронная почта

## Торговый зал / Значение освещенности в торговом зале / График значений ( $E$ , горизонтальн.)



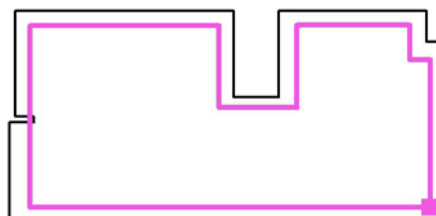
Значения в Lux, Масштаб 1 : 231

Не все расчетные данные могут быть представлены.

Расположение поверхности в помещении:

Выделенная точка:

(33.950 m, 1.200 m, 1.000 m)



Растр: 200 x 200 Точки

$E_{cp}$  [lx]  
1021

$E_{min}$  [lx]  
217

$E_{max}$  [lx]  
1777

$E_{min} / E_{cp}$   
0.213

$E_{min} / E_{max}$   
0.122