

## **Детский Мир**

г.Волжский, ТЦ Магнит

Partner for Contact:  
Order No.:  
Company:  
Customer No.:

Дата: 16.08.2017  
Оператор:

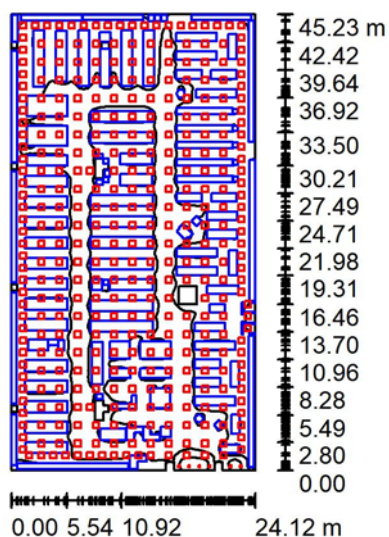
Оператор  
Телефон  
Факс  
Электронная почта

## Оглавление

<b>Детский Мир</b>	
Титульный лист проекта	1
Оглавление	2
<b>Торговый зал</b>	
Резюме	3
3D - визуализация	4
Фиктивные цвета - визуализация	5
<b>Поверхности в помещении</b>	
<b>Значение освещенности в зоне кассы</b>	
График значений (Е, горизонтальн.)	6
<b>Значение освещенности в торговом зале</b>	
График значений (Е, горизонтальн.)	7

Оператор  
Телефон  
Факс  
Электронная почта

## Торговый зал / Резюме



Высота помещения: 4.000 m, Монтажная высота: 4.000 m,  
Коэффициент эксплуатации: 1.00

Значения в Lux, Масштаб 1:750

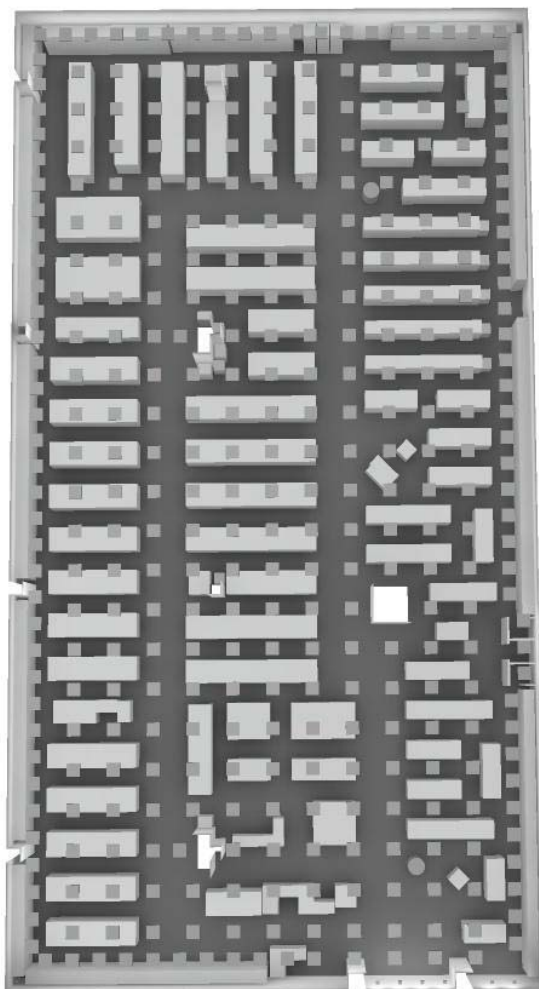
Поверхность	$\rho$ [%]	$E_{cp}$ [lx]	$E_{min}$ [lx]	$E_{max}$ [lx]	$E_{min} / E_{cp}$
Рабочая плоскость	/	859	104	2189	0.121
Полы	20	457	14	1850	0.031
Потолок	70	258	200	402	0.774
Стенки (15)	50	323	22	1744	/

### Рабочая плоскость:

Высота: 0.800 m  
Растр: 128 x 128 Точки  
Краяевая зона: 0.000 m

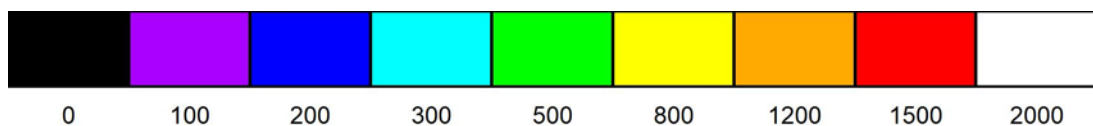
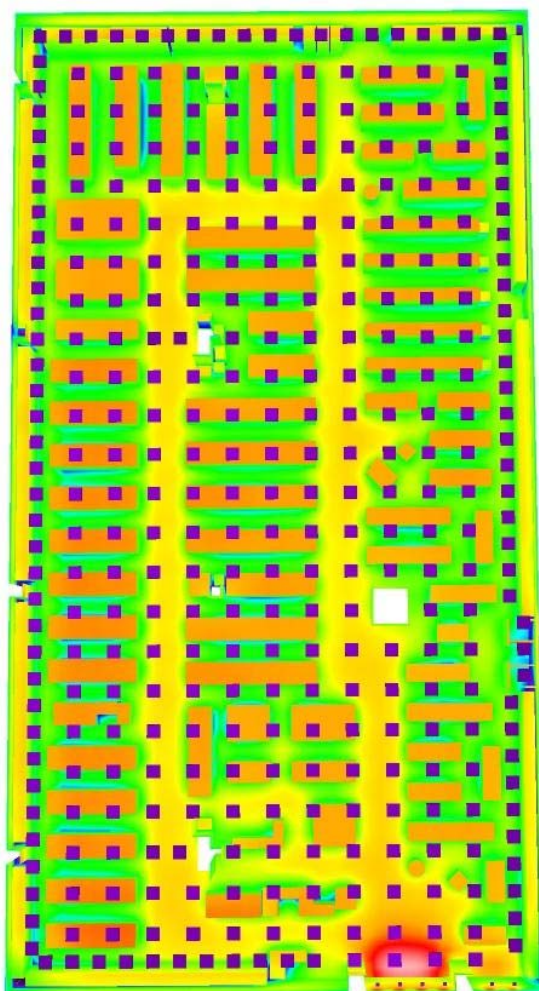
Оператор  
Телефон  
Факс  
Электронная почта

## Торговый зал / 3D - визуализация



Оператор  
Телефон  
Факс  
Электронная почта

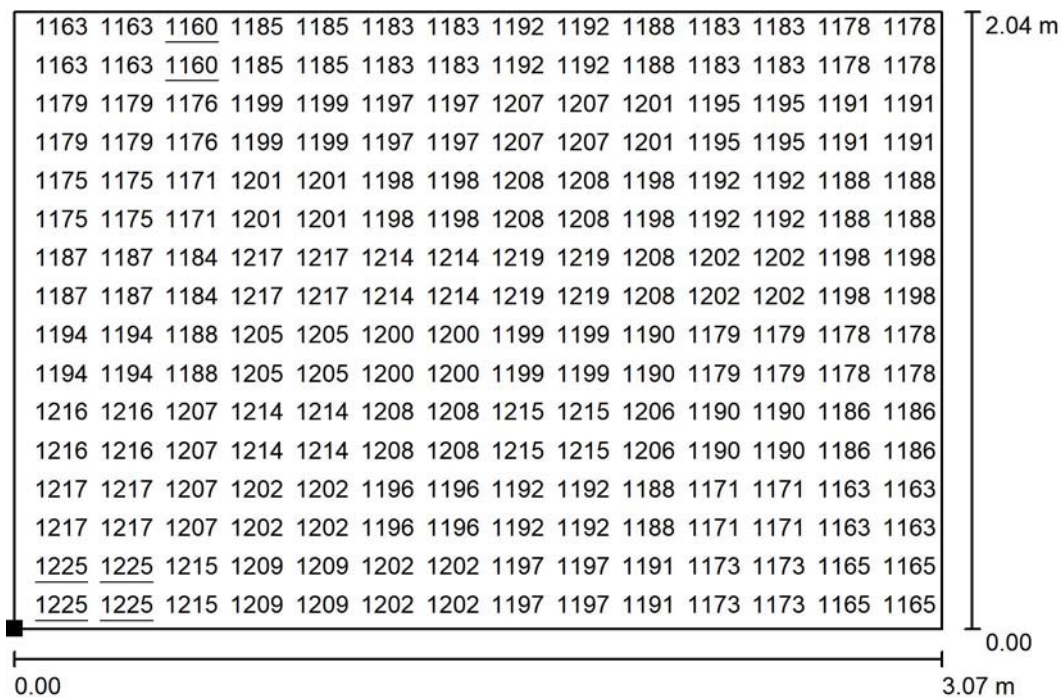
## Торговый зал / Фиктивные цвета - визуализация



lx

Оператор  
Телефон  
Факс  
Электронная почта

## Торговый зал / Значение освещенности в зоне кассы / График значений ( $E$ , горизонтальн.)



Значения в Lux, Масштаб 1 : 25

Не все расчетные данные могут быть представлены.

Расположение поверхности в помещении:

Выделенная точка:

(11.689 m, 2.279 m, 1.010 m)



Растр: 128 x 128 Точки

$E_{cp}$  [lx]  
1194

$E_{min}$  [lx]  
1160

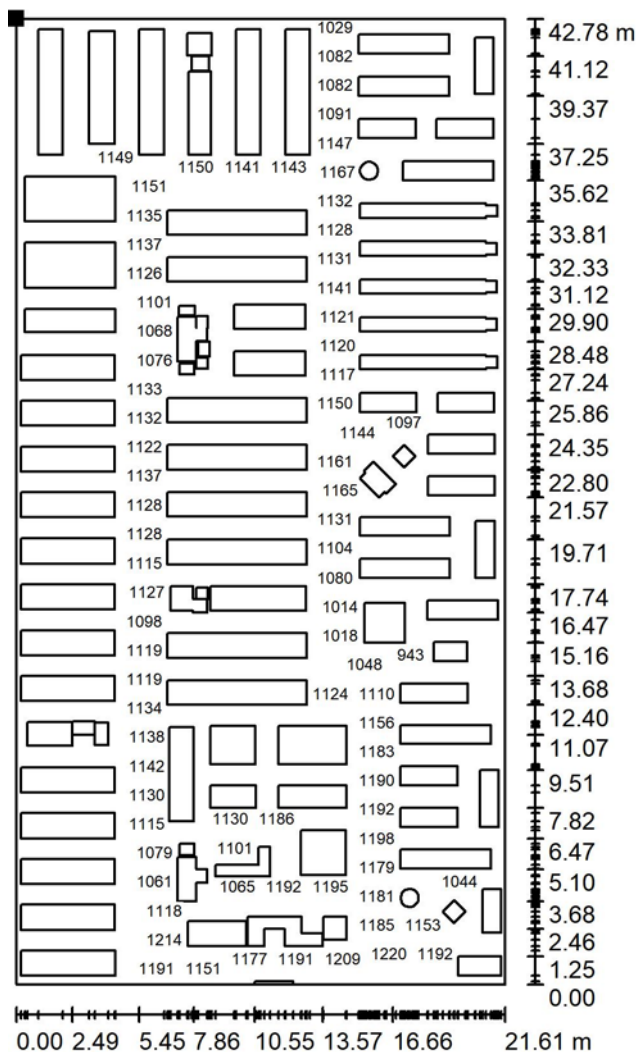
$E_{max}$  [lx]  
1225

$E_{min} / E_{cp}$   
0.971

$E_{min} / E_{max}$   
0.947

Оператор  
Телефон  
Факс  
Электронная почта

## Торговый зал / Значение освещенности в торговом зале / График значений ( $E$ , горизонтальн.)



Значения в Lux, Масштаб 1 : 335

Не все расчетные данные могут быть представлены.

Расположение поверхности в помещении:

Выделенная точка:

(1.187 m, 44.078 m, 1.000 m)



Растр: 200 x 200 Точки

$E_{cp}$  [lx]  
953

$E_{min}$  [lx]  
272

$E_{max}$  [lx]  
1754

$E_{min} / E_{cp}$   
0.286

$E_{min} / E_{max}$   
0.155