

Детский Мир

г.Новомосковск, ТЦ "Талисман"

Partner for Contact:

Order No.:

Company:

Customer No.:

Дата: 25.09.2017

Оператор:

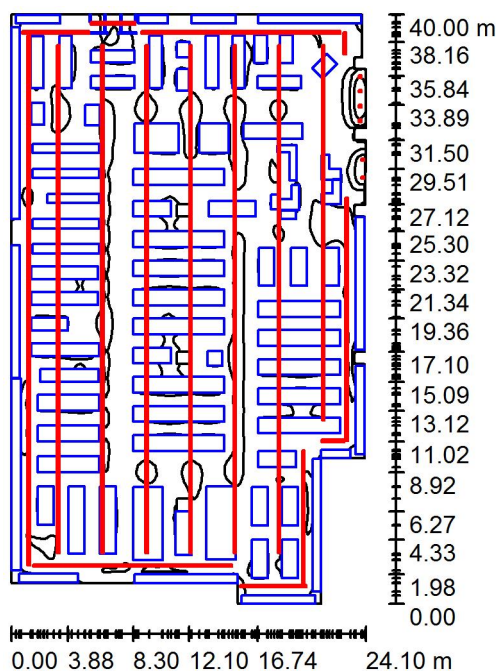
Оператор
Телефон
Факс
Электронная почта

Оглавление

Детский Мир	
Титульный лист проекта	1
Оглавление	2
Торговый зал	
Резюме	3
3D - визуализация	4
Фиктивные цвета - визуализация	5
Поверхности в помещении	
Значение освещенности в зоне кассы	
График значений (Е, горизонтальн.)	6
Значение освещенности в торговом зале	
График значений (Е, горизонтальн.)	7

Оператор
Телефон
Факс
Электронная почта

Торговый зал / Резюме



Высота помещения: 3.000 m, Коэффициент эксплуатации: 1.00

Значения в Lux, Масштаб 1:514

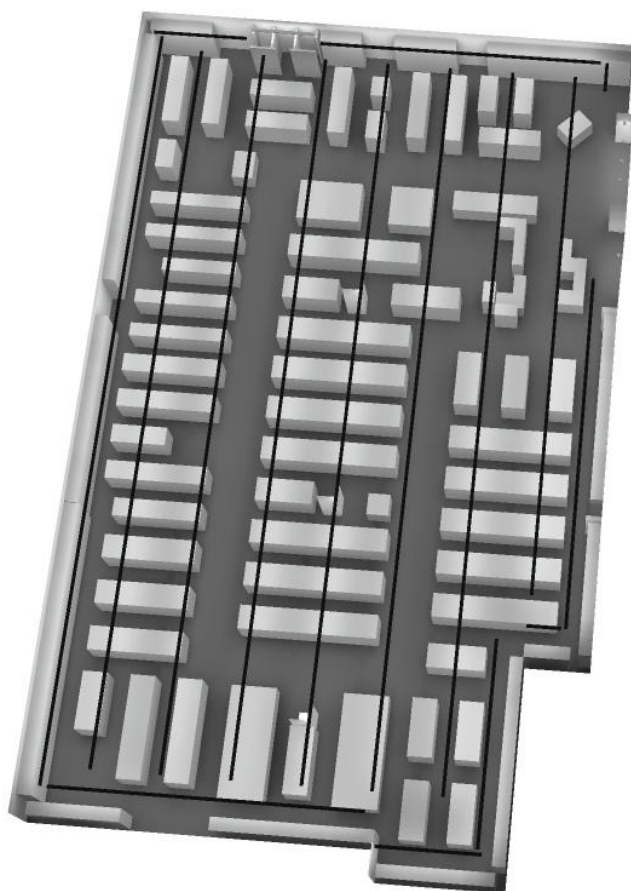
Поверхность	ρ [%]	E_{cp} [lx]	E_{min} [lx]	E_{max} [lx]	E_{min} / E_{cp}
Рабочая плоскость	/	908	88	2638	0.097
Полы	20	480	11	2051	0.022
Потолок	70	269	158	434	0.587
Стенки (24)	50	270	7.96	7233	/

Рабочая плоскость:

Высота: 0.800 m
Растр: 128 x 128 Точки
Краяевая зона: 0.000 m

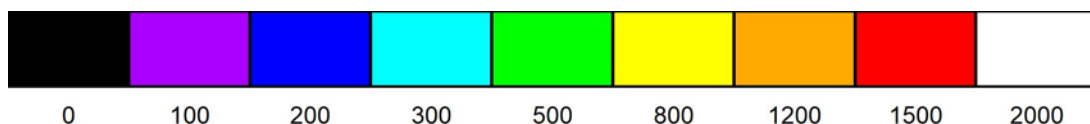
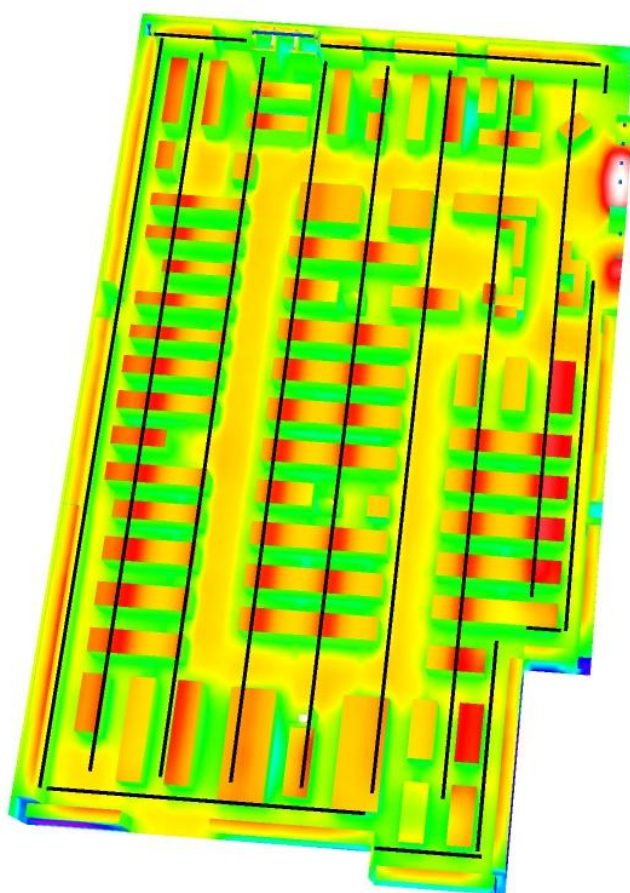
Оператор
Телефон
Факс
Электронная почта

Торговый зал / 3D - визуализация



Оператор
Телефон
Факс
Электронная почта

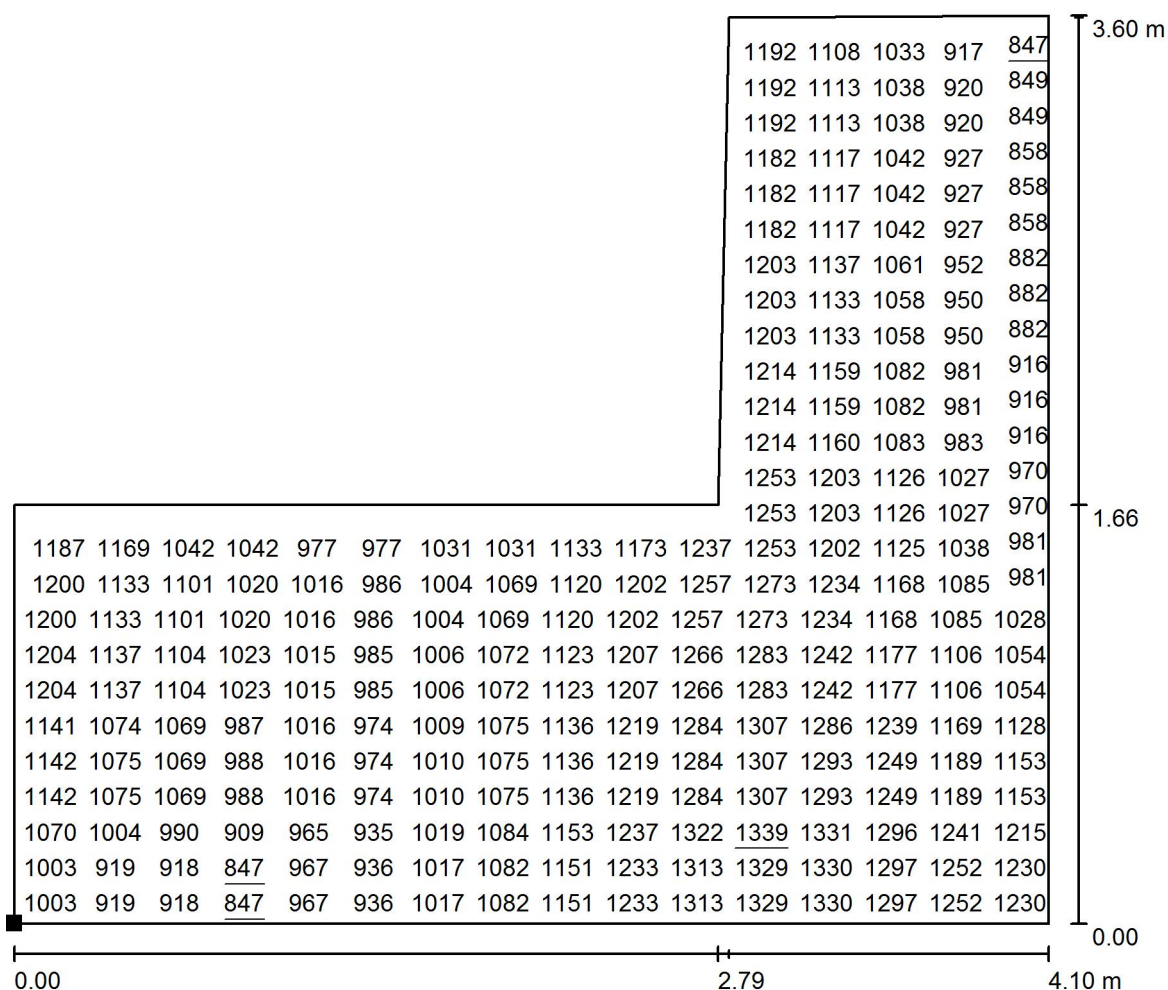
Торговый зал / Фиктивные цвета - визуализация



lx

Оператор
Телефон
Факс
Электронная почта

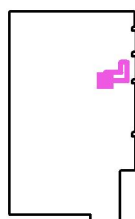
Торговый зал / Значение освещенности в зоне кассы / График значений (E , горизонтальн.)



Значения в Lux, Масштаб 1 : 30

Не все расчетные данные могут быть представлены.

Расположение поверхности в помещении:
Выделенная точка:
(18.890 m, 30.685 m, 1.010 m)



Растр: 128 x 128 Точки

E_{cp} [lx]
1101

E_{min} [lx]
847

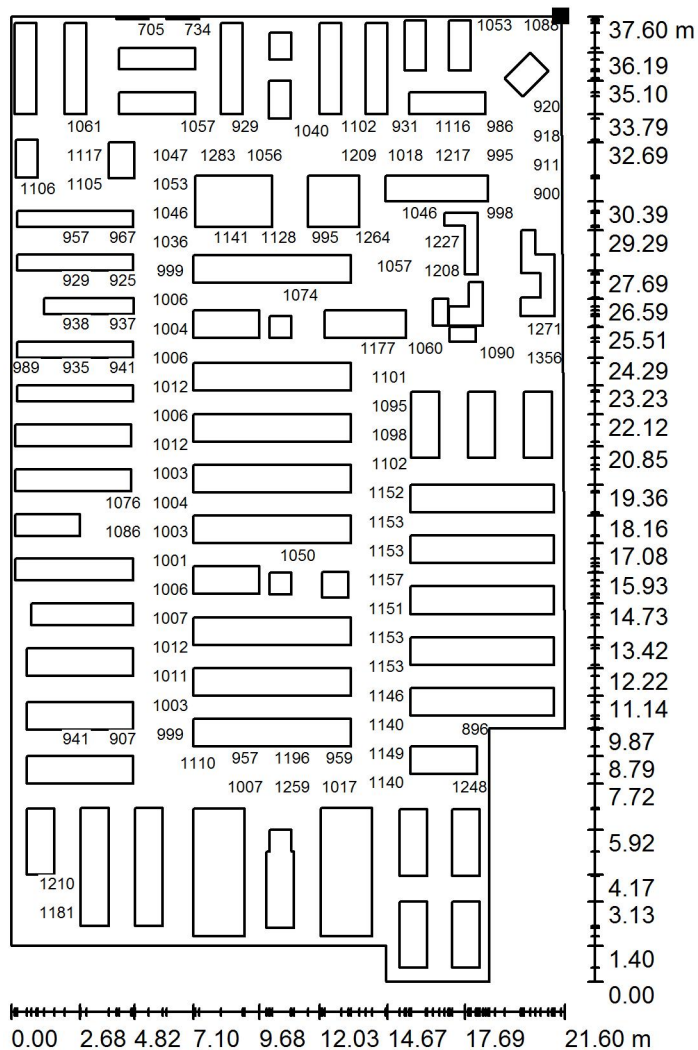
E_{max} [lx]
1339

E_{min} / E_{cp}
0.769

E_{min} / E_{max}
0.633

Оператор
Телефон
Факс
Электронная почта

Торговый зал / Значение освещенности в торговом зале / График значений (Е, горизонтальн.)



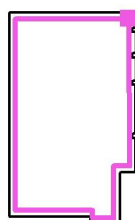
Значения в Lux, Масштаб 1 : 295

Не все расчетные данные могут быть представлены.

Расположение поверхности в помещении:

Выделенная точка:

(23.250 m, 42.700 m, 1.000 m)



Растр: 200 x 200 Точки

E_{cp} [lx]
971

E_{min} [lx]
263

E_{max} [lx]
1417

E_{min} / E_{cp}
0.271

E_{min} / E_{max}
0.186