

Детский Мир

г.Иваново, ТЦ "Ясень"

Partner for Contact:
Order No.:
Company:
Customer No.:

Дата: 03.10.2017
Оператор:

Оператор
Телефон
Факс
Электронная почта

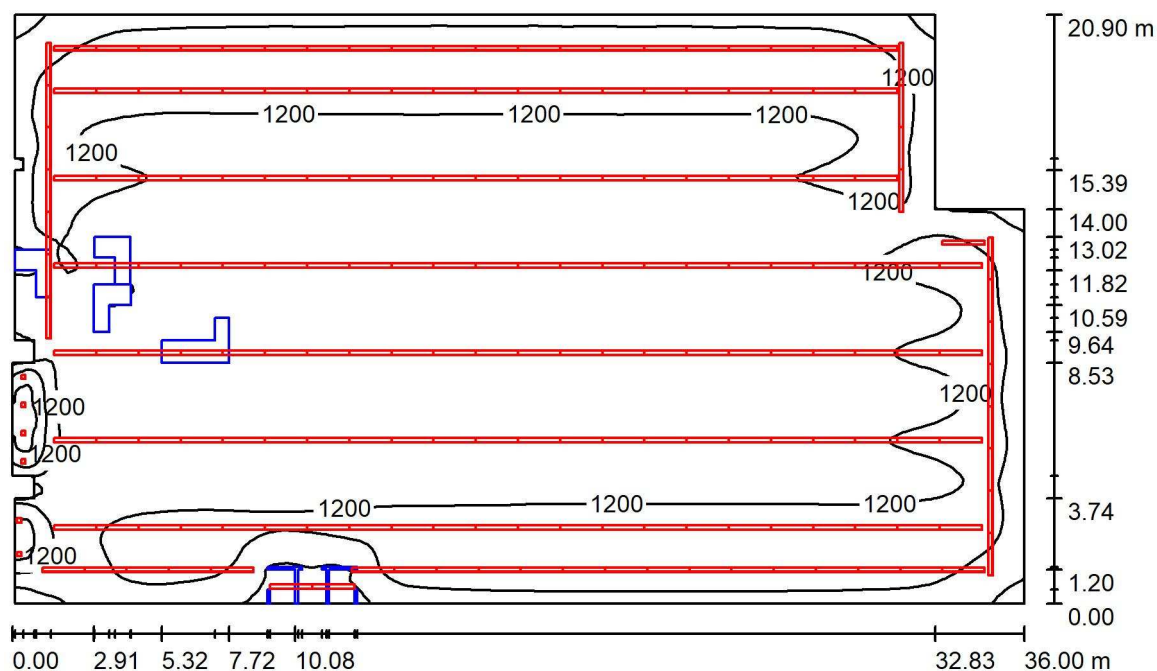
Оглавление

Детский Мир

| | |
|--|---|
| Титульный лист проекта | 1 |
| Оглавление | 2 |
| Торговый зал | |
| Резюме | 3 |
| 3D - визуализация | 4 |
| Фиктивные цвета - визуализация | 5 |
| Поверхности в помещении | |
| Значение освещенности в зоне кассы | |
| График значений (Е, горизонтальн.) | 6 |
| Значение освещенности в торговом зале | |
| График значений (Е, горизонтальн.) | 7 |

Оператор
Телефон
Факс
Электронная почта

Торговый зал / Резюме



Высота помещения: 3.500 m, Монтажная высота: 3.500 m,
Коэффициент эксплуатации: 1.00

Значения в Lux, Масштаб 1:269

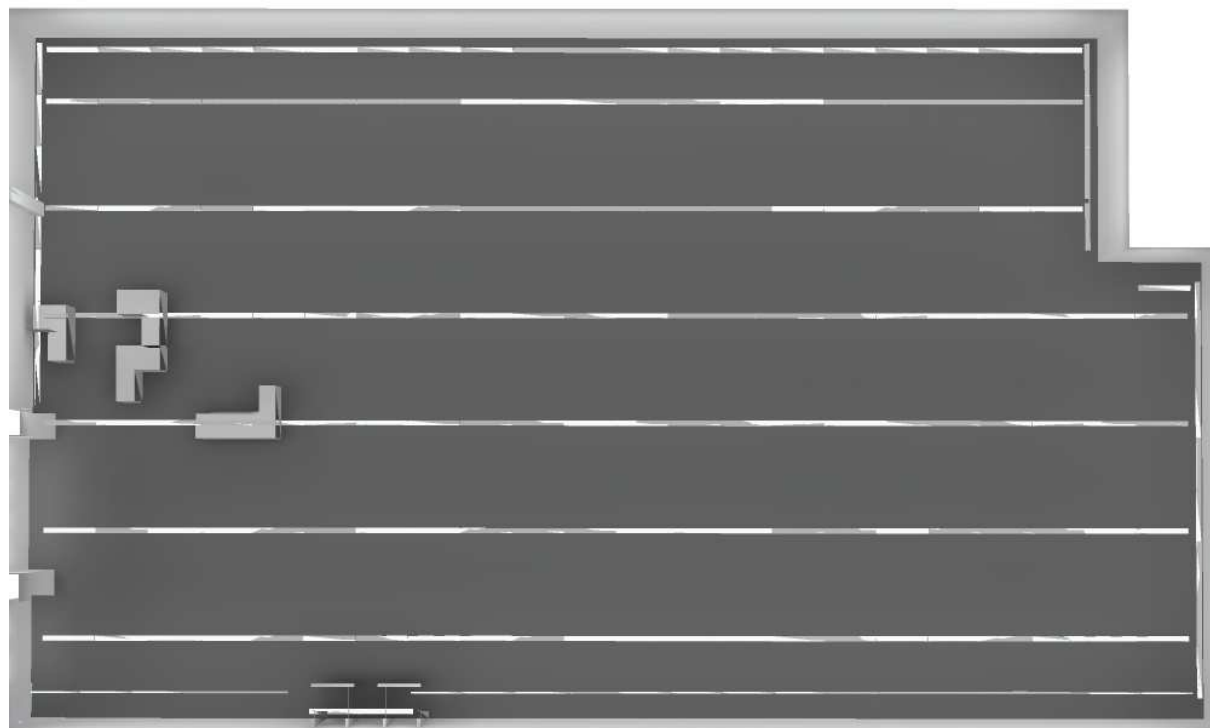
| Поверхность | ρ [%] | E_{cp} [lx] | E_{min} [lx] | E_{max} [lx] | E_{min} / E_{cp} |
|-------------------|------------|---------------|----------------|----------------|--------------------|
| Рабочая плоскость | / | 1170 | 394 | 2249 | 0.337 |
| Полы | 20 | 1105 | 132 | 1832 | 0.120 |
| Потолок | 70 | 257 | 208 | 546 | 0.809 |
| Стенки (18) | 50 | 716 | 125 | 7873 | / |

Рабочая плоскость:

Высота: 0.800 m
Растр: 128 x 128 Точки
Краяевая зона: 0.000 m

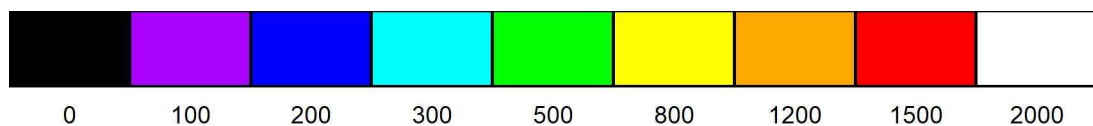
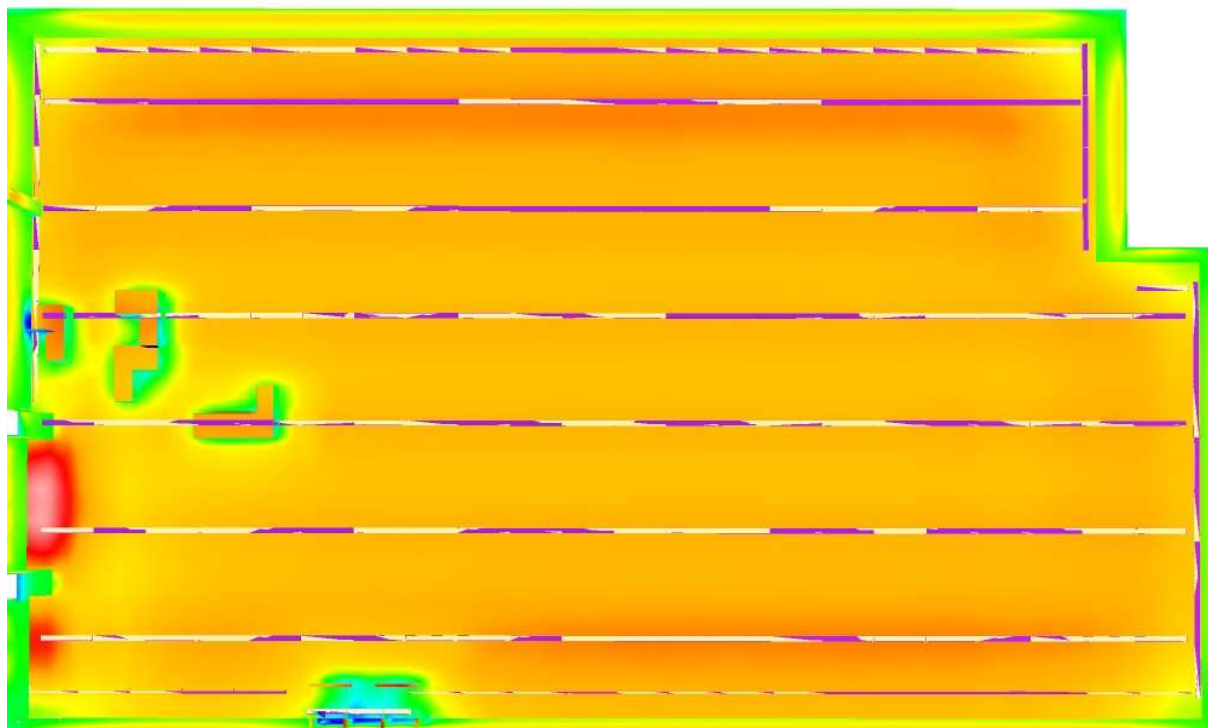
Оператор
Телефон
Факс
Электронная почта

Торговый зал / 3D - визуализация



Оператор
Телефон
Факс
Электронная почта

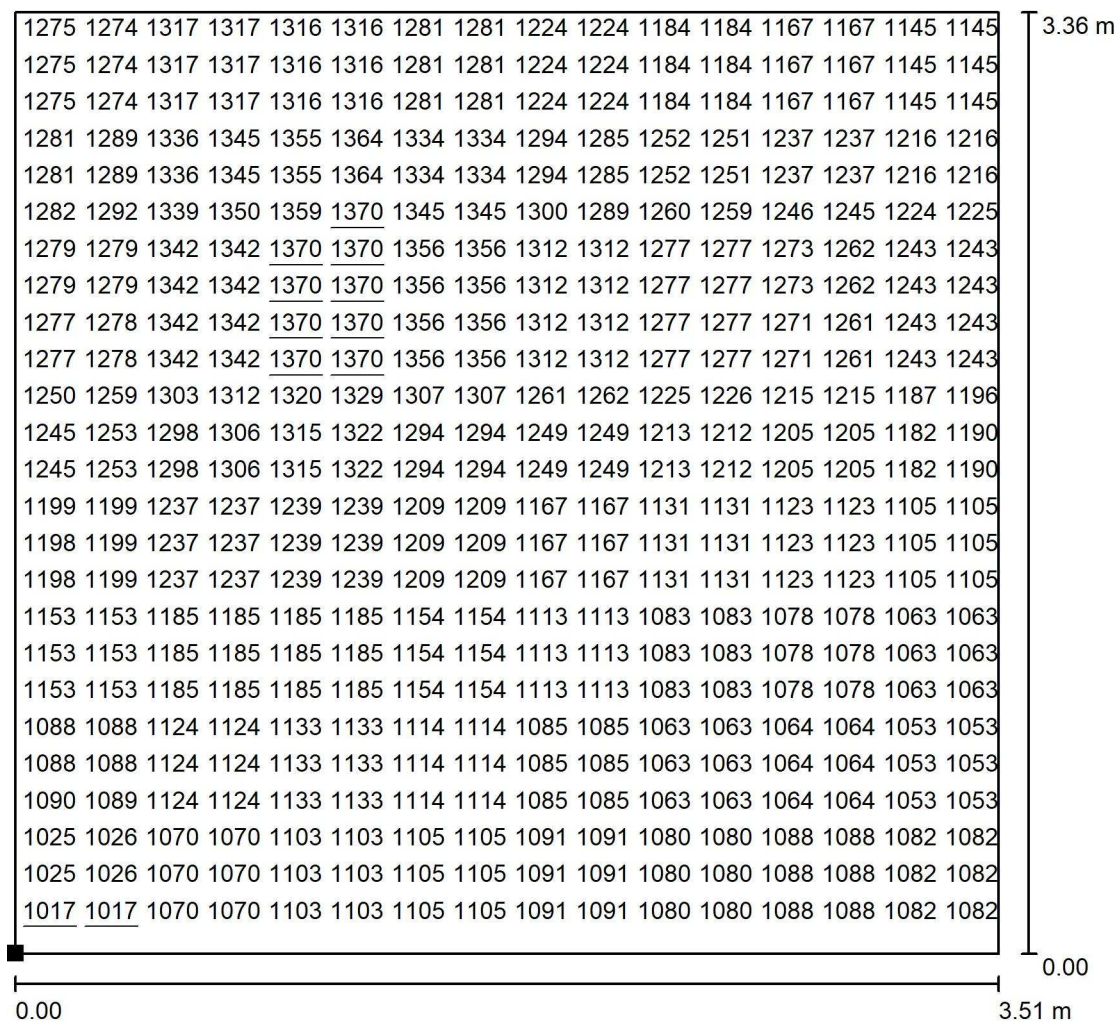
Торговый зал / Фиктивные цвета - визуализация



lx

Оператор
Телефон
Факс
Электронная почта

Торговый зал / Значение освещенности в зоне кассы / График значений (E , горизонтальн.)



Значения в Lux, Масштаб 1 : 27

Не все расчетные данные могут быть представлены.

Расположение поверхности в помещении:
Выделенная точка:
(0.602 m, 9.623 m, 1.010 m)



Растр: 128 x 128 Точки

E_{cp} [lx]
1196

E_{min} [lx]
1017

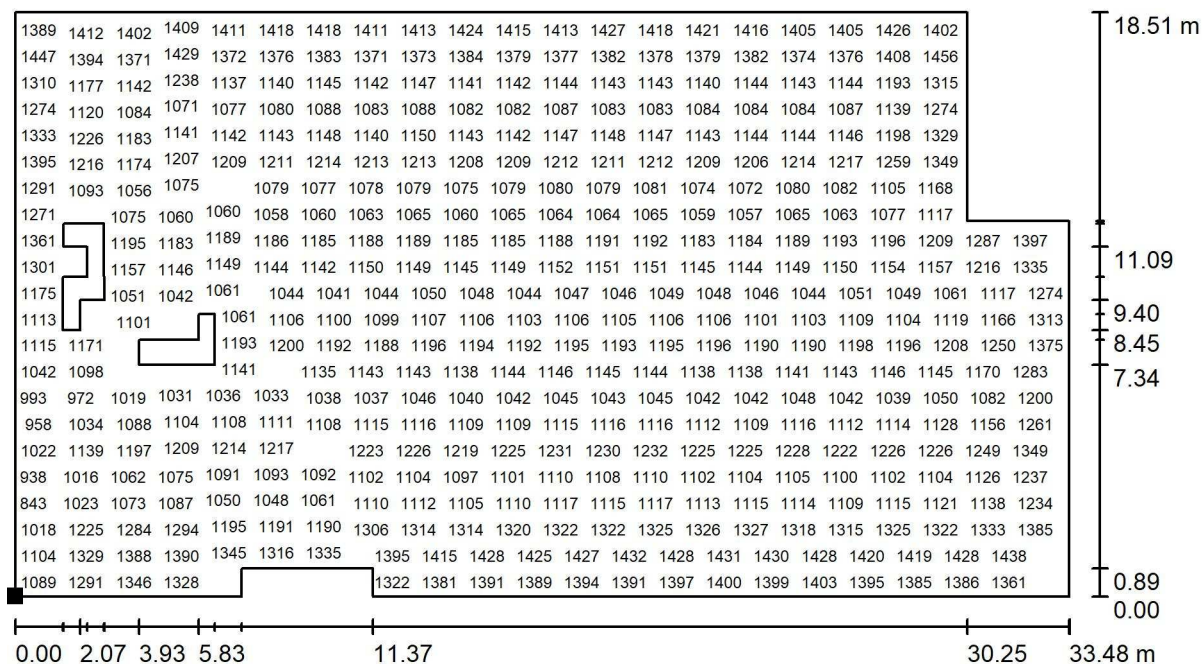
E_{max} [lx]
1370

E_{min} / E_{cp}
0.850

E_{min} / E_{max}
0.742

Оператор
Телефон
Факс
Электронная почта

Торговый зал / Значение освещенности в торговом зале / График значений (E, горизонтальн.)



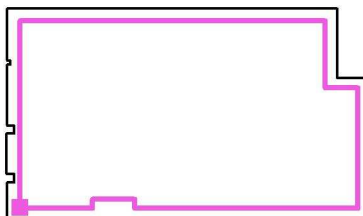
Значения в Lux, Масштаб 1 : 240

Не все расчетные данные могут быть представлены.

Расположение поверхности в помещении:

Выделенная точка:

(1.288 m, 1.195 m, 1.000 m)



Растр: 200 x 200 Точки

E_{cp} [lx]
1189

E_{min} [lx]
814

E_{max} [lx]
1482

E_{min} / E_{cp}
0.685

E_{min} / E_{max}
0.550