

Схема расстановки противокражной системы, масштаб 1:30

Габаритные размеры антенны

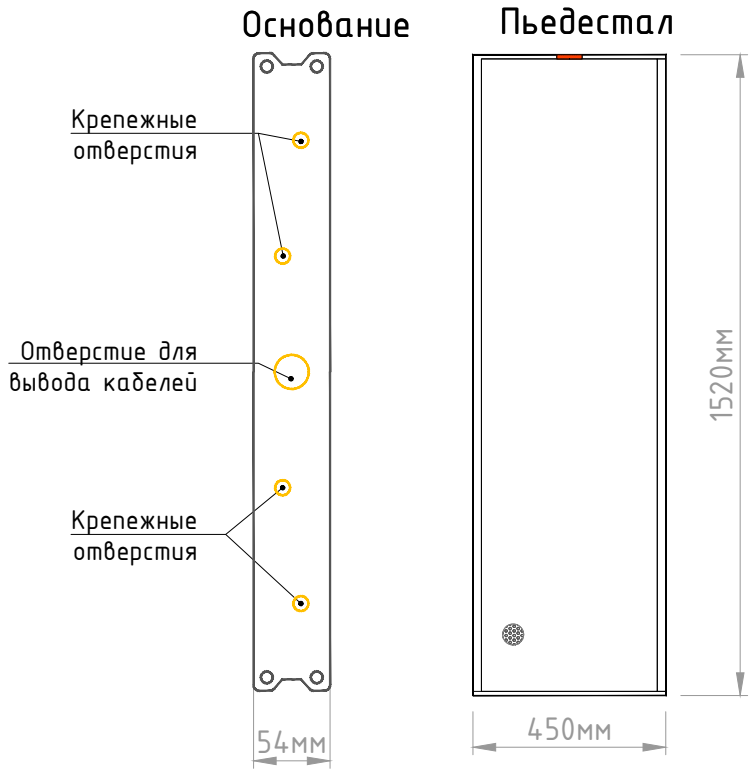
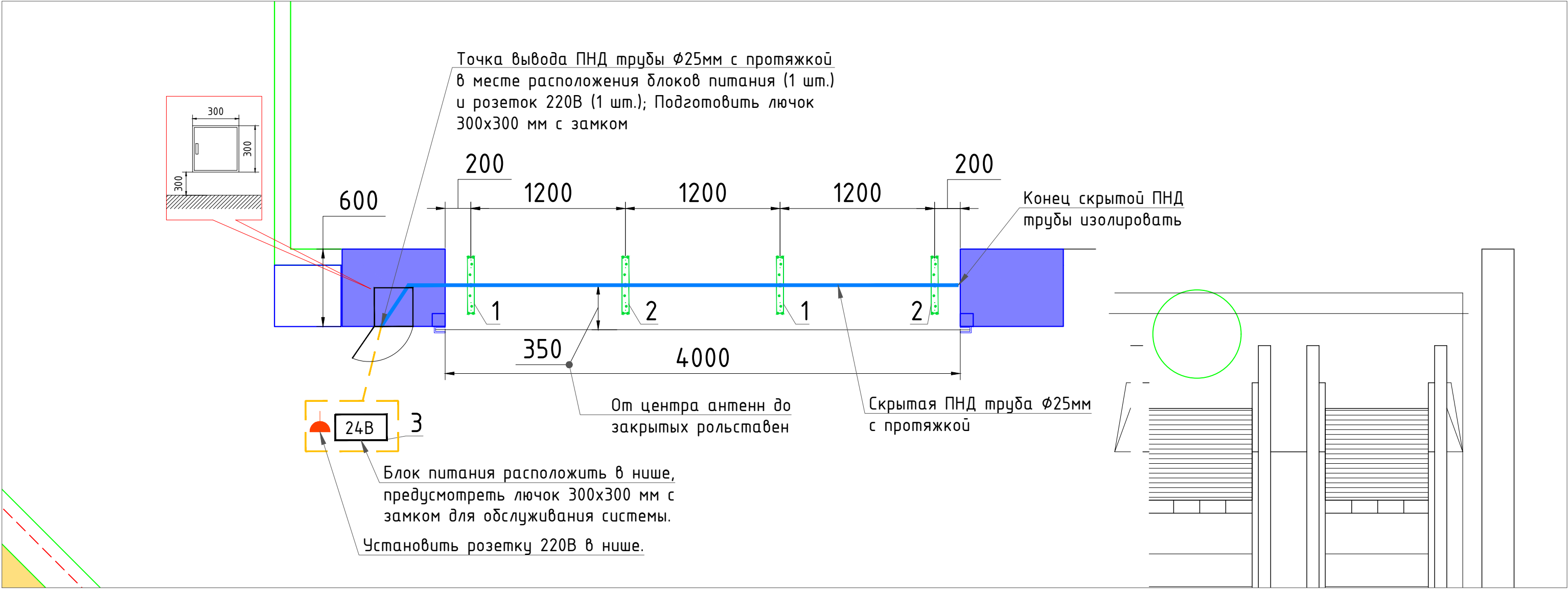
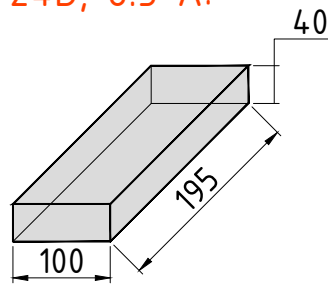


Схема подключения

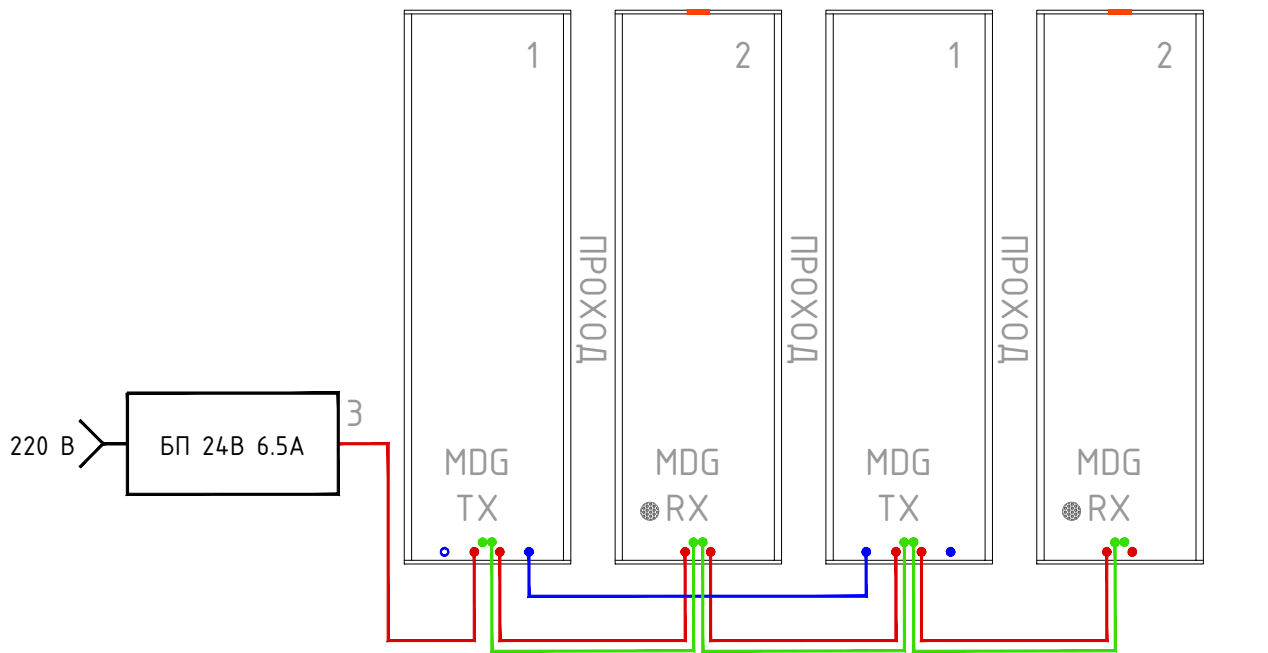
Габаритные размеры блока питания 24В, 6.5 А:



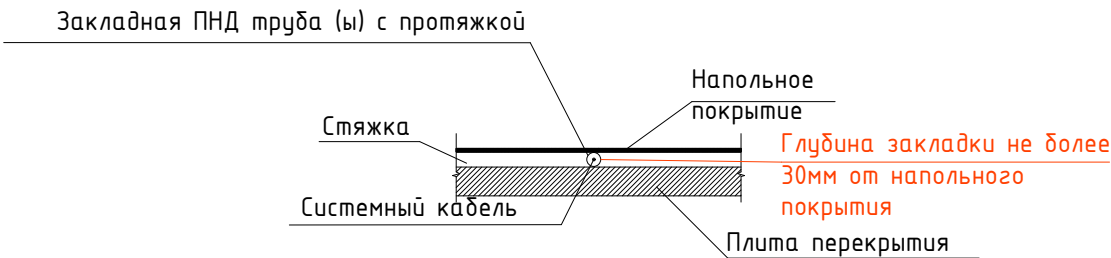
Условные графические обозначения:

- закладная ПНД труба φ25мм
- розетка 220В
- 24В — блок питания
- противокражная антенна

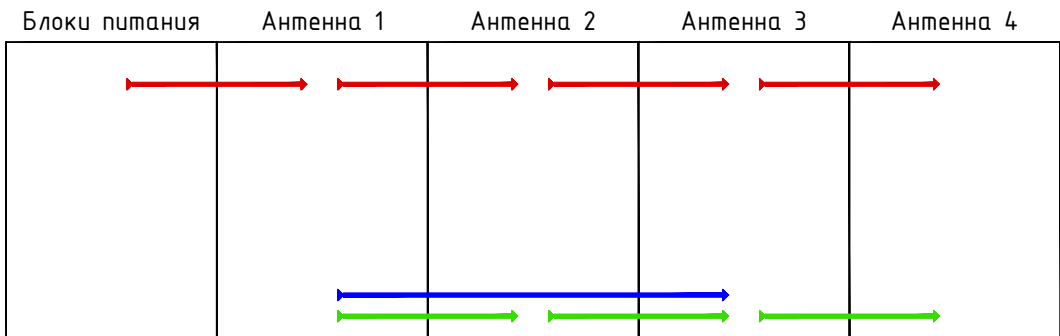
Спецификация оборудования			
Обозначение	Оборудование	Количество	Примечание
1	Антенна Premium RF XL 3000 MDG Передатчик	2 шт.	
2	Антенна Premium RF XL 3000 MDG Приемник	2 шт.	
3	Блок питания 24В 6.5А	1 шт.	



Способ скрытой прокладки кабеля в полу



При выполнении закладных работ для противокражной системы Premium RF XL 3000 MDG устанавливать в пол: 4-х антенная система - труба ПНД 25мм



- Кабель питания ПВ-3 (НВ) 0.5X2 витой
- Кабель синхронизации FTP2-ST Cat.5E
- Кабель синхронизации и питания металлодетектора FTP2-ST Cat.5E

Примечание к плану противокражного оборудования:

- Для питания электронного блока питания в месте его установки необходимо установить на расстоянии не менее 10 см от пола 1 (одну) розетку типа "Евростандарт" с заземляющим контактом U=220В, запитать от отдельной линии питания. Это позволит избежать помех по цепи питания. Мощность источника энергопотребления составляет не более 156Вт.
- Монтаж розеток 220В и электрокабеля производится строительными подрядчиками компании заказчика. Подводка питающего напряжения розеток должна осуществляться по 3-х жильному медному кабелю с поперечным сечением отдельного проводника не менее 2 кв. мм.
- Строящий подрядчик предусматривает скрытые в полу или других поверхностях ПНД трубу с тросом для протяжки сигнальных кабелей. Штробу вести под плиткой.
- Кондуктор для протяжки кабеля в ПНД трубу должен располагаться от дальнего вывода под антенной до вывода в месте расположения блоков питания. Конец установленной трубы, который будет укладываться в пол должен быть закрыт (заизолирован) во избежание попадания в трубу строительного мусора, цементного раствора. Стальная проволока не фиксируется и не крепится к трубе для того, чтобы при протяжке кабеля она свободно двигалась.
- Расстояние от места предполагаемой установки антенн до крупногабаритных металлических предметов (металлические шкафы, стеллажи и т.п.) должно быть не менее 1 (одного) метра.
- В проходах между антеннами не должны быть заложены силовые электрические кабели. Если такие кабели проходят под этажным перекрытием в районе установки антенн, то их необходимо перенести в сторону от места установки оборудования на расстоянии не менее 2 м (за исключением кабелей проходящих в неарендуемом помещении).
- Во избежание ложных срабатываний системы, в радиусе метра от антенн не должно быть защищенного товара.
- Не располагать кабели в декоративных колоннах. Необходимо поднимать их на потолок в другом месте. Кабель электропитания подводить к розетке, предназначенной для подключения блока питания ПКС, снизу. При отсутствии возможности расположения кабелей не в декоративной колонне, внутреннюю поверхность колонны необходимо обшивать перфорированным металлом или фольгированным пенофолом на ширину колонны и на высоту 2 метра.

						Проект магазина "Детский Мир", расположенного по адресу: г. Оренбург ТЦ Европа-Азия				
Изм.	Кол.уч.	Лист	№ док.	Подп.	Дата					
Выполнил	Сафронов П.				07.03.2018	Детский мир, ПАО, Детский мир - Оренбург (Чкалова, 35/1), ТЦ Европа-Азия №2662,460001, Оренбургская обл, г Оренбург, ул Чкалова, д 35/1, стр 1, ТЦ Европа-Азия		Стадия	Лист	Листов
Проверил					07.03.2018					
						План расстановки противокражной системы		ООО "Компания СМ ТРЭЙД" г.Москва заявка № 29295.4		