

Детский Мир

г.Москва, ТРК Москворечье

Partner for Contact:
Order No.:
Company:
Customer No.:

Дата: 25.04.2018
Оператор:

Оператор
Телефон
Факс
Электронная почта

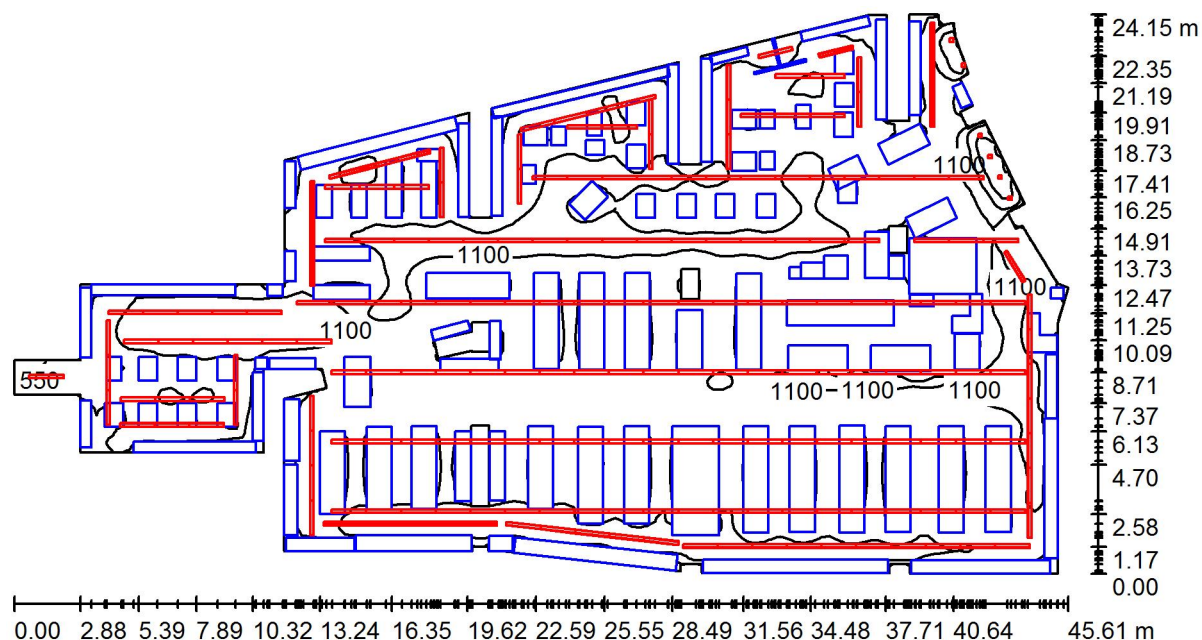
Оглавление

Детский Мир

Титульный лист проекта	1
Оглавление	2
Торговый зал	
Резюме	3
3D - визуализация	4
Фиктивные цвета - визуализация	5
Поверхности в помещении	
Значение освещенности в зоне кассы	
График значений (Е, горизонтальн.)	6
Значение освещенности в торговом зале	
График значений (Е, горизонтальн.)	7

Оператор
Телефон
Факс
Электронная почта

Торговый зал / Резюме



Высота помещения: 3.500 m, Коэффициент эксплуатации: 1.00

Значения в Lux, Масштаб 1:327

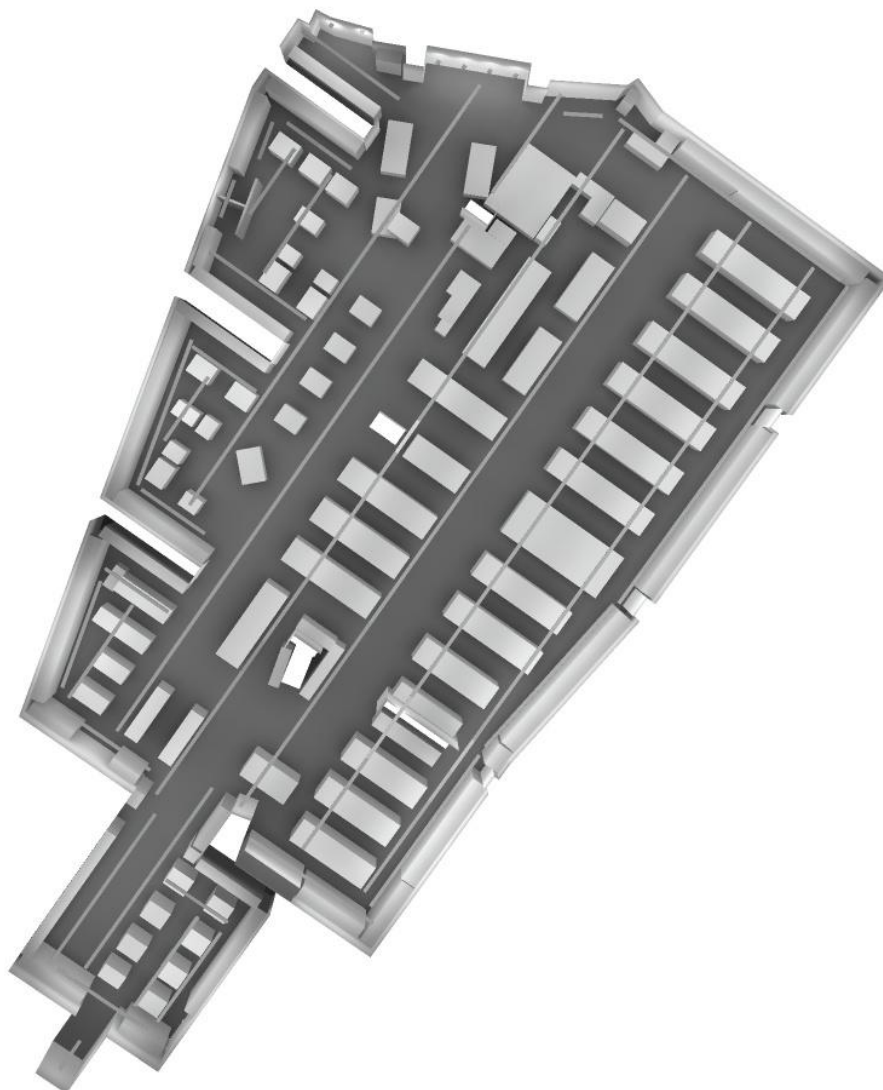
Поверхность	ρ [%]	E_{cp} [lx]	E_{min} [lx]	E_{max} [lx]	E_{min} / E_{cp}
Рабочая плоскость	/	994	62	2733	0.062
Полы	20	551	2.55	2127	0.005
Потолок	70	267	112	597	0.419
Стенки (58)	50	297	15	22832	/

Рабочая плоскость:

Высота: 0.800 m
Растр: 128 x 128 Точки
Краевая зона: 0.000 m

Оператор
Телефон
Факс
Электронная почта

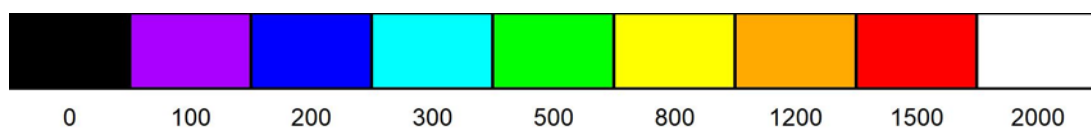
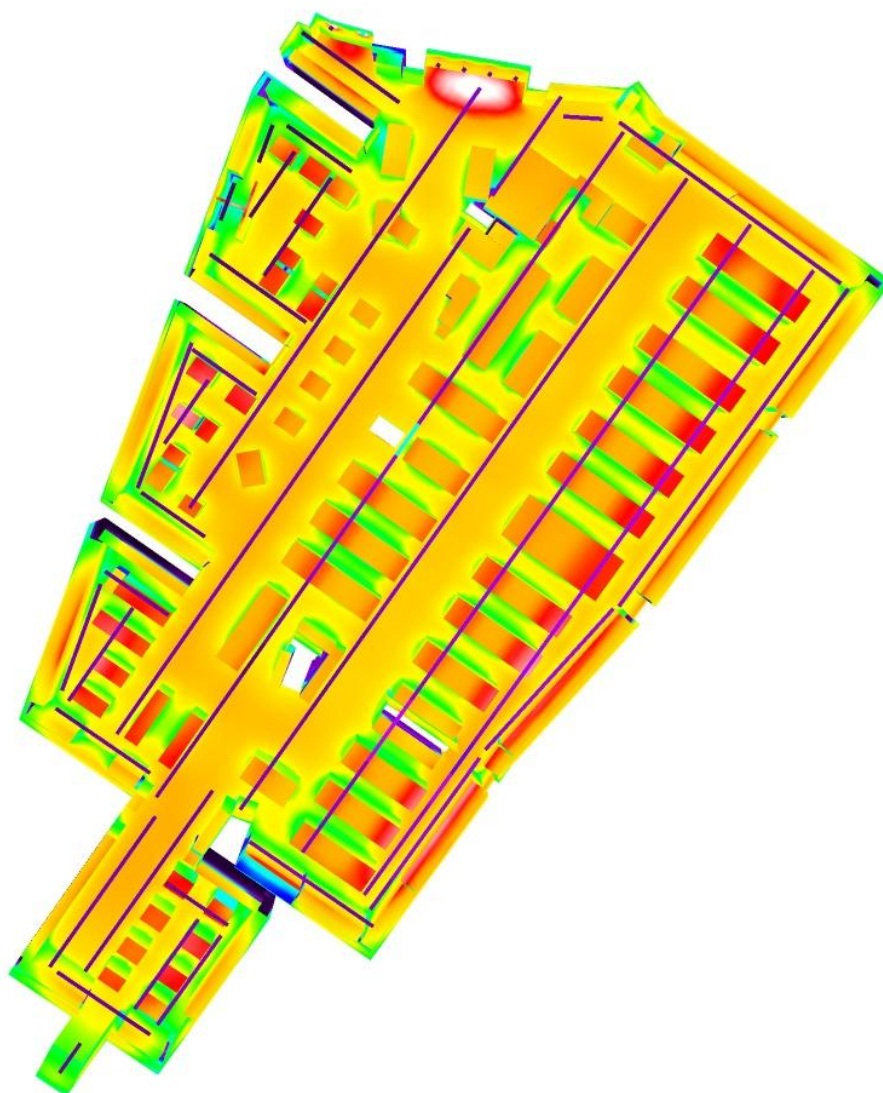
Торговый зал / 3D - визуализация





Оператор
Телефон
Факс
Электронная почта

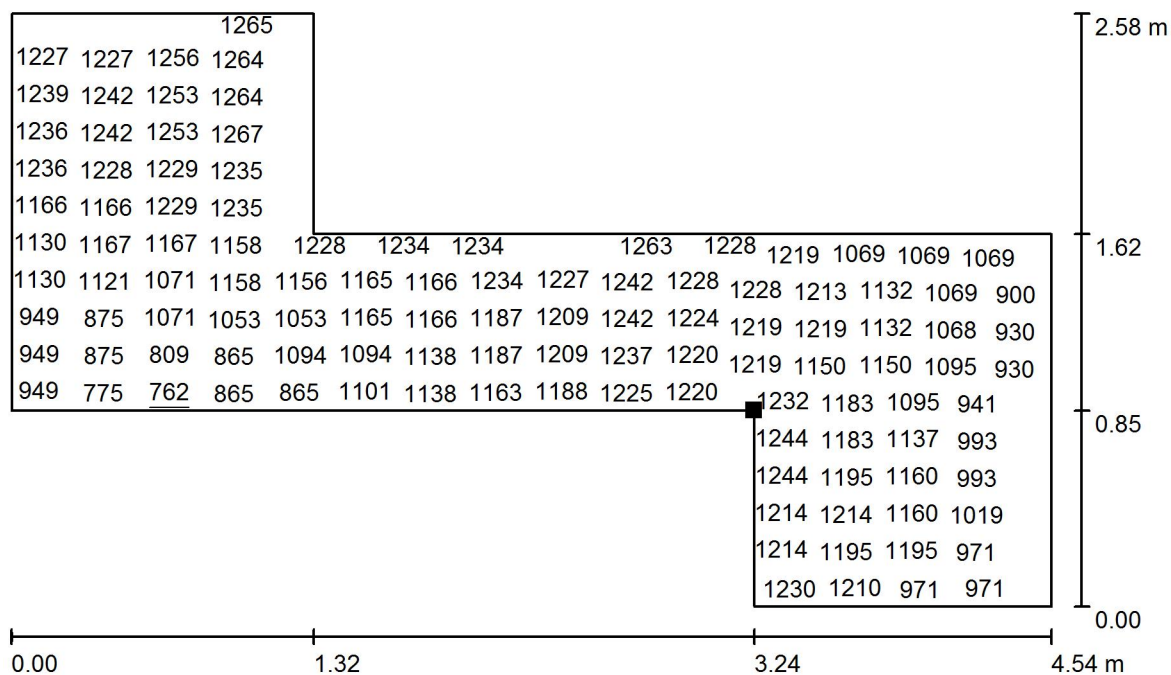
Торговый зал / Фиктивные цвета - визуализация



lx

Оператор
Телефон
Факс
Электронная почта

Торговый зал / Значение освещенности в зоне кассы / График значений (Е, горизонтальн.)



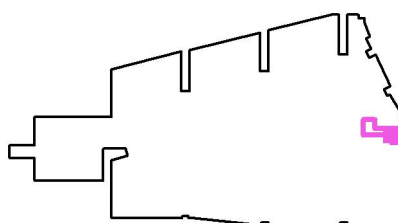
Значения в Lux, Масштаб 1 : 33

Не все расчетные данные могут быть представлены.

Расположение поверхности в помещении:

Выделенная точка:

(40.961 m, 5.185 m, 1.010 m)



Растр: 128 x 128 Точки

E_{cp} [lx]
1134

E_{min} [lx]
762

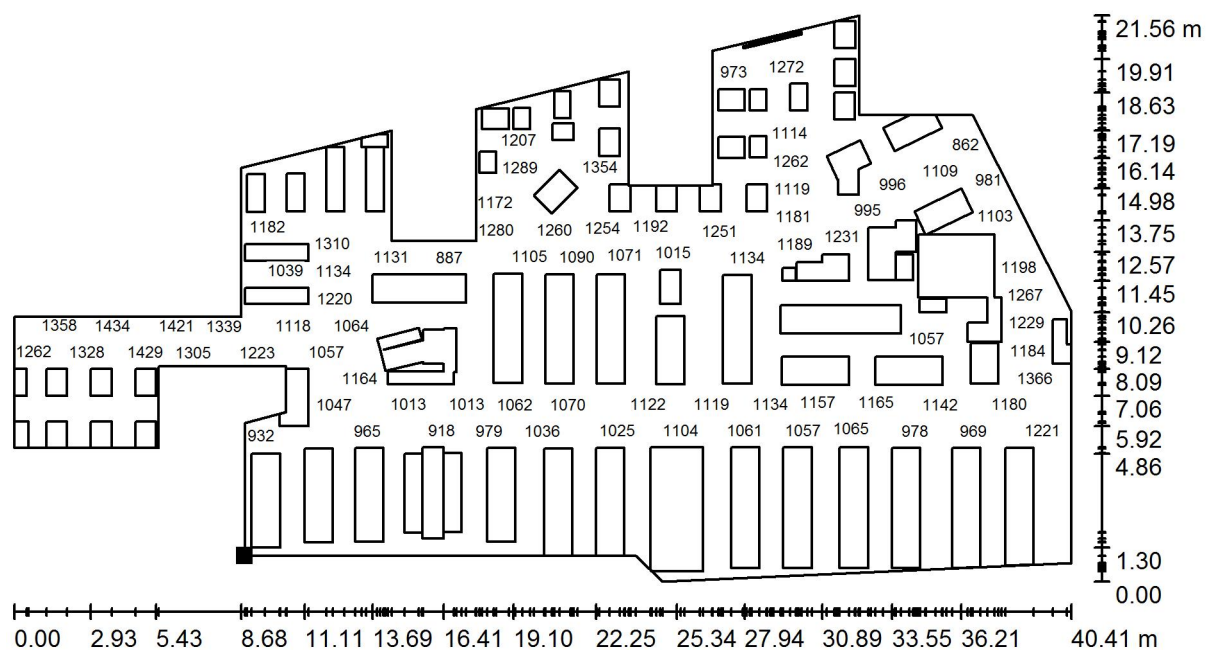
E_{max} [lx]
1286

E_{min} / E_{cp}
0.672

E_{min} / E_{max}
0.593

Оператор
Телефон
Факс
Электронная почта

Торговый зал / Значение освещенности в торговом зале / График значений (E , горизонтальн.)



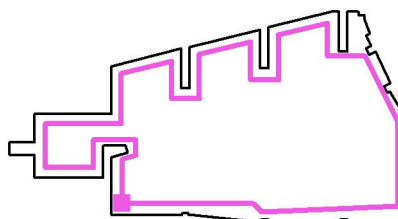
Значения в Lux, Масштаб 1 : 289

Не все расчетные данные могут быть представлены.

Расположение поверхности в помещении:

Выделенная точка:

(10.098 m, -2.975 m, 1.000 m)



Растр: 200 x 200 Точки

E_{cp} [lx]
1065

E_{min} [lx]
204

E_{max} [lx]
1666

E_{min} / E_{cp}
0.192

E_{min} / E_{max}
0.123