

Детский Мир

г.Пермь, ТЦ "Эльдорадо"

Partner for Contact:
Order No.:
Company:
Customer No.:

Дата: 01.06.2018
Оператор:

Оператор
Телефон
Факс
Электронная почта

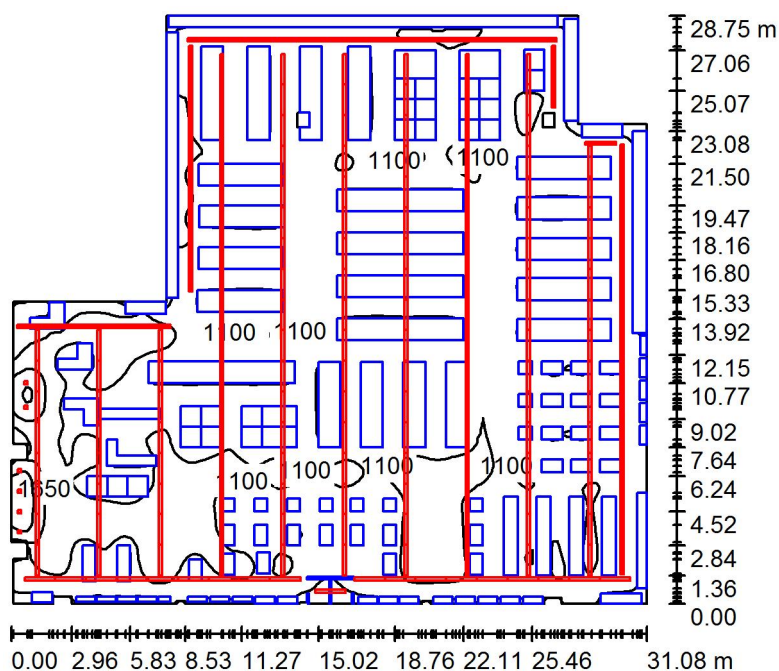
Оглавление

Детский Мир

Титульный лист проекта	1
Оглавление	2
Торговый зал	
Резюме	3
3D - визуализация	4
Фиктивные цвета - визуализация	5
Поверхности в помещении	
Значение освещенности в зоне кассы	
График значений (Е, горизонтальн.)	6
Значение освещенности в торговом зале	
График значений (Е, горизонтальн.)	7

Оператор
 Телефон
 Факс
 Электронная почта

Торговый зал / Резюме



Высота помещения: 3.500 m, Монтажная высота: 3.500 m,
 Коэффициент эксплуатации: 1.00

Значения в Lux, Масштаб 1:370

Поверхность	ρ [%]	E_{cp} [lx]	E_{min} [lx]	E_{max} [lx]	E_{min} / E_{cp}
Рабочая плоскость	/	1000	50	2685	0.050
Полы	20	565	6.25	2144	0.011
Потолок	70	266	168	474	0.630
Стенки (36)	50	326	14	1815	/

Рабочая плоскость:

Высота: 0.800 m
 Растр: 128 x 128 Точки
 Краевая зона: 0.000 m

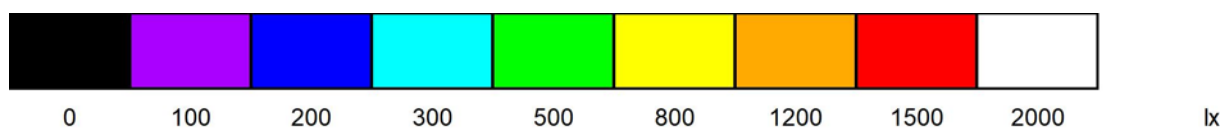
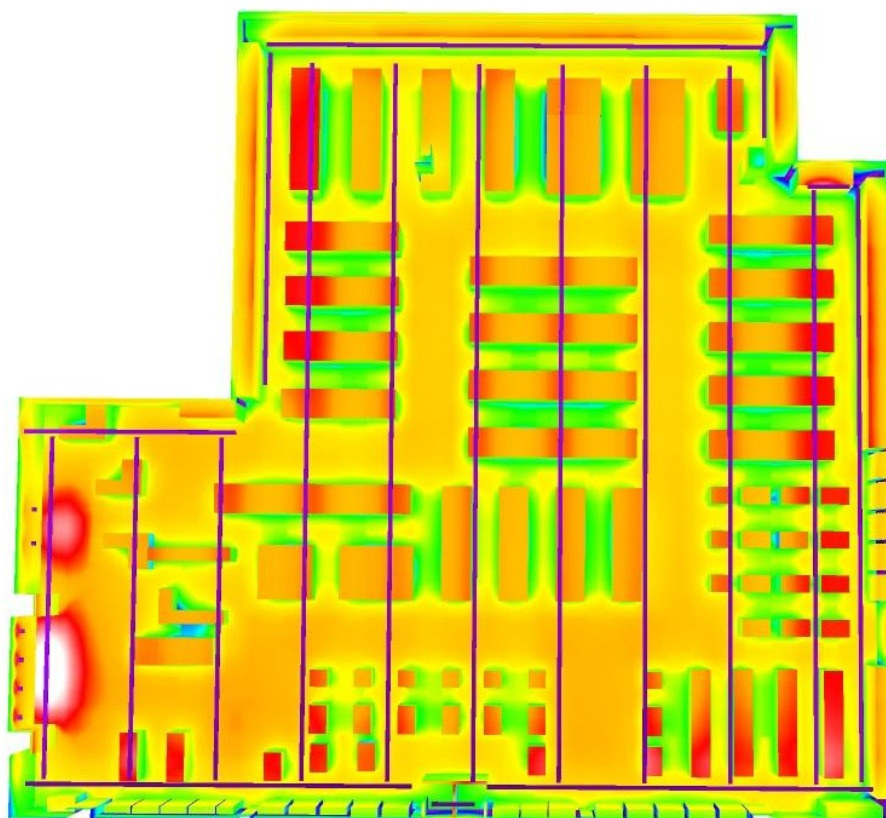
Оператор
Телефон
Факс
Электронная почта

Торговый зал / 3D - визуализация



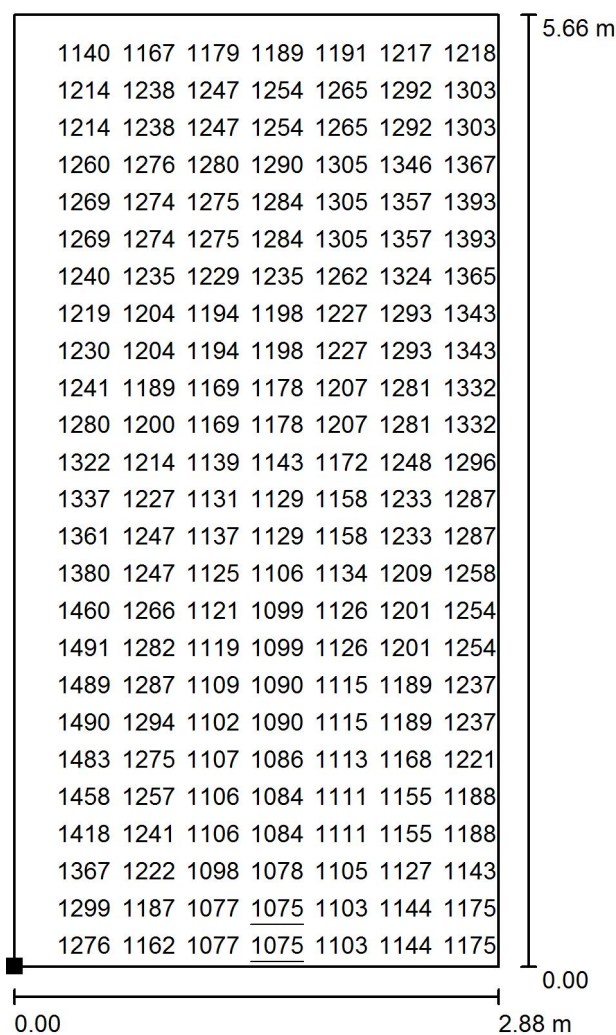
Оператор
Телефон
Факс
Электронная почта

Торговый зал / Фиктивные цвета - визуализация



Оператор
 Телефон
 Факс
 Электронная почта

Торговый зал / Значение освещенности в зоне кассы / График значений (E, горизонтальн.)



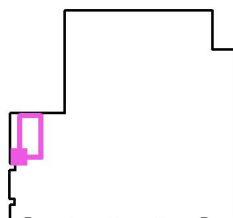
Значения в Lux, Масштаб 1 : 45

Не все расчетные данные могут быть представлены.

Расположение поверхности в помещении:

Выделенная точка:

(1.336 m, 8.716 m, 1.010 m)



Растр: 128 x 128 Точки

E_{cp} [lx]
1247

E_{min} [lx]
1075

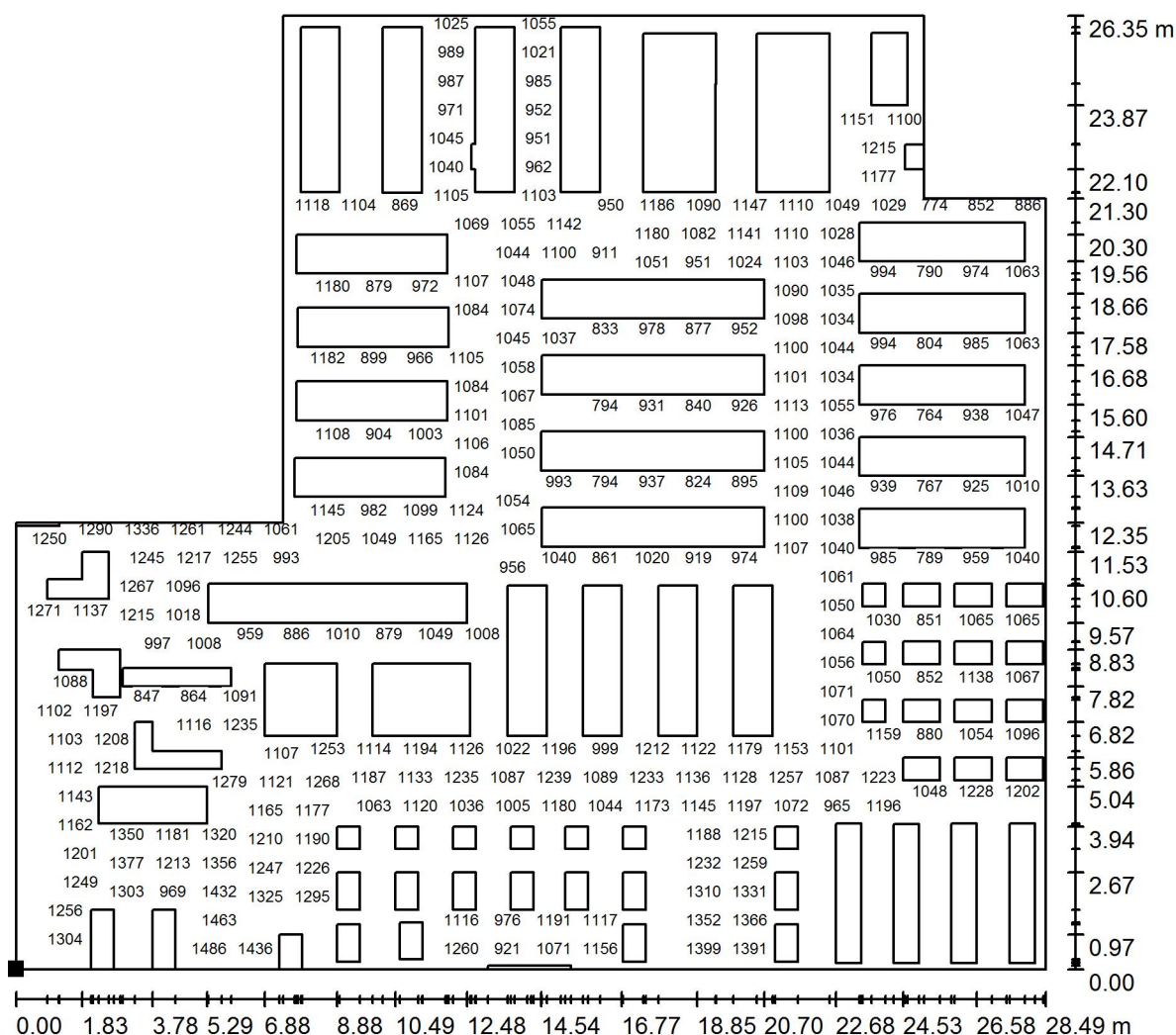
E_{max} [lx]
1899

$E_{\text{min}} / E_{\text{cp}}$
0.862

$E_{\text{min}} / E_{\text{max}}$
0.566

Оператор
 Телефон
 Факс
 Электронная почта

Торговый зал / Значение освещенности в торговом зале / График значений (E, горизонтальн.)



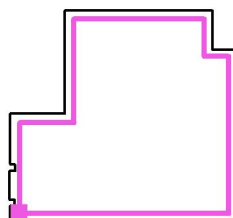
Значения в Lux, Масштаб 1 : 207

Не все расчетные данные могут быть представлены.

Расположение поверхности в помещении:

Выделенная точка:

(1.311 m, 1.199 m, 1.000 m)



Растр: 200 x 200 Точки

E_{cp} [lx]
1058

E_{min} [lx]
264

E_{max} [lx]
1890

E_{min} / E_{cp}
0.250

E_{min} / E_{max}
0.140