

Детский Мир

г.Благовещенск, ТЦ «Флагман»

Partner for Contact:

Order No.:

Company:

Customer No.:

Дата: 05.07.2018

Оператор:

Оператор
Телефон
Факс
Электронная почта

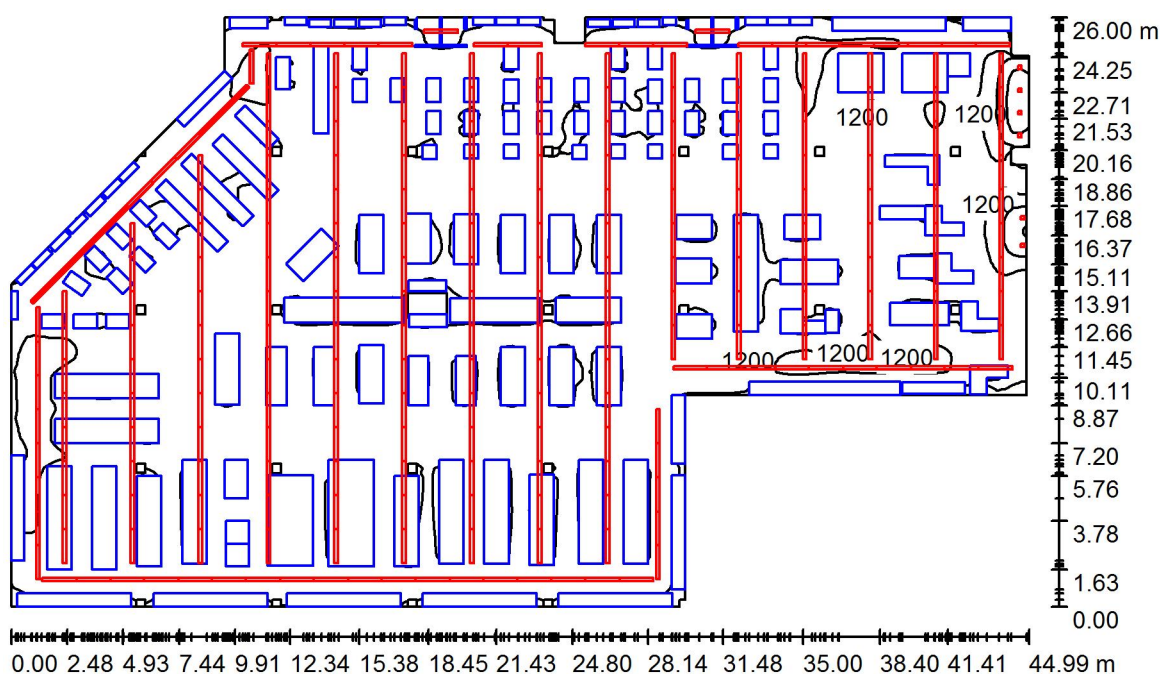
Оглавление

Детский Мир

Титульный лист проекта	1
Оглавление	2
Торговый зал	
Резюме	3
3D - визуализация	4
Фиктивные цвета - визуализация	5
Поверхности в помещении	
Значение освещенности в зоне кассы	
График значений (Е, горизонтальн.)	6
Значение освещенности в торговом зале	
График значений (Е, горизонтальн.)	7

Оператор
 Телефон
 Факс
 Электронная почта

Торговый зал / Резюме



Высота помещения: 3.300 m, Коэффициент эксплуатации: 1.00

Значения в Lux, Масштаб 1:334

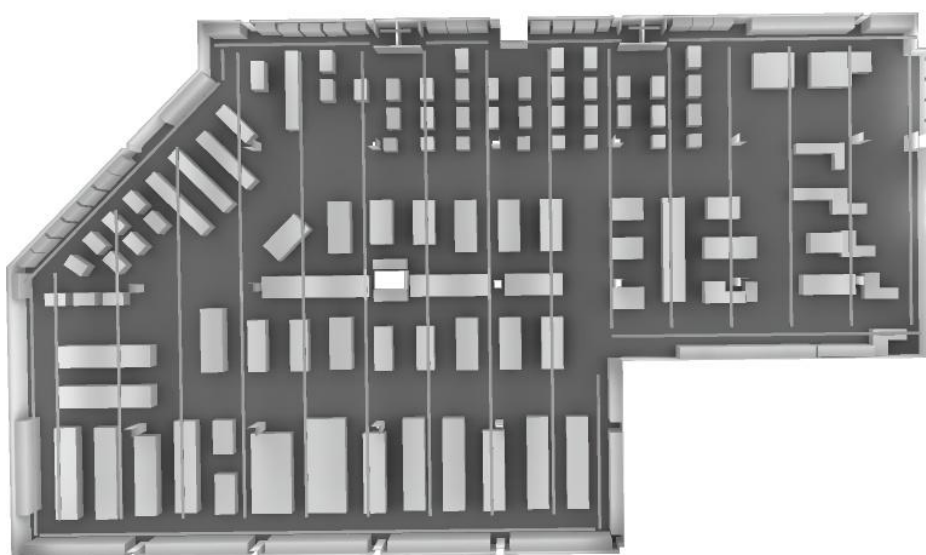
Поверхность	ρ [%]	E_{cp} [lx]	E_{min} [lx]	E_{max} [lx]	E_{min} / E_{cp}
Рабочая плоскость	/	952	79	2913	0.083
Полы	20	570	4.89	2293	0.009
Потолок	70	248	145	480	0.585
Стенки (37)	50	360	16	6993	/

Рабочая плоскость:

Высота: 0.800 m
 Растр: 128 x 128 Точки
 Краевая зона: 0.000 m

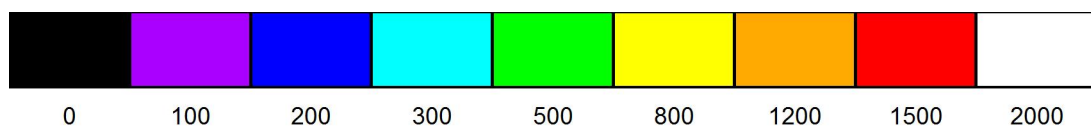
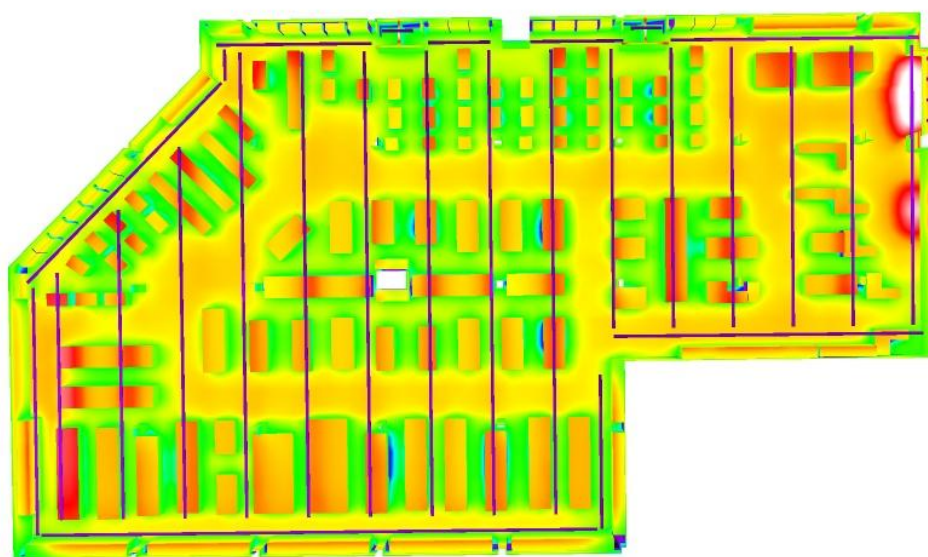
Оператор
Телефон
Факс
Электронная почта

Торговый зал / 3D - визуализация



Оператор
Телефон
Факс
Электронная почта

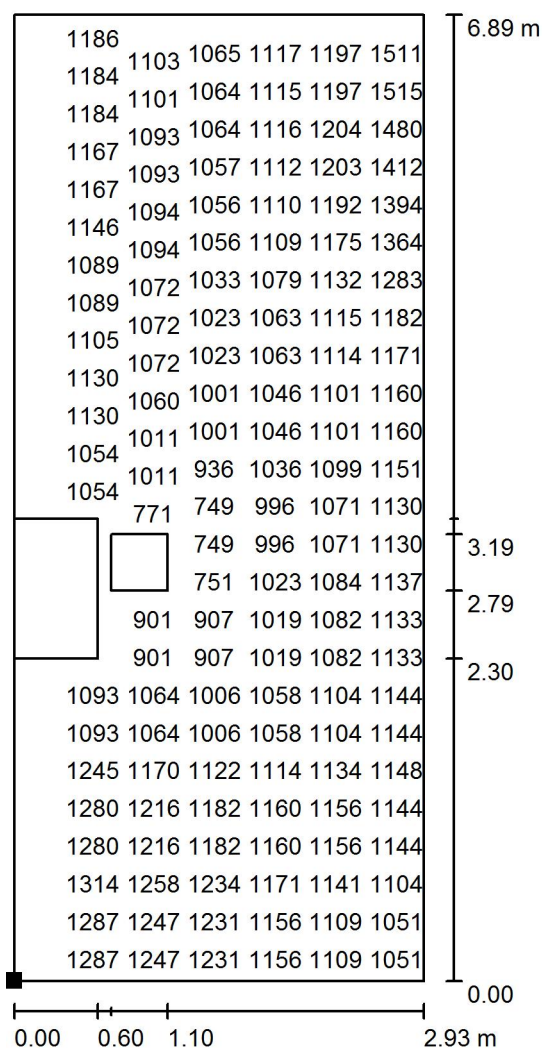
Торговый зал / Фиктивные цвета - визуализация



lx

Оператор
Телефон
Факс
Электронная почта

Торговый зал / Значение освещенности в зоне кассы / График значений (E, горизонтальн.)



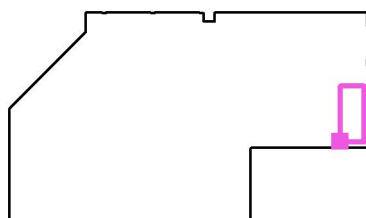
Значения в Lux, Масштаб 1 : 54

Не все расчетные данные могут быть представлены.

Расположение поверхности в помещении:

Выделенная точка:

(40.846 m, 10.111 m, 1.010 m)



Растр: 128 x 128 Точки

E_{cp} [lx]
1116

E_{min} [lx]
352

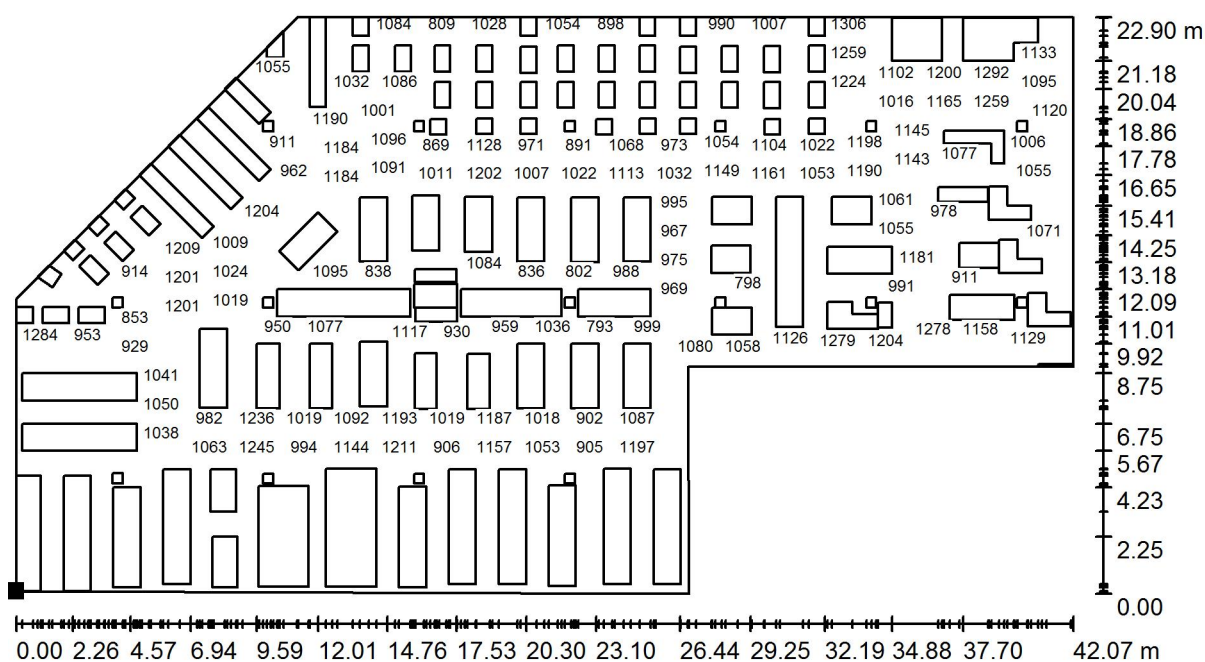
E_{max} [lx]
1636

E_{min} / E_{cp}
0.315

E_{min} / E_{max}
0.215

Оператор
Телефон
Факс
Электронная почта

Торговый зал / Значение освещенности в торговом зале / График значений (Е, горизонтальн.)



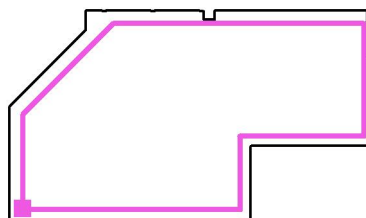
Значения в Lux, Масштаб 1 : 301

Не все расчетные данные могут быть представлены.

Расположение поверхности в помещении:

Выделенная точка:

(1.699 m, 1.626 m, 1.000 m)



Растр: 200 x 200 Точки

E_{cp} [lx]
990

E_{min} [lx]
166

E_{max} [lx]
1946

E_{min} / E_{cp}
0.168

E_{min} / E_{max}
0.086