

Детский Мир

г.Озёрск, ТЦ "Фестиваль"

Partner for Contact:
Order No.:
Company:
Customer No.:

Дата: 10.08.2018
Оператор:

Оператор
Телефон
Факс
Электронная почта

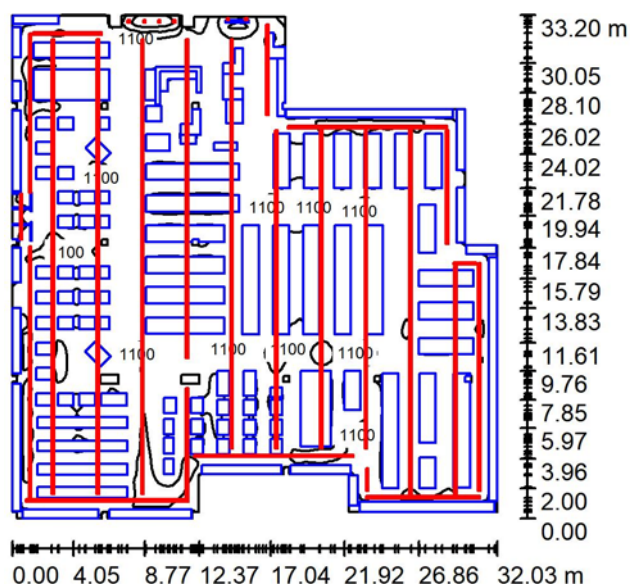
Оглавление

Детский Мир

Титульный лист проекта	1
Оглавление	2
Торговый зал	
Резюме	3
3D - визуализация	4
Фиктивные цвета - визуализация	5
Поверхности в помещении	
Значение освещенности в торговом зале	
График значений (Е, горизонтальн.)	6
Значение освещенности в зоне кассы	
График значений (Е, горизонтальн.)	7

Оператор
Телефон
Факс
Электронная почта

Торговый зал / Резюме



Высота помещения: 3.300 m, Коэффициент эксплуатации: 1.00

Значения в Lux, Масштаб 1:500

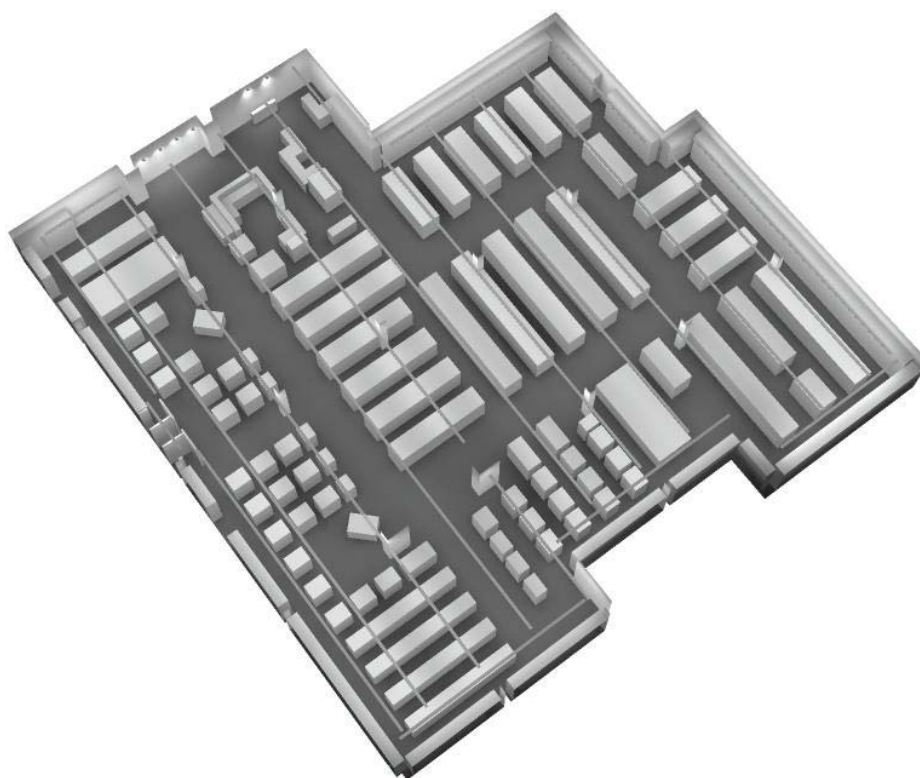
Поверхность	ρ [%]	E_{cp} [lx]	E_{min} [lx]	E_{max} [lx]	E_{min} / E_{cp}
Рабочая плоскость	/	912	96	2651	0.105
Полы	20	499	25	2042	0.049
Потолок	70	259	157	477	0.607
Стенки (46)	50	291	13	4677	/

Рабочая плоскость:

Высота: 0.800 m
 Растр: 128 x 128 Точки
 Краевая зона: 0.000 m

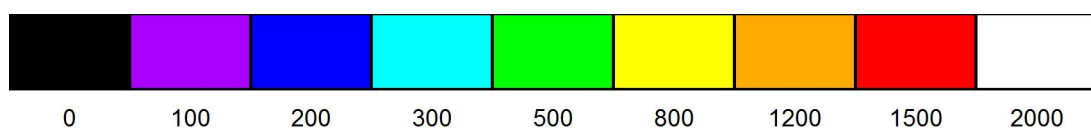
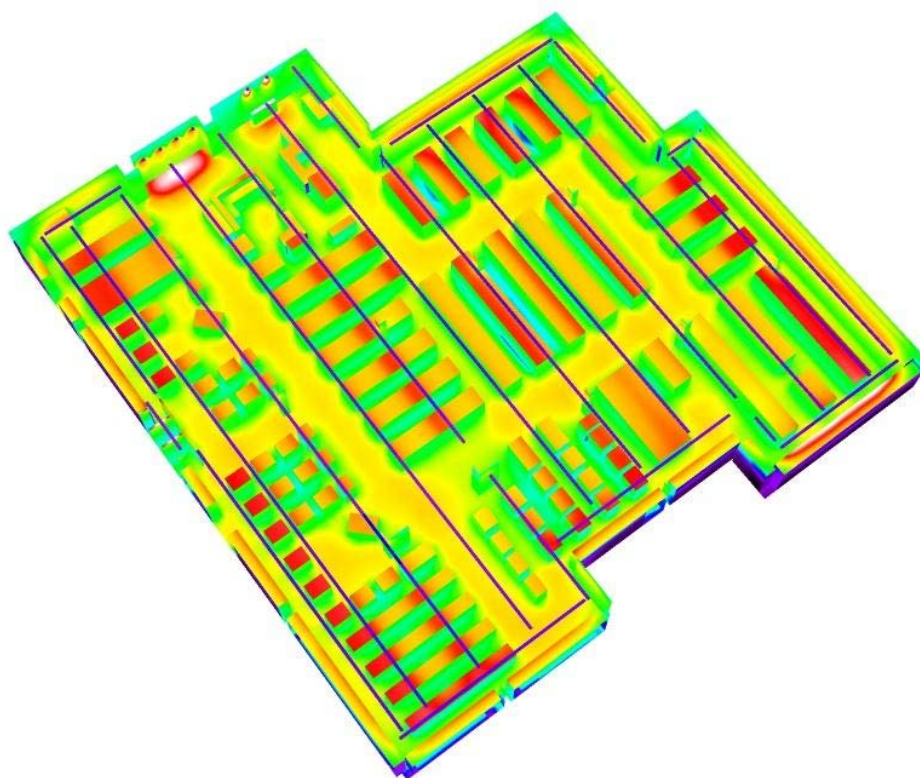
Оператор
Телефон
Факс
Электронная почта

Торговый зал / 3D - визуализация



Оператор
Телефон
Факс
Электронная почта

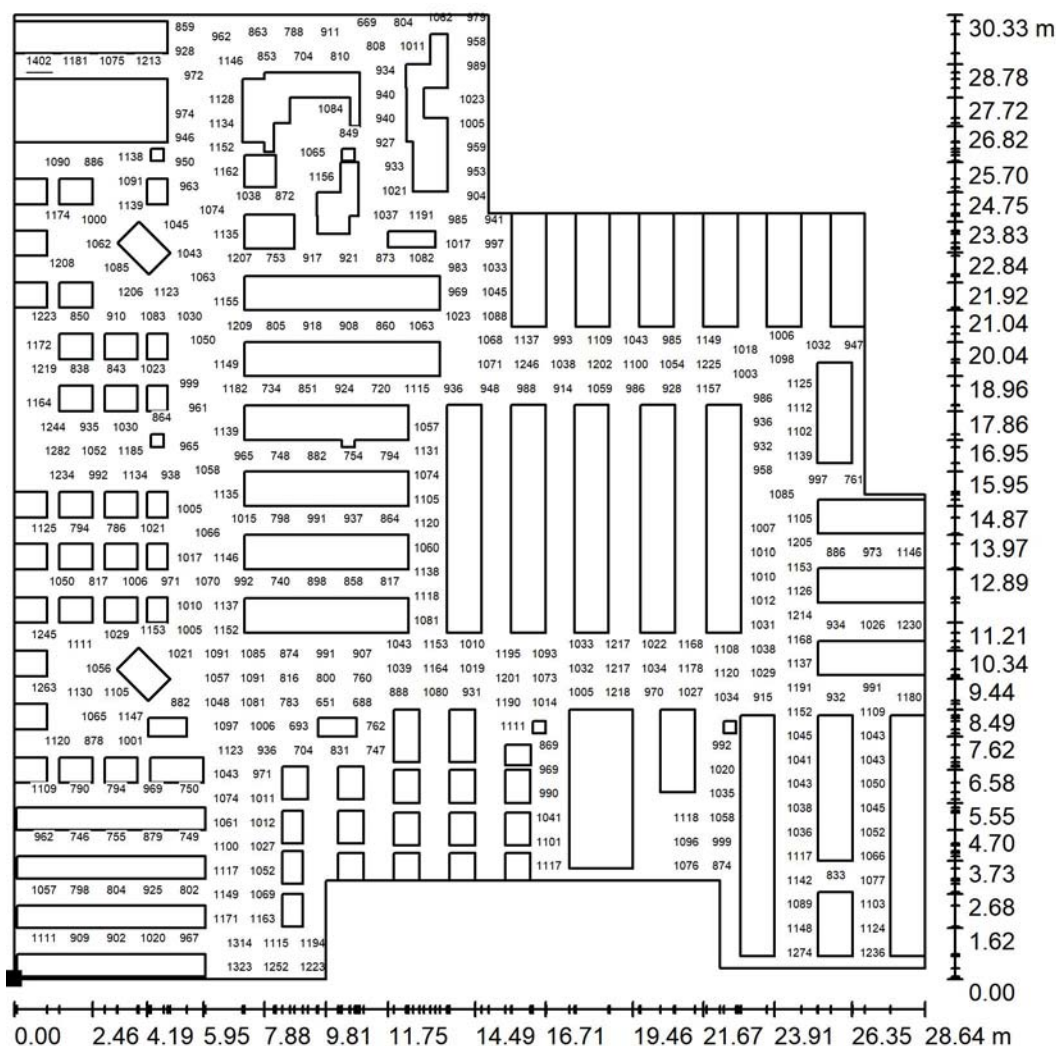
Торговый зал / Фиктивные цвета - визуализация



lx

Оператор
Телефон
Факс
Электронная почта

Торговый зал / Значение освещенности в торговом зале / График значений (Е, горизонтальн.)



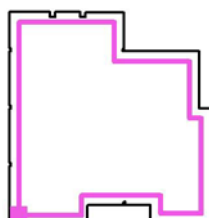
Значения в Lux, Масштаб 1 : 238

Не все расчетные данные могут быть представлены.

Расположение поверхности в помещении:

Выделенная точка:

(1.592 m, 1.275 m, 1.000 m)



Растр: 200 x 200 Точки

E_{cp} [lx]
958

E_{min} [lx]
251

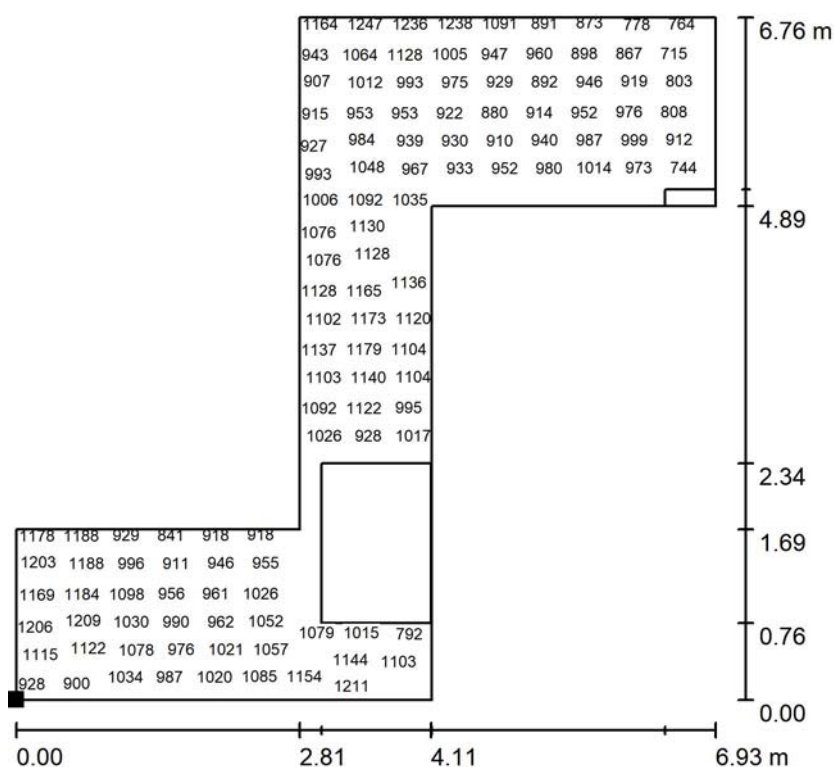
E_{max} [lx]
1402

E_{min} / E_{cp}
0.262

E_{min} / E_{max}
0.179

Оператор
Телефон
Факс
Электронная почта

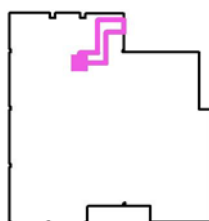
Торговый зал / Значение освещенности в зоне кассы / График значений (E , горизонтальн.)



Значения в Lux, Масштаб 1 : 75

Не все расчетные данные могут быть представлены.

Расположение поверхности в помещении:
Выделенная точка:
(11.110 m, 25.284 m, 1.010 m)



Растр: 128 x 128 Точки

E_{cp} [lx]
1003

E_{min} [lx]
382

E_{max} [lx]
1372

E_{min} / E_{cp}
0.381

E_{min} / E_{max}
0.279