

Детский Мир

г.Краснодар, ТЦ МегаМолл

Partner for Contact:
Order No.:
Company:
Customer No.:

Дата: 07.09.2018
Оператор:

Оператор
Телефон
Факс
Электронная почта

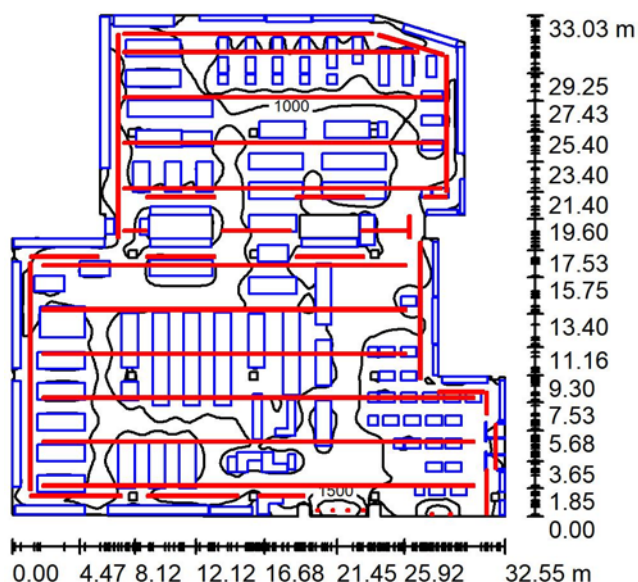
Оглавление

Детский Мир

Титульный лист проекта	1
Оглавление	2
Торговый зал	
Резюме	3
3D - визуализация	4
Фиктивные цвета - визуализация	5
Поверхности в помещении	
Значение освещенности в зоне кассы	
График значений (Е, горизонтальн.)	6
Значение освещенности в торговом зале	
График значений (Е, горизонтальн.)	7

Оператор
 Телефон
 Факс
 Электронная почта

Торговый зал / Резюме



Высота помещения: 3.500 m, Монтажная высота: 3.500 m,
 Коэффициент эксплуатации: 1.00

Значения в Lux, Масштаб 1:500

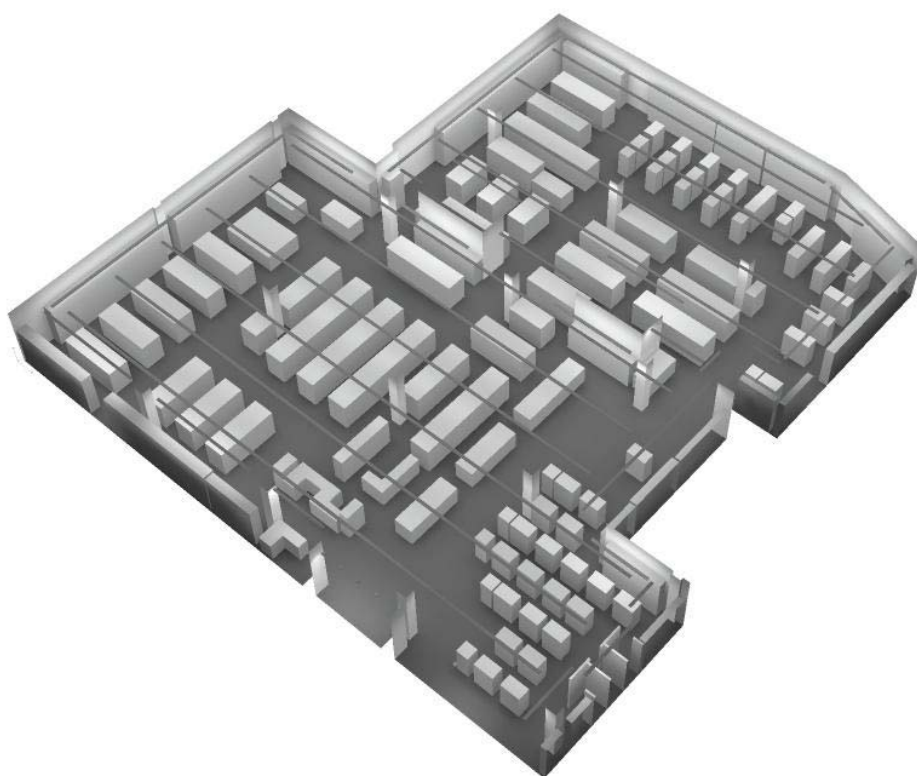
Поверхность	ρ [%]	E_{cp} [lx]	E_{min} [lx]	E_{max} [lx]	E_{min} / E_{cp}
Рабочая плоскость	/	971	107	2428	0.110
Полы	20	583	16	1976	0.028
Потолок	70	229	108	403	0.474
Стенки (35)	50	320	18	7659	/

Рабочая плоскость:

Высота: 0.800 m
 Растр: 128 x 128 Точки
 Краевая зона: 0.000 m

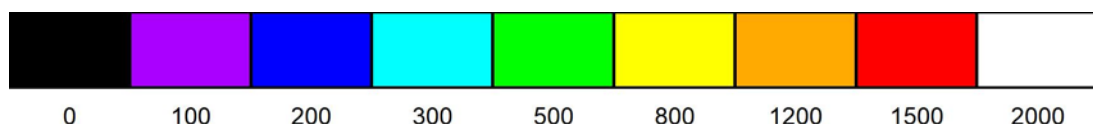
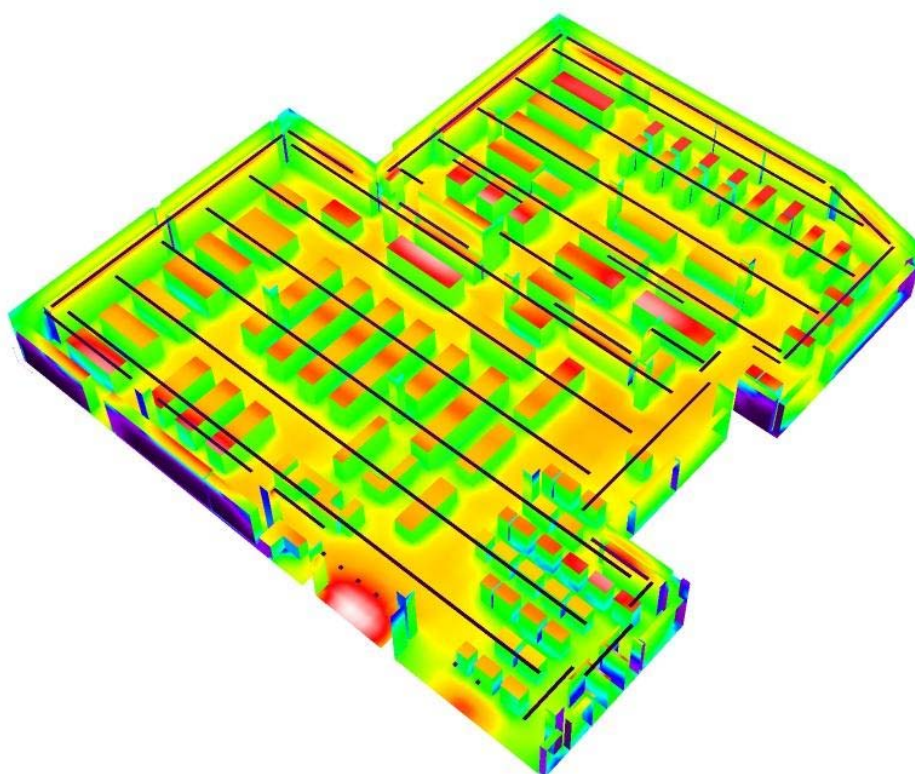
Оператор
Телефон
Факс
Электронная почта

Торговый зал / 3D - визуализация



Оператор
Телефон
Факс
Электронная почта

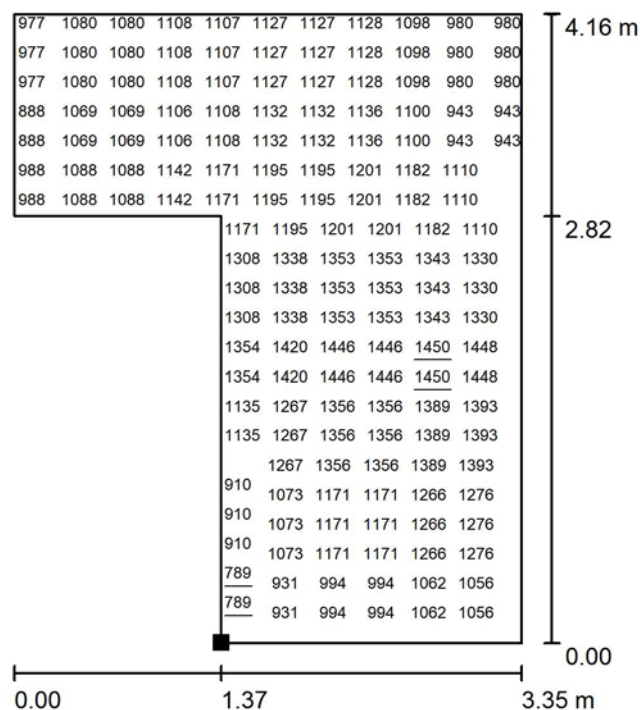
Торговый зал / Фиктивные цвета - визуализация



lx

Оператор
Телефон
Факс
Электронная почта

Торговый зал / Значение освещенности в зоне кассы / График значений (E , горизонтальн.)



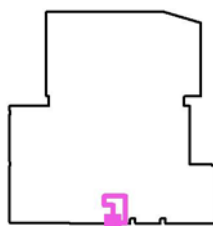
Значения в Lux, Масштаб 1 : 50

Не все расчетные данные могут быть представлены.

Расположение поверхности в помещении:

Выделенная точка:

(16.418 m, 0.200 m, 1.010 m)



Растр: 128 x 128 Точки

E_{cp} [lx]
1168

E_{min} [lx]
789

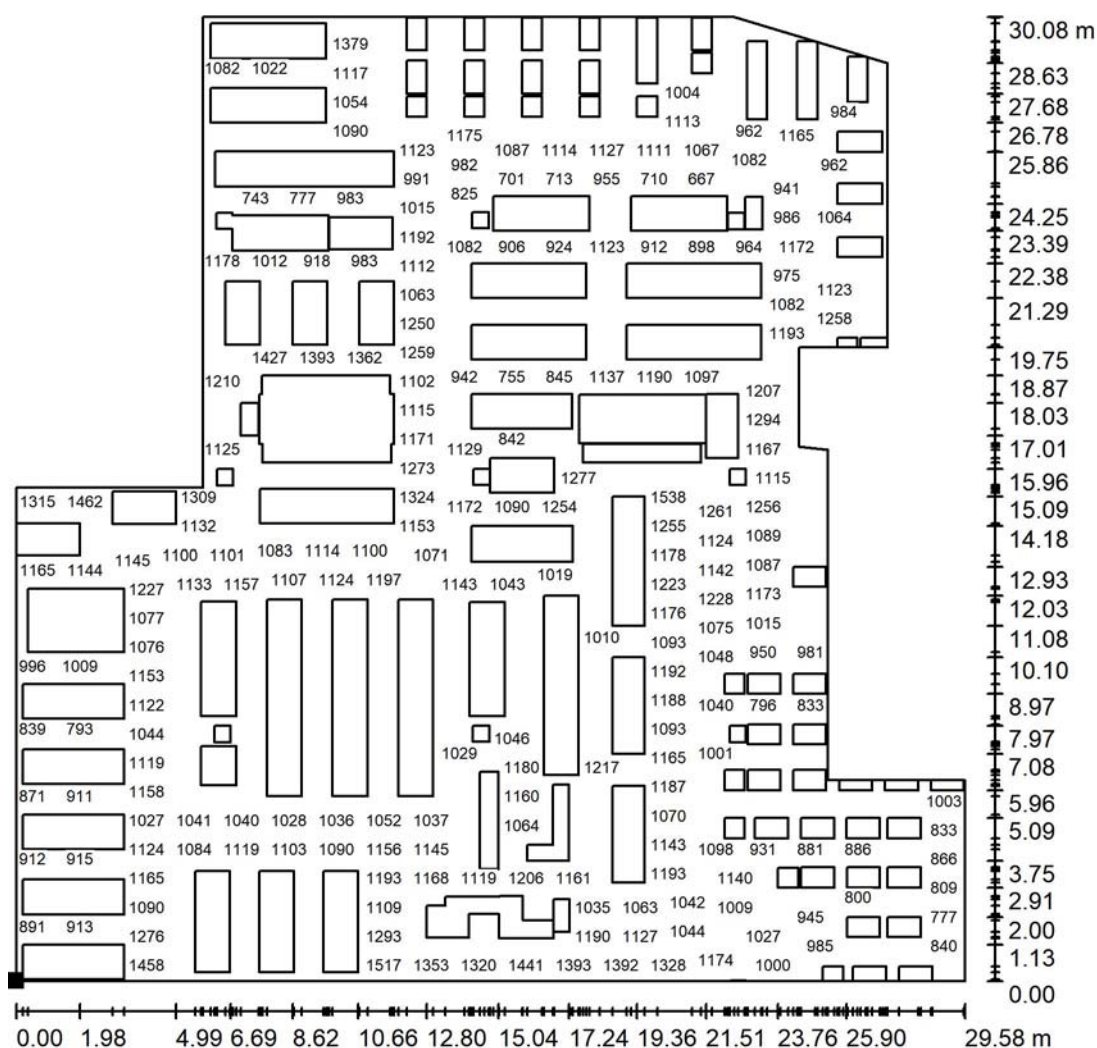
E_{max} [lx]
1450

E_{min} / E_{cp}
0.675

E_{min} / E_{max}
0.544

Оператор
Телефон
Факс
Электронная почта

Торговый зал / Значение освещенности в торговом зале / График значений (E, горизонтальн.)



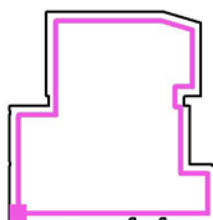
Значения в Lux, Масштаб 1 : 236

Не все расчетные данные могут быть представлены.

Расположение поверхности в помещении:

Выделенная точка:

(1.659 m, 1.668 m, 1.000 m)



Растр: 200 x 200 Точки

E_{cp} [lx]
1029

E_{min} [lx]
268

E_{max} [lx]
1549

E_{min} / E_{cp}
0.261

E_{min} / E_{max}
0.173