

Детский Мир

г. Георгиевский ТЦ Вершина

Partner for Contact:
Order No.:
Company:
Customer No.:

Дата: 25.09.2018
Оператор:

Оператор
Телефон
Факс
Электронная почта

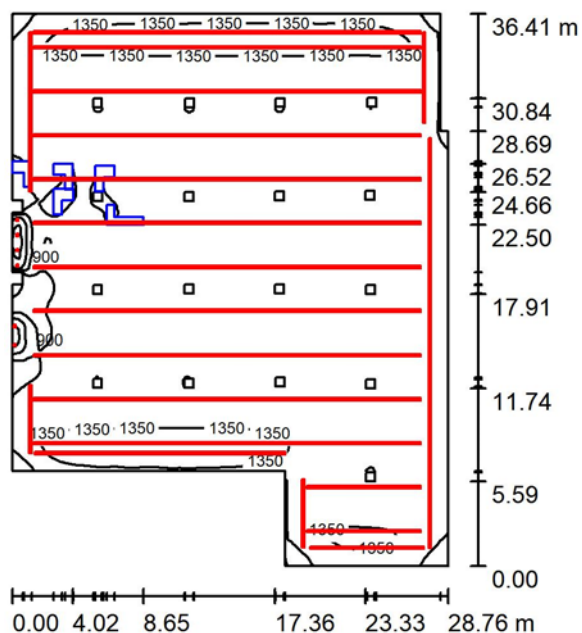
Оглавление

Детский Мир

Титульный лист проекта	1
Оглавление	2
Торговый зал	
Резюме	3
3D - визуализация	4
Фиктивные цвета - визуализация	5
Поверхности в помещении	
Значение освещенности в зоне кассы	
График значений (Е, горизонтальн.)	6
Значение освещенности в торговом зале	
График значений (Е, горизонтальн.)	7

Оператор
Телефон
Факс
Электронная почта

Торговый зал / Резюме



Высота помещения: 3.500 m, Коэффициент эксплуатации: 1.00

Значения в Lux, Масштаб 1:500

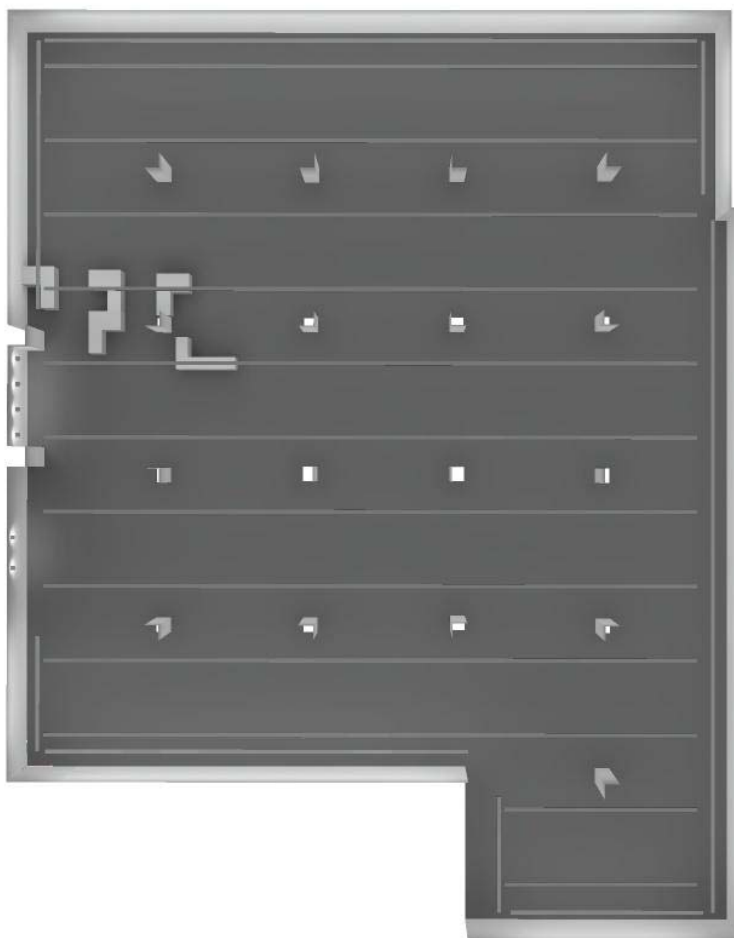
Поверхность	ρ [%]	E_{cp} [lx]	E_{min} [lx]	E_{max} [lx]	E_{min} / E_{cp}
Рабочая плоскость	/	1169	325	2469	0.278
Полы	20	1103	104	1962	0.094
Потолок	70	223	145	435	0.650
Стенки (17)	50	708	159	7863	/

Рабочая плоскость:

Высота: 0.800 m
 Растр: 128 x 128 Точки
 Краевая зона: 0.000 m

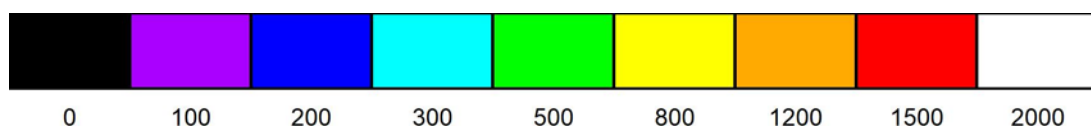
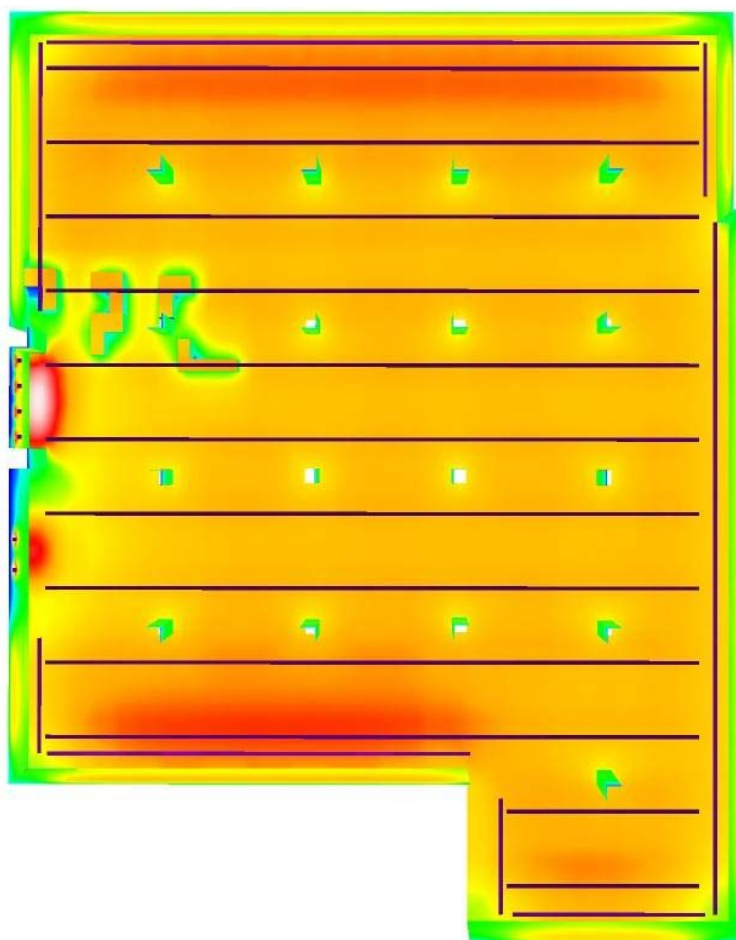
Оператор
Телефон
Факс
Электронная почта

Торговый зал / 3D - визуализация



Оператор
Телефон
Факс
Электронная почта

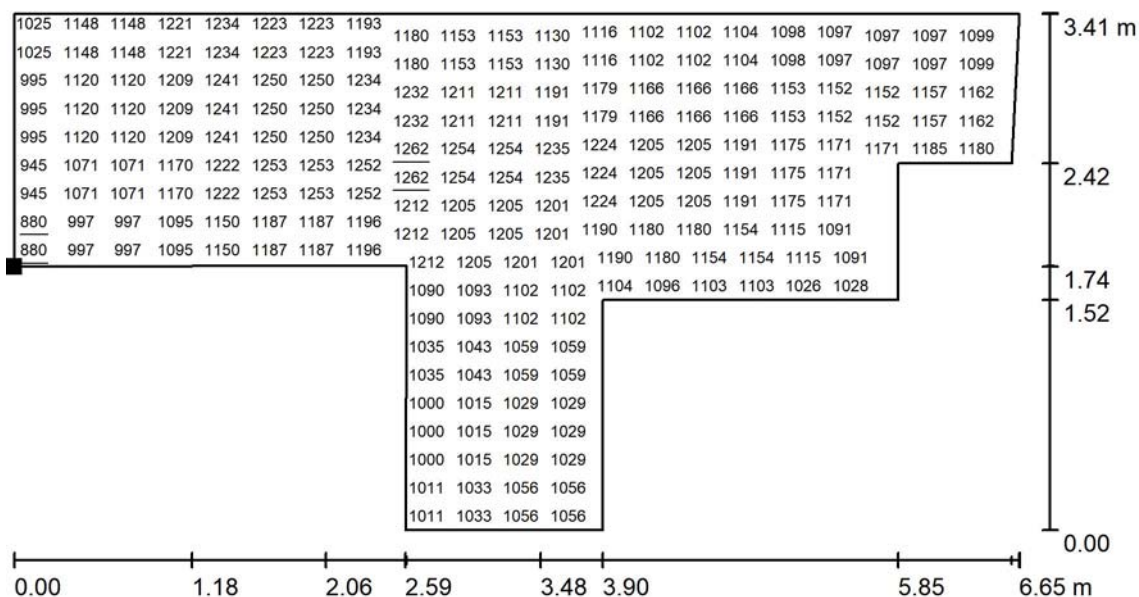
Торговый зал / Фиктивные цвета - визуализация



lx

Оператор
Телефон
Факс
Электронная почта

Торговый зал / Значение освещенности в зоне кассы / График значений (Е, горизонтальн.)



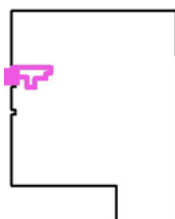
Значения в Lux, Масштаб 1 : 50

Не все расчетные данные могут быть представлены.

Расположение поверхности в помещении:

Выделенная точка:

(0.113 m, 18.713 m, 1.010 m)



Растр: 128 x 128 Точки

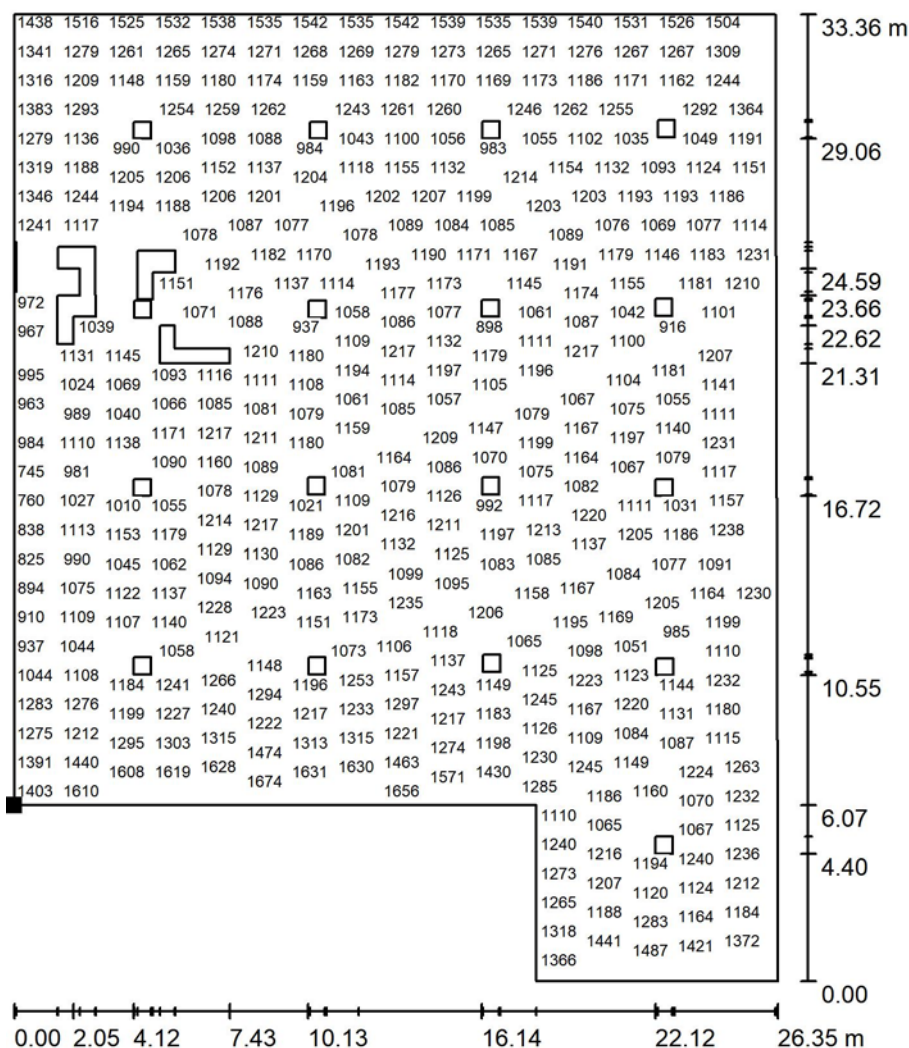
$$E_{cp} [lx]$$

$$1139$$
$$E_{\min} [Ix] = 880$$
$$E_{\max} [Ix]$$
$$E_{\min} / E_{cp} \\ 0.773$$
$$E_{\min} / E_{\max}$$

0.697

Оператор
Телефон
Факс
Электронная почта

Торговый зал / Значение освещенности в торговом зале / График значений (Е, горизонтальн.)



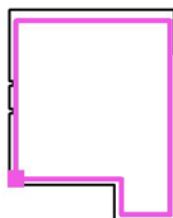
Значения в Lux, Масштаб 1 : 261

Не все расчетные данные могут быть представлены.

Расположение поверхности в помещении:

Выделенная точка:

(1.200 m, 1.002 m, 1.000 m)



Растр: 200 x 200 Точки

E_{cp} [lx]
1178

E_{min} [lx]
637

E_{max} [lx]
1678

E_{min} / E_{cp}
0.540

E_{min} / E_{max}
0.379