

## **Детский Мир**

г.Владивосток, ТЦ "Седанка"

Partner for Contact:

Order No.:

Company:

Customer No.:

Дата: 19.09.2018

Оператор:



Оператор  
Телефон  
Факс  
Электронная почта

## Оглавление

### Детский Мир

Титульный лист проекта	1
Оглавление	2
<b>Торговый зал</b>	
Резюме	3
3D - визуализация	4
Фиктивные цвета - визуализация	5
<b>Поверхности в помещении</b>	
<b>Значение освещенности в зоне кассы</b>	
График значений (Е, горизонтальн.)	6
<b>Значение освещенности в торговом зале</b>	
График значений (Е, горизонтальн.)	7

Оператор  
Телефон  
Факс  
Электронная почта

## Торговый зал / Резюме



Высота помещения: 3.500 m, Монтажная высота: 3.500 m,  
Коэффициент эксплуатации: 1.00

Значения в Lux, Масштаб 1:640

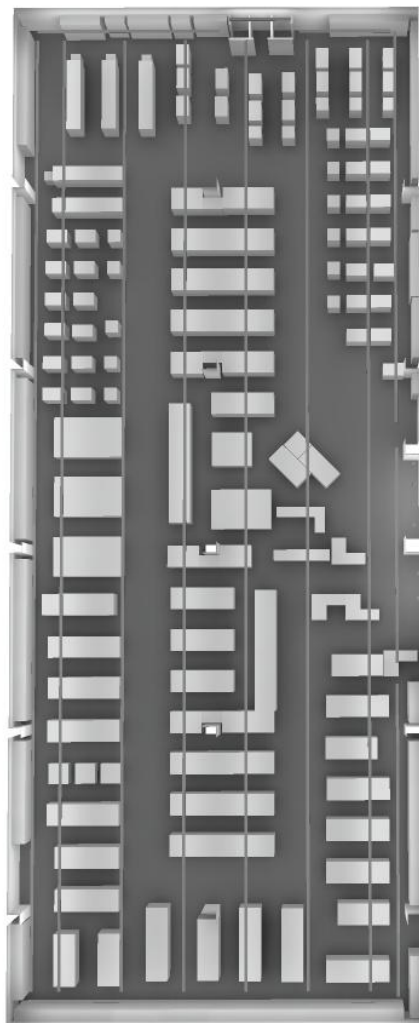
Поверхность	$\rho$ [%]	$E_{\text{cp}}$ [lx]	$E_{\text{min}}$ [lx]	$E_{\text{max}}$ [lx]	$E_{\text{min}} / E_{\text{cp}}$
Рабочая плоскость	/	960	102	2872	0.107
Полы	20	543	4.46	2356	0.008
Потолок	70	231	150	432	0.648
Стенки (48)	50	353	15	5076	/

### Рабочая плоскость:

Высота: 0.800 m  
Растр: 128 x 128 Точки  
Краевая зона: 0.000 m

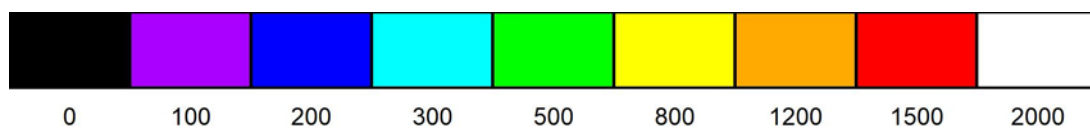
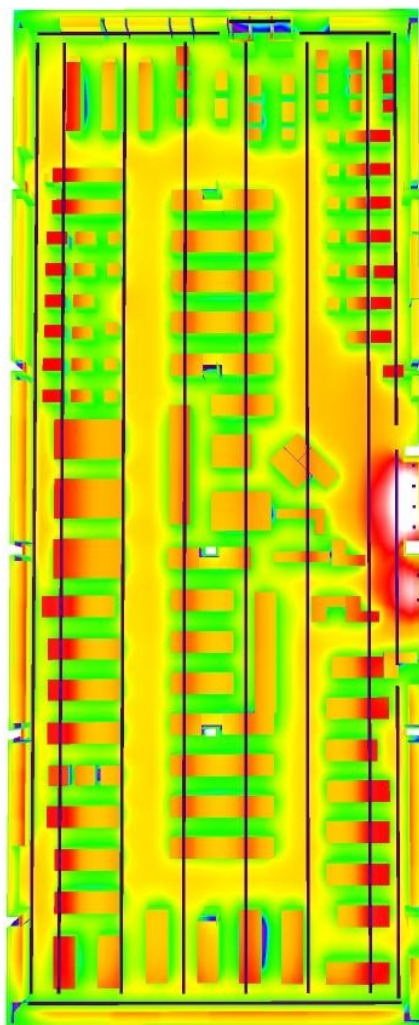
Оператор  
Телефон  
Факс  
Электронная почта

## Торговый зал / 3D - визуализация



Оператор  
Телефон  
Факс  
Электронная почта

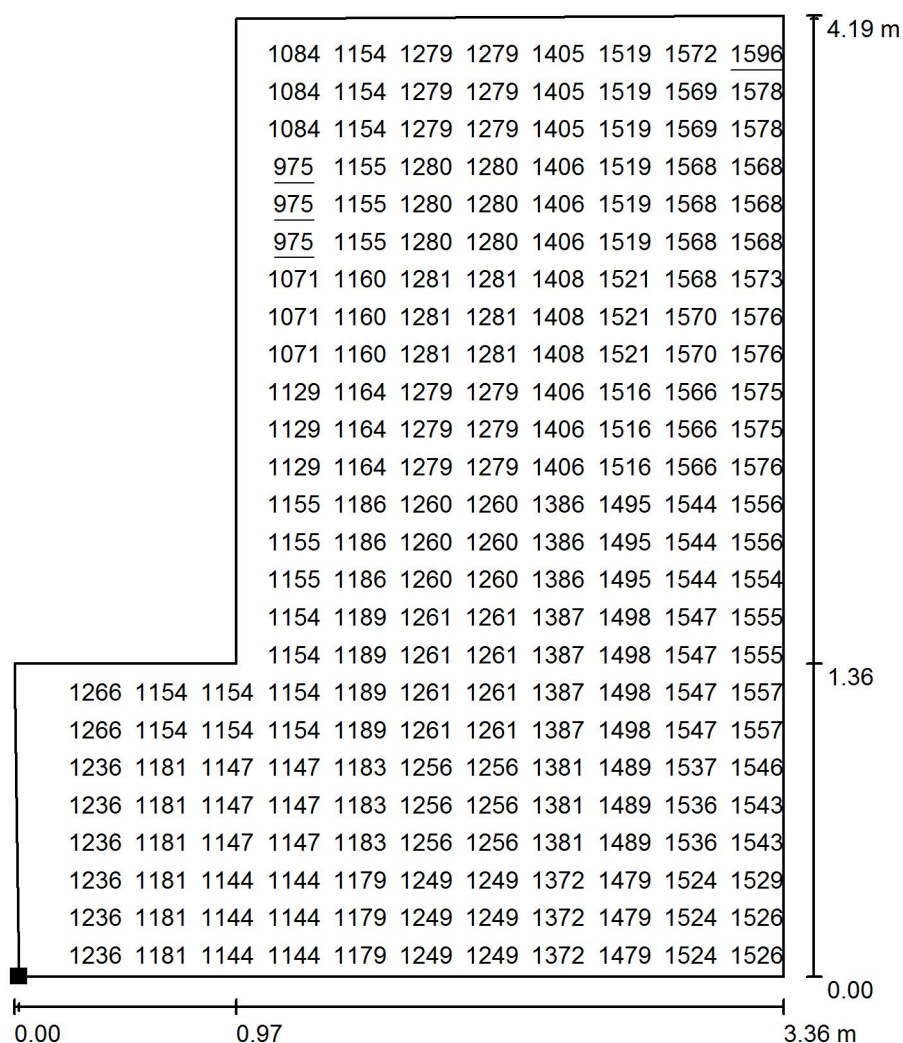
## Торговый зал / Фиктивные цвета - визуализация



lx

Оператор  
Телефон  
Факс  
Электронная почта

## Торговый зал / Значение освещенности в зоне кассы / График значений ( $E$ , горизонтальн.)



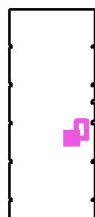
Значения в Lux, Масштаб 1 : 33

Не все расчетные данные могут быть представлены.

Расположение поверхности в помещении:

Выделенная точка:

(93.901 m, 59.603 m, 1.010 m)



Растр: 128 x 128 Точки

$E_{cp}$  [lx]  
1329

$E_{min}$  [lx]  
975

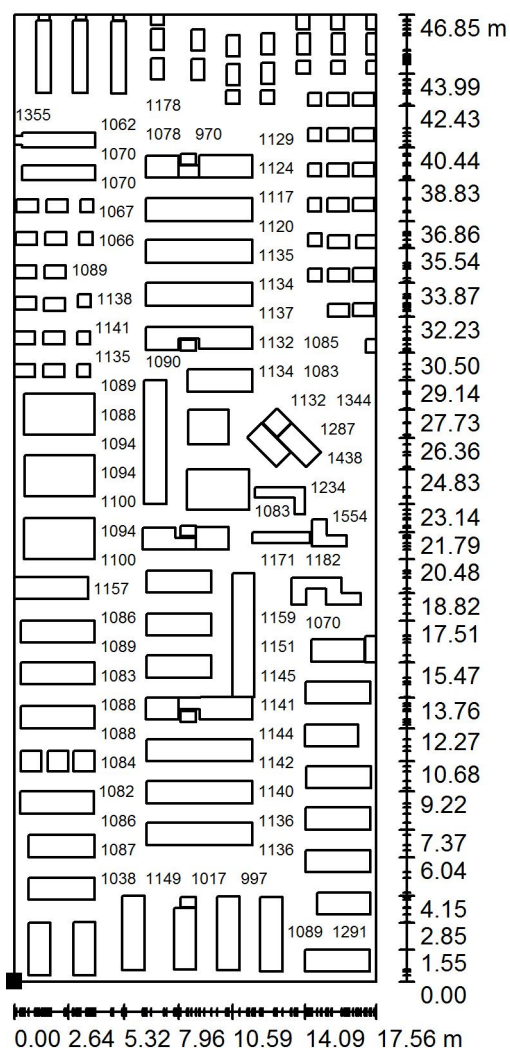
$E_{max}$  [lx]  
1596

$E_{min} / E_{cp}$   
0.733

$E_{min} / E_{max}$   
0.611

Оператор  
Телефон  
Факс  
Электронная почта

## Торговый зал / Значение освещенности в торговом зале / График значений (E, горизонтальн.)



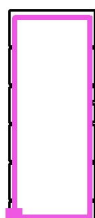
Значения в Lux, Масштаб 1 : 367

Не все расчетные данные могут быть представлены.

Расположение поверхности в помещении:

Выделенная точка:

(80.423 m, 41.379 m, 1.000 m)



Растр: 200 x 200 Точки

$E_{cp}$  [lx]  
1014

$E_{min}$  [lx]  
162

$E_{max}$  [lx]  
2182

$E_{min} / E_{cp}$   
0.160

$E_{min} / E_{max}$   
0.074