

## **Детский Мир**

г.Абакан, РЦ Сибирский Городок

Partner for Contact:  
Order No.:  
Company:  
Customer No.:

Дата: 26.09.2018  
Оператор:



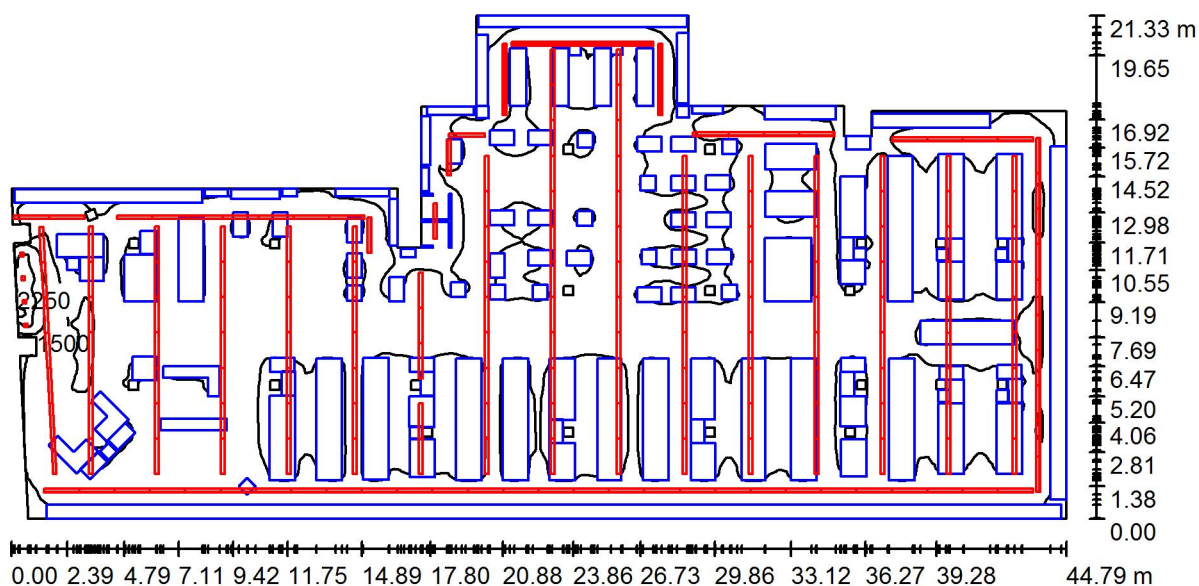
Оператор  
Телефон  
Факс  
Электронная почта

## Оглавление

<b>Детский Мир</b>	
Титульный лист проекта	1
Оглавление	2
<b>Торговый зал</b>	
Резюме	3
3D - визуализация	4
Фиктивные цвета - визуализация	5
<b>Поверхности в помещении</b>	
<b>Значение освещенности в зоне кассы</b>	
График значений (Е, горизонтальн.)	6
<b>Значение освещенности в торговом зале</b>	
График значений (Е, горизонтальн.)	7

Оператор  
Телефон  
Факс  
Электронная почта

## Торговый зал / Резюме



Высота помещения: 2.700 m, Монтажная высота: 2.700 m,  
Коэффициент эксплуатации: 1.00

Значения в Lux, Масштаб 1:321

Поверхность	$\rho$ [%]	$E_{cp}$ [lx]	$E_{min}$ [lx]	$E_{max}$ [lx]	$E_{min} / E_{cp}$
Рабочая плоскость	/	1000	89	3620	0.089
Полы	20	558	13	2846	0.023
Потолок	70	238	56	420	0.235
Стенки (24)	50	167	9.28	2508	/

### Рабочая плоскость:

Высота: 0.800 m  
Растр: 128 x 128 Точки  
Краяевая зона: 0.000 m

Оператор  
Телефон  
Факс  
Электронная почта

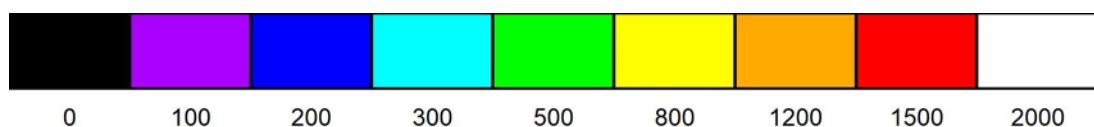
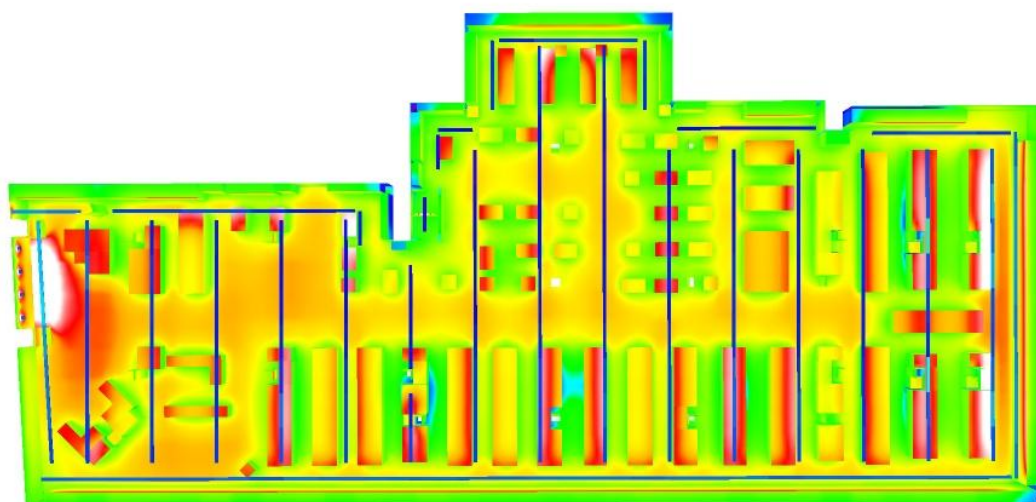
## Торговый зал / 3D - визуализация





Оператор  
Телефон  
Факс  
Электронная почта

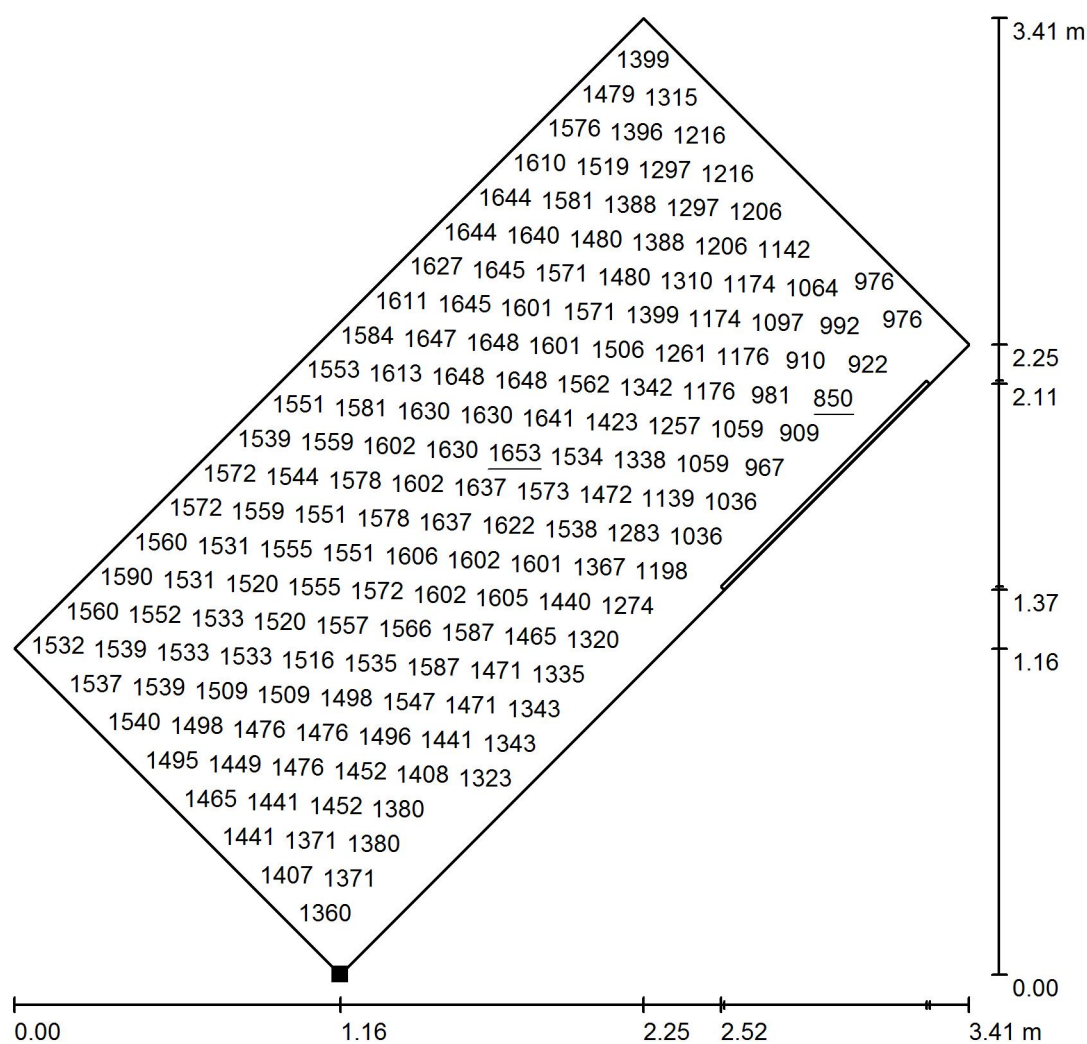
## Торговый зал / Фиктивные цвета - визуализация



lx

Оператор  
Телефон  
Факс  
Электронная почта

## Торговый зал / Значение освещенности в зоне кассы / График значений (E, горизонтальн.)

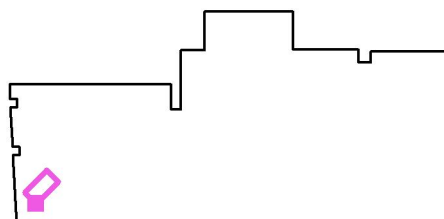


Не все расчетные данные могут быть представлены.

Расположение поверхности в помещении:

Выделенная точка:

(2.018 m, 1.955 m, 1.010 m)



Растр: 128 x 128 Точки

$E_{cp}$  [lx]  
1417

$E_{min}$  [lx]  
850

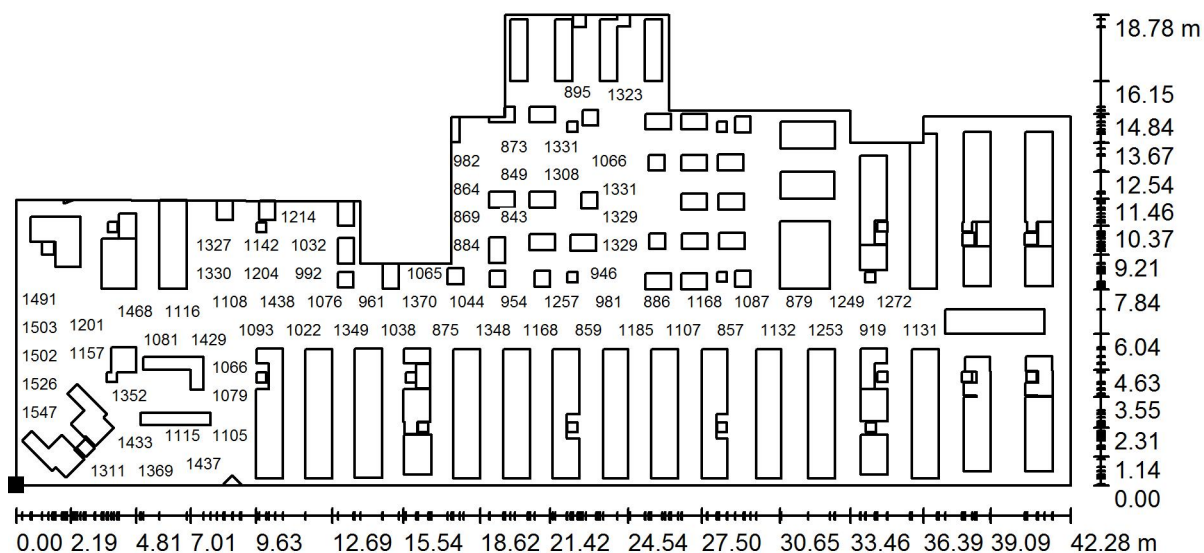
$E_{max}$  [lx]  
1653

$E_{min} / E_{cp}$   
0.600

$E_{min} / E_{max}$   
0.514

Оператор  
Телефон  
Факс  
Электронная почта

## Торговый зал / Значение освещенности в торговом зале / График значений ( $E$ , горизонтальн.)

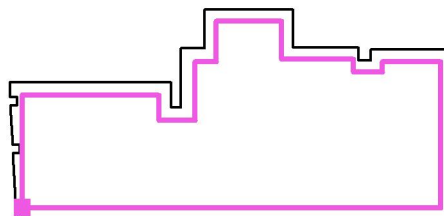


Значения в Lux, Масштаб 1 : 303

Не все расчетные данные могут быть представлены.

Расположение поверхности в помещении:

Выделенная точка:  
(0.622 m, 1.344 m, 1.000 m)



Растр: 200 x 200 Точки

$E_{cp}$  [lx]  
1029

$E_{min}$  [lx]  
102

$E_{max}$  [lx]  
2205

$E_{min} / E_{cp}$   
0.099

$E_{min} / E_{max}$   
0.046