

## **Детский Мир**

РК, Павлодарская обл., г.Экибастуз, ул.Машхур Жусуп, д 52Б, ТЦ «Сити Молл»

Partner for Contact:

Order No.:

Company:

Customer No.:

Дата: 20.08.2019

Оператор:

Оператор  
Телефон  
Факс  
Электронная почта

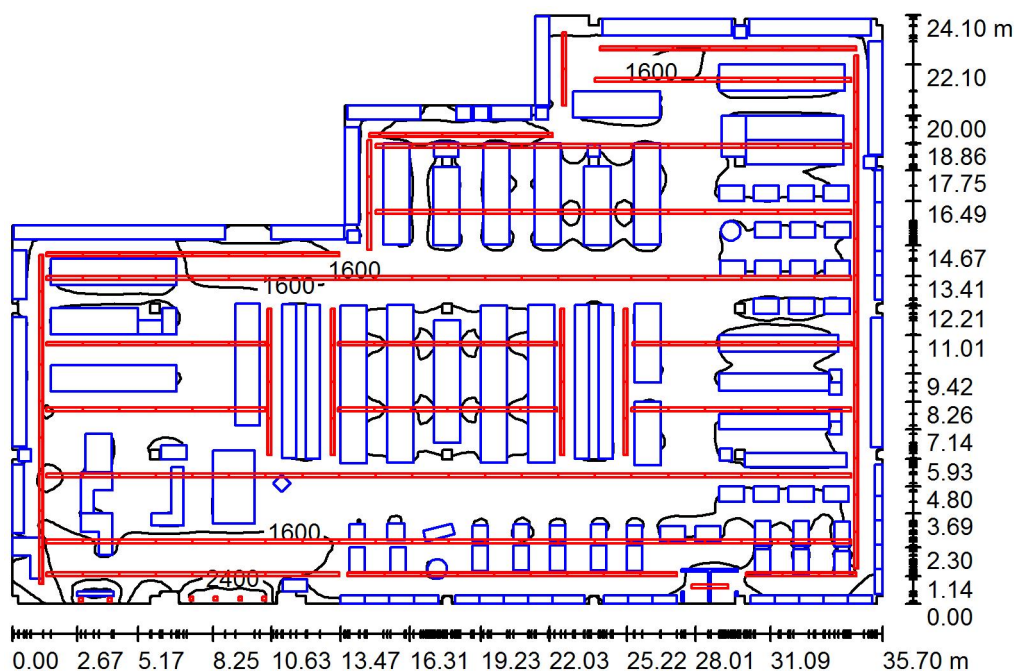
## Оглавление

### Детский Мир

Титульный лист проекта	1
Оглавление	2
<b>Торговый зал</b>	
Резюме	3
3D - визуализация	4
Фиктивные цвета - визуализация	5
<b>Поверхности в помещении</b>	
<b>Значение освещенности в зоне кассы</b>	
График значений (Е, горизонтальн.)	6
<b>Значение освещенности входного портала</b>	
График значений (Е, горизонтальн.)	7
<b>Значение освещенности в периметральной зоне торгового зала</b>	
График значений (Е, горизонтальн.)	8
<b>Значение освещенности в центральной зоне торгового зала</b>	
График значений (Е, горизонтальн.)	9
<b>Значение освещенности в зоне витрины</b>	
График значений (Е, горизонтальн.)	10

Оператор  
Телефон  
Факс  
Электронная почта

## Торговый зал / Резюме



Высота помещения: 2.600 m, Монтажная высота: 2.600 m,  
Коэффициент эксплуатации: 1.00

Значения в Lux, Масштаб 1:310

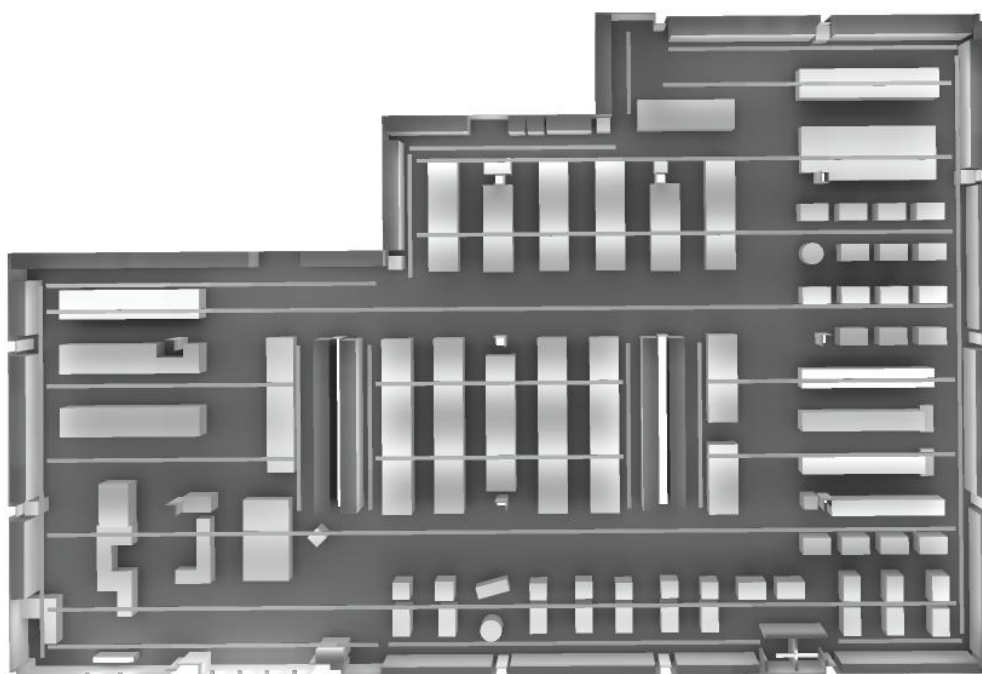
Поверхность	$\rho$ [%]	$E_{cp}$ [lx]	$E_{min}$ [lx]	$E_{max}$ [lx]	$E_{min} / E_{cp}$
Рабочая плоскость	/	1196	83	3942	0.070
Полы	20	656	5.52	3009	0.008
Потолок	70	296	93	575	0.315
Стенки (66)	50	206	7.54	4987	/

### Рабочая плоскость:

Высота: 0.800 m  
Растр: 128 x 128 Точки  
Краяевая зона: 0.000 m

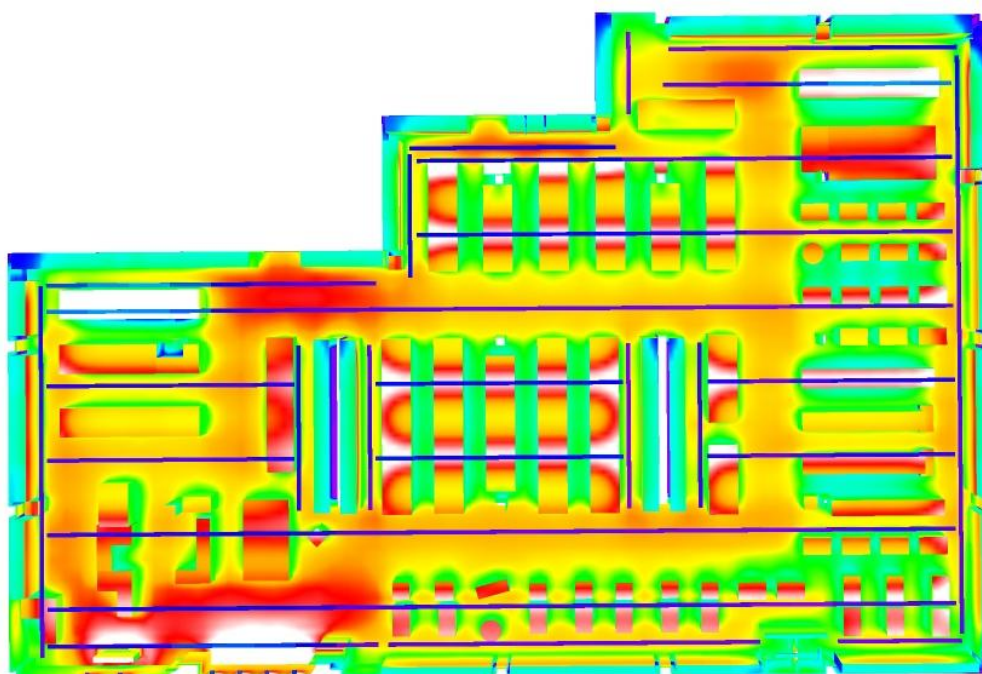
Оператор  
Телефон  
Факс  
Электронная почта

## Торговый зал / 3D - визуализация



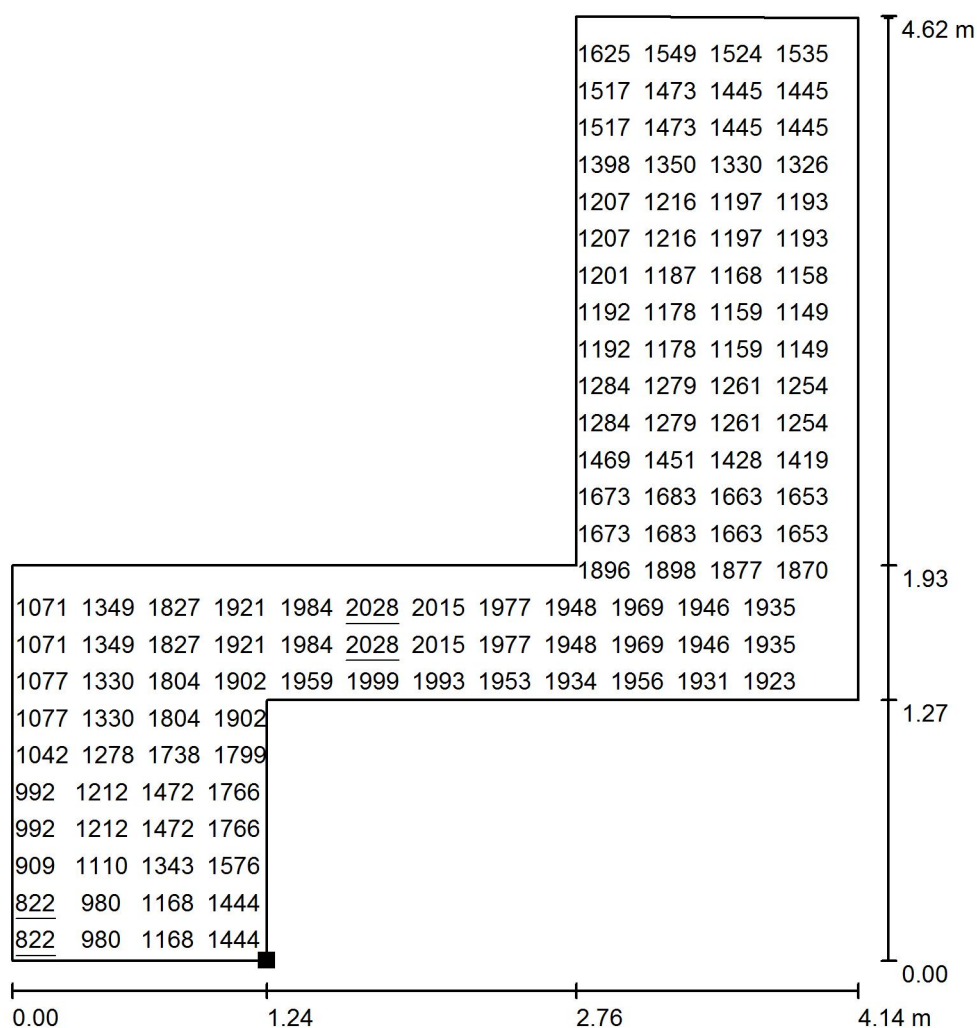
Оператор  
Телефон  
Факс  
Электронная почта

## Торговый зал / Фиктивные цвета - визуализация



Оператор  
Телефон  
Факс  
Электронная почта

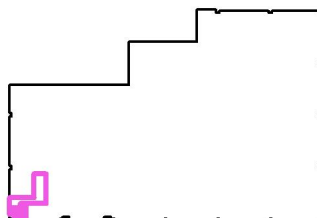
## Торговый зал / Значение освещенности в зоне кассы / График значений (E, горизонтальн.)



Значения в Lux, Масштаб 1 : 37

Не все расчетные данные могут быть представлены.

Расположение поверхности в помещении:  
Выделенная точка:  
(1.447 m, 0.863 m, 1.010 m)



Растр: 128 x 128 Точки

$E_{cp}$  [lx]  
1529

$E_{min}$  [lx]  
822

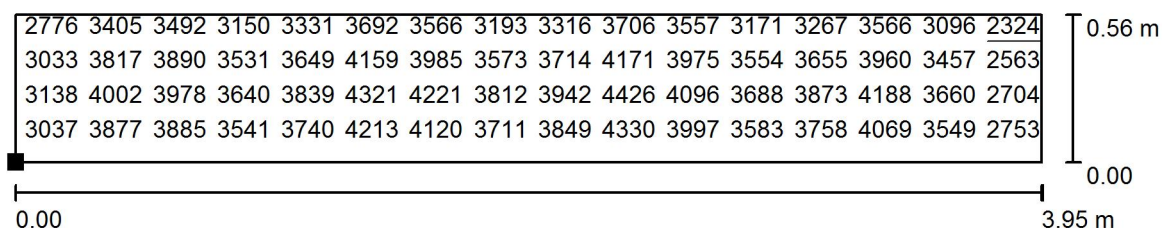
$E_{max}$  [lx]  
2028

$E_{min} / E_{cp}$   
0.538

$E_{min} / E_{max}$   
0.405

Оператор  
 Телефон  
 Факс  
 Электронная почта

## Торговый зал / Значение освещенности входного портала / График значений (Е, горизонтальн.)



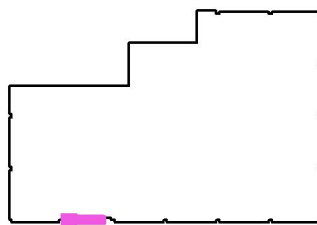
Значения в Lux, Масштаб 1 : 29

Не все расчетные данные могут быть представлены.

Расположение поверхности в помещении:

Выделенная точка:

(7.025 m, 0.109 m, 1.000 m)



Растр: 128 x 128 Точки

$E_{\text{cp}}$  [lx]  
3675

$E_{\text{min}}$  [lx]  
2324

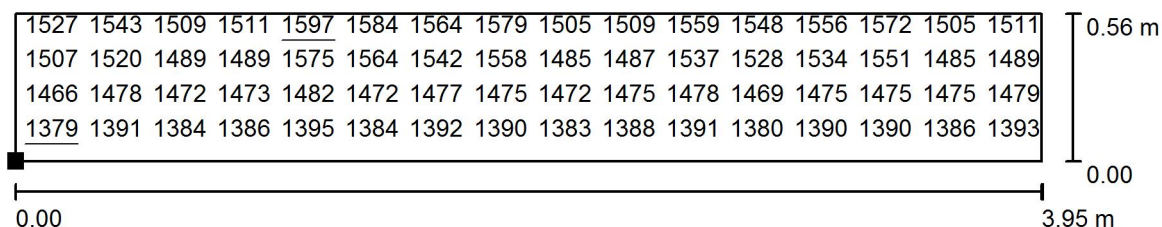
$E_{\text{max}}$  [lx]  
4483

$E_{\text{min}} / E_{\text{cp}}$   
0.632

$E_{\text{min}} / E_{\text{max}}$   
0.518

Оператор  
 Телефон  
 Факс  
 Электронная почта

## Торговый зал / Значение освещенности в периметральной зоне торгового зала / График значений (Е, горизонтальн.)



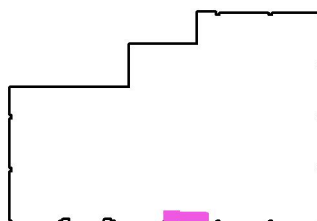
Значения в Lux, Масштаб 1 : 29

Не все расчетные данные могут быть представлены.

Расположение поверхности в  
 помещении:

Выделенная точка:

(18.793 m, 0.536 m, 1.000 m)



Растр: 128 x 128 Точки

$E_{cp}$  [lx]  
 1482

$E_{min}$  [lx]  
 1379

$E_{max}$  [lx]  
 1597

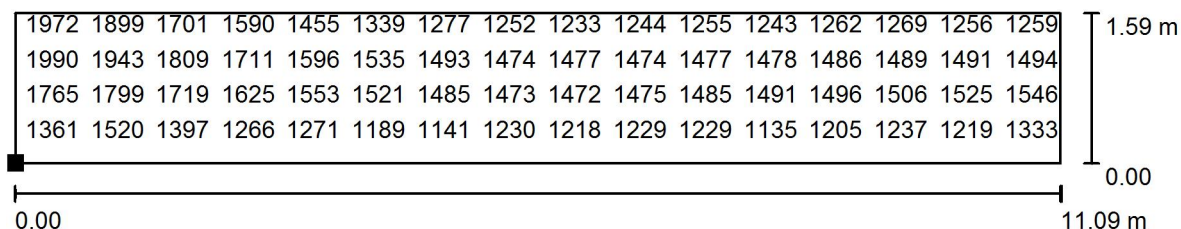
$E_{min} / E_{cp}$   
 0.931

$E_{min} / E_{max}$   
 0.863



Оператор  
 Телефон  
 Факс  
 Электронная почта

## Торговый зал / Значение освещенности в центральной зоне торгового зала / График значений (Е, горизонтальн.)

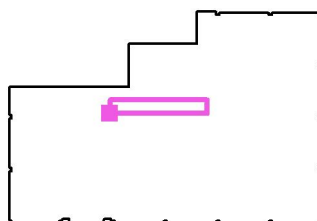


Значения в Lux, Масштаб 1 : 80

Не все расчетные данные могут быть представлены.

Расположение поверхности в  
 помещении:

Выделенная точка:  
 (11.691 m, 12.576 m, 1.000 m)



Растр: 128 x 128 Точки

$E_{cp}$  [lx]  
 1443

$E_{min}$  [lx]  
 987

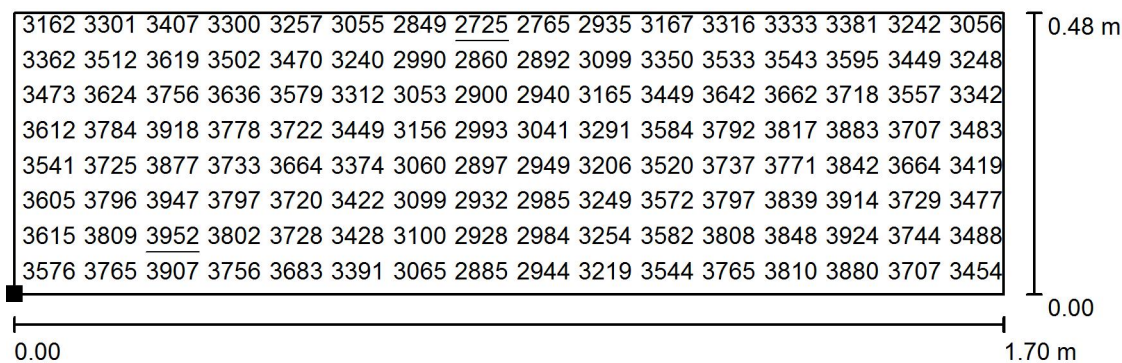
$E_{max}$  [lx]  
 2007

$E_{min} / E_{cp}$   
 0.684

$E_{min} / E_{max}$   
 0.492

Оператор  
Телефон  
Факс  
Электронная почта

## Торговый зал / Значение освещенности в зоне витрины / График значений ( $E$ , горизонтальн.)



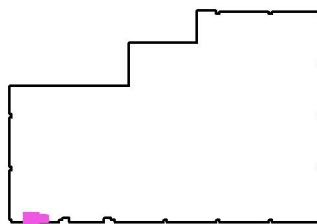
Значения в Lux, Масштаб 1 : 13

Не все расчетные данные могут быть представлены.

Расположение поверхности в помещении:

Выделенная точка:

(2.743 m, 0.253 m, 1.010 m)



Растр: 128 x 128 Точки

$E_{cp}$  [lx]  
3449

$E_{min}$  [lx]  
2725

$E_{max}$  [lx]  
3952

$E_{min} / E_{cp}$   
0.790

$E_{min} / E_{max}$   
0.689