

Техническое задание

на проведение запроса предложений на право заключения договора на выкуп бывшей в употреблении (БУ) складской техники

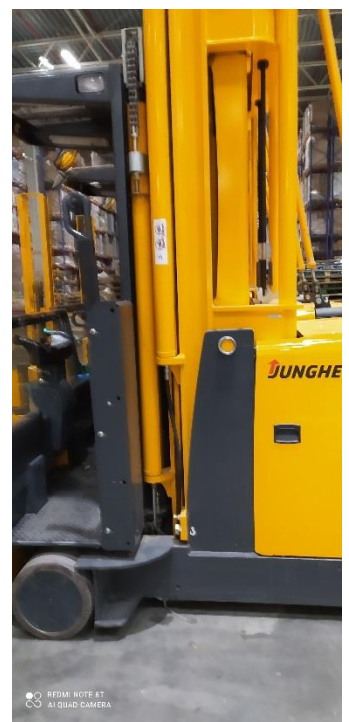
1. Общие требования:

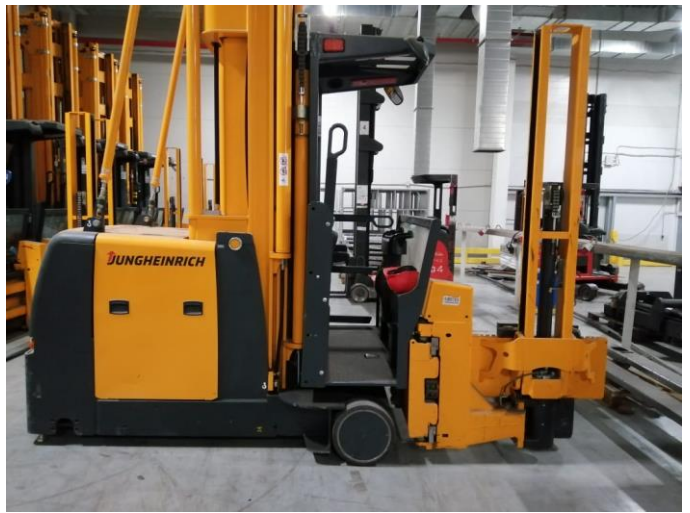
Показатели	Требования
1. Общие требования	
1.1. Характеристика услуги	Предоставление услуги на выкуп б/у складской грузоподъемной техники
1.2. Порядок оплаты	Предоплата 100%
1.3. Периодичность оказания услуги	Разовая
1.4. Сроки демонтажа и вывоза БУ техники с объекта Заказчика	Не позднее 10 дней после заключения договора и оплаты аванса
1.5. Заключение Договора	Заключение договора по форме ПАО «Детский мир» и с обязательным подписанием дополнительных соглашений по Налоговой оговорке и ФРОД рискам (приложенным к ТЗ) или с внесением их содержания в текст Договора
1.6. Фиксирование цены	На 3 месяца
1.7. Возмещение претензий Государственных служб	При предъявлении претензий Государственных служб Исполнитель несет финансовую ответственность из собственных средств (если применимо)
2. Требования к ТЗ	
2.1. Тип оборудования	Складская техника: узкопроходные ричтраки Jungheinrich EKX515k
2.2. Характеристики оборудования	<p>Базовая комплектация:</p> <ul style="list-style-type: none"> • Каретка с дополнительным подъемом 1780 мм и длиной вил 1200 мм • 2 датчика RFID • Технология переменного тока • Рекуперация энергии во время торможения • Рекуперация энергии во время опускания кабины • Одновременный подъем/опускание основного и вспомогательного подъемного устройства • Предупреждающий световой сигнал, работающий во время движения и подъема • Эргономичная консоль управления • Система CAN-Bus управления компонентами • Центральный пульт управления с электрической регулировкой положения • Система контроля положения батареи • Педаль присутствия, обеспечивает безопасность оператора во время движения • Откидное комфортное регулируемое кресло водителя, позволяющее оператору работать как сидя, так и стоя • Прозрачный экран между кабиной и кареткой • Сервисная система диагностики • Электрическая цепь для снятия статического напряжения • Набор аварийного покидания кабины • Роликовая система для быстрой смены батарей. Размер батарейного отсека ШхГхВ 716x1060x925 мм.

	<ul style="list-style-type: none"> • Техническая документация (руководство по эксплуатации и каталог запчастей) • Ограничение подъема мачты • Ограничение скорости движения <p>Дополнительное оборудование:</p> <ul style="list-style-type: none"> • Функция автоматического снижения скорости и остановки в конце межстеллажного проезда с помощью транспондеров • 2 зеркала заднего вида • 2 индуктивные антенны для индуктивной навигации • Конвертер напряжения 120Вт 24В с выводом кабеля для подключения терминала • Комфортабельный пакет «Рабочее место»: 2 рабочие фары, освещение внутри кабины, 2 вентилятора • Автоматический разворот вил с одновременным сдвижением каретки в межстеллажном пространстве • Акустический сигнал во время движения • Колесная база 1650 мм <p>Основные характеристики:</p> <p>ТИП МАШИНЫ – ЕКХ515k 925DZ Исполнение – версия для индуктивной навигации СКЛАД Высота перекрытий минимум – 12000 мм Высота проезда не менее – 4695 мм СТЕЛЛАЖИ Высота 1-го яруса – 0 мм Высота последнего яруса – 10800 мм Размер груза – 1200x800/1250x850 мм Складирование в глубину – 1250 мм Расстояние между паллетами (Ast) – 1850 мм Расстояние между стойками стеллажей – 1950 мм Расстояние между рельсовыми направляющими – 1700 мм Высота рельсовых направляющих (min) – 40 мм Ширина разворота коридора (min) – 5500 мм</p> <p>ГРУЗОПОДЪЕМНОСТЬ:</p> <p>Расстояние от центра тяжести с=600 мм: Номинальная грузоподъемность – 1500 кг Остаточная грузоподъемность/высота – 1000/11030 кг/мм</p> <p>Расстояние до центра тяжести груза с=625 мм: Номинальная грузоподъемность – 1440 кг Остаточная грузоподъемность/высота – 960/11030 кг/мм</p> <p>ПАРАМЕТРЫ ШТАБЕЛЕРА Тип мачты – Трехсекционная 925DZ Строительная высота – 4595 мм Максимальная высота штабелера – 11800 мм Высота основного подъема виЛ – 9250 мм Высота дополнительного подъема – 1780 мм Суммарная высота подъема – 11030 мм Высота виЛ в опущенном состоянии – 30/50 мм Высота виЛ в поднятом состоянии – 11080 мм Максимальная высота подбора заказов – 11280 мм Высота платформы в опущенном состоянии – 430 мм Высота платформы в поднятом состоянии – 9680 мм Исполнение штабелера – каретка с дополнительным подъемом виЛ для паллет шириной 1240 мм Длина виЛ – 1200 мм Длина штабелера 3710 мм Ширина базы – 1650 мм Ширина кабины – 1640 мм Радиус разворота – 2206 мм Мощность двигателя движения – 7,6 кВт</p>
--	--

	Мощность двигателя подъема – 20 кВт Скорость движения с грузом/без груза – 10,5/9,0 км/ч Скорость подъема с грузом/без груза – 0,47/0,47 м/с Скорость опускания с грузом/без груза – 0,45/0,45 м/с Скорость задвигания каретки – 0,25 м/с				
2.3. Количество оборудования	Тип техники	Модель	Серийный номер	Моточасы	Состояние
	Узкопроходный ричтрак	EKX 515k G+I 120 925 DZ	FN489387	11829	Исправен
		EKX 515k G+I 120 925 DZ	FN489388	18428	Исправен
		EKX 515k G+I 120 925 DZ	FN489389	10720	Исправен
		EKX 515k G+I 120 925 DZ	FN489412	12152	Исправен
		EKX 515k G+I 120 925 DZ	FN489425	19102	Исправен
		EKX 515k G+I 120 925 DZ	FN489426	15982	Исправен
2.4. Условия вывоза	Складская техника передается Покупателю в собранном виде с двумя АКБ и комплектом для замены АКБ (зарядное устройство высокочастотное EXIDE Stark ProHF 80-80; роликовый стол для замены АКБ). При необходимости, демонтаж осуществляется силами и за счет Покупателя.				
2.5. Адрес объекта	М.О., Наро-Фоминский р-он, д. Бекасово, участок № 1				
2.6. Дополнительные расходы по услуге	В итоговую стоимость предложения включаются все дополнительные (сопутствующие) расходы, в т.ч. демонтаж, погрузка и вывоз с объекта, указанного в п.2.4.				
2.7. Порядок вывоза оборудования	2.7.1. Предоплата 100 % стоимости техники 2.7.2. Демонтаж мачт ричтраков и погрузка оборудования в транспорт Покупателя на складе Поставщика (все работы силами и за счет Покупателя) 2.7.3. Подписание актов приема-передачи техники. Право собственности и риски случайной гибели переходят к Покупателю в момент погрузки оборудования на объекте Поставщика.				
2.8. Формат предоставления КП	Коммерческое предложение должно быть предоставлено в рублях, без учета НДС за 1 единицу техники с АКБ и комплектом для замены АКБ.				
2.9. Контактные данные для уточнения информации по ТЗ	Кайгородов Александр Викторович Начальник отдела развития +7 (916) 240-37-79 +7 495 781-08-08 доб. 24-32 e-mail: akaygorodov@detmir.ru Голубков Михаил Владимирович Старший инженер +7 915-368-99-37 +7 495 781-08-08 ext. 1287 MGolubkov@detmir.ru				


Фото:







Исполнитель:

Начальник отдела развития	Кайгородов Александр Викторович 
---------------------------	---